



Philips
2.1 multimeediumikõlarid



SPA4350

Dünaamiline heli

Oleme täiuslikud muusika, hääle ja filmide heliribade jaoks. Elavdame heli teie arvutist või MP3-mängijast ning teile meeldib kindlasti meie võimas heli, täiustatud kvaliteet ja tänapäevane disain.

Rikkalik, kompleksne heli

- SPD™ uuenduslik bassiava tehnoloogia tekitab sügavad, täiekõlalised toonid.
- Ribapääsfiltriga bassikõlar tagab täpse bassi taasesituse.
- Hästi summutatud element vähendab vibratsiooni ja helimoonutusi
- 30 W RMS väljundvõimsus
- 3 integreeritud võimendiahelat tasakaalustatud heli saavutamiseks
- Moonutusteta heli ka maksimaalsel helitugevusel

Tänapäevane disain

- Kaardus joontega korpus täiekõlalise heli heaks
- Atraktiivne kõrgläikega viimistlus

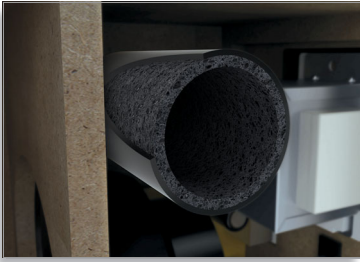
Lihtsus

- Ühildub iga kandjaga

PHILIPS
sense and simplicity

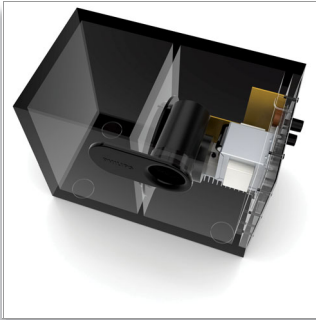
Esiletõstetud tooted

SPD™-tehnoloogia



Philipsi helipuhastamise toru (SPD) bassiava tehnoloogia edastab algse bassiheli sügavaid puhtaid toone. Bassitoru sisepinna töötlusel kasutatud SPD-vahtmaterjali abil vähendab spetsiaalne Philipsi leiutatud akustiline summutus helihäireid ja stabiliseerib toonisagedusi. Philipsi tehnilised ja tarbijatega tehtud testid kinnitavad, et see puhver tekitab müravabamat ja puhtama kvaliteediga bassi.

Ribapääsfiltriga bassikõlar



Tänu kast-kastis-kujule on sellel ribapääsfiltriga bassikõlaril kaks mahukambrit, mis sisaldavad rohkem õhku ning edastavad tunduvalt paremini tasakaalustatud ja vähemate moonutustega bassiheli. Keskelemendi helivõnked kontsepteeritakse efektiivsemalt soovitud sagedusvahemikku, tekitades fookuseerituma ja täpsema taasesitusega helipildi.

Hästi summutatud element



Üksik kõlarielement tekitab tavaliselt membraani serva lähedal kindlas sagedusvahemikus vibratsiooni, mille tulemus on tihti teatud moonutused. Selle lahendamiseks kasutame elemendi koonuse ümber Mylari-nimelist ühtlast monomeeri, mis on tavaliselt kasutatavast materjalist palju kergem. Kui ümbritseme koonuse ideaalselt sümmeetrilise materjaliringiga, saavutame asünkroonset vibratsiooni summutava efekti, mille tulemus on tasakaalustatum ja loomulikum heli.

Kaardus korpus



Korpuse kaardus joontega kuju ei näe lihtsalt hea välja, vaid on ka kujundatud nii, et see pakuks naturaalsemalt väljastatud tasakaalustatud heli oma loomulikus olekus. Tänu vähematele moonutustele ja mürale võite olla kindel, et teie lemmikmuusika kõlab alati nii, nagu peab. Philips tunneb akustikat ning me tagame, et heli mitte ainult ei kõla suurepäraselt, vaid näeb ka hea välja!

Spetsifikatsioon

Kõlarid

- Kõlarite võimendus: Magnetvarjestusega LSB
- Basskõlari magnet: 4
- Bassi taseme reguleerimine: Basskõlaril
- Satelliitkõlarite magnetid: 2,5"

Heli

- Bassivõimendus: Bassipeegeldus
- Bassi optimeerimine
- Kõlarite võimendus: Magnetvarjestusega LSB
- Muusika võimsus: 30 W
- Väljundvõimsus (RMS): Satelliitkõlarid 8 W x 2 ; bassikõlar 14 W
- Sagedusvahemik: 50 Hz – 20 kHz (-10 dB)

Võimsus

- Toite LED-tuli: Sinine

Ühenduvus

- Juhtme pikkus: 1,5 m
- Liitmik: 3,5 mm stereo
- Audiosisend andmete edastamiseks: Stereoheli (3,5 mm pistik) 1 x

Pakendi sisu

- Basskõlar
- 3,5 mm stereosisendi kaabel: Püsiv
- Kiire paigaldusjuhend
- Satelliitkõlarite arv: 2

Pakendi mõõtmed

- Pakendi mõõtmed (L x K x S): 36,5 x 33,3 x 22 cm
- EAN: 87 12581 62744 7
- Kogukaal: 5,202 kg
- Kaal pakendita: 4,036 kg
- Toodete arv komplektis: 1
- Pakendi tüüp: Papp
- Pakendi kaal: 1,166 kg
- Paigutus riulil: Vrnas

Väline papp-pakend

- Kogukaal: 11,273 kg
- Outer carton (L x L x K): 68 x 37,8 x 24,2 cm
- Kaal pakendita: 8,072 kg
- Pakendite arv: 2
- Pakendi kaal: 3,201 kg
- GTIN: 1 87 12581 62744 4

Mõõtmed

- Basskõlar: [L x S x K] 287 x 202 x 158 mm
- Satelliit: [L x S x K] 133 x 94 x 102 mm
- Juhtkarp: [L x S x K] 287 x 202 x 158 mm
- Võimenduskar: [L x S x K] 133 x 94 x 102 mm
- Kaal: 5,202 kg



Väljalaske kuupäev
2013-03-07

Versioon: 2.1.5

12 NC: 8670 000 85361
EAN: 87 12581 62744 7

© 2013 Firma Koninklijke Philips Electronics N.V.
Kõik õigused kaitstud

Spetsifikatsioone võib muuta ette teatamata
Kaubamärgid kuuluvad firmale Koninklijke Philips
Electronics N.V. või vastavatele omanikele.

www.philips.com