



## Philips BeNear Draadloze telefoon

Antwoordapparaat met 15 min.  
opnametijd

Display 1,6 inch, oranje verlichting  
SoundBar



CD1961B

# Mensen dichterbij elkaar brengen

## Handsfree bellen

Geweldige geluidswaardering, ook als u de telefoon niet aan uw oor houdt; u kunt dus volledig handsfree bellen. Met de eenvoudige installatie, het gebruiksvriendelijke menu en het ingebouwde antwoordapparaat is een gezellig gesprek nog nooit zo soepel verlopen.

### Kristalhelder geluid

- Geavanceerde geluidstesten en afstemmen voor een fantastische geluidskwaliteit
- Parametrische equalizer zorgt voor een puur en helder geluid
- Dankzij de akoestische echo-onderdrukking blijft uw gesprek echovrij
- Geoptimaliseerd antenne-ontwerp voor een fantastische ontvangst in elke kamer
- Luidsprekertelefoon met handset voor handsfree bellen

### Prettig en eenvoudig

- Maximaal 15 minuten voor berichten op uw antwoordapparaat
- Eenvoudig afleesbaar display (dot-matrix) van 4,1 cm (1,6")
- Ultiem gemak dankzij de eenvoudige installatie
- Sla tot wel 50 favoriete contactpersonen in uw telefoonboek op.
- Tot 16 uur spreektijd

### Milieuvriendelijk product

- Laag energieverbruik: < 0,65 W in stand-bymodus
- Tot wel 95% minder straling in de oplaadmodus



asimpleswitch.com

# PHILIPS

Draadloze telefoon  
Antwoordapparaat met 15 min. opnametijd Display 1,6 inch, oranje verlichting, SoundBar

CD1961B/22

## Kenmerken

### Geavanceerde geluidstesten



We testen de geluidskwaliteit van onze DECT-telefoons op dezelfde manier als professionele fabrikanten van hoofdtelefoons. Door gebruik te maken van een geavanceerde oorsimulator kunnen we op een nauwkeurige manier nabootsen hoe mensen daadwerkelijk horen. Hierdoor kunnen onze akoestische technici zaken als frequentierespons, vervorming en algehele gehoorperceptie meten en afstemmen, en zo tot de perfecte reproductie van stemgeluid kunnen komen voor zowel handset- als handsfreemodi.

### Parametrische equalizer



Onze telefoons maken tijdens de digitale geluidsverwerking gebruik van parametrische equalisatie om de geluidsrespons af te stemmen en terug te voeren naar de lineaire frequentierespondcurve. Dit zorgt voor een puur en helder geluid in elk gesprek.

### Akoestische echo-onderdrukking

Geen hinderlijke echo meer als u een telefoongesprek voert. Met de akoestische echo-onderdrukking geniet u altijd van een heldere, ongestoorde verbinding.

### Maximaal 15 minuten opnemen



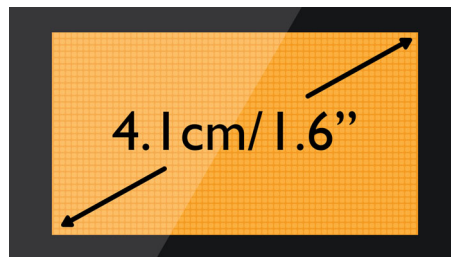
Met maximaal 15 minuten opnametijd mist u nooit een belangrijk bericht.

### Luidsprekertelefoon met handset



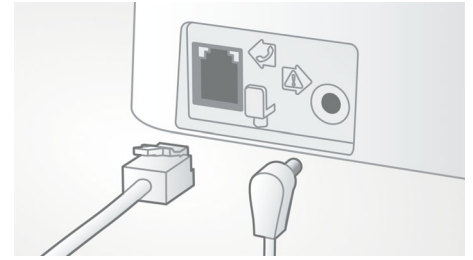
De handsfree modus maakt gebruik van een ingebouwde luidspreker om de stem van de beller te versterken, zodat u tijdens een gesprek kunt praten en luisteren zonder de telefoon aan uw oor te houden. Dit is vooral nuttig als u het gesprek met meerdere mensen wilt volgen of als u tijdens het gesprek aantekeningen wilt maken.

### Display (dot-matrix) van 4,1 cm (1,6")



Eenvoudig afleesbaar display (dot-matrix) van 4,1 cm (1,6")

### Eenvoudige installatie



Uitien gemak dankzij de eenvoudige installatie. Eenvoudige installatie - Plug & Play-product

### Telefoonboek voor 50 namen



Altijd de telefoonnummers van belangrijke personen bij de hand: sla tot wel 50 namen in uw telefoonboek op.



### Philips Green-logo

Met groene producten van Philips kunnen kosten, energieverbruik en CO<sub>2</sub>-uitstoot worden verminderd. Hoe? Deze producten bieden aanzienlijk betere milieuprestaties in een of meer van de Green Focal Areas van Philips: Energieverbruik, Verpakking, Schadelijke stoffen, Gewicht, Recycling en Levensduur.

# Specificaties

## Geluid

- Volumeregeling op handset
- Ringtones op handset: 10, polyfoon

## Beeld/scherm

- Schermgrootte: 4,1 cm (1,6")
- Achtergrondverlichting: ja
- Kleur van achtergrondverlichting: Oranje
- Schermtype: Dot-matrix met 1 regel plus pictogrammen van 2 regels

## Antwoordapparaat

- Capaciteit opnametijd: Tot 15 minuten
- Vooraf opgenomen uitgaand bericht (OGM)
- Berichtenteller op basisstation: LED (licht oranje)
- Luidspreker op basisstation
- Bediening van antwoordapparaat:: vanaf basis of handset

## Comfort

- Menustructuur in de handset: Menulijst
- Signaalsterkte-indicator: Indicator met 3 balkjes
- Indicatie voor batterij opladen: Batterijpictogram met 3 balkjes
- Datum-/tijdsaanduiding
- Toetsen op het basisstation: Paging-toets
- Indicator voor batterij opladen
- Oplaadtijd: 8 uur
- Programmeerbare sneltoetsen: Toets 1 en 2
- Gespreksbeheer: Wisselgesprek\*, Nummerherkenning\*, Mute-functie microfoon, Gemiste gesprekken, Ontvangen gesprekken
- Toetsgeluid in-/uitschakelen

- Automatisch ophangen
- Meerdere basisstations mogelijk: 1
- Mogelijkheid voor meerdere handsets: Maximaal 4
- Luidsprekertelefoon - handsfree praten
- Collectie: Open veld < 300 m; binnen < 50 m
- Tot 16 uur spreektijd
- Tot 250 uur stand-bytijd
- Snoerlengte: 1,8 m
- Netsnoerlengte: 1,8 m

## Geheugencapaciteit

- Telefoonboek: 50 namen en nummers
- Capaciteit nummerherhalingslijst: 10 vermeldingen
- Gegevens in gesprekkenlog: 20 vermeldingen
- Telefoonboek opslaan in basis

## Vermogen

- Batterijcapaciteit: 650 mAh
- Batterijtype: Oplaadbare AAA NiMH-batterijen
- Netspanning: AC 100 - 240 V ~ 50/60 Hz
- Energieverbruik: < 0,65 W

## Beveiliging

- Transmissie-encryptie: Ja

## Netwerkfuncties

- Compatibel: GAP

## SAR-waarde

- Philips-handsets: < 0,1 W/kg

## Ecologisch ontwerp

- EcoMode: automatisch



Publicatiedatum  
2015-12-23

Versie: 3.1.4

12 NC: 8670 000 80388  
EAN: 08 71258 16160 90

© 2015 Koninklijke Philips N.V.  
Alle rechten voorbehouden.

Specificaties kunnen zonder voorafgaande kennisgeving worden gewijzigd. Handelsmerken zijn het eigendom van Koninklijke Philips N.V. en hun respectieve eigenaren.

[www.philips.com](http://www.philips.com)