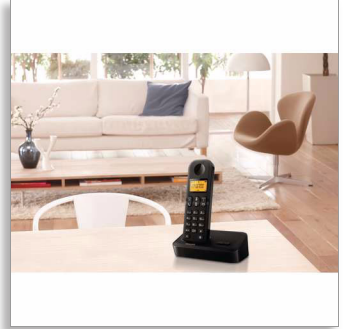


飛利浦  
無線電話

**D150**

1.6 吋顯示器 / 琥珀色背光  
黑色



**D1501B**



## 簡潔至上

此款電話採用極簡設計，提供符合人體工學的持久舒適感，且聲音重現效果出色。貨真價實的隨插即用裝置隨附直覺式功能表，彰顯簡潔的設計理念。

### 美觀而簡潔

- 4.1 公分 (1.6") 背光顯示器
- 裝設簡易給您極致便利
- 防滑設計的特殊質感背蓋
- 可設定的快速鍵讓您快速撥號
- 每次充電後，通話時間最長可達 16 小時
- 來電顯示 – 隨時掌握來電者身分 \*

### 清晰音質

- 先進的音響測試與調校，創造出絕佳的音效品質
- 參數等化器傳遞純淨而清晰的音色
- 自動音量控制可調和惱人的音量變化
- 最佳化天線配置，隨處可享最佳收訊品質

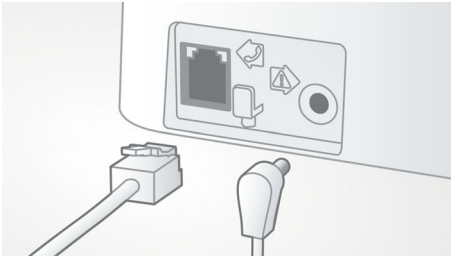
### 環保產品

- 低輻射和低耗電量

**PHILIPS**

## 焦點

### 設定容易



裝設簡易給您極致便利。安裝簡易的隨插即用產品

### 最佳化天線配置



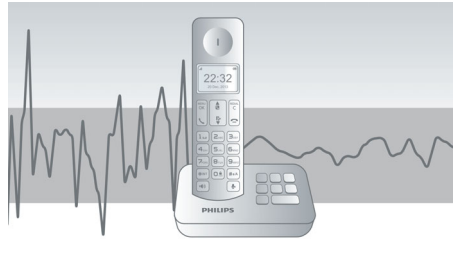
我們的最佳化天線配置可確保強大而穩定的收訊品質，即便在難以進行無線傳輸的家中空間也不例外。現在，您可以在家中隨處接聽電話，即使到處走動也能享受長時間、不中斷的通話。

### 參數等化器



我們的電話採用參數等化功能進行數位音效處理，以微調處理將音訊反應調回想要的線性頻率反應曲線，在通話時傳遞純淨而清晰的音色。

### 自動音量控制



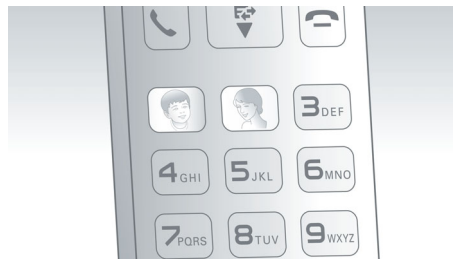
自動音量控制可調和距離、訊號強度或來電者電話造成的聲音訊號變化，藉此讓您聽到的音量隨時保持穩定。在訊號較強時降低音訊放大功能，而訊號較弱時，則加大音訊放大功能。讓您得以順暢通話，不受惱人音量變化干擾。

### 環保產品



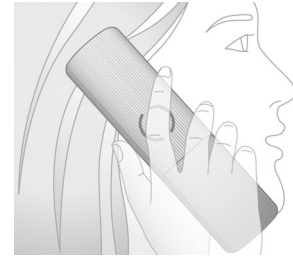
飛利浦話機非常省電，設計充分展現出對環境的重視。

### 可設定的快速鍵



現在，打電話給您最關心的人變得更簡單。您不用再搜尋他們的號碼，只需輕鬆按一下就能撥號。您最多可設定 2 組即時撥號的快速鍵。

### 防滑設計



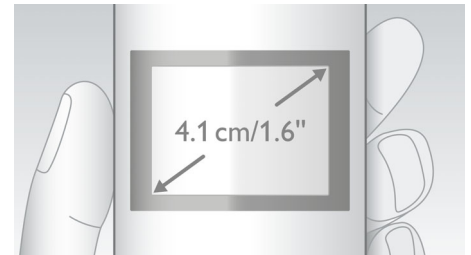
話機背面採用特殊質感處理，增添舒適感及更佳防滑功能。

### 最長 16 小時的通話時間



每次充電後，通話時間最長可達 16 小時

### 4.1 公分 (1.6") 顯示器



4.1 公分 (1.6") 背光顯示器

### 來電顯示\*



在接聽電話之前，有時會想先得知來電者身分。我們的來電顯示功能便可讓您得知電話線路另一端來電者的身分。

# 規格

## 畫面 / 顯示

- 螢幕尺寸: 4.1 公分 / 1.6 吋
- 顯示類型: 12 位數 (字母與數字) + 固定圖示
- 背光功能: 有: 是
- 背光? 色: 琥珀色

## 記憶體容量

- 電話簿: 50 個姓名及號碼
- 重撥清單容量: 10 通最近的通話號碼
- 通話記錄項目: 20 筆
- 電話簿收藏在底座: 是

## 音效

- 話機音量控制: 是
- 話機鈴聲: 10 標準

## 便利

- 話機功能表結構: 清單式功能表
- 訊號強度指示燈: 3 格指示燈
- 電量指示燈: 3 格電量圖示
- 日期 / 時間顯示: 是
- 機座鍵: 呼叫鍵
- 電池充電狀態指示: 是
- 訊號強弱指示燈: 是
- 可設定的快速鍵: 數字鍵 1 和 2
- 自動掛斷: 是
- 按鍵音開 / 關: 是
- 通話管理: 電話插撥 \*, 來電顯示 \*, 麥克風靜音, 未接來電, 已接來電
- 多機座擴充功能: 1
- 多話機擴充功能: 最多 4 個
- 對講系統 - 多支話機: 是
- 纜線長度: 1.8 公尺

- 電線長度: 1.8 公尺
- 充電時間: 8 小時: 是
- 最長 16 小時的通話時間: 是
- 系列: 開放空間 <300 公尺; 室內 <50 公尺
- 最長 180 小時的待機時間: 是
- 按鍵鎖: 是
- 防滑設計: 環狀質感

## 電源

- 電池容量: 550 mAh
- 電池類型: AAA 充電式鎳氫電池
- 主電源: AC 100-240V ~50/60Hz
- 耗電量: <0.7 W

## 安全

- 傳輸加密: 有: 是

## 網路功能

- 相容: GAP

## SAR 值

- 飛利浦話機: <0.1 W/kg

## 包裝尺寸

- EAN: 87 12581 67288 1
- 貨架放置類型: 平置
- 內含產品件數: 1
- 包裝類型: 紙箱
- 包裝尺寸 (寬 x 高 x 深): 18.4 x 13.5 x 5.5 cm
- 總重: 0.365 kg
- 淨重: 0.283 kg
- 皮重: 0.082 kg



發行日期 2015-02-27

版本: 5.1.4

12 NC: 8670 000 97231  
EAN: 08 71258 16728 81

© 2015 Koninklijke Philips N.V.  
所有權利均予保留。

規格若有變更恕不另行通知。商標為 Koninklijke Philips N.V. 或其個別所有者的財產。

[www.philips.com](http://www.philips.com)