

Mini Hi-Fi System
FWM208

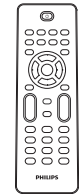


Guía de Inicio Rápido

- 1** Conexión
- 2** Configuración
- 3** Disfrutar



¿Qué hay en la caja?



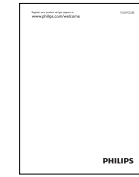
Control remoto



Cable para reproductor de MP3



Adaptador de patilla de redonda a plana



Manual de usuario

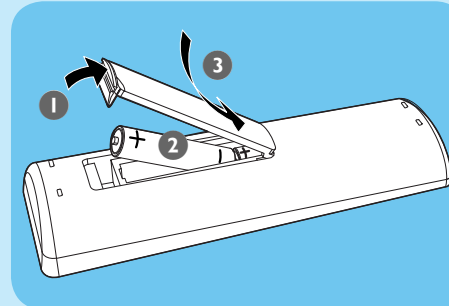


Guía de Inicio Rápido

1 Conexión

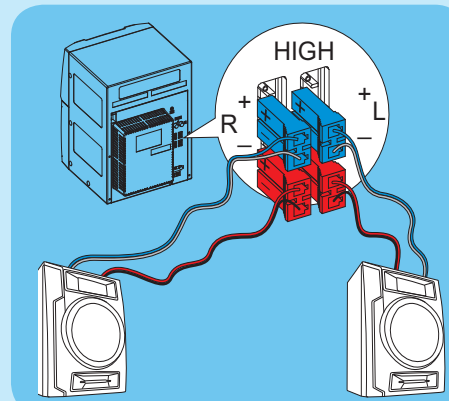
A Instalación de las pilas del control remoto

- 1 Abra el compartimento de las pilas.
- 2 Inserte 2 pilas AAA con la polaridad (+/-) correcta, tal como se indica.
- 3 Cierre el compartimento de las pilas.



B Conexión de los altavoces

- 1 Enchufe el cable gris y el azul en las tomas "HIGH CH" tal y como indican los símbolos "+/-", el altavoz derecho se conecta en la toma "R" y el izquierdo en la toma "L".
- 2 Enchufe el cable rojo y el negro en las tomas "LOW CH" tal y como indican los símbolos "+/-", el altavoz derecho se conecta en la toma "R" y el izquierdo en la toma "L".

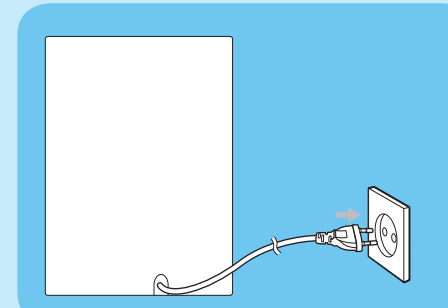


1 Conexión

C Conexión de corriente

- Riesgo de daños en el producto. Compruebe que el voltaje de la fuente de alimentación se corresponde con el voltaje indicado en el selector de voltaje ubicado en la parte posterior de la unidad.
- Antes de conectar el cable de alimentación de CA, asegúrese de que ha realizado correctamente las demás conexiones.

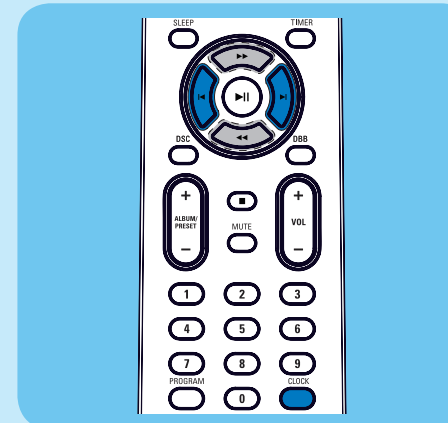
- 1 Conecte el cable de alimentación de CA al enchufe de la pared, enchufe de la pared.



2 Configuración

A Ajuste del reloj

- 1 En el modo de espera, mantenga pulsado CLOCK.
→ Aparecerán los dígitos de la hora y empezarán a parpadear.
- 2 Pulse ◀▶ (o ◀▶▶▶) en la unidad principal para ajustar las horas.
- 3 Pulse CLOCK.
→ Aparecerán los dígitos de los minutos y empezarán a parpadear.
- 4 Pulse ◀▶ (o ◀▶▶▶) en la unidad principal para ajustar los minutos.
- 5 Pulse CLOCK para confirmar la hora.



3 Disfrutar

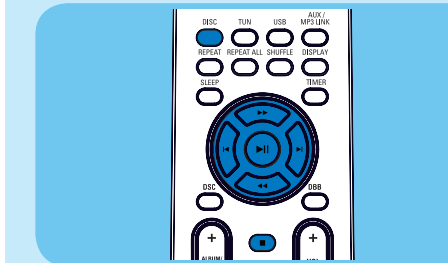
A Reproducción de un disco

- 1 Pulse DISC para seleccionar la fuente de disco.
- 2 Pulse OPEN/CLOSE▲ en el panel frontal para abrir la bandeja de discos.
- 3 Inserte un disco con la cara impresa hacia arriba y cierre la bandeja de discos.
→ La reproducción se inicia automáticamente.
 - Para hacer una pausa/reanudar la reproducción, pulse ▶||.
 - Para detener la reproducción, pulse ■.
 - Para saltar una pista, pulse ◀▶.
 - Para realizar una búsqueda dentro de una pista, mantenga pulsado ◀▶▶▶. Suelte el botón para reanudar la reproducción normal.

- 2 Pulse USB para seleccionar el dispositivo USB como fuente.
 - La reproducción se inicia automáticamente.
 - Para hacer una pausa/reanudar la reproducción, pulse ▶||.
 - Para detener la reproducción, pulse ■.
 - Para seleccionar un álbum, pulse ALBUM/PRESET +/-.
 - Para saltar una pista, pulse ◀▶.
 - Para realizar una búsqueda dentro de una pista, mantenga pulsado ◀▶▶▶. Suelte el botón para reanudar la reproducción normal.

C Programación y sintonización de emisoras de radio

- 1 En el modo de sintonizador, mantenga pulsado PROGRAM durante 2 segundos para activar el modo de programa automático.
 - Aparece [AUTO] (automático) y comienza a parpadear.
 - Todas las emisoras disponibles se programan en el orden de potencia de recepción de la banda de ondas.
 - La primera emisora de radio programada se retransmite automáticamente.
- 2 Pulse ALBUM/PRESET +/- para seleccionar un número de presintonía.



B Reproducción desde un dispositivo USB

- 1 Conecte el dispositivo USB en la toma USB.



© Royal Philips Electronics N.V. 2010
All rights reserved.
Specifications are subject to change without notice.
Trademarks are the property of Koninklijke Philips Electronics N.V. or their respective owners.
Printed in China FWM208_55_QSG_V1.1

