

目錄

介紹

設置	94
提供配件	94
清潔光碟	94

系統配置

最佳音效配置	95
放置聲波投射系統 (SonoWave)	95
放置 AV 重低音揚聲器	96
放置 DVD 主機	96
放置接線盒	96

整體連接總覽 97

選擇性設定

安裝 DVD 主機於牆上	98
安裝聲波投射系統(SonoWave)於牆上	99

選擇性連接

連接至逐行掃描電視	100
連接至 FM 室外天線端	100
連接至類比影音設備	101
連接至數位音響設備	101

遙控器 102~103

主機 104

準備使用

步驟 1：準備遙控器	105
使用遙控器作業系統	105
步驟 2：開啟 DVD 系統	105
切換到節能待機模式	105
步驟 3：設置電視機	106
設定逐行掃描功能 (僅限逐行掃描電視)	106~107
選擇相應彩色系統	108
設置電視顯示	108
步驟 4：設置語言參數	109
螢幕顯示 (OSD) 語言	109
音頻、字幕和光碟功能表語言	109

光碟操作

可播放的光碟	110
播放光碟	111
自動節能待機模式	111
基本的播放控制	111
選擇不同的重放 / 隨機播放功能	112
其他的視頻播放操作 (DVD/VCD/SVCD)	112
使用光碟功能表	112
觀看回放信息	113
從最後一個停止點開始恢復播放	113
放大	113
切換聲軌語言	114
切換字幕語言 (僅用于 DVD)	114
播放控制 (PBC) (僅用于 VCD)	114
播放 MP3/JPEG/MPEG-4 光碟	115
同步播放 MP3 音樂和 JPEG 圖片	115
播放圖像碟 (幻燈片)	116
預覽功能	116
縮放圖像	116
旋轉 / 反轉圖像	116
支持 JPEG 圖像格式	116
播放 Super Audio CD(SACD)	117
播放 DivX 磁盤	117

DVD 設置功能表選項

進入一般設置頁	118
鎖定 / 解鎖光碟進行觀看	118
編輯光碟曲目 (對圖片 CD/MP3/SACD 無效)	118~119
OSD 語言	119
螢幕保護 - 開 / 關	119
DivX VOD 註冊碼	119
進入音頻設置頁	120
設置類比輸出	120
夜間模式 - 開 / 關	120
CD 增加取樣率	120
進入視頻設置頁	121
電視制式	121
電視顯示	121
逐行掃描功能 - 開 / 關	121
圖像設置	122
進入優先選擇頁	123
音頻、字幕、光碟功能表	123
通過家長控制進行播放限制	123~124
PBC	124
MP3/JPEG 功能表 - 開 / 關	124
修改密碼	125
設置 DivX 字幕字型	125
恢復原始設置	125

調諧器操作

調較頻道 -----	126
預設頻道 -----	126
使用隨插即用 -----	126
自動預設 -----	127
手動預設 -----	127
選擇一個預設頻道 -----	127
刪除預設頻道 -----	127
切換調頻間隔 -----	127

聲音和音量控制

調較揚聲器 [(聲波投射系統(SonoWave)] --	128
調較AV 重低音揚聲器 -----	129
選擇環繞聲 -----	129
選擇數位聲音效果 -----	129
音量控制 -----	129

其他功能

設置睡眠計時 -----	130
調暗系統顯示屏幕 -----	130
用遙控器操作您的飛利浦電視機 -----	130

規格說明

-----	131
-------	-----

故障排除

-----	132~133
-------	---------

詞匯

-----	134
-------	-----

語言代碼

-----	180
-------	-----

介紹

當心!

產品不含有任何可用的維修零件。請由合資格電工進行修理。

設置

寻找适合位置

- 將裝置放在平坦、堅硬和穩固的表面。不要將裝置放在地毯上。
- 為免令產品受熱，切勿將裝置放在其他設備上 (例如: 接收器或擴音器)。
- 不要在裝置下面放置任何物品 (例如光碟和雜誌)。

通氣空間

- 將裝置放置在通風良好的位置，防止內部過熱，保持裝置背部和頂部最少有10厘米(4.5")的間隙，左側和右側有5厘米(2.3")的間隙，以防止過熱。

避免高溫、潮氣、水及塵埃

- 裝置不應暴露於滴水或潑水的環境中
- 切勿在產品上放置任何危險物品 (例如: 裝有液體的物件、燃點著的蠟燭)

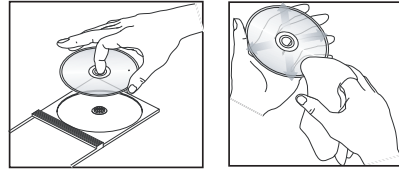
提供配件

- 1 個接線盒，並附有魔術貼
- 1 個 AV 重低音揚聲器 (附帶 4 個橡皮腳墊)
- 2 個聲波投射揚聲器系統(SonoWave)，並附有 2 組牆上架設所需支架、螺絲和牆上插座
- 1 組 DVD 主機牆上架設所需支架、螺絲和牆上插座
- 1 個遙控器 (附帶電池)
- 1 條 VGA 接線 (用於連接 AV 重低音揚聲器與接線盒)
- 1 條 AV 重低音揚聲器專用的 AC 電源線
- 快速使用指南

清潔光碟

如播放機內的視盤骯髒，就會產生一些問題 (如畫面靜止，聲音中斷，畫面失真)。要防止此等問題，光碟需要定時清潔。

如要清潔光碟，使用具有微纖維的清潔軟布，由光碟的中心以直線方向抹至碟邊。



當心!

切勿使用溶劑例如苯、稀釋劑、市面上出售的清潔劑或抗靜電的噴劑清潔光碟。

DVD錄製器的光學裝置(激光) 在操作上比普通DVD 或 CD播放機需要更多電源，用來清潔DVD 或 CD播放機的清潔CD可能會損害光學裝置(激光)。因此避免使用清潔用的CD。

最佳音效配置

飛利浦 HTS8000S 家庭劇院系統配備了專有的雙重揚聲器聲波投射系統(SonoWave)，較其他一般家庭劇院系統更容易安裝。然而，妥善調較系統位置亦相當重要，以確保取得最佳的音場效果。

此處所示的配置圖僅就系統最佳的性能表現提供參考指南，您可以尋找較適合您房間配置的其他位置，同時又能帶給您絕佳聽覺饗宴的選擇。

圖 (A)：平面配置範例

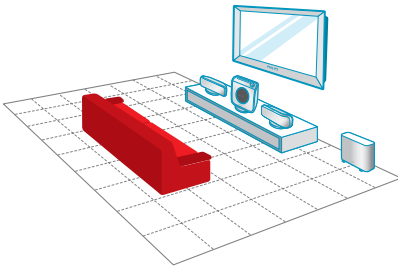
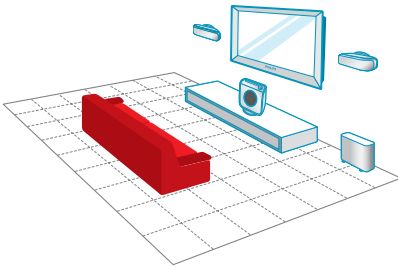


圖 (B)：牆上架設配置範例



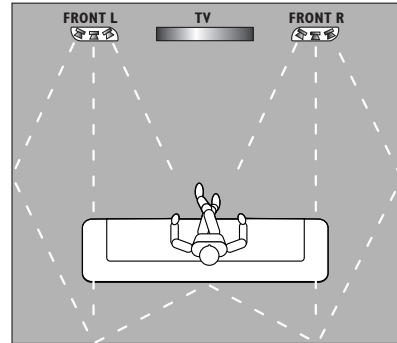
幫助提示：

- 欲避免电磁波干扰，请勿将声波投射系统(SonoWave)置於太靠近电视之处。
- AV 重低音扬声器和 DVD 系统周围应保持良好通风。

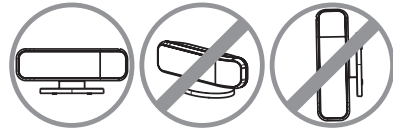
放置聲波投射系統 (SonoWave)

在放置聲波投射系統(SonoWave)時，請確保以下事項：

- 須置於同一高度及適合一般聆聽位置，以取得最佳的音場效果。
- 必須與電視、左右前置揚聲器（如下所示）保持同等距離。



- 須正面朝向聆聽之處置放。請勿置於角落，這會降低系統的性能表現。



欲瞭解聲波投射系統的設定(SonoWave)，請參閱第 128 頁。

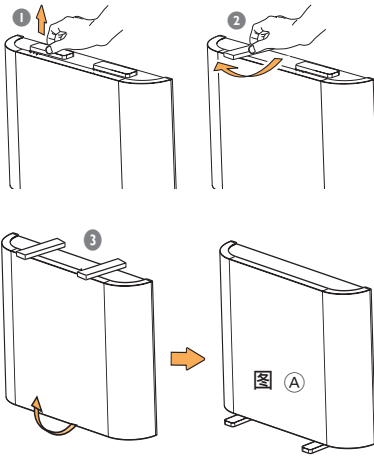
系統配置

放置 AV 重低音揚聲器

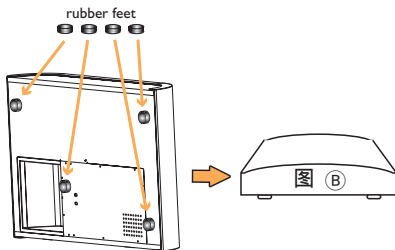
欲取得最佳效果，請將 AV 重低音揚聲器置於房間角落，並至少與電視保持一公尺的距離。

您可以選擇將 AV 重低音揚聲器直立放置(如圖 A) 或將其平放於桌下或架下(如圖 B)。

- 欲直立放置 AV 重低音揚聲器，稍微將底部的腳拿起，然後順時針轉動穩固豎直即可。



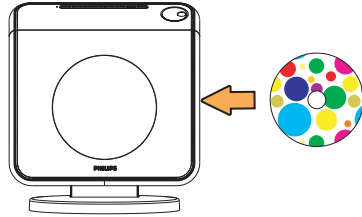
- 欲將 AV 重低音揚聲器平放(橫放)在地板上，請將隨附的橡皮腳墊貼在底部，以保持良好通風，並可防止刮痕。



欲調較 AV 重低音揚聲器的音量大小，請參閱第 129 頁。

放置 DVD 主機

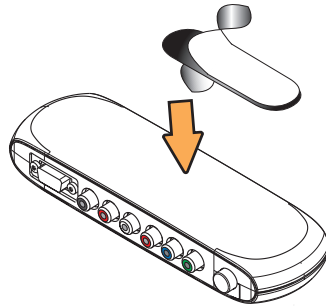
請確保右側有足夠空間，以便於拿取光碟。



放置接線盒

您可以把它放在電視/架子的後方，以將電線隱藏起來。

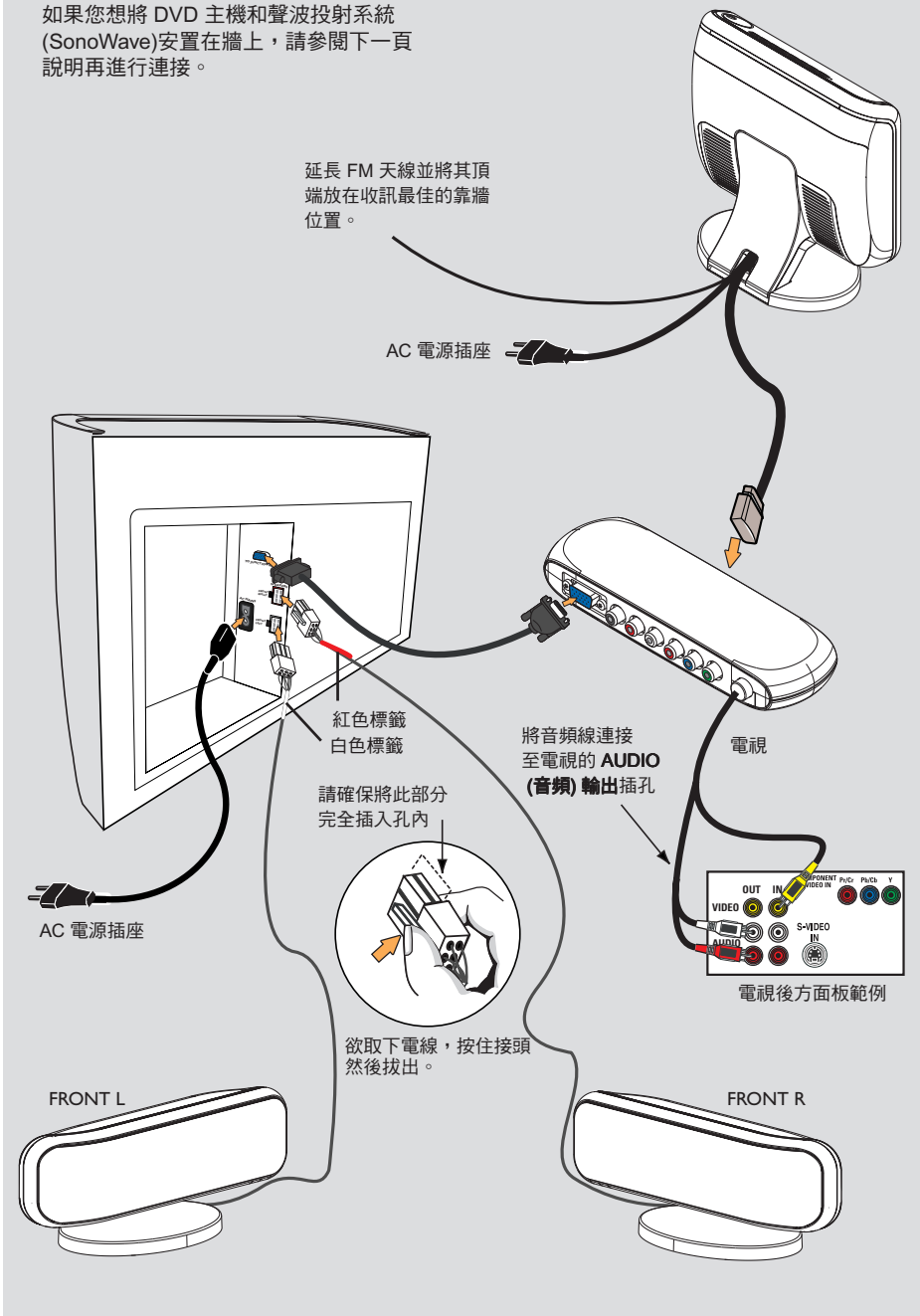
如欲固定，請將隨附的魔術貼一邊黏在接線盒上，另一邊黏在您要固定接線盒的地方。



整體連接總覽

重要！

如果您想將 DVD 主機和聲波投射系統 (SonoWave) 安置在牆上，請參閱下一頁說明再進行連接。

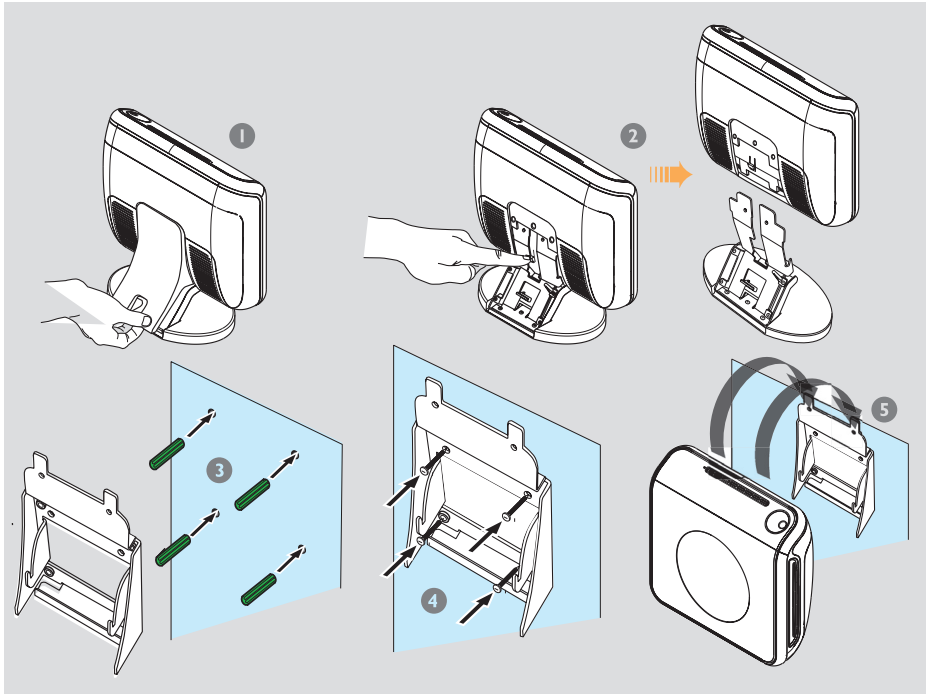


中文 (繁體)

選擇性設定

安裝 DVD 主機於牆上

中文(繁體)



您可以選擇將 DVD 主機安置在牆上。選擇一處無阻礙右側光碟槽的地方。

小心！

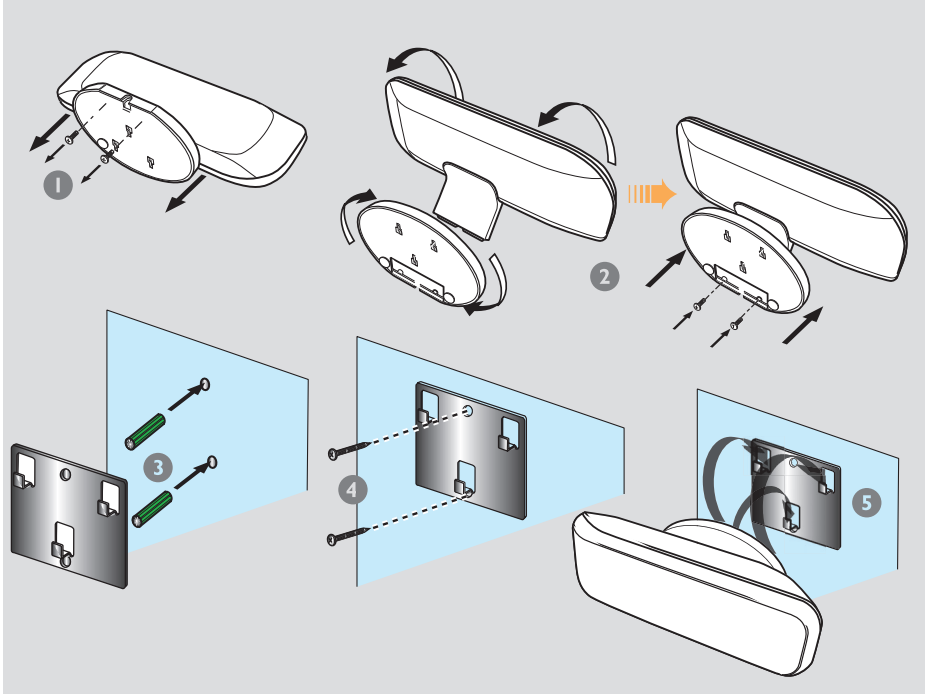
您必須請一位適當的人將支架固定在牆上。請勿擅自裝設，以避免意外損壞機器或造成人員受傷。

幫助提示：

— 因不正確組裝或架設、不當使用或濫用、或自然災害所引起的任何意外或損壞，飛利浦概不負責。

- 1 取下 DVD 主機的後蓋。
- 2 從 DVD 座將主機系統拆下時，請按住中間的鉤子。
- 3 拿住隨附的支架 (白色) 固定在一處，然後在牆上做記號以備鑽孔。開始鑽孔 (直徑約 6.5 毫米)，並將塑膠牆上插座 (綠色) 插入孔內。
- 4 使用隨附的螺絲將支架鎖緊在牆上。
- 5 將 DVD 主機掛在架設好的支架上，推進支架固定鎖住。

安裝聲波投射系統(SonoWave)
於牆上



中文 (繁體)

您可以選擇將聲波投射系統(SonoWave)安置在牆上。置放地點必須適合一般聆聽位置，且須置於同一高度，並與電視保持同等距離。

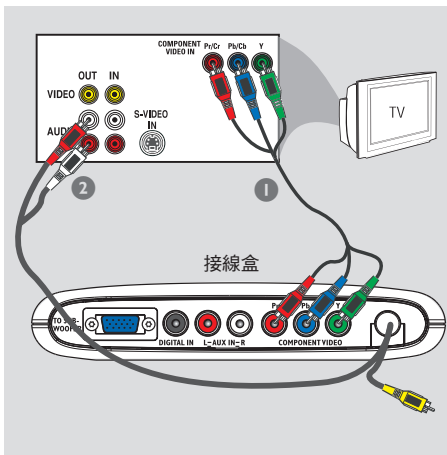
小心！
您必須請一位適當的人將支架固定在牆上。請勿擅自裝設，以避免意外損壞機器或造成人員受傷。

幫助提示：
— 因不正確組裝或架設、不當使用或濫用、或自然災害所引起的任何意外或損壞，飛利浦概不負責。

- ① 將聲波投射系統(SonoWave)底部的兩個螺絲鬆開，取下底座。
- ② 將座台旋轉 180 度，然後鎖緊螺絲。
- ③ 拿住隨附的支架 (黑色) 固定在一處，然后在牆上做記號以備鑽孔。開始鑽孔 (直徑約 6.5 毫米)，並將塑膠牆上插座 (綠色) 插入孔內。
- ④ 使用隨附的螺絲將支架鎖緊在牆上。
- ⑤ 將聲波投射系統掛在架設好的支架上，推進支架固定鎖住。

選擇性連接

連接至逐行掃描電視

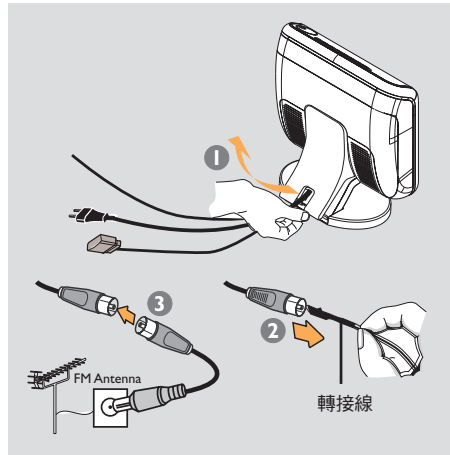


重要資訊！

只有使用色差信號 (Y Pb Pr)，及具有逐行掃描功能的電視機時，才能達到逐行掃描的視頻質量。

- 1 使用色差視頻線 (紅/藍/綠，無隨機提供) 將接線盒的 Y Pb Pr 插孔與電視上相應的色差視頻輸入插孔 (或標示為 Y Pb/Cb Pr/Cr 或 YUV) 相連接。
- 2 欲透過 DVD 系統收聽電視頻道，請將接線盒的音頻線 (白/紅) 連到電視上相應的 AUDIO OUT 插孔。
- 3 請勿將接線盒的視頻線接到電視上。
- 4 請參閱第 106~107 頁的詳細逐行掃描設定。

連接至FM室外天線端



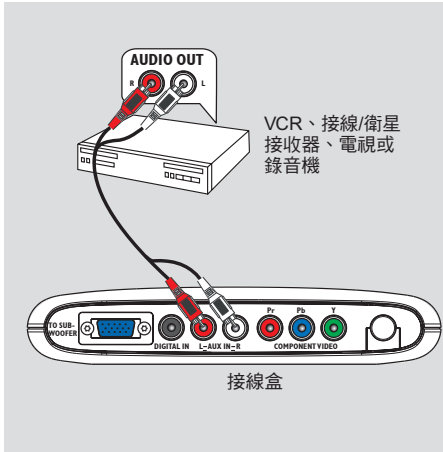
如果 FM 的收訊不良，您可以使用 FM 同軸接線 (無隨機提供)，將藏在後蓋中的 FM 75Ω 同軸接線直接連到 FM 室外天線端。

- 1 從底下將 DVD 主機的後蓋推上打開。
- 2 拔下 FM 75Ω 同軸接線的 FM 轉接天線。
- 2 將 FM 75Ω 同軸接線與連到 FM 室外天線端的 FM 同軸接線一端相連接。

幫助提示：

- 天線應儘量遠離您的電視機、錄影機或其他輻射源，以防產生不必要的干擾。

連接至類比影音設備



您可以將類比影音設備 (如 VCR、接線/衛星接收器、電視或錄音機) 連接至接線盒, 以便使用家庭劇院音響系統的環繞音效。

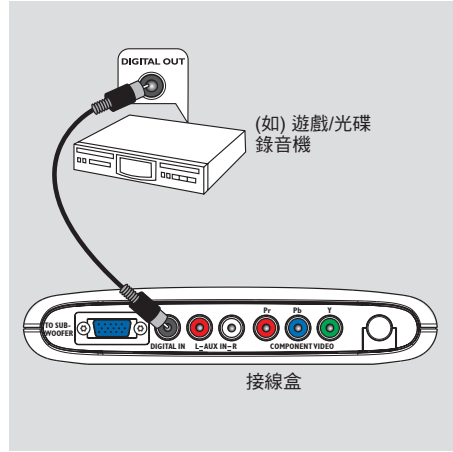
- 將接線盒的 **AUX IN (R/L)** 插孔與類比音響設備的 **AUDIO OUT** 插孔相連接。

欲聆聽音效, 重複按 **SOURCE** 鍵選擇 “**AUX**” 作為播放音源。

幫助提示：

- 從本 DVD 系統錄製到 VCR 是不可行的。
- 欲觀賞所連接視訊設備的影像 (如 VCR), 請將該設備的 **VIDEO OUT** 插孔與電視的 **VIDEO IN** 插孔相連接, 並在電視上選擇正確的輸入頻道。

連接至數位音響設備



您可以將數位音響設備 (如光碟錄音機) 連接至接線盒, 以便使用家庭劇院音響系統的環繞音效。

- 將接線盒的 **DIGITAL IN** 插孔與數位音響設備的 **DIGITAL OUT** 插孔相連接。

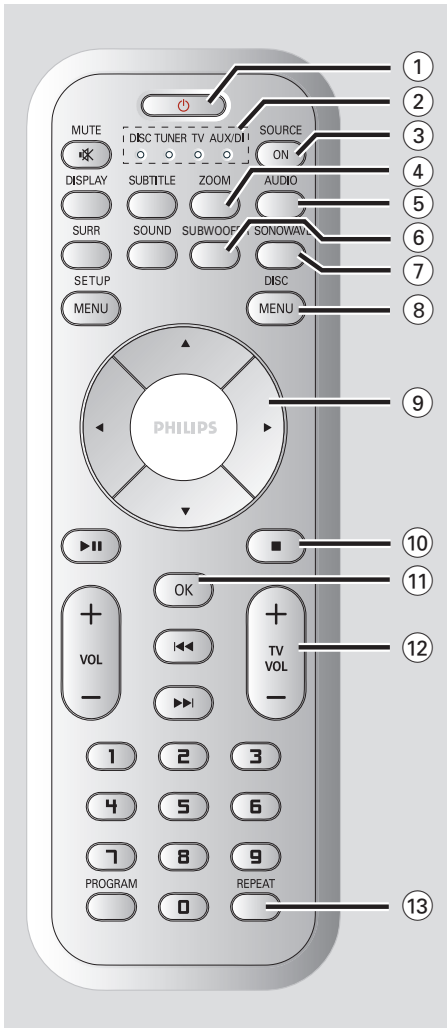
欲聆聽音效, 重複按 **SOURCE** 鍵選擇 “**DI**” 作為播放音源。

幫助提示：

- 如果使用數位連接, 您不能收聽或錄製 **SACD** 或 **MP3CD**。
- 要通過 **DIGITAL IN** 連接來播放節目, 請把播放器的數位輸出設定 **PCM** 格式。
- 要瞭解完整的設備連接和使用細節, 請參閱其他設備的用戶手冊。

遙控器

中文(繁體)



- ① **⏻**
 - 轉換至經濟電力備用模式。
- ② **SOURCE** (來源) 指示燈
 - 指示播放中來源。
- ③ **SOURCE ON**
 - 選擇相應的有效輸入模式：DISC, TUNER FM, TV 或 AUX/DI。

- ④ **ZOOM**
 - DISC：放大電視螢幕中的圖像。
- ⑤ **AUDIO**
 - DISC：選擇聲音語言 (DVD, VCD) 或聲道 (CD)。
 - TUNER (調諧器)：在立體聲和單聲道模式中切換。
- ⑥ **SUBWOOFER** (重低音揚聲器)
 - 啟動 AV 重低音揚聲器的設定，然後使用 VOLUME 控制來調較輸出音量大小。
- ⑦ **SONOWAVE** (聲波)
 - 啟動聲波投射系統(SonoWave)設定。請參閱第 128 頁的詳細調較說明。
- ⑧ **DISC MENU**
 - DISC：進入或退出光碟目錄功能表。
 - 只適用於 VCD 2.0：
 - 在停止模式時，打開/關閉播放控制 (PBC) 模式
 - 在播放時，返回主功能表
- ⑨ **◀▶▲▼**
 - DISC：功能表專案選擇。
 - TUNER (調諧器)：使用 ▲▼ 開始自動調頻。
 - TUNER (調諧器)：使用 ▶◀ 選擇預設的頻道。
- ⑩ **■**
 - 退出操作。
 - DISC：停止播放。按住此鍵可將光碟退出。
 - TUNER (調諧器)：按住此鍵可消除目前預設的頻道。
- ⑪ **OK**(確認)
 - 确认选项。
 - 按住此键可设定睡眠定时器的功能。
- ⑫ **TVVOL + -**
 - 調較電視機音量 (僅限飛利浦電視機)。
- ⑬ **REPEAT**
 - DISC：選擇各種重複模式；關掉重複模式。

遙控器(續)

⑭ MUTE

- 靜音或恢復音量。

⑮ SUBTITLE

- DISC: 選擇字幕語言。

⑯ DISPLAY (顯示)

- 按住此鍵可變更顯示面板的亮度。
- DISC: 顯示有關錄放影機現時狀況或光碟的資訊。

⑰ SOUND (音效)

- 選擇一種聲效。
- 按住此鍵可開啟/關閉夜間模式 (最佳化多元的音效輸出)。

⑱ SURR

- 選擇多聲道環繞或立體聲模式。

⑲ SETUP MENU

- DISC: 進入或退出系統設置功能表。

⑳ ► II

- DISC: 開始播放/暫停播放。
- TUNER (調諧器): 在 Plug & Play 模式下開始預設頻道安裝。

㉑ VOL + -

- 調較音量水平。

㉒ ◀◀ / ▶▶

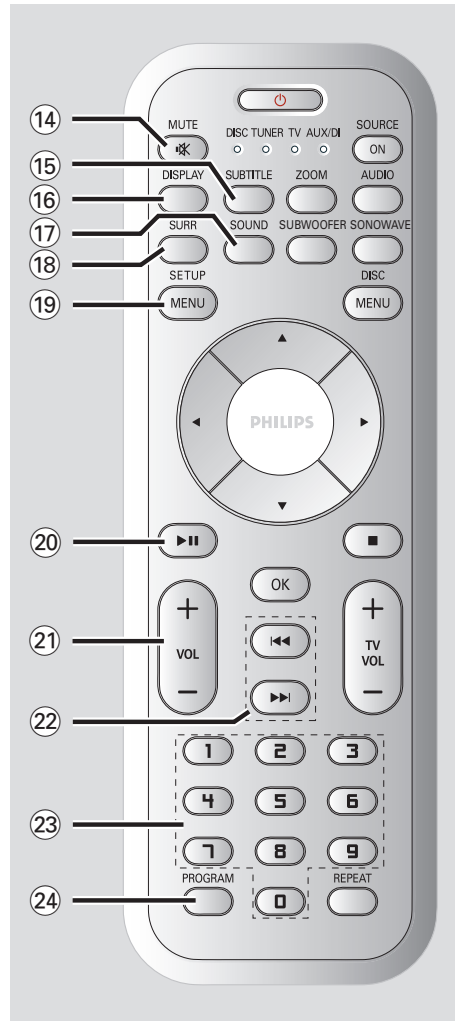
- DISC: *向後搜索/向前搜索或選擇曲目。
- TV: 選擇前一個頻道/後一個頻道 (僅限飛利浦電視機)。
- TUNER: 上下調諧無線電頻率。

㉓ 數位鍵 (0-9)

- DISC: 輸入光碟中一個曲目/標題的號碼。
- TUNER (調諧器): 輸入一個預設頻道的號碼。

㉔ PROGRAM

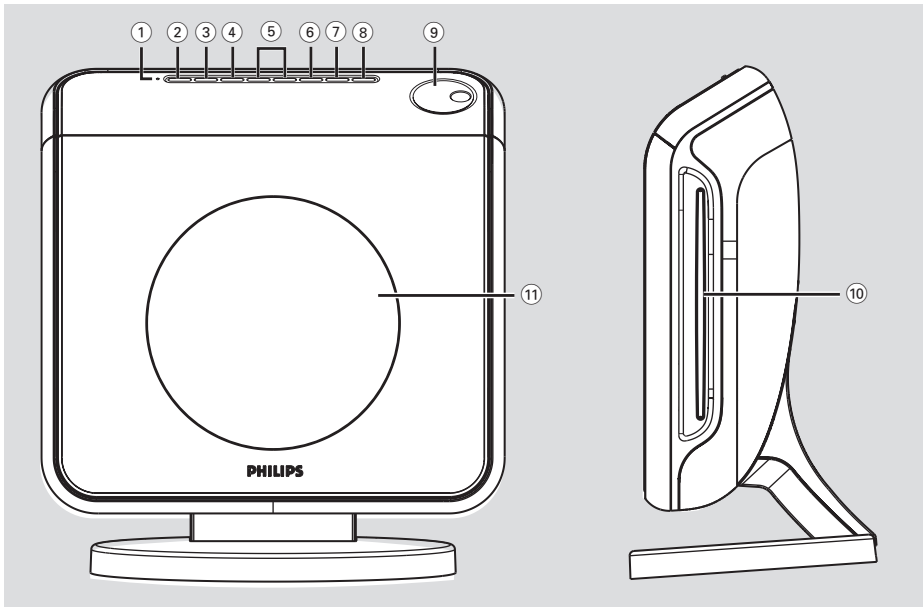
- DISC: 開始編輯節目。
- TUNER (調諧器): 開始*自動/手動預設節目。



中文 (繁體)

主機

中文(繁體)



① ECO POWER 指示燈

- 在經濟電力備用模式時燈會亮起。

② STANDBY ON

- 轉換至經濟電力備用模式或啟動系統。

③ SOURCE

- 選擇相應的有效輸入模式：DISC, TUNER FM, TV 或 AUX/DI。

④ SURROUND

- 選擇多聲道環繞或立體聲模式。

⑤ PREV / NEXT

- DISC: *向後搜索/向前搜索或選擇曲目。
- TUNER: 上下調諧無線電頻率。

⑥ PLAY PAUSE

- DISC: 開始/暫停播放。
- TV: 選擇前一個頻道/後一個頻道（僅限飛利浦電視機）。
- TUNER (調諧器): 在 Plug & Play 模式下開始預設頻道安裝。

⑦ ■ STOP

- 退出操作。
- DISC: 停止播放。
- TUNER (調諧器): 按住此按鈕將會刪除目前預設好的頻道。

⑧ EJECT (退出)

- DISC: 把遙控器指向這個感測器。

⑨ VOLUME

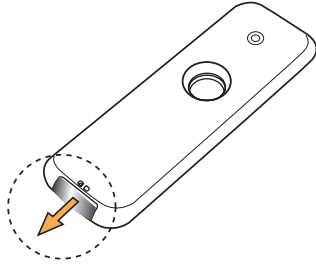
- 調較音量水平。

⑩ 光碟槽

⑪ 系統顯示面板

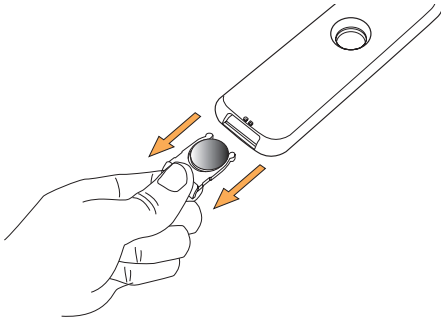
步驟 1：準備遙控器

開始使用遙控器前，請將塑膠保護套取下。



欲更換電池

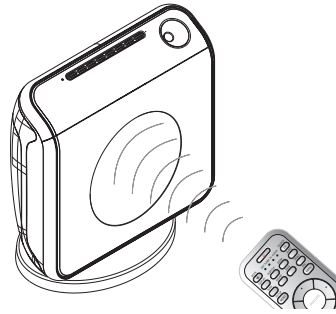
- 取出電池盒蓋，然後使用 CR2025 的鋰電池更換之。



注意！

- 如電池耗盡或長期不用遙控器時，請將電池取出。
- 電池中含有化學物質，請妥善處理電池。

使用遙控器作業系統



- 1 將遙控器直接對準前置面板上的遙感器 (iR)。
- 2 按遙控器的 SOURCE 按鈕，選擇你想控制的模式 (如 TV，DISC)，在 LED 面板上已選的信號源模式會亮起數秒鐘。
- 3 然後選擇您想要的功能 (例如：▶、◀◀、▶▶)。

步驟 2：開啟 DVD 系統

- 按 SOURCE 控制按鈕選擇：
DISC → TUNER FM → TV → AUX →
DI → DISC...

切換到節能待機模式

- 按 STANDBY ON (⏻)。
 - 顯示幕將變空白。
 - 省電指示燈會顯示紅色。

準備使用(續)

步驟 3：設置電視機

DVD 系統與電視連接後，您必須將電視切換至輸入端 (如「EXT」、「0」、「AV」) 的正確頻道號碼，以便觀賞 DVD 系統的播放節目。

- 1 按 SOURCE 控制按鈕，直到“DISC”出現在顯示面板上。
- 2 打開電視，調較正確的視頻輸入頻道。您應該可以看到電視上出現 DVD 背景藍屏。
→ 這個頻道通常位於最低頻道和最高頻道之間，可能被稱為 FRONT、A/V IN、VIDEO。詳情請參閱您的電視機手冊。
→ 或者，您可以調到電視的頻道 1，然後重複按頻道往下按鈕，直到出現這個視頻輸入頻道。
→ 或者，在電視遙控器上可能有一個按鈕或切換鍵，用於選擇不同的視頻模式。

設定逐行掃描功能 (僅限逐行掃描電視)

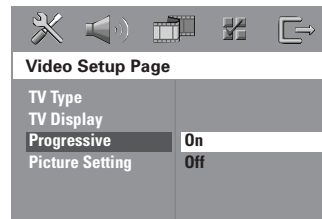
逐行掃描電視每秒的幀格較隔行掃描(傳統電視)高出兩倍，當中接近多出一倍的線數，逐行掃描可製造出更高解象度及更高畫質的影像。

重要！

在啟動逐行掃描功能之前，請確定：

- 1) 你擁有逐行掃描功能的電視，可以接收到逐行掃描的信號。
- 2) 你使用色差視頻輸出(Y Pb Pr)，將DVD系統連接到電視機(查閱第100頁)。

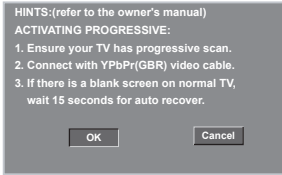
- 1 關掉電視的逐行掃描模式，或者啟動隔行掃描模式(查閱電視的用戶手冊)。
- 2 按 SOURCE 控制按鈕，直到“DISC”出現在顯示面板上。
- 3 開啟電視，揀選正確的視頻輸入頻度(查閱第106頁)。
→ 這時候，電視屏幕應該顯示藍色的背景畫面。
- 4 在遙控器上，按 **SETUP MENU** 鍵。
- 5 按 **▶**，選擇 { Video Setup Page }。
- 6 選擇 { **Progressive** } > { **On** }，然後按「OK」確認。



提示： 劃有底線的選項 是默認設置。
返回上一級功能表，按 **◀** 鍵。清除功能表，按 **SETUP MEMU** 鍵。

準備使用(續)

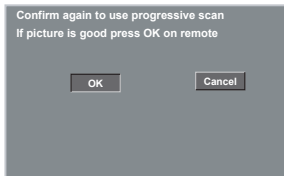
- 7 下面的菜單將在電視出現。



- 8 按 ◀ 在菜單選擇 **OK**，按 **OK** 確認。

此時電視將沒有影像，直至你開啟電視的逐行掃描模式。

- 9 開啟電視的逐行掃描模式 (查閱電視使用手冊)。
→ 下面的菜單將在電視出現。



- 10 按 ◀ 在菜單選擇 **OK**，按 **OK** 確認。
→ 現在已完成安裝，你可享受高質數的影像。

如沒有影像：

- 等 15 秒作自動恢復。

或者

- 1 在 DVD 系統按 **EJECT**，關閉電視的逐行掃描模式，開啟光盤托盤。
- 2 在遙控器按 ◀。
- 3 在遙控器按 **SUBTITLE**。
→ 在電視會出現藍色的DVD背景畫面。

幫助提示：

- 市場上有些逐行掃描和高解像度的電視，不能完全和該DVD系統兼容，在逐行掃描模式播放DVD視頻光盤時，出現不自然的畫像，如出現此情形，請關閉在DVD系統和電視機的逐行掃描功能。

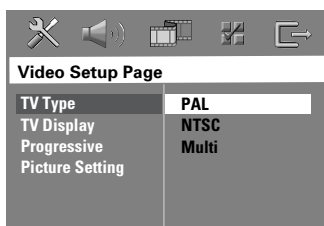
提示： 劃有底線的選項 是默認設置。
返回上一級功能表，按 ◀ 鍵。清除功能表，按 **SETUP MEMU** 鍵。

準備使用(續)

選擇相應彩色系統

為了在本 DVD 系統中播放 DVD、電視機和 DVD 播放器的制式應該相匹配。在更改電視機制式之前，請確定您的電視機制式。

- 1 在 disc 模式下，按 **SETUP MENU** 鍵。
- 2 重復按 **▶** 鍵，選擇 { Video Setup Page }。
- 3 按 **▲▼** 選擇 { TV Type }，然後按 **▶**。



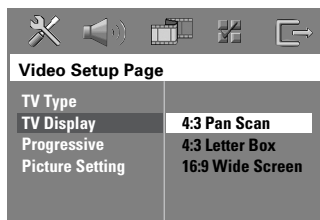
- 4 按 **▲▼** 鍵選擇下列選項中的一項：
{ **PAL** } - 如果電視機使用 PAL 制式，請選擇此項。它會把 NTSC 制式光碟的視頻信號轉換成 PAL 格式輸出。
{ **NTSC** } - 如果電視機使用 NTSC 制式，請選擇此項。它會把 PAL 制式光碟的視頻信號轉換成 NTSC 格式輸出。
{ **Multi** } - 如果電視機兼容 NTSC 制式和 PAL 制式（多制式），請選擇此項。視頻輸出格式會與光碟的視頻信號相一致。
- 5 選擇其中一項設置，然後按 **OK** 鍵。
→ 按照電視上的指示確認選項（如果提供）。
→ 如果出現空白螢幕或不正常顯示，等待 15 秒後讓其自動恢復。

設置電視顯示

根據您的電視，調較 DVD 播放器的螢幕高寬比。

您要播放的光碟必須支援您所選擇的螢幕高寬比；否則，在播放時，這項設置將不會對畫面起作用。

- 1 在 disc 模式下，按 **SETUP MENU** 鍵。
- 2 重復按 **▶** 鍵，選擇 { Video Setup Page }。
- 3 按 **▲▼** 鍵選擇 { TV Display }，然後按 **▶** 鍵。



- 4 按 **▲▼** 鍵選擇下列選項中的一項：

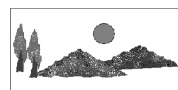
{ **4:3 Pan Scan** } - 如果您有一台普通電視，並希望圖像的兩邊根據您的電視螢幕的高寬比進行裁切或伸縮，請選擇此項。



{ **4:3 Letter Box** } - 如果您有一台普通電視，請選擇此項。在這種情況下，會出現一個寬屏畫面，電視螢幕的上下部分會出現黑帶。



{ **16:9 Wide Screen** } - 如果您有一台寬屏電視，請選擇此項。



- 5 選擇一項設置，然後按 **OK** 鍵。

提示： 劃有底線的選項是默認設置。
返回上一級功能表，按 **◀** 鍵。清除功能表，按 **SETUP MEMU** 鍵。

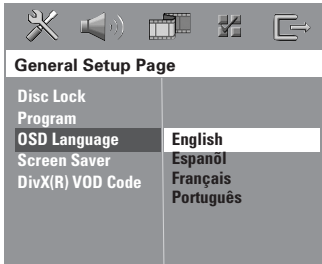
步驟 4：設置語言參數

您可以設定首選語言，無論您何時播放光碟，DVD 系統都會自動切換到您所設定的語言。如果光碟不支援這種語言，光碟的默認語言會取而代之。

不管光碟使用何種語言，系統功能表的OSD（螢幕顯示）語言將會保持您所設定的語言不變。

螢幕顯示 (OSD) 語言

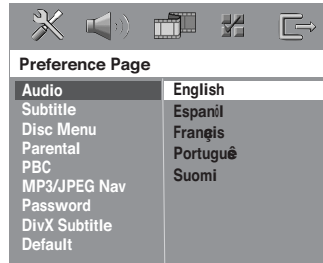
- 1 在 disc 模式下，按 **SETUP MENU** 鍵。
- 2 按 **▶** 選擇 { General Setup Page }。
- 3 按 **▲▼** 選擇 { OSD Language }，然後按 **▶** 鍵。



- 4 按 **▲▼** 選擇一種語言，然後按 **OK** 確認。

音頻、字幕和光碟功能表語言

- 1 按 **■** 兩次以停止播放，然後再按 **SETUP MENU** 鍵。
- 2 反復按 **▶** 鍵選擇 { Preference Page }。
- 3 按 **▲▼** 鍵，每一次選擇下列選項中的一項，然後按 **▶** 鍵。
 - { **Audio** } (光碟音軌)
 - { **Subtitle** } (光碟字幕)
 - { **Disc Menu** } (光碟功能表)



- 4 按 **▲▼** 鍵選擇一種語言，然後按 **OK** 確認。

如果您需要的語言沒有列出，請選擇 {Others}。

用遙控器上的**數位鍵 (0-9)**，輸入 4 位元語言代碼“XXXX”（參閱第180頁“語言代碼”），然後按 **OK** 確認。

- 5 重復步驟 3~4 進行其他設置。

提示： 劃有底線的選項是默認設置。
返回上一級功能表，按 **◀** 鍵。清除功能表，按 **SETUP MEMU** 鍵。

光碟操作

重要！

- 如果當按下某個按鈕時，螢幕上出現禁止圖示（或 X），這意味著當前光碟不支援該功能或此時該功能不可用。
- DVD 光碟和播放器具有區域限制。在播放光碟之前，請確認該光碟與您的播放器的使用區域相同。
- 請勿將光碟以外的任何物品放入光碟槽中。這會導致光碟機故障。

可播放的光碟



您的 DVD 家庭影院系統可播放：

- 數位多功能光碟（DVDs）
- 視頻壓縮光碟（VCDs）
- 超級視頻CD（SVCDs）
- 超級音頻CD（SACDs）
- 唯讀數位視頻光碟+可刻錄[可讀寫]（DVD+R[W]）
- 音頻壓縮光碟（CDs）
- MP3 光碟、CD-R(W)中的圖像(Kodak, JPEG)文件
 - JPEG/ISO 9660 格式
 - 支援的JPEG頻率：3072 x 2048
 - 支援的採樣頻率：
32 kHz, 44.1 kHz, 48 kHz
 - 支援的比特率：32~256 (kbps),
可變的比特率
- CD-R[W]中的MPEG-4文件
 - Simple profile（簡類壓縮協定）
 - Advanced simple profile（高效簡類壓縮協定）(640-480)
- CD-R[W]/DVD+R[W]上的DivX 光碟：
 - DivX 3.11, 4.x 和 5.x
 - 不支援GMC（全域動態補償）和QP(四分之一圖元)

區碼

在本 DVD 系統中播放的 DVD 必須標有 ALL regions 或 Region 3。您不能播放標有其他區碼的光碟。



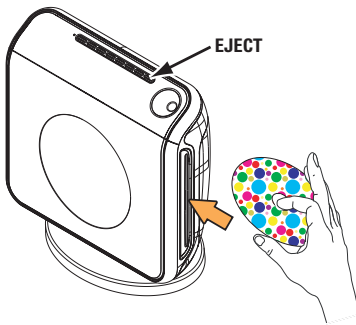
幫助提示：

- 由於光碟的類型或刻錄條件不同，系統極有可能不能播放 CD-R/RW 或 DVD-R/RW。
- 如果您在播放某張光碟時出現問題，請換試其他光碟。
- 不正確格式化的光碟將無法在本系統中播放。

提示： 這裏描述的操作方式可能不適用於某些光碟。請參閱光碟上附帶的說明。

播放光碟

- 1 按 **SOURCE** 控制鍵，直至顯示面板上顯示“DISC”。
- 2 打開電視電源並且調到正確的視頻輸入頻道。（參閱第 106 頁“設置電視機”）。
- 3 將光碟放入槽中。
 - 請確定光碟標籤一面朝上。對於雙面光碟，將您想要播放的一面朝上放入。
 - 當放入 8cm 的光碟時，請將它放入光碟槽的中央。



- 4 自動播放。
 - 如果電視顯示光碟功能表，參閱第 112 頁“使用光碟功能表”。
 - 如果光碟被家長控制鎖定，就必須輸入您的 6 位元密碼。（參閱第 123~124 頁）。
- 5 欲取出光碟，請按 **EJECT** (退出) 鍵 (或按住遙控器上的 **■** 按鈕)。

自動節能待機模式

這是一種節能特性，如果您在光碟停止播放後 30 分鐘內不做任何操作，系統將會自動切換到節能待機模式。

提示： 這裏描述的操作方式可能不適用於某些光碟。請參閱光碟上附帶的說明。

基本的播放控制

暫停播放

- 在播放時，按 **▶||** (**PLAY PAUSE**)。
 - 欲恢復正常播放，請再按相同的按鈕。

選擇其他曲目/章節

- 按 **◀◀/▶▶** 鍵 (**PREV/NEXT**) 或用 **數位鍵 (0-9)** 輸入曲目 / 章節的號碼。
 - 如果在重放模式下，按 **◀◀/▶▶** 鍵將重放同一曲目/章節。

向後搜索/向前搜索

- 按住 **◀◀/▶▶** (**PREV/NEXT**) 鍵。
 - 在搜索時，再按 **◀◀/▶▶** 鍵，將會降低/加快搜索速度。
 - 然後按 **▶||** (**PLAY PAUSE**) 恢復正常播放。

停止播放

- 按 **■** (**STOP**) 鍵。

光碟操作(續)

選擇不同的重放/隨機播放功能

- 在光碟播放時，連續按 **REPEAT**，選擇一種 'Play Mode'。

DVD

- RPT ONE (repeat chapter)
(重放章節)
- RPT TT (重放標題)
- SHUFFLE (隨機播放)
- RPT SHF (隨機重放)
- RPT OFF (關閉重放)

VCD/SVCD/CD

- RPT ONE (重放曲目)
- RPT ALL (重放光碟)
- SHUFFLE (隨機播放)
- RPT SHF (隨機重放)
- RPT OFF (關閉重放)

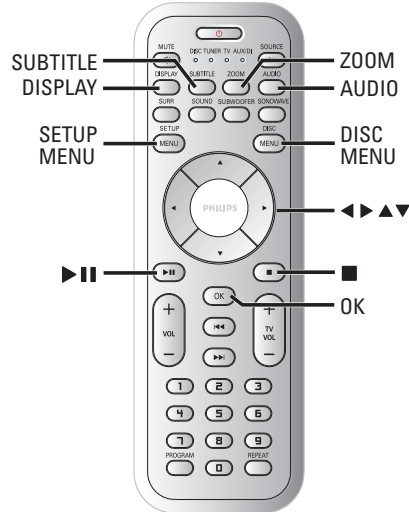
MP3/SACD/DivX

- RPT ONE (重放曲目)
- RPT ALL/RPT FLD (重放文件夾)
- SHUFFLE (隨機播放)
- RPT OFF (關閉重放)

幫助提示：

- 對於 VCD，如果打開 PBC 模式，重放功能無效。

其他的視頻播放操作 (DVD/VCD/SVCD)



使用光碟功能表

視光碟而定，當您放入光碟後，電視上會出現一個功能表。

選擇一種播放方式或專案

- 用遙控器上的 **◀▶▲▼** 鍵或 **數位鍵 (0-9)**，然後按 **OK** 開始播放。

要彈出或清除功能表

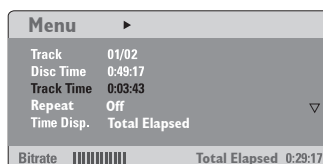
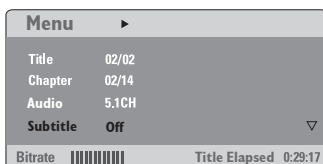
- 按遙控器上的 **DISC MENU** 按鈕。

提示： 這裏描述的操作方式可能不適用於某些光碟。請參閱光碟上附帶的說明。

觀看回放信息

OSD 功能表能顯示光碟播放資訊 (例如：標題或章節號碼、已播放時間、音頻/字幕語言)，可在不影響光碟播放的情況下可以完成許多操作。

- 1 在播放時，按 **DISPLAY**。
→ 光碟資訊目錄會出現在電視螢幕上。



- 2 按 **▲▼** 瀏覽資訊，按 **OK** 進入。
- 3 用 **數位鍵 (0-9)** 輸入數位 / 時間或按 **▲▼** 選擇，然後按 **OK** 確認。
→ 播放器將播放所選時間的片斷或被選的標題/章節/曲目。

從最後一個停止點開始恢復播放

本 DVD 系統可以從光碟最後停止播放的位置繼續播放 (僅適用於無使用檔案/資料夾選單錄製的最後十張光碟)。

- 1 放入最後播放過的十張光碟中的一張
- 2 當顯示面板出現“LOADING”(載入) 字樣，請按 **▶||** (**PLAY PAUSE**) 從最後停止播放的位置開始播放。

取消恢復播放模式

- 在停止模式下，再按 **■** (**STOP**) 鍵。

放大

這項功能能放大電視螢幕的圖像，並移動放大的圖像。

- 1 在播放時，反復按 **ZOOM** 鍵，選擇不同的放大係數。
→ 用 **◀▶▲▼** 鍵移動放大的圖像。
→ 將繼續播放。
- 2 反復按 **ZOOM** 鍵，恢復到原始尺寸。

提示： 這裏描述的操作方式可能不適用於某些光碟。請參閱光碟上附帶的說明。

光碟操作(續)

切換聲軌語言

這個操作只對具有多聲軌語言的 DVD 起作用，您可以在播放 DVD 時選擇想要的語言。

- 反復按 **AUDIO** 鍵，選擇可用的音頻語言。

對於 VCD - 變換聲道

- 反復按 **AUDIO** 鍵，選擇光碟所提供的可用聲道（立體聲道、左單聲道、右單聲道或混合單聲道）。

切換字幕語言（僅用於 DVD）

這個操作只對具有多字幕語言的 DVD 起作用，您可以在播放 DVD 時切換想要的字幕語言。

- 反復按 **SUBTITLE**，選擇不同的字幕語言。

播放控制（PBC）（僅用於 VCD）

按照顯示幕上的功能表，PBC 允許您互動式地播放視頻壓縮光碟。此功能也可以通過 'Preference Page' 實現（參閱第 124 頁）。

對於具有播放控制 (PBC) 功能的 VCD (僅對 2.0 版本)

- 當停止播放時，按 **DISC MENU** 在 'PBC ON' 和 'PBC OFF' 之間切換。
 - 如果您選擇 'PBC ON'，光碟功能表（如果提供）將會出現在電視螢幕上。用 **▲▼** 鍵或 **數位鍵 (0-9)** 選擇一種播放模式，然後按 **OK** 確認。
 - 如果您選擇 'PBC OFF'，VCD 將跳過索引功能表，直接從頭開始播放。

提示： 這裏描述的操作方式可能不適用於某些光碟。請參閱光碟上附帶的說明。

播放MP3/JPEG/MPEG-4光碟

本播放器能播放個人錄製的 CD-R/RW 或商用 CD 上的 MPEG-4、MP3、JPEG、VCD 和 SVCD 文件。

重要資訊！

您必須打開電視並調到正確的視頻輸入頻道。(參閱第 106 頁“設置電視機”)。

- 放入光碟。
→ 根據光碟目錄/文件結構的複雜程度，光碟的讀取時間可能會超過 30 秒鐘。
→ 光碟功能表顯示在電視螢幕上。



- 如果視盤主菜單包含多個文件夾，按 ▲▼ 以選擇所要的文件夾，並且按 **OK** 打開這個文件夾。
- 按 ▲▼ 以選擇軌道 / 文檔，並且按 **OK** 啟動回放。
→ 將會逐個播放圖片文件，直到該文件夾中的圖片播放完畢。

在播放時，您可以：

- 按 **◀◀ / ▶▶** 鍵選擇當前文件夾中另一個曲目 / 文件。
- 按住 **◀◀ / ▶▶** 可快速倒轉 / 快轉搜尋音樂曲目。
- 要選擇當前光碟中另一個文件夾，按 **3** 鍵返回根目錄，然後按 ▲▼ 鍵選擇您要的文件夾並按 **OK** 鍵確認。
- 連續按 **REPEAT** 進入不同的 'Play Mode'。
- 按 **▶▶** (**PLAY PAUSE**) (播放 暫停) 以中斷播放，再按相同的按鈕即可繼續播放。

同步播放 MP3 音樂和 JPEG 圖片

- 放入一張含有音樂和圖片的 MP3 光碟。
→ 光碟的功能表目錄會出現在電視螢幕中。
- 選擇一首 MP3 曲目，按 **▶▶** (**PLAY PAUSE**) 開始播放。
- 在 MP3 的音樂回放中，用 **◀▶▲▼** 鍵從視盤菜單選擇一個圖像文件夾，再按 **▶▶** (**PLAY PAUSE**)。
→ 將會逐個播放圖片文件，直到該文件夾中的圖片播放完畢。
- 要退出同步播放，按 **DISC MENU** 後再按 **■** (**STOP**)。

幫助提示：

- 由於光碟的結構和屬性或播放的條件，某些 MP3/JPEG/DivX/MPEG-4 可能無法播放。
- 在聽 MP3 光碟時，偶爾出現“跳過”的情況是正常的。
- 由於在網上下載時數位內容的清晰度不夠，在播放 MPEG-4/DivX 時偶爾會出現圖元化的情況是正常的。
- 對於帶有不同格式的多區段資料光碟，只有第一個區段是可用的。

提示： 這裏描述的操作方式可能不適用於某些光碟。請參閱光碟上附帶的說明。

光碟操作(續)

播放圖像碟 (幻燈片)

重要資訊!

您必須打開電視並調到正確的視頻輸入頻道。(參閱第 106 頁“設置電視機”)

- 放入一張圖片光碟 (Kodak Picture CD, JPEG)。
 - 對於 Kodak 光碟, 幻燈片演示開始。
 - 對於 JPEG 光碟, 圖片功能表將會出現在電視螢幕上。按 ►|| (PLAY PAUSE) 開始幻燈片演示。

預覽功能

此功能可顯示當前文件夾或整張光碟的內容。

- 1 在播放時, 按 ■ (STOP)。
 - 12 個圖示圖像會顯示在電視螢幕上。



- 2 按 ◀◀ / ▶▶ 鍵在上一頁 / 下一頁中顯示其他圖像。
- 3 用 ◀▶ ▲▼ 鍵選擇其中一幅圖像, 並按 OK 開始播放。
- 4 按 DISC MENU 返回圖片 CD 功能表。

縮放圖像

- 1 在播放時, 反復按 ZOOM 選擇不同的縮放比率。
- 2 用 ◀▶ ▲▼ 鍵在放大後的圖像中移動。

旋轉 / 反轉圖像

- 在播放時, 用 ◀▶ ▲▼ 鍵旋轉 / 反轉電視螢幕中的圖像。

- ▲: 垂直反轉圖像
- ▼: 水平反轉圖像
- ◀: 逆時針旋轉圖像
- ▶: 順時針旋轉圖像

支持 JPEG 圖像格式

文檔格式:

- 文件的擴展名必須是 '*.JPG' 而不是 '*.JPEG'。
- 它只可以顯示 DCF 標準的靜態圖像或 JPEG 圖像, 例如: TIFF。它不能重放移動圖像, Motion JPEG, 漸進逐行 JPEG 及其他格式或 JPEG 以外的其他圖像格式, 或有聲音的圖像, 例如: AVI-文檔。
- 由於大量歌曲/圖像編輯在一張視盤上, DVD 系統可能需要較長時間在電視上顯示視盤內容。

提示: 這裏描述的操作方式可能不適用於某些光碟。請參閱光碟上附帶的說明。

播放 Super Audio CD(SACD)

有三種類型的 SACD 光盤：單層、雙層或混合光盤。混合光盤包含 Super Audio CD 層和標準音頻 CD 層，只有 SACD 層可以在本 DVD 播放器中播放。

- 1 放入一張 SACD。
→ 光盤菜單出現在電視屏幕上。
- 2 自動開始播放。
→ 如果 SACD 含有多聲道聲軌和立體聲軌，多聲道聲軌將優先播放。
→ 要播放立體聲軌，用 ▲▼ 鍵在光盤菜單中選擇，然後按 ►|| (PLAY PAUSE)。

幫助提示：

- 不能編輯 SACD 曲目。

播放 DivX磁盤

該DVD系統支持你從電腦下載到CD-R/RW的DivX電影重放(見第119頁，獲得更多資訊)。

- 1 載入一個DivX 磁盤。
- 2 DivX電影如包含外部字幕，電視會出現字幕菜單供選擇。
 - 在這種情形，按在遙控器的 **SUBTITLE** (字幕)鍵，開啟或關閉字幕顯示。
- 3 按 ►|| (PLAY PAUSE) 開始播放。
 - 若 DivX 磁盤包含多種語言字幕，你可按 **SUBTITLE** (字幕)，改變播放中的字幕。

幫助提示：

- 可以支持具有下列擴展名稱 (.srt, .smi, sub, ssa, ass) 的字幕檔案，但不會在檔案導航菜單上出現。
- 字幕檔案名稱須與電影檔案一樣。
- 字幕只能顯示最多35個字符。

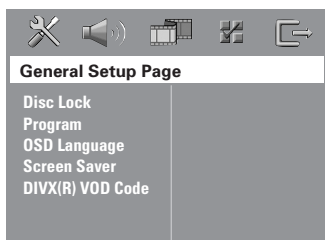
提示： 這裏描述的操作方式可能不適用於某些光碟。請參閱光碟上附帶的說明。

DVD設置功能表選項

這台DVD系統可以按顧客要求確定DVD系統以適應個人特殊要求。

進入一般設置頁

- 1 在 disc 模式下，按 **SETUP MENU** 鍵。
- 2 按 ◀▶ 以選擇 'General Setup Page' (一般設置頁) 圖標。
- 3 按 **OK** 確認。



鎖定 / 解鎖光碟進行觀看

並非所有的光碟都被光碟生產商評級或加密。您可以通過鎖定光碟，禁止特殊光碟的播放。最多能鎖定 40 張光碟。

- 1 在 'General Setup Page' 中，按 ▲▼ 選擇 { **Disc Lock** }，然後按 ▶。

{ Lock }

選擇此項，禁止當前光碟的播放。要接著使用被鎖定的光碟，需要輸入 6 位元密碼。默認的密碼是 '136900' (參閱第 125 頁“修改密碼”)。

{ Unlock }

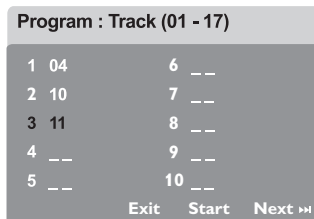
選擇此項，解除光碟鎖定，並允許播放。

- 2 按 ▲▼ 選擇一項設置並按 **OK** 確認。

編輯光碟曲目 (對圖片 CD/MP3/SACD 無效)

您可以按照您所編輯的曲目順序進行播放。最多可以儲存 20 個曲目。

- 1 在遙控器上按 **PROGRAM**。
或
在 'General Setup Page' 中，按 ▲▼ 選擇 { **Program** }，然後按 ▶ 選擇 { **Input Menu** }。
- 2 按 **OK** 確認。



輸入您喜愛的曲目/章節

- 3 用 **數位鍵 (0-9)**，輸入有效的曲目 / 章節號碼。
- 4 用 ◀▶▲▼ 鍵移動游標到下一個位置。
→ 如果曲目號碼多於 10 個，按 ▶▶| 鍵打開下一頁，繼續編輯，或
→ 用 ◀▶▲▼ 鍵在編輯功能表中選擇 { **Next** }，然後按 **OK**。
- 5 重復步驟 3~4，輸入另一個曲目 / 章節號碼。

提示： 劃有底線的選項 是默認設置。
返回上一級功能表，按 ◀ 鍵。清除功能表，按 **SETUP MENU** 鍵。

DVD設置功能表選項(續)

如果您想刪除一個曲目

- 6 用 ◀▶▲▼ 鍵把游標移到您要刪除的曲目。
- 7 按 **OK** 從編輯功能表中刪除該曲目。

開始編輯播放

- 8 用 ◀▶▲▼ 鍵選擇編輯功能表上的 { **Start** }，然後按 **OK**。
→ 按編輯的順序開始播放所選的曲目。

退出編輯播放

- 9 用 ◀▶▲▼ 鍵選擇編輯功能表上的 { **Exit** }，然後按 **OK**。

OSD 語言

這個功能表中含有螢幕語言顯示的不同語言選項。詳情請參閱第 109 頁。

螢幕保護 - 開 / 關

螢幕保護可幫助您保護電視顯示裝置免受損害。

- 1 在 'General Setup Page' 中，按 ▲▼ 選擇 { **Screen Saver** }，然後按 ▶。
{ ON }
如果您希望播放停止時或暫停時間超過 15 分鐘時關閉電視螢幕，請選擇此項。
{ OFF }
選擇此項關閉螢幕保護功能。
- 2 按 ▲▼ 鍵選擇一項設置並按 **OK** 確認。

DivX® VOD 註冊碼

Philips 為您提供了 DivX® VOD (視頻點播) 註冊碼，以便您通過 DivX® VOD 服務租借或購買影片。欲知更多信息，請遊覽 www.divx.com/vod。

- 1 在 'General Setup Page' 中，按 ▲▼ 鍵選擇 { **DIVX(R) COD Code** }，然後按 ▶ 鍵。
→ 註冊碼將會出現。
- 2 按 **OK** 退出。
- 3 用註冊碼通過 DivX VOD 服務 www.divx.com/vod 購買或租借影片。按照指示，把影片下載到 CD-R/RW 上，以便在本 DVD 系統中播放。

幫助提示：

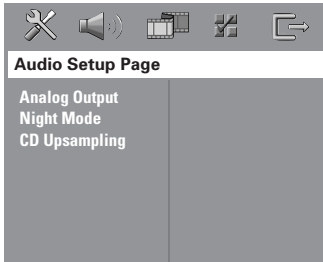
- 所有從 DivX® VOD 下載的影片只能在本 DVD 系統中播放。

提示： 劃有底線的選項 是默認設置。
返回上一級功能表，按 ◀ 鍵。清除功能表，按 **SETUP MENU** 鍵。

DVD設置功能表選項(續)

進入音頻設置頁

- 1 在 disc 模式下，按 **SETUP MENU** 鍵。
- 2 按 ◀▶ 選擇 'Audio Setup Page' 圖示。
- 3 按 **OK** 確認。



設置類比輸出

設置與您的 DVD 家庭影院系統的播放功能相匹配的類比輸出。此功能也可以通過遙控器上的 **SURR** 按鈕實現。

- 1 在 'AUDIO SETUP PAGE' 中，按 ▲▼ 選擇 { **Analog Output** }，然後按 ▶。

{ Stereo }

選擇此項把聲道輸出轉換成立體聲，僅通過兩個前置揚聲器和低音揚聲器發聲。

{ Multi-channel }

選擇此項使用多聲道輸出。

- 2 按 3 4 選擇一項設置並按 **OK** 確認。

幫助提示：

- 本功能不適用於 **SACD** 重放。

夜間模式 - 開 / 關

夜間模式打開時，高音量輸出會被柔化，同時低音量輸出會被提高到可聽見的水平 (只限DVD)。這對於在晚上觀看您喜愛的動作電影是很有用的，可以不打擾其他人。

- 1 在 'Audio Setup Page' 中，按 ▲▼ 選擇 { **Night Mode** }，然後按 ▶。

{ On }

選擇此項調較音量水平。此功能只對具有杜比數位模式的電影有效。

{ Off }

如果您想享受全動態範圍的環繞聲，請選擇此項。

- 2 按 ▲▼ 選擇一項設置並按 **OK** 確認。

CD 增加取樣率

通過使用最先進的數字信號處理過程，你可轉換音樂CD至較高的取樣率以獲得更佳的声音質素。

若你激活增加取樣率功能，系統會自動切換至立體聲模式。

- 1 在 'Audio Setup Page'，按 ▲▼ 選擇 { **CD Upsampling** }，然後按 ▶。

{ Off }

選擇該功能取消CD - 增加取樣率功能

{ 88.2 kHz (X2) }

選擇該功能將CD的原始取樣率增大2倍。

- 2 按▲▼ 選擇一個設置並按 **OK** 確認。

幫助提示：

- 如果您在遙控器上按 **SURR** (環繞) 鍵選擇「多聲道」模式，則會取消光碟的上升脈衝調較功能。

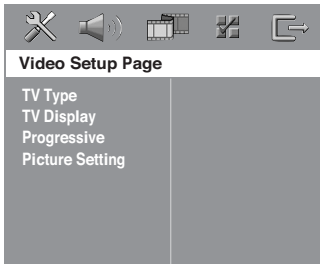
提示：劃有底線的選項是默認設置。

返回上一級功能表，按 ◀ 鍵。清除功能表，按 **SETUP MENU** 鍵。

DVD設置功能表選項(續)

進入視頻設置頁

- 1 在遙控器上按 **DISC**，然後按 **SETUP MENU**。
- 2 按 ◀▶ 選擇 'Video Setup Page' 圖示。
- 3 按 **OK** 確認。



電視制式

這個功能表包含制式選項，可選擇與相連接的電視匹配的制式。詳情請參閱第 108 頁。

電視顯示

這個功能表包含螢幕高寬比選項，可根據電視類型，設置 DVD 系統的螢幕高寬比。詳情請參閱第 108 頁。

逐行掃描功能-開/關

在逐行掃描模式中，您可以享有高畫質的影像及較少的閃爍情形。唯有將 DVD 系統的 Y Pb Pr 插孔連到有支援逐行掃描視訊輸入的電視機才可以使用此功能。否則，影像可能無法顯示或扭曲失真。欲瞭解正確的逐行掃描設定，請參閱第 106~107 頁。

重要資訊！

在使用逐行掃描之前，請您確認：

- 1) 開啟您的電視到逐行掃描功能。(請參閱您的電視指南)。
 - 2) 您已經把 DVD 系統和電視，用 Y Pb Pr 連接起來(參閱第 100 頁)。
- 1 在 'Video Setup Page' 中，按 3 4 鍵選擇 { **Progressive** }，然後按 2 鍵。

{ Off }

選擇此項，關閉逐行掃描功能。

{ On }

選擇此項，打開逐行掃描功能。

- 2 按 ▲▼ 鍵選擇一項設置並按 **OK** 鍵確認。
→ 按照電視螢幕顯示的指示，確認選項(如有)。
→ 如果出現空白螢幕/螢幕扭曲，等待 15 秒讓其自動恢復。

提示： 劃有底線的選項是默認設置。
返回上一級功能表，按 ◀ 鍵。清除功能表，按 **SETUP MENU** 鍵。

DVD設置功能表選項(續)

圖像設置

本 DVD 系統提供 3 套預設的圖像顏色設置和一種自定義設置。

- 1 在 'VIDEO SETUP PAGE' 中，按 ▲▼ 鍵選擇 { **Picture Setting** }，然後按 ► 鍵。

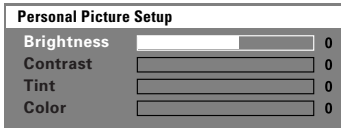
{ **Standard** } (标准)
选择该项作为原色设置。

{ **Bright** } (亮度)
選擇此項可使電視圖像變亮。

{ **Soft** } (溫和)
选择该项作为暖色设置。

{ **Personal** }
選擇此項，可通過調較亮度、對比度、色度和顏色(飽和度)來定義您自己的圖像色彩。

- 2 按 ▲▼ 選擇一項設置並按 OK 鍵確認。
- 3 如果您選擇 { **PERSONAL** }，請進行步驟 4~7。
→ 'Personal Picture Setup' 功能表顯示。



- 4 按 ▲▼ 鍵選擇下列選項中的一項：

{ **Brightness** }
增加亮度值使圖像變亮，反之亦然。選擇零 (0) 為平均值設定。

{ **Contrast** }
增加對比度值使圖像銳化，反之亦然。選擇零 (0) 均衡對比度。

{ **Tint** }
增加色度值使圖像變暗，反之亦然。選擇零 (0) 為平均值設定。

{ **Color** }
增加顏色飽和度值使圖像色彩增強，反之亦然。選擇零 (0) 均衡顏色飽和度。

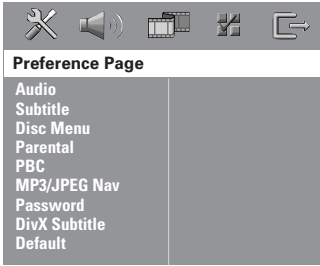
- 5 按 ◀▶ 鍵調較最適合您的個性化要求的設置。
- 6 重複步驟 4~5，調節其他色彩要素。
- 7 按 OK 確認。

提示： 劃有底線的選項是默認設置。
返回上一級功能表，按 ◀ 鍵。清除功能表，按 **SYSTEM MENU** 鍵。

DVD設置功能表選項(續)

進入優先選擇頁

- 1 按 **■** 鍵兩次，停止播放（如有），然後按 **SETUP MENU**。
- 2 按 **◀▶** 鍵選擇 'Preference Page' 圖示。
- 3 按 **OK** 鍵確認。



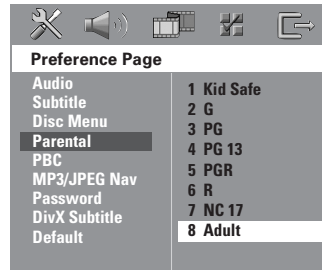
音頻、字幕、光碟功能表

這些功能表含有不同的語言選項，提供給錄製在 DVD 中的音頻、字幕和光碟功能表選擇。詳情請參閱第 109 頁。

通過家長控制進行播放限制

有些 DVD 的整張光碟有限制或部分場景有限制。您可以設置播放的限制等級。等級水平從 1 到 8，並隨國家的不同而定。您可以禁止播放某些不適合您的小孩觀看的光碟，或允許播放某些具有可替換場景的光碟。

- 1 在 'Preference Page' 中，按 **▲▼** 鍵選擇 { **Parental** }，然後按 **▶** 鍵。



- 2 按 **▲▼** 鍵放入的光碟選擇一種等級，並按 **OK** 鍵。
- 3 用**數位鍵 (0-9)**，輸入 6 位元密碼（參閱第 125 頁 "修改密碼"）。
→ 如果 DVD 高於您所設置的等級，DVD 將不能播放，除非輸入您的 6 位元密碼。

提示： 劃有底線的選項 是默認設置。
返回上一級功能表，按 **◀** 鍵。清除功能表，按 **SETUP** 鍵。

DVD設置功能表選項(續)

等級說明

IKID SAFE - 2 G

- 一般觀眾，適合任何年齡人士觀看。

3 PG

- 建議在家長指導下觀看。

4 PG13

- 不適合 13 歲以下兒童觀看。

5 PGR - 6 R

- 家長指導- 限制級；建議限制 17 歲以下人士觀看，或只能在家長或監護人指導下觀看。

7 NC-17

- 17 歲以下不得觀看；不建議 17 歲以下人士觀看。

8 ADULT

- 成人級；含有色情、暴力的畫面或語言，僅供成年人觀看。

幫助提示：

- 如果 VCD, SVCD, CD 上沒有分級提示，則家長控制對這類光碟無效。這點也適用於大多數的非法光碟。

- 儘管有些電影等級可能會印在光碟的封面上，但 DVD 本身卻沒有編入等級。等級限制功能對這類光碟不起作用。

PBC

PBC (播放控制) 可讓您按照顯示的選單互動播放 VCD 影音光碟。此功能僅適用於具有播放控制功能的 VCD 2.0。

- 1 在 'Preference Page' 中，按 ▲▼ 鍵選擇 { **PBC** }，然後按 ► 鍵。

{ **On** } (開)

如欲在放入 VCD 後顯示索引選單，請選擇此項。

{ **Off** } (關)

選擇此項可略過索引選單，並可立即開始播放。

- 2 按 ▲▼ 鍵選擇一項設置並按 **OK** 鍵確認。

MP3/JPEG 功能表 - 開 / 關

只有具有功能表的 MP3/JPEG 光碟才能設置 MP3/JPEG 瀏覽器。您可以選擇不同的顯示功能表以方便瀏覽。

- 1 在 'Preference Page' 中，按 ▲▼ 鍵選擇 { **MP3/JPEG NAV** }，然後按 ► 鍵。

{ **Without Menu** }

選擇此項，顯示 MP3/ 圖片 CD 中的所有文件。

{ **With Menu** }

選擇此項，只顯示 MP3/ 圖片 CD 中的文件夾功能表。

- 2 按 ▲▼ 鍵選擇一項設置並按 **OK** 鍵確認。

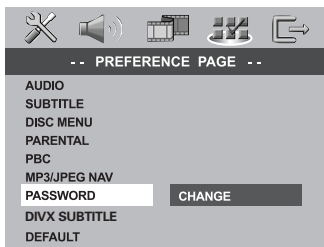
提示： 劃有底線的選項是默認設置。
返回上一級功能表，按 ◀ 鍵。清除功能表，按 **SETUP** 鍵。

DVD設置功能表選項(續)

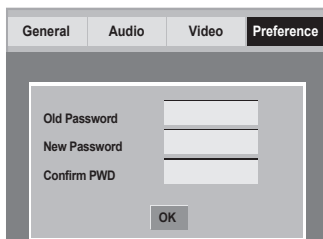
修改密碼

家長控制和光碟鎖定都使用同一個密碼。要播放一張被禁止的光碟或在提示輸入密碼時，輸入您的 6 位元密碼。默認的密碼是 136900。

- 1 在 'Preference Page' 中，按 ▲▼ 鍵選擇 { **Password** }，然後按 ► 鍵選擇 { **Change** }。



- 2 按 **OK** 鍵進入 'Password Change Page'。



- 3 用 **數位鍵 (0-9)**，輸入您的舊 6 位元密碼。
→ 如果是首次使用，輸入 '136900'
→ 如果您忘記舊密碼，輸入 '136900'
- 4 輸入新的 6 位元密碼。
- 5 再次輸入新的 6 位元密碼確認。
→ 新密碼生效。
- 6 按 **OK** 鍵確認。

設置 DivX 字幕字型

你可設置支持錄製 DivX 字幕的字型種類。

- 1 在 'Preference Page'，按 ▲▼ 選擇 { **DIVX Subtitle** }，然後按 ►。

{ Standard }

由該 DVD 播放機提供的標準英語字幕字型清單。

{ Others }

選擇該功能顯示其它字幕字型。

- 2 按 ▲▼ 選擇設置，然後按 **OK** 確認你的選擇。

恢復原始設置

設置 DEFAULT 功能，所有選項和個人設置恢復到出廠默認設置。

- 1 在 'Preference Page' 中，按 ▲▼ 鍵選擇 { **Default** }，然後按 ► 鍵選擇 { **Reset** }。
- 2 按 **OK** 鍵確認。
→ 所有設置將恢復到出廠默認設置。

提示： 劃有底線的選項 是默認設置。
返回上一級功能表，按 ◀ 鍵。清除功能表，按 **SETUP** 鍵。

調諧器操作

調較頻道

- 1 按 **SOURCE** 鍵直到顯示面板出現“TUNER FM”字樣為止。
 - 2 按遙控器上的 ▲▼ 鍵。
→ 顯示面板會出現“SEARCH”字樣，直到搜尋到有強大訊號的頻道為止。
 - 3 必要時請重複步驟 2，直到找到您所要的頻道為止。
 - 4 要調較信號微弱的頻道，按住 |◀◀ / ▶▶| 鍵並重復地按，直到找到最理想的接收效果。
- 如果 FM 電台收訊不良，請按 **AUDIO** 鍵將 FM 從立體聲切換至單聲道模式。

預設頻道

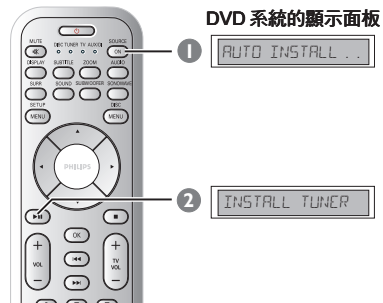
您可以儲存最多 40 個 FM 頻道。

幫助提示：

- 如果在 20 秒鐘內不做任何操作，系統將推出預設模式。
- 在隨插即用模式下，如果沒有檢測到有效的頻率，會出現“CHECK ANTENNA”。

使用隨插即用

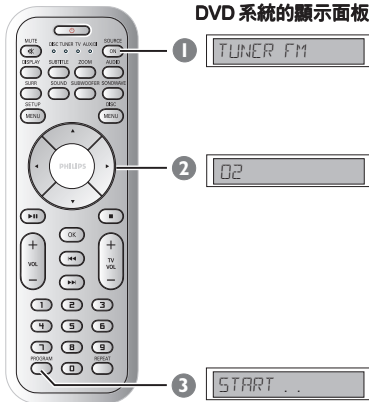
隨插即用可以自動存儲所有的有效頻道。



- 1 對於第一次設定，請按 **SOURCE** 鍵選擇 TUNER 模式。
→ 出現“AUTO INSTALL PRESS PLAY”。
- 2 按 ▶|| (PLAY PAUSE) 鍵直到顯示面板上出現“INSTALL TUNER...”字樣。
→ 所有訊號強大的頻道均會自動儲存。
→ 安裝結束，將會播放最後一個接收到頻道。

自動預設

使用自動預設功能來儲存或重新設定所有預設的預設頻道。



- 1 按 **SOURCE** 鍵直到顯示面板出現“TUNER FM”字樣為止。
- 2 按 ◀▶ 鍵或用數位鍵 (0-9) 輸入預設的開始號碼。
- 3 按住 **PROGRAM**，直到出現“**AUTO**”。
→ 如果一個頻道已經在以前的預設中儲存過，那同一個頻道將不會以其他的預設號碼再次儲存。
→ 如果沒有選擇任何預設號碼，自動預設會從預設 (1) 開始，前面的所有預設將會被覆蓋。

手動預設

使用手動預設功能僅儲存您最喜愛的頻道。

- 1 調較到您喜愛的頻道（參閱“調較頻道”）。
- 2 按 **PROGRAM** 鍵。
- 3 按 ◀▶ 選擇您想要儲存目前頻道的預設號碼。
- 4 按 **PROGRAM** 鍵儲存。

選擇一個預設頻道

- 按遙控器上的 **TUNER**，然後按◀◀ / ▶▶以選擇預置數目（或用數位鍵盤）。
→ 將顯示預設電台的無線頻率。

刪除預設頻道

- 1 在調諧器模式中，按遙控器上的◀◀ / ▶▶ 鍵選擇預設的頻道。
- 2 按住 **■** 直到出現“**PRESET DELETED**” (PRESET 刪除) 為止。
→ 該頻道會繼續播放，但已從預設清單中刪除。

切換調頻間隔 (並非所有版本都有)

在某些國家中，MW/FM 波段中鄰頻的頻率間隔是 9 kHz/50 kHz (某些地區為 10 kHz/100 kHz)。原廠的預設頻率間隔是 9 kHz/50 kHz。

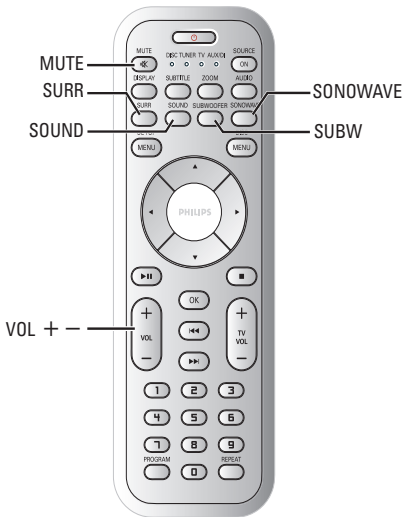
重要資訊！ 切換調頻間隔將會刪除所有已經儲存的預設頻道。

- 1 按 **SOURCE** 鍵選擇“TUNER FM”。
- 2 按 **STANDBY ON** 切換 DVD 系統到節能待機模式。
- 3 按住前方面板上的▶▶ 按鈕。再按 **STANDBY ON** (待機開啟) 進入 TUNER 模式。
→ 顯示面板上會顯示“GRID 9”或“GRID 10”。

幫助提示：

- GRID 9 和 GRID 10 表示調頻間隔分別是 50 kHz 和 100 kHz。

聲音和音量控制



中文
(繁體)

調較揚聲器 [(聲波投射系統 (SonoWave))]

您可以根據房間的環境調較聲波投射系統 (SonoWave)與設定，以取得最佳的性能表現。

重要！
聲波投射系統(SonoWave)必須與電視保持同等距離放置。

- 1 在遙控器上按 **SONOWAVE** 鍵。
→ “ROOM ACOUSTICS” (空間聲響反應)、
“SPEAKER DISTANCE” (揚聲器距離) 和
“LISTENING POSITION” (收聽位置)聲波
投射系統(SonoWave)有三種調較方式：
- 2 使用 **▲▼** 鍵選擇其中一項，然後按 **OK** 鍵
調較設定。

{ ROOM ACOUSTICS } (空間聲響反應)

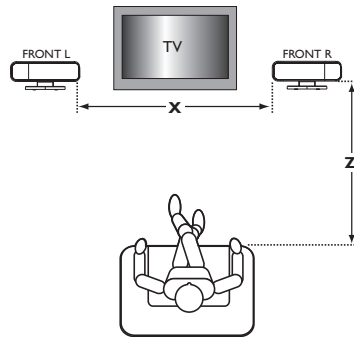
- 使用 **▲▼** 鍵選擇房間環境，然後按 **OK** 鍵
確認。
→ 「HARD」(強) 針對水泥牆/玻璃牆。
→ 「SOFT」(弱) 針對木製牆。

{ SPEAKER DISTANCE } (揚聲器距離)

- 使用 **▲▼** 鍵選擇兩個聲波投射系統
(SonoWave)之間的距離 (請參考下表
「X」)，然後按 **OK** 鍵確認。
→ 「NEAR」(近處) 表示「X」在 1 公尺
以內。
→ 「DEFAULT」(預設值) 表示「X」介於
1 公尺至 2.5 公尺之間。
→ 「FAR」(遠處) 表示「X」在 2.5 公尺
以上。

{ LISTENING POSITION } (收聽位置)

- 使用 **▲▼** 鍵選擇收聽位置的距離 (請參考下
表「Z」)，然後按 **OK** 鍵確認。
→ 「NEAR」(近處) 表示「Z」在 1.5 公尺
以內。
→ 「DEFAULT」(預設值) 表示「Z」介於
1.5 公尺至 2.5 公尺之間。
→ 「FAR」(遠處) 表示「Z」在 2.5 公尺
以上。



- 3 再按 **SONOWAVE** 鍵結束設定或者您在 10
秒內未按下任何按鈕時，系統會自動結束設
定。

調較 AV 重低音揚聲器

您可以調較 AV 重低音揚聲器的輸出音量大小，以提高低音輸出。

- 1 開始播放含有多種中低音的音樂光碟，然後按遙控器上的 **SUBWOOFER** 鍵。
- 2 按 **VOL +/-** 鍵選擇所需低音大小。
→ 如果在 5 秒內未使用音量控制鍵，系統將會恢復到正常的音量控制功能。

選擇環繞聲

- 按 **SURR (SURROUND)** 選擇：
多声道或立体声。
→ 各種環繞音效模式的使用須根據光碟提供的音效而定。
→ 有效的多聲道輸出模式包括：杜比數位、DTS (數碼影院系統)環繞和杜比 Dolby Pro Logic II。
→ 在環繞聲模式下播放時，立體聲廣播或錄音會產生一些環繞聲效果。
然而，單聲道聲源不會從環繞揚聲器中產生任何聲音。

幫助提示：

- 如果系統設置功能表開啟，您不能選擇環繞聲模式。

選擇數位聲音效果

選擇一種能與您的光碟內容相匹配的、或能優化您所播放的音樂類型的數位聲音效果。

- 按遙控器上的 **SOUND** 。

當播放電影光碟時或在 TV 模式下，您可以選擇：

CONCERT, DRAMA, ACTION or SCI-FI.
CONCERT (音樂會)、DRAMA (戲劇片)、ACTION (動作片) 或 SCI-FI (科幻片)。

當播放音樂光碟時或在 TUNER、AUX/DI 模式下，您可以選擇：

ROCK (搖滾)、DIGITAL (數位)、CLASSIC (古典) 或 JAZZ (爵士)。

幫助提示：

- 要使聲音降半調，選擇 **CONCERT** 或 **CLASSIC**。

音量控制

調較 **VOLUME** 控制 (或按遙控器上的 **VOL +/-**) 提高或降低音量水平。

→ "VOL MIN" 是最低音量水平，"VOL MAX" 是最高音量水平。

臨時關閉音量

- 按遙控器上的 **MUTE** 。
- 繼續無聲播放，並會出現 "MUTE"。
- 要恢復音量，再按 **MUTE** 或提高音量水平。

其他功能

設置睡眠計時

睡眠計時可以使系統在預設的時間自動切換到節能待機模式。

- 1 按住在遙控器的 **OK** 按鈕直至顯示面板出現“SLEEP xx”字符 (xx = 15,30,45,60或OFF)。
- 2 要選擇下一個睡眠定時器數值，當在睡眠定時模式時，繼續按 **OK** 按鈕直至到達理想的預設關閉時間。
→ “SLEEP” 會在顯示面板上顯示，除非選擇了“OFF”。
→ 在系統切換到節能待機模式前，會顯示 10 秒倒計時。
“SLEEP 10” → “SLEEP 9” →
“SLEEP 1” → “SLEEP”

取消睡眠計時

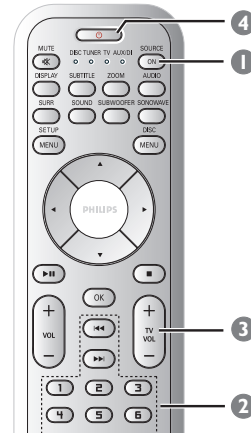
- 反復按 **OK**，直到出現“OFF”，或按 **STANDBY ON** (⏻) 按鈕。

調暗系統顯示屏幕

- 在任何激活模式，按在遙控器的 **DISPLAY** 選擇所須亮度：

DIM 1 : 70%亮度
DIM 2 : 50%亮度
DIM 3 : 25%亮度
DIM OFF : 正常亮度

用遙控器操作您的飛利浦電視機



- 1 按 **SOURCE** 控制器直至“TV”在顯示面板出現。
- 2 按 **◀◀/▶▶** 鍵或用 **數位鍵 (0-9)** 選擇電視頻道。
- 3 按 **TV VOL + / -** 調較電視音量水平。
- 4 按住 **⏻**，關閉您的電視機。

規格說明

放大器部分

輸出功率	6600瓦 PMPO 550瓦 RMS
頻率回應	20赫 - 6千赫/-3 dB
訊號雜訊比	> 65 dB (CCIR)
輸入靈敏度	
- AUX In	1000 mV
- 數位輸入	1Vpp

調諧器部分

接收頻率	FM 87.5 - 108兆赫 (100 千赫)
26 dB 寂靜靈敏度	FM 20 dB
圖像抑制比	FM 25 dB
中頻抑制比	FM 60 dB
信噪比	FM 60 dB
AM 壓制比	FM 30 dB
諧波失真	FM Mono 3%
頻率回應	FM 180赫 - 10千赫/±6 dB
立體聲分離	FM 26 dB (1千赫)
立體聲門限值	FM 23.5 dB

光碟部分

鐳射種類	半導體
光碟直徑	12厘米 / 8厘米
視頻解碼	MPEG-1/MPEG-2/ DivX 3.11, 4.x & 5.x
MPEG-4/ 視頻處理器	12比特 / 100兆赫
制式	PAL / NTSC
視頻格式	4:3/16:9
視頻信噪比	56 dB (最低)
複合視頻輸出	1.0 Vp-p, 75 Ω
音頻處理器	24比特 / 192千赫
頻率回應	4赫 - 20千赫 (44.1千赫) 4赫 - 22千赫 (48千赫) 4赫 - 44千赫 (96千赫)
PCM	IEC 60958
杜比數位	IEC 60958, IEC 61937
DTS	IEC 60958, IEC 61937
SACD數位-類比轉換器	PCM
SACD截止頻率	50千赫

主機

電源電壓	110 - 240V; 50 - 60赫 可切換
電力消耗	14瓦
尺寸 (闊X高X深)	251 x 277 x 13 毫米
重量	2.8千克

聲波投射系統(SonoWave)

系統	2路, 密閉音箱
電阻	6 Ω
揚聲器	3 x 76毫米 (13")高頻 + 3 x 18毫米 (1 3/4")錐頂 高頻揚聲器
頻率回應	120赫 - 20千赫
尺寸 (闊X高X深)	350 x 140 x 134 毫米
重量	1.15千克/每個

AV 低音揚聲器

電源電壓	110 - 240V; 50 - 60赫
電力消耗	110瓦
輸出功率	110瓦 RMS
系統	倒相式音箱
電阻	3 Ω
揚聲器驅動器	165毫米 (6.5")高頻
頻率回應	30赫 - 120赫
尺寸 (闊X高X深)	600 x 411 x 216 毫米
重量	9千克

接線盒

尺寸 (闊X高X深)	182 x 35 x 62 毫米
重量	0.27千克

規格改變不另行通知。

故障排除

警告

切勿自行修理系統，否則質量保證將無效。切勿打開系統，否則有電擊危險。

如果出現故障，在將系統送修前，請根據下表檢查故障。如果在這些提示下，您還不能解決問題，諮詢您的經銷商或飛利浦公司尋求幫助。

問題	解決方案
沒有電源。	<ul style="list-style-type: none">— 檢查電源插頭是否正確連接。— 按 DVD 系統前的 STANDBY ON，打開電源。
沒有圖像。	<ul style="list-style-type: none">— 請參閱您的電視手冊選擇正確的視頻頻道。改變您的電視頻道，直到您看到 DVD 螢幕。— 按遙控器上的 DISC。— 如已啟動逐行掃描功能，但連接的電視不支援逐行訊號或纜線不是根據指示連接，查看第 107_108 頁以獲得適當的逐行掃描安裝指示或如下述取消逐行掃描功能：<ol style="list-style-type: none">1) 關閉電視的逐行掃描模式或轉至隔行掃描模式。2) 在 DVD 主機上按 EJECT (退出)。3) 在遙控器按 ◀。4) 在遙控器按 SUBTITLE。
完全扭曲的圖像或黑屏 / 白屏。	<ul style="list-style-type: none">— 如果您在改變 'TV TYPE' 設置時發生這種情況，等待 15 秒讓其自動恢復。— 當你激活逐行掃描功能便會出現此種情況，等待 15 秒以便自動復原。— 檢查視頻連接。— 有時會出現輕微的圖像變形。這不是故障。— 清理光碟。
即使您設置了電視顯示，但仍無法改變螢幕高寬比。	<ul style="list-style-type: none">— DVD 光碟中的高寬比是固定的。— 要視電視的類型而定，該電視可能無法改變螢幕高寬比。
沒有聲音或聲音扭曲。	<ul style="list-style-type: none">— 調較音量。— 檢查揚聲器的連接和設置。— 確保已接上音頻接線和按遙控器上的正確輸入源按鈕（例如 TV 或 AUX/DI），選擇您想通過 DVD 系統收聽的設備。
不能實現某些功能，如視角、字幕或多語言音頻。	<ul style="list-style-type: none">— DVD 光碟本身不具有這些功能。— DVD 光碟不允許改變聲音或字幕的語言。
不能選擇設置 / 系統功能表中某些專案。	<ul style="list-style-type: none">— 在選擇設置 / 系統功能表前，按 STOP 按鈕兩次。— 根據光碟的實用性，有些功能表專案是不可選的。

需要協助嗎？請至 www.philips.com/support

問題	解決方案
DVD 播放器沒有開始播放。	<ul style="list-style-type: none"> – 放入一張可讀的光碟，播放面朝下。DVD+R/CD-R 必須已經刻錄成功。 – 檢查光碟類型、制式 (PAL 或 NTSC) 和區碼。 – 檢查光碟上是否有劃痕或斑點。 – 按 SETUP MENU 關閉設置功能表螢幕。 – 您可能需要輸入密碼以改變家長控制等級或將光碟播放解鎖。 – 系統內濕度太高。取出光碟，系統保持開機狀態一小時左右。
聲波投射系統(SonoWave)並無發出任何環繞音效。	<ul style="list-style-type: none"> – 按 SURR 按鈕選擇正確的環繞聲設置。 – 確認您的播放源是以環繞聲 (DTS, Dolby Digital 等等) 錄製或廣播。
無線接收效果差。	<ul style="list-style-type: none"> – 如果信號太弱，調較天線或連接外部天線，以得到更好的接收效果。 – 加大系統和電視或錄影機之間的距離。 – 調到正確的頻率。 – 使天線遠離可能產生噪音的任何設備。
遙控器不能正常工作。	<ul style="list-style-type: none"> – 在按功能鍵(▶, ◀◀, ▶▶)鍵前，選擇輸入源 (例如 DISC 或 TUNER)。 – 把遙控器靠近系統。 – 更換新電池。 – 遙控器直接指向 IR 感測器。 – 檢查電池是否正確安裝。
不能播放 DivX 電影。	<ul style="list-style-type: none"> – 檢查 DivX 文件是否是在 'Home Theatre' 模式下用 DivX 5.x 編碼器編碼的。
DVD 系統不能工作。	<ul style="list-style-type: none"> – 斷電幾分鐘後，重新接上電源，嘗試進行正常的操作。
光碟槽中的光碟無法退出。	<ul style="list-style-type: none"> – 按遙控器上的 STOP 鍵，然後再按數字鍵 2、5、9。

需要協助嗎？請至 www.philips.com/support

模擬：聲音並未轉換為數字。模擬聲音變化多端，而數碼聲音則有特定的數值。這些插孔能透過左、右兩個聲道傳送音頻。

長寬比：顯示圖象的垂直及水平尺寸比例。傳統電視的水平及垂直比例為 4:3，而闊螢幕電視則為 16:9。

AUDIO OUT 插孔：位於 DVD 音響系統背面的插孔，負責傳送音頻至另一系統。(電視、立體聲等)。

比特率：保存指定長度音樂的數據；以每秒千比特、kpbs 或錄音速度作量度單位。一般來說，比特率愈高或錄音速度愈快，音質也就愈好，但所佔的光碟空間也就愈多。

章節：在 DVD 上較標題為短的畫面或樂曲段落。標題是由多個章節組成，而每個章節均已編上章節號碼，方便閣下搜尋。

色差視頻輸出插孔：位於 DVD 音響系統背面的插孔，能把高質視頻畫面傳送至附有色差視頻輸入插孔的電視(R/G/B, Y/Pb/Pr 等)。

光碟目錄：能使用螢光幕顯示並選擇收錄在 DVD 中的圖像、聲音、字幕及多角度觀賞等功能。

DivX 3.11/4.x/5.x：DivX 編解碼器是一種專利申請中的技術，而 MPEG-4 是根據 DivX Networks, Inc. 所研發的視頻壓縮技術，可將數位影像壓縮成極小的尺寸以便在網路上傳輸，同時還能保持高畫質。

杜比數碼：由杜比實驗室發展出來的環迴立體聲系統，擁有高達六個數碼音頻聲道(前左、前右、環迴左、環迴右和中置、重低音揚聲器)。

杜比環繞專業邏輯 II：它是一個經改良的陣矩解碼技術，在杜比環繞程式材料上，可提供更佳的空間感和方向性。它能在可轉換的立體聲影碟上提供震撼性的三維聲場效果。它亦能將環繞音效帶進汽車音響內，當傳統環繞程式與杜比環繞專業邏輯 II 解碼器完全兼容時，便可將聲軌解碼以完全感受專業邏輯 II 的重放聲效，當中包含獨立左和右環繞聲道(此等材料亦與傳統專業邏輯解碼器兼容)。

DTS：數碼影院系統。這是一個有別於杜比數碼的環迴立體聲系統，其格式是由其他公司研製出來的。

JPEG：極普遍的數碼靜止畫面格式。由聯合照相專家組提出的靜止畫面數據壓縮系統，雖然壓縮比例高，但影像質素，只會受輕微的影響。

MP3：附有聲音數據壓縮系統的檔案格式。MP3 全名為 Motion Picture Experts Group1 (或 MPEG-1) Audio Layer 3。如使用 MP3 格式，CD-R 或 CD-RW 光碟能儲存比普通 CD 多 10 倍的數據。

多聲道：DVD 已把每條聲音頻成一個聲場。多聲道是指擁有三個或以上聲道的音頻結構。

家長監管：此 DVD 功能，可根據不同國家的限制水平，限制播放光碟用戶的年齡。每張光碟的限制各有不同。啟動功能後，如軟件的級數較用戶自訂的級數為高，光碟將不能播放。

播放控制(PBC)：收錄在視頻 CDs 或 SVCDs 的訊號，用以控制複製程序。如使用在視頻 CD 或支援 PBC 的 SVCD 上的目錄螢幕，你便可以享用互動式軟件以及擁有搜尋功能的軟件。

逐行掃描：它能以訊號框的形式，同時顯示畫面上的所有水平線。這個系統能把 DVD 上的隔行視頻轉換為逐行掃描格式，以連接逐行顯示屏。這樣便能大大提升垂直解像度。

地區編碼：此系統令光碟只能在預先設定的地區播放。此 DVD 機只能播放擁有兼容地區編碼的光碟。你可在產品標籤上，找到 DVD 機的地區編碼。部份光碟或會擁有多於一個的兼容地區(或全區)。

超級聲頻 CD(SACD)：這個聲頻格式，是以現今 CD 的標準為基礎，當中藏有更多數量的資料和高質素的音效。這裡有 3 種類型光碟：單層、雙層和混合光碟。混合光碟包括標準 CD 和 SACD 的資料。

環迴：此系統能安排多個揚聲器環繞聆聽者，藉以製造 3D 立體聲場，令人仿如身處現場一樣。

標題：在視頻軟件中的 DVD、音樂等圖像或音樂功能中最長的部份或在音頻軟件中的整張專輯。每個標題均已編上標題號碼，方便閣下找尋。

VIDEO OUT 插孔：位於 DVD 音響系統後的插孔，用以傳送視頻至電視。

中文 (繁體)