

# Hurtigstartveiledning



**1** Klargjøre

**2** Koble til

**3** Registrer

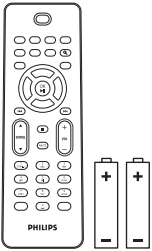
Registrer produktet og få støtte på  
[www.philips.com/welcome](http://www.philips.com/welcome)

**Les og godta våre vilkår og betingelser for Streamium i tillegg til sluttbrukeravtalen for programvare som følger med brukerhåndboken på CD-ROM-platen.**

# Eskens innhold



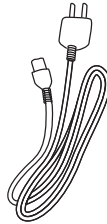
Trådløst Hi-Fi-mikrosystem MCI500H



Fjernkontroll  
2 x AAA-batterier



Hurtigstartveiledning



1 x strømkabel



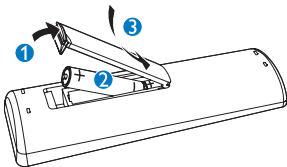
1 x FM-antenne  
(ledning)



CD-ROM  
(brugerhåndbok og  
programvare)

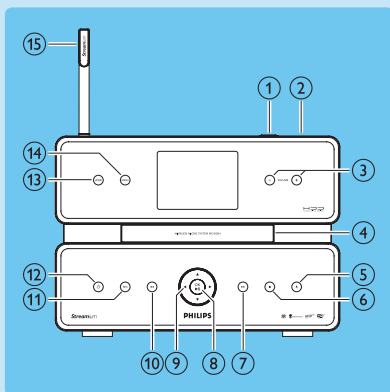
Før du bruker fjernkontrollen:

Sett inn batteriene som vist.



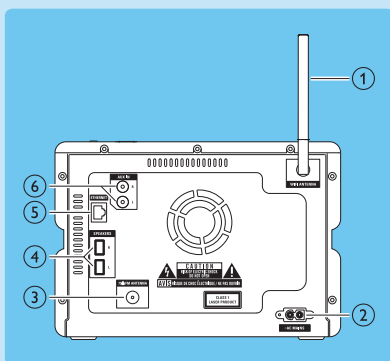
# 1 Klargjøre

## A Sett forfra



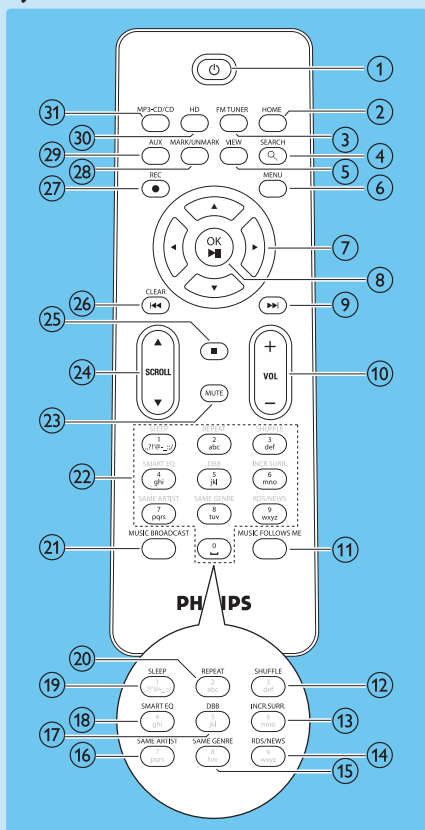
- ① USB-kontakt
- ②
- ③ **- VOLUME +** volum opp/ned
- ④ CD-skuff
- ⑤ ▲ ta ut plate
- ⑥ ■ stopp
- ⑦ ►► hopp fremover
- ⑧ **OK / ►||** bekreft / spill av / pause
- ⑨ ◀▶▶▶ naviger
- ⑩ ◀◀ hopp tilbake
- ⑪ **REC** ta opp
- ⑫
- ⑬ **HOME**
- ⑭ **MENU**
- ⑮ WiFi-antenne

## Sett bakfra



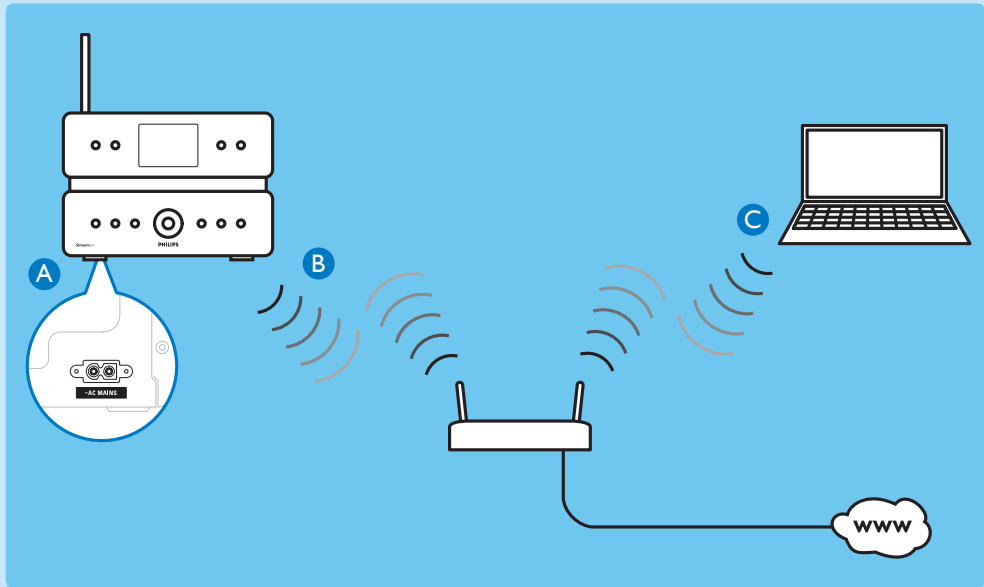
- ① WiFi-antenne
- ② **~ AC MAINS** strømforsyningstilkobling
- ③ **FM-ANTENNE**
- ④ **SPEAKERS R / L**
- ⑤ **ETHERNET**
- ⑥ **AUX IN R / L** tilkoblinger for eksterne enheter

## B Fjernkontroll



- 1 **POWER**
- 2 **HOME**
- 3 **FM TUNER**
- 4 **SEARCH** 🔍
- 5 **VIEW**
- 6 **MENU**
- 7 ▲ ▼ ◀ ▶ **naviger**
- 8 **OK / ▶II** bekreft / spill av / pause
- 9 ▶▶ hopp fremover
- 10 **+ VOL** - volum opp/ned
- 11 **MUSIC FOLLOWS ME**
- 12 **SHUFFLE** vilkårlig rekkefølge
- 13 **INCR.SURR.** Incredible Surround-lyd
- 14 **RDS/NEW**
- 15 **SAME GENRE**
- 16 **SAME ARTIST**
- 17 **DBB** (Dynamic Bass Boost – dynamisk bassforsterkning)
- 18 **SMART EQ**
- 19 **SLEEP** standby-timer
- 20 **REPEAT**
- 21 **MUSIKKSENDING**
- 22 Alfanumerisk tast
- 23 **DEMP**
- 24 ▲ **SCROLL** ▼
- 25 ■ **stopp**
- 26 **CLEAR** ◀◀ hopp bakover
- 27 **REC** ● ta opp
- 28 **MERK / FJERN MERKE FOR**
- 29 **AUX** velg ekstern enhet
- 30 **HD** harddiskmusikk
- 31 **MP3-CD/CD**

## 2 Koble til



- A** Koble MCI500H til strømforsyningen
- B** Koble MCI500H til et hjemmenettverk
- C** Koble MCI500H til et hjemmenettverk med PC

**Denne delen beskriver det oftest brukte oppsettet for trådløst hjemmenettverk. (Du finner instruksjoner om hvordan du oppretter en annen type tilkobling i brukerhåndboken.)**

Når du kobler MCI500H til et hjemmenettverk med bredbånds Internett-tilgang kan du bygge opp et bibliotek på harddisken og lytt til HD-musikken  
kan du høre på Internett-radio  
kan du koble til Internett for fastvareoppdateringer

## START HER ...

**Viktig** Første gang du konfigurerer, må du ha nettverksnavnet og nettverkspassordet eller krypteringsnøkkelen tilgjengelig.

### A Koble MCI500H til strømforsyningen

Når du kobler MCI500H til strømforsyningen for første gang, må du gjøre følgende:

- 1 Vent til språkvalgmenyen vises for å velge språk.
- 2 Trykk på ▲ eller ▼, og trykk på ► for å velge språket.  
> *Displayet viser menyen Home (Hjem).*
  - Hvis du vil velge nettverksinnstillinger, må du følge trinnene som beskriver hvordan du kobler til et hjemmenettverk.

### B Slik kobler du til et hjemmenettverk:

- 1 Sørg for at du har krypteringsnøkkelen tilgjengelig (om nødvendig).
- 2 Sørg for at det trådløse tilgangspunktet eller den trådløse ruterer med tilgang til Internett over bredbånd er slått på.
- 3 Kontroller at MCI500H er slått på.
- 4 Trykk på **MENU** på MCI500H.
- 5 Trykk på ▲ eller ▼, og trykk på ► for å velge [**Settings**] (Innstillinger) > [**Network**] (Nettverk).
- 6 Trykk på ▲ eller ▼, og trykk på ► for å velge [**Wireless**] (Trådløs).
- 7 Trykk på ▲ eller ▼, og trykk på ► for å velge nettverk.
- 8 Bruk fjernkontrollen til å angi krypteringsnøkkelen (om nødvendig), og trykk deretter på **OK**.
- 9 Trykk på ▲ eller ▼, og trykk på ► for å velge [**Automatic**] (Automatisk) > (Apply settings?) (Bruk innstillinger?) [**Yes**] (Ja).  
> *MCI500H viser en bekreftelse på skjermen om at innstillingene er lagret.*

**Merk** Kapittelet Koble til et hjemmenettverk i brukerhåndboken inneholder mer informasjon om nettverkstilkoblinger.

## C Bygge opp et musikkbibliotek på harddisken

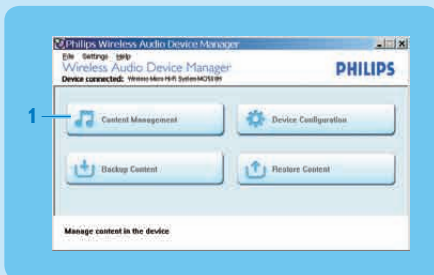
Du har følgende alternativer for å bygge opp et musikkbibliotek på harddisken:

- ripp musikk fra CDer (se brukerveiledningen **Rippe musikk fra CDer**)
- importerer musikk fra en PC (se brukerveiledningen **Importere musikk fra en PC**)
- ta opp musikk fra FM-radio (se brukerveiledningen **Ta opp musikk**)
- ta opp musikk fra en ekstern enhet (se brukerhåndboken **Ta opp musikk**)

### Importere musikk fra en PC

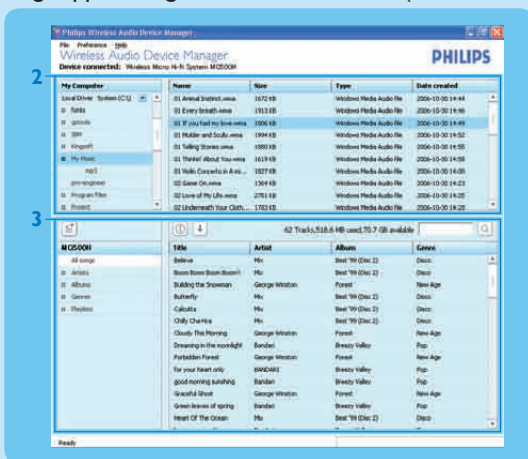
Importen av musikk krever installering av WADM (Wireless Audio Device Manager) fra PC-installeringsprogrammet som følger med.

1 I hovedmenyen i WADM klikker du på valget for innholdsstyring.



2 I Min datamaskin (øverste vindu) klikker du for å velge fil(er).

3 Dra og slipp de valgte filene til MCi500H (nederste vindu).





## Rippe musikk fra CDer til harddisken på MCI500H

Rippe fra en CD med høy hastighet:

(lyd-CD, MP3-/WMA-CD)

- 1 På MCI500H setter du inn en CD med siden med trykk opp.
- 2 I skjermbildet med listen over spor trykker du på **REC**.
- 3 Trykk på **MARK/UNMARK** for å merke spor.
- 4 Trykk på **REC** for å begynne rippingen. (Bare **■**-funksjonen (stopp) er tilgjengelig under rippingen.)
- 5 Hvis du vil rippe en annen CD, gjentar du trinnene 1 til 4 ovenfor.
  - Trykk på **■** for å stoppe rippingen.

**Merk:** Trykk på **REC** under avspilling for å rippe mens du hører på.

## D Spille HD-musikk

- 1 Trykk på HD for å åpne HD-musikkmenyen.
- 2 Trykk på **▲** eller **▼**, og trykk på **▶** for å velge menyalternativer.
  - > *Displayet veileder deg gjennom menyen.*
- 3 Trykk på **OK/▶**; for å spille.
  - Trykk på **■** for å stoppe avspillingen.

## E Internett-radio

### Merk

Du trenger bredbåndstilkobling til Internett for å høre på Internett-radio.

Internett-radiofunksjoner krever registrering hvis du kjører fastvareversjon 1.xx.xxxx på MCI500H.

### Høre på Internett-radio

- 1 Kontroller at MCI500H er slått på.
- 2 Kontroller at MCI500H er koblet til Internett.
- 3 Trykk på **HOME**.
- 4 Trykk på **▲** eller **▼**, og trykk på **▶** for å velge [**Internet Radio**] (Internett-radio).
  - > *Alternativene vises.*
  - Trykk på **▲** eller **▼**, og trykk på **▶** for å velge stasjon.
  - Hvis du vil gå tilbake til menyen Home, trykker du på **HOME**.

### Merke Internett-radiostasjoner som favoritter

Du kan merke Internett-radiostasjoner som favoritter, slik at det blir enkelt å finne en stasjon neste gang du vil høre på den.

- 1 Kontroller at MCI500H er slått på.
- 2 Kontroller at MCI500H er koblet til Internett via bredbånd.
- 3 Når du hører på Internett-radio, trykker du på **▶** for å merke stasjonen.
  - Hvis du vil gå tilbake til menyen Home, trykker du på **HOME**.
  - Neste gang du kobler til Internett-radioen, vises radiostasjonen på menyen Favorite Stations.

**Merk** Du kan også legge til bokmerker for Internett-radiostasjoner når du logger deg på [www.philips.com/welcome](http://www.philips.com/welcome) og ved å klikke på koblingen Streamium Management på det registrerte produktområdet.

### Høre på favorittstasjoner

Når du har lagt til bokmerker for Internett-radiostasjoner, finner du dem igjen under Favorittstasjoner.

- 1 Kontroller at MCI500H er slått på.
- 2 Kontroller at MCI500H er koblet til Internett.
- 3 Trykk på **HOME**.
- 4 Trykk på ▲ eller ▼, og trykk på ► for å velge [**Internet Radio**] (Internett-radio) > [**Favorite Stations**] (Favorittstasjoner).
  - Hvis du vil gå tilbake til menyen Home, trykker du på **HOME**.

**Merk** Du kan også organisere favorittene under Streamium Management på webområdet til Philips.

### Høre på My Media

Med Mine medier kan du legge til Internett-radiostasjoner som ikke følger med i standardtjenesten, manuelt.

- 1 Følg trinnene for å registrere MCI500H hos Philips.
- 2 Følg trinnene for å legge til Internett-radiostasjoner manuelt.
- 3 Kontroller at MCI500H er slått på.
- 4 Kontroller at MCI500H er koblet til Internett.
- 5 Trykk på **HOME**.
- 6 Trykk på ▲ eller ▼, og trykk på ► for å velge [**Internet Radio**] (Internett-radio).
- 7 Trykk på ▲ eller ▼, og trykk på ► for å velge [**My Media**] (Mine medier).
  - Hvis du vil gå tilbake til menyen Home, trykker du på **HOME**.

## F Streame musikk fra en UPnP-enhet/datamaskin

Hvis TwonkyMedia™ allerede er installert på PCen, kan du hoppe over installeringsdelen og fortsette med konfigureringen.

### Installer TwonkyMedia™ Server

- 1 Sett inn programvare-CDen som følger med, i datamaskinen.
  - Installering av TwonkyMedia™ starter.
- 2 Følg instruksjonene på datamaskinen for å installere programvaren.

### Konfigurere en PC til å dele musikk

Du kan dele musikk fra en PC med MCi500H.

- 1 Følg instruksjonene for å installere TwonkyMedia™ Server.
- 2 På PCen klikker du på **Start > Programmer > TwonkyMedia™ > TwonkyMedia™ Tray Control**.
- 3 På oppgavelinjen klikker du på TwonkyMedia™ Server-ikonet.
- 4 Velg **Media Server Settings**.
- 5 Under **Basic Settings** på siden Configuration Page klikker du på **Sharing**.
  - > *Innholdskatalogene skannes.*
    - Hvis du vil finne musikken manuelt, klikker du på **Browse**
    - Hvis du vil legge til en ny innholdskatalog manuelt, klikker du på **Add new content directory** (Legg til ny innholdskatalog).
    - Trykk på **Save Changes** for å lagre endringene.
- 6 Trykk på **HOME** på fjernkontrollen for MCi500H.
- 7 Velg [**UPnP**], og bekreft med **OK**.
  - > *Displayet viser [Searching for UPnP servers...]* (Søker etter UPnP-servere ...).
- 8 Trykk på ▲/▼ for å velge servernavnet, og bekreft med **OK**.

**Tips** Med delingssiden for TwonkyMedia™ kan du angi hvordan serveren skanner på nytt. Standardinnstillingen er -1 minutt, som sikrer autoskanning.

# 3 Registrer

- Gratis programvareoppgradering
- Administrer dine egne favorittradiostasjoner
- Motta Streamium-nyhetsbrevet

## A Internett-registrering

- 1 Gå til webområdet vårt på [www.philips.com/welcome](http://www.philips.com/welcome), og klikk på koblingen **Registrer produktet mitt**.
- 2 Følg de enkle instruksjonene for å registrere produktet.

## Vanlige spørsmål

Om miljøet

Spørsmål	Svar
<b>Er det noen maks. avstand for overføring mellom det trådløse Philips Hi-Fi-mikrosystemet og Wi-Fi-rutere for effektiv streaming?</b>	Ja. Maksimalavstanden for Wi-Fi-overføring er 250 m uten hindringer. I et hjemmemiljø finner du imidlertid ofte faste hindringer som vegger og dører, og den effektive overføringsavstanden reduseres til 50–100 m. Prøv å plassere apparatet et annet sted hvis du får overføringsproblemer.

Om musikkhåndtering

Spørsmål	Svar
<b>Kan Philips trådløst Hi-Fi-mikrosystem oppgraderes?</b>	Ja, Philips trådløst Hi-Fi-mikrosystem har oppgraderbar programvare. Det betyr at det er klart for fremtidige funksjonsoppgraderinger når disse blir tilgjengelige. Gå inn på webområdet vårt regelmessig for å finne siste nytt om nye funksjoner og forbedringer på <a href="http://www.philips.com/support">http://www.philips.com/support</a> .

Om musikkavspilling

Spørsmål	Svar
<b>MCi500H er koblet til et hjemmenettverk og musikken hopper under avspilling (fra alle kilder inkludert HD), hva kan jeg gjøre?</b>	<ul style="list-style-type: none"><li>• Kontroller at nettverksruteren er slått på.</li><li>• Kontroller at nettverksinnstillingene er riktige for det valgte nettverket (se avsnittet Koble til et hjemmenettverk i brukerveiledningen).</li></ul>

Spørsmål	Svar
<p><b>Jeg har fulgt alle trinnene i brukerhåndboken for å koble det trådløse Hi-Fi-mikrosystemet til hjemmenettverket, men systemet er fremdeles ikke tilkoblet. Hva kan jeg gjøre?</b></p>	<p>På det trådløse Hi-Fi-mikrosystemet trykker du på MENU og velger deretter [<b>Information</b>] (Informasjon) &gt; [<b>Wireless</b>] (Trådløs) &gt; [<b>Wireless mode</b>] (Trådløs-modus). Kontroller at det trådløse Hi-Fi-mikrosystemet er endret fra ad hoc-modus til infrastrukturmodus. Kontroller også at SSID, IP-adressen og WEP- eller WPA-nøkkelen stemmer overens med oppsettet på det trådløse hjemmenettverket.</p> <ul style="list-style-type: none"> <li>• Prøv å endre SSIDen på ruterens til et mer unikt navn for å sørge for at den er forskjellig fra SSIDen som naboene bruker på sin ruter.</li> <li>• Det trådløse Hi-Fi-mikrosystemet støtter trådløs og kablet tilkobling samtidig. Det er mulig at den trådløse IP-adressen og den kablede IP-adressen befinner seg på samme undernett. Dette gjør enheten forvirret. Vurder å endre DHCP-området på den trådløse ruterens slik at den trådløse IP-adressen som enheten mottar, befinner seg på et annet undernett enn den kablede IP-adressen.</li> <li>• Prøv å endre kanalen i hjemmenettverksinnstillingene på ruterens.</li> <li>• Prøv å bruke en WPA-nøkkel på ruterens i stedet for en WEP-nøkkel. Når du bruker en WEP som krypteringsnøkkel, angir du alle de fire nøklene likt.</li> <li>• Sørg for at turbomodusen på den trådløse ruterens er slått av, hvis den har en slik funksjon.</li> </ul>

## Trenger du hjelp?

### Bruksanvisning

Se brukerhåndboken som fulgte med spilleren.

### Internett

Gå til [www.philips.com/welcome](http://www.philips.com/welcome)

## Sikkerhet

Informasjon for Europa:

Legg merke til disse sikkerhetssymbolene



Utopstegnet indikerer at det finnes medfølgende informasjon for den tilhørende funksjonen. Denne må leses nøye for å unngå drifts- og vedlikeholdsproblemer:

Lyn-symbolet indikerer at uisolerte komponenter i produktet kan føre til elektrisk støt.

For å redusere faren for brann eller elektrisk støt må du ikke utsette produktet for regn eller fuktighet, og du må ikke plassere gjenstander fylt med væske, for eksempel vaser, på produktet.

- ① Les disse instruksjonene.
- ② Ta vare på disse instruksjonene.
- ③ Følg instruksjonene i alle advarsler.
- ④ Følg alle instruksjoner.
- ⑤ Ikke bruk MCi500H i nærheten av vann.
- ⑥ Rengjør bare med en myk klut.
- ⑦ Ikke blokker noen av ventilasjonsåpningene. Utfør installeringen i henhold til instruksjonene fra produsenten.
- ⑧ Ikke fjern dekslet på MCi500H.
- ⑨ Bruk MCi500H bare innendørs. Ikke utsett MCi500H for dryppende/sprutende vann, regn eller høy luftfuktighet.
- ⑩ Ikke utsett MCi500H for direkte sollys, åpen flamme eller varme.
- ⑪ Ikke installer apparatet i nærheten av varmekilder, for eksempel radiatorer, varmeventiler, ovner eller annet elektrisk utstyr (inkludert forsterkere).
- ⑫ Ikke plasser annet elektrisk utstyr på MCi500H.

- ⑬ Ikke plasser noen som helst forekilder på MCi500H (for eksempel væskefylte gjenstander, brennende stearinlys).
- ⑭ Dette produktet kan inneholde batterier. Se instruksjonene om sikkerhet for og deponering av batterier i denne brukerhåndboken.
- ⑮ Dette produktet kan inneholde bly og kvikksølv. Avhending av disse materialene kan være regulert på grunn av miljøhensyn. Se instruksjonene om avhending i denne brukerhåndboken.

Hørselsvern



**Lytte med moderat volum:**

Hvis du bruker hodetelefoner med høyt volum, kan du ødelegge hørselen. Dette produktet kan avgi lyder på desibelskalaen som kan forårsake hørselstap for en vanlig person, selv ved eksponering i mindre enn ett minutt. De høyeste desibelnivåene er beregnet på dem som allerede har nedsatt hørsel.

Lyden kan villedet deg. Med tiden vil du bli komfortabel med høyere og høyere lydvolume: Lyd som virker normal etter en lengre periode med lytting, kan faktisk være høy og skadelig for hørselen. Still inn volumet på et sikkert nivå før hørselen har tilpasset seg, og behold det lydnivået for å unngå dette.

**Slik etablerer du et sikkert volumnivå:**

Still inn volumkontrollen på en lav innstilling. Øk lyden forsiktig helt til den er komfortabel og klar; uten forvrengning

**Lytt i begrensede perioder om gangen.**

Langvarig eksponering for lyd kan føre til hørselstap også innenfor nivåer som regnes som sikre. Vær forsiktig når du bruker utstyret, og husk å ta pauser.

**Følgende retningslinjer må leses og overholdes når du bruker hodetelefonene.**

Du bør lytte i begrensede perioder om gangen med et passe høyt lydnivå.

Du må ikke justere volumet mens hørselen tilpasser seg. Ikke skru opp volumet så mye at du ikke kan høre hva som foregår rundt deg.

Du bør være forsiktig eller slutte å bruke utstyret hvis det oppstår situasjoner som kan være farlige.

Ikke bruk hodetelefonene mens du betjener motoriserte kjøretøy, sykler; bruker rullebrett osv. Det kan være trafikkfarlig og er også forbudt mange steder.

# Miljømerker

## Symbol for klasse II-utstyr



Dette symbolet indikerer at produktet har et dobbelt isoleringssystem.

## Endringer

Endringer som ikke er godkjent av produsenten, kan frata brukeren autorisasjon til å bruke produktet.

## Avhending av produkt og emballasjemateriale

Produktet er utformet og produsert med materialer og deler av svært høy kvalitet som kan resirkuleres og gjenbrukes.



Når symbolet med denne søppelbøtten med kryss på følger med et produkt, betyr det at produktet dekkes av det europeiske direktivet 2002/96/EU

Finn ut hvor du kan levere inn elektriske og elektroniske produkter til gjenvinning i ditt lokalmiljø.

Følg de lokale reglene, og ikke kast det gamle produktet sammen med det vanlige husholdningsavfallet. Riktig avhending av det gamle produktet vil hjelpe til med å forhindre potensielle negative konsekvenser for miljøet og menneskers helse.

Alt overflødig pakkemateriale er utelatt. Vi har gjort alt vi kan for at emballasjen skal kunne atskilles til monomaterialer.

Følg de lokale forskriftene for avhending av

emballasjemateriale.

## Batteriavhendingsinformasjon

Batterier (inkludert innebygde, oppladbare batterier) inneholder stoffer som kan forurense miljøet. Lever alltid apparatet til det lokale innsamlingspunktet for å ta ut eventuelle innebygde batterier før du avhender apparatet. Alle batterier må avhendes på det lokale innsamlingspunktet.



## Informasjon om batteribruk:



Forsiktig

- Fare for lekkasje: Bruk bare den angitte batteritypen. Ikke bruk nye og brukte batterier sammen. Ikke bruk forskjellige typer batterier sammen. Kontroller at polariteten er riktig. Ta batteriene ut av produkter som ikke er i bruk over lengre perioder. Oppbevar batteriene på et tørt sted.
- Fare for skade: Bruk hansker når du håndterer batterier som lekker. Hold batteriene unna barn og dyr.
- Fare for eksplosjon: Ikke kortslett batteriene. Ikke utsett batteriene for stor varme eller kast dem på et ildsted. Ikke ta batteriene fra hverandre eller ødelegg dem. Ikke prøv å lade opp batterier som ikke er oppladbare.

CE 0984		! R&TTE Directive 1999/5/EC			
BE ✓	DK ✓	GR ✓	ES ✓	FR ✓	
IE ✓	IT ✓	LU ✓	NL ✓	AT ✓	
PT ✓	FI ✓	SE ✓	UK ✓	NO ✓	
DE ✓	CH ✓	PL ✓	HU ✓	SK ✓	
CZ ✓	CY ✓	IS ✓			



Be responsible  
Respect copyrights

Spesifikasjonene kan endres uten varsel.  
Varemerkene tilhører Koninklijke Philips Electronics N.V. eller deres respektive eiere  
© 2009 Koninklijke Philips Electronics N.V.  
Alle rettigheter forbeholdt.  
[www.philips.com](http://www.philips.com)



Trykt i Kina  
MCI500H\_12\_QSG\_V2.0  
wk9332