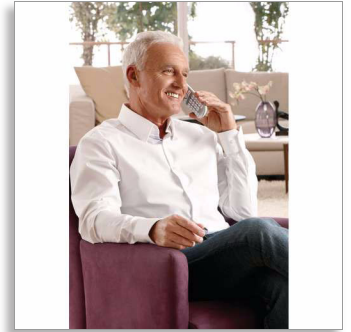


Philips SoClear
Teléfono inalámbrico

Serie 3000

Pantalla de 1,9"/retroiluminación
ámbar
Manos libres
2 microteléfonos



XL3902S

Cómodo y sencillo

Fácil de ver, fácil de escuchar

Este cómodo e intuitivo teléfono se ha diseñado especialmente para que sea fácil de usar. Con botones extragrandes y una pantalla de mayor tamaño, las llamadas se realizan con mayor facilidad. Además, gracias a la gran potencia de sonido, podrás ajustar el volumen a tus necesidades.

Escúchalo todo alto y claro

- Sonido muy alto para una reproducción clara de la voz
- El altavoz del microteléfono te permite hablar con el manos libres
- Compatible con audífonos: reduce el ruido no deseado
- Diseño de antena optimizado para mejorar la recepción en cualquier habitación

Inteligente, sencillo y fácil de usar

- Timbre muy alto para que no pierdas ninguna llamada
- Pantalla grande y caracteres de fácil lectura
- Llama al instante a tus seres queridos con las teclas de marcación rápida
- Lo último en comodidad gracias a una configuración sencilla
- Hasta 17 horas de tiempo de conversación

Producto respetuoso con el medio ambiente

- 60% de reducción de la radiación cuando el modo ECO está activado
- Bajo consumo de energía: < 0,6 W en modo de espera

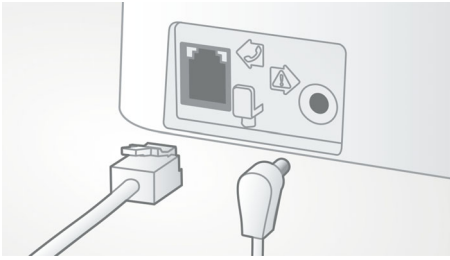


asimpleswitch.com

PHILIPS

Destacados

Fácil configuración



Lo último en comodidad gracias a una configuración sencilla. La instalación de este producto Plug & Play está simplificada

Timbre muy alto

Timbre muy alto para que no pierdas ninguna llamada

Sonido extra alto



Sonido muy alto para una reproducción clara de la voz

Altavoz del microteléfono



En el modo de manos libres puedes escuchar a la persona que te llama a través de un altavoz integrado, lo que te permitirá conversar sin tener que sujetar el teléfono junto al oído. Esto resulta particularmente útil si quieres compartir una llamada con más gente o simplemente realizar otras tareas.

Compatible con audífonos



Compatible con audífonos: reduce el ruido no deseado

Llamada instantánea



Llama al instante a tus seres queridos con las teclas de marcación rápida

Pantalla grande de fácil lectura



Pantalla grande y caracteres de fácil lectura

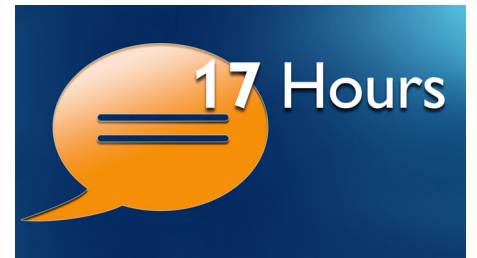
Diseño de antena optimizado



Nuestro diseño de antena optimizado garantiza una recepción intensa y estable,

incluso en zonas de la casa en la que la transmisión inalámbrica resulta difícil. Ahora podrás seguir hablando en cualquier lugar de la casa y disfrutar de una conversación larga y sin interrupciones incluso mientras caminas.

Hasta 17 horas de conversación



El teléfono tiene una capacidad de hasta 17 horas de conversación en una única carga.

Modo ECO



60% de reducción de la radiación cuando el modo ECO está activado



Distintivo verde de Philips
Los productos ecológicos de Philips pueden reducir los costes, el consumo energético y las emisiones de CO2. ¿Cómo? Ofrecen una mejora medioambiental significativa en una o varias de las áreas ecológicas centrales de Philips: consumo eficiente, embalaje, sustancias peligrosas, peso, reciclaje y deshecho y durabilidad.

Especificaciones

Sonido

- Compatible con audífonos
- Control de volumen en el microteléfono
- Tonos de llamada en el microteléfono: 10 tonos polifónicos

Imagen/Pantalla

- Tamaño de pantalla: 4,8 cm / 1,9"
- Tipo de pantalla: FSTN: Dot Matrix
- Retroiluminación: sí
- Color de retroiluminación: Ámbar suave

Cómodas funciones

- Estructura del menú del microteléfono: Menú de lista
- Manos libres: libertad en tus llamadas
- Personalización: Modo de silencio
- Indicador de intensidad de la señal: Indicador de 3 barras
- Indicador de nivel de la batería: Icono de batería de 3 barras
- Intercomunicador: varios microteléfonos
- Fecha/hora en pantalla
- Reloj despertador
- Indicador de carga de la batería
- Teclas directas programables: Teclas 1 y 2, y M1/2/3
- Gestión de llamadas: Llamada en espera*, Identificación de llamadas entrantes*, Silenciamiento del micrófono, Llamadas perdidas, Llamadas recibidas
- Activación/desactivación de tono de tecla
- Colgar automáticamente
- Capacidad para varias bases: 1
- Capacidad para varios microteléfonos: Hasta 4
- Número de teclas: 23
- Teclado retroiluminado: Ámbar suave
- Teclas de la base: Tecla de localizador
- Hasta 17 horas de conversación
- Hasta 300 horas en modo de espera

- Tiempo de carga: 8 horas
- Longitud del cable de línea: 1,8 m
- Longitud del cable de alimentación: 1,8 m
- Gama: En exteriores <300 m; en interiores <50 m

Capacidad de la memoria

- Agenda: 100 nombres y números + 2 memorias de acceso directo
- Capacidad de lista de rellamada: 20 entradas
- Lista de llamadas: 50 entradas
- Almacenamiento de la agenda en la base

Potencia

- Capacidad de la pila: 650 mAh
- Tipo de batería: Recargable AAA NiMH
- Red eléctrica: 100-240 V CA, ~50/60 Hz

Seguridad

- Codificación de la transmisión: sí

Prestaciones de la red

- Compatible: GAP

Valor SAR

- Microteléfonos Philips: < 0,1 W/kg

Diseño ecológico

- EcoMode: automático y manual
- Modo ECO completo (NEMO)

Dimensiones del embalaje

- Tipo de embalaje: Cartón
- Número de productos incluidos: 1
- Tipo de colocación: Horizontal
- Dimensiones del embalaje (An. x Al x Pr.): 19,7 x 15,7 x 11,9 cm
- Peso bruto: 0,91 kg
- Peso neto: 0,759 kg
- Peso tara: 0,151 kg
- EAN: 87 12581 63348 6



Fecha de emisión
2015-02-04

Versión: 5.3.4

12 NC: 8670 000 86817
EAN: 87 12581 63348 6

© 2015 Koninklijke Philips N.V.
Todos los derechos reservados.

Las especificaciones están sujetas a cambios sin previo aviso. Las marcas registradas son propiedad de Koninklijke Philips N.V. o de sus propietarios respectivos.

www.philips.com