

歡迎

簡易操作指南



1

連接

2

安裝

3

使用

PHILIPS

產品組合內容



手機



CD240 機座
或



CD245 機座



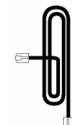
電池蓋



2 顆 AAA 可充電式
電池



電源供應器



電話線*



使用手冊



產品保證書



簡易操作指南

* 您的產品組合可能還另附一個電話線配接器。在此情況下，您必須先將電話配接器接到電話線上，才可將電話線連接至電話線插座。

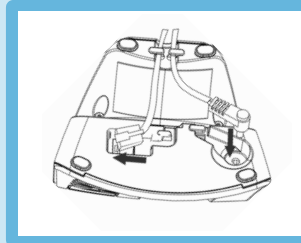
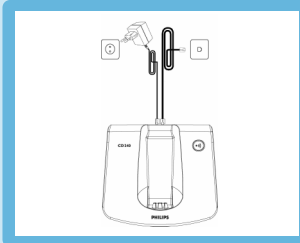
多手機的產品組合則包含一部以上的額外手機、充電器和電源供應器，以及額外的可充電式電池。

警告 請務必使用您的電話隨附的電話線和電池。

1 連接

連接機座

1. 將機座設置在一個靠近電話線插座及電源插座的中央位置。

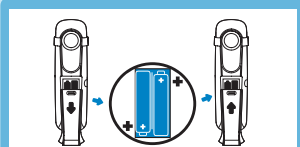


2. 將電話線和電源線分別連接至機座後方的個別連接器。
3. 將電話線和電源線的另一端連接至各自的插座。

2 安裝

插入可充電式電池並充電

插入電池



將手機充電至少 24 小時



設定您的手機 (如有需要)

視您居住的國家地區而定，您的手機在充電幾分鐘之後可能會出現一個歡迎畫面。若出現歡迎畫面：

1. 按 **menu** 以顯示一個國家清單。
2. 捲動 **↑/↓** 尋找您的國家。
3. 按 **menu** **OK** (確定) 以確認您的選擇。

設定日期和時間

1. 在待機模式下按 **menu** 鍵，再按 **↑/↓** 捲動至 **CLOCK/ALARM** (時鐘 / 鬧鐘)，再按 **menu** **OK** (確定)，接著按 **menu** **OK** (確定) 進入 **DATE & TIME** (日期及時間)。
2. 螢幕上會顯示上一次儲存的日期。輸入當天日期 (日 / 月)，然後按 **menu** **OK** (確定)。
3. 螢幕上會顯示上一次儲存的時間。輸入當時的時間 (小時 : 分鐘)，然後按 **menu** **OK** (確定) 以確認。

電話會發出一個確認音，現在您可開始使用您的電話。

3 使用

撥打電話

撥發號碼 (最多 24 碼)，然後按 鍵。

或

按 鍵接通線路，再撥號 (最多 24 碼)。

接聽電話

當電話響鈴時，按 鍵。

結束通話

要結束通話時，按 鍵。

調整耳機音量

在通話期間，按 選擇 **VOLUME 1** (音量 1) 至 **VOLUME 3** (音量 3)。

設定鈴聲旋律

- 在待機模式下按 鍵，再按 捲動至 **PERSONAL SET** (個人設定)，再按 **OK** (確定)，接著按 **OK** (確定) 進入 **HANDSET TONE** (手機鈴聲)。按 捲動至 **RING MELODY** (鈴聲音樂)，然後按 **OK** (確定)。
- 按 捲動至您喜歡的鈴聲音樂以播放該音樂。
- 按 **OK** (確定) 設定該鈴聲音樂。
電話會發出一個確認音，然後螢幕返回上一個選單。

將聯絡人資料儲存至電話簿

- 在待機模式下按 鍵，再按 捲動至 **PHONEBOOK** (電話簿)，再按 **OK** (確定)，並按 **OK** (確定) 進入 **ADD NUMBER** (新增號碼)。
- 螢幕上將會顯示 **ENTER NAME** (輸入名字)。
- 輸入聯絡人的姓名 (最多 12 個字元)，然後按 **OK** (確定)。
- 輸入電話號碼 (最多 24 碼)，然後按 **OK** (確定)。
電話將發出一個確認音。

進入電話簿

- 在待機模式下按 ，再按 捲動瀏覽電話簿。
- 如果要查看詳細資料，請按 鍵。

啟動 / 關閉手機

在待機模式下，按住 鍵超過 5 秒可啟動 / 關閉手機。

鍵盤鎖 / 解鎖

在待機模式下，持續按住 鍵 1 秒可將鍵盤鎖住 / 解開鍵盤鎖。

呼叫

- 按機座上的 鍵。所有已註冊的手機會開始響鈴。
- 找到手機後，按手機上的任何鍵即可結束呼叫。

收聽答錄機上的留言只限 CD245

按機座上的 可啟動答錄機 (指示燈會亮起)。

再按一次 可關閉答錄機 (指示燈會熄滅)。

按機座上的 可播放電話留言 (最後錄製的留言會先播放)。

按 可跳過當前留言並播放下一個留言。

按 可返回上一個留言 (如果在當前留言開始播放前的 1 秒之內按此鍵)。

按 可重播當前留言 (如果在當前留言播放後的 1 秒之內按此鍵)。

按 可在留言播放期間調整喇叭音量。

按 可刪除當前的留言。

有關答錄機功能的詳細說明，請參閱您的 CD245 使用手冊。

常見問題

相關的詳細說明，請參閱電話隨附的使用手冊。

問題

- 沒有撥號音！

- 來電者聽不清楚我的聲音！

- 手機上顯示 **SEARCHING...** (搜尋中)，同時 圖示閃爍！

- 未顯示來電者的電話號碼！

解決方法

- 檢查連接的線路
- 將電池充電
- 使用隨附的電話線

- 移向更靠近機座的位置
- 移動機座與其它電器設備之間保持至少一米的距離。

- 移向更靠近機座的位置
- 重新啟動您的電話並重新註冊手機

- 請向您的系統服務商詢問您申請的用戶方案是否包含此服務

需要協助嗎？

使用手冊

請參閱您的 CD240/245 所隨附的使用手冊。

線上支援

www.philips.com/support