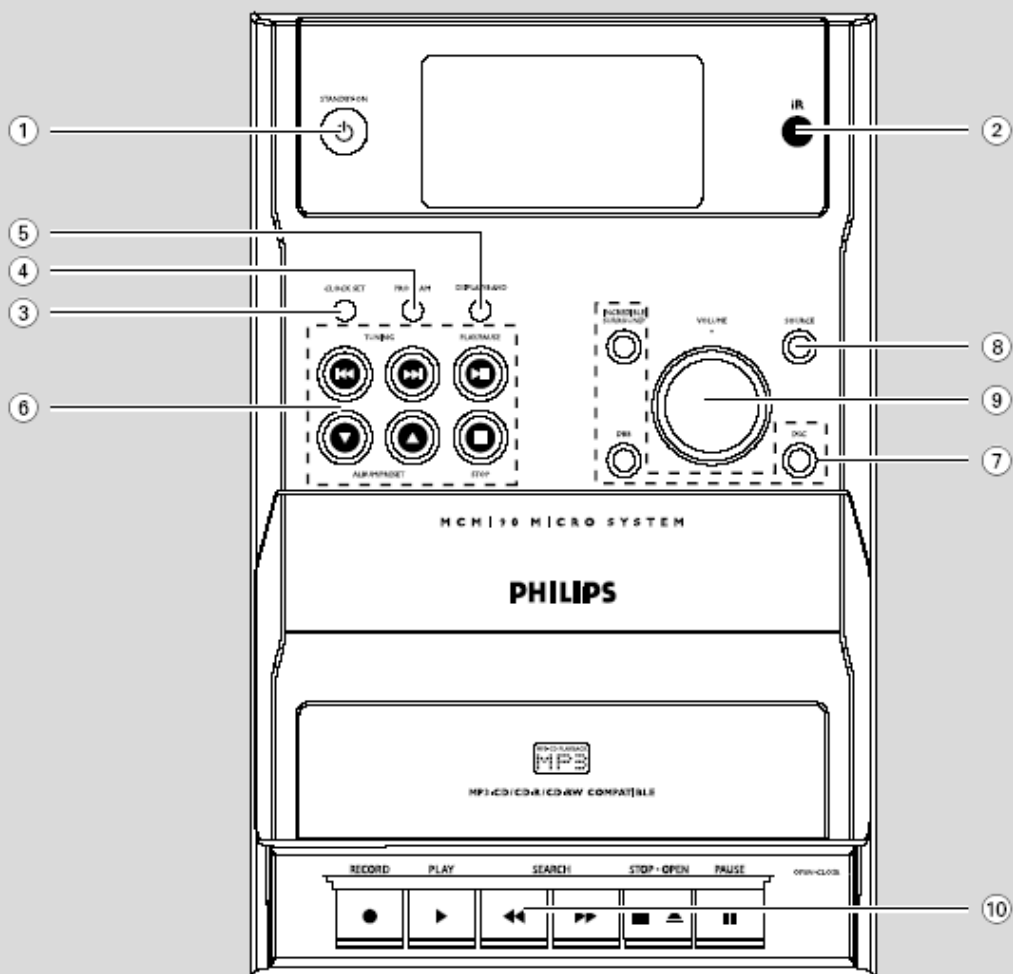
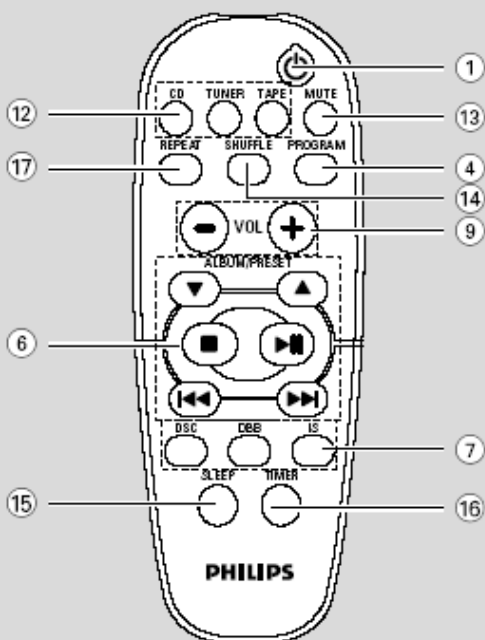
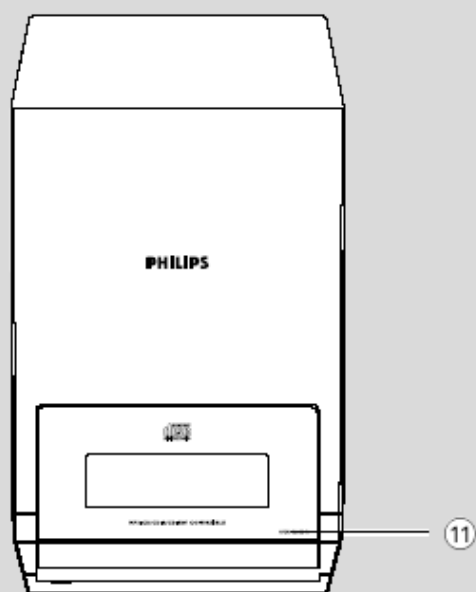
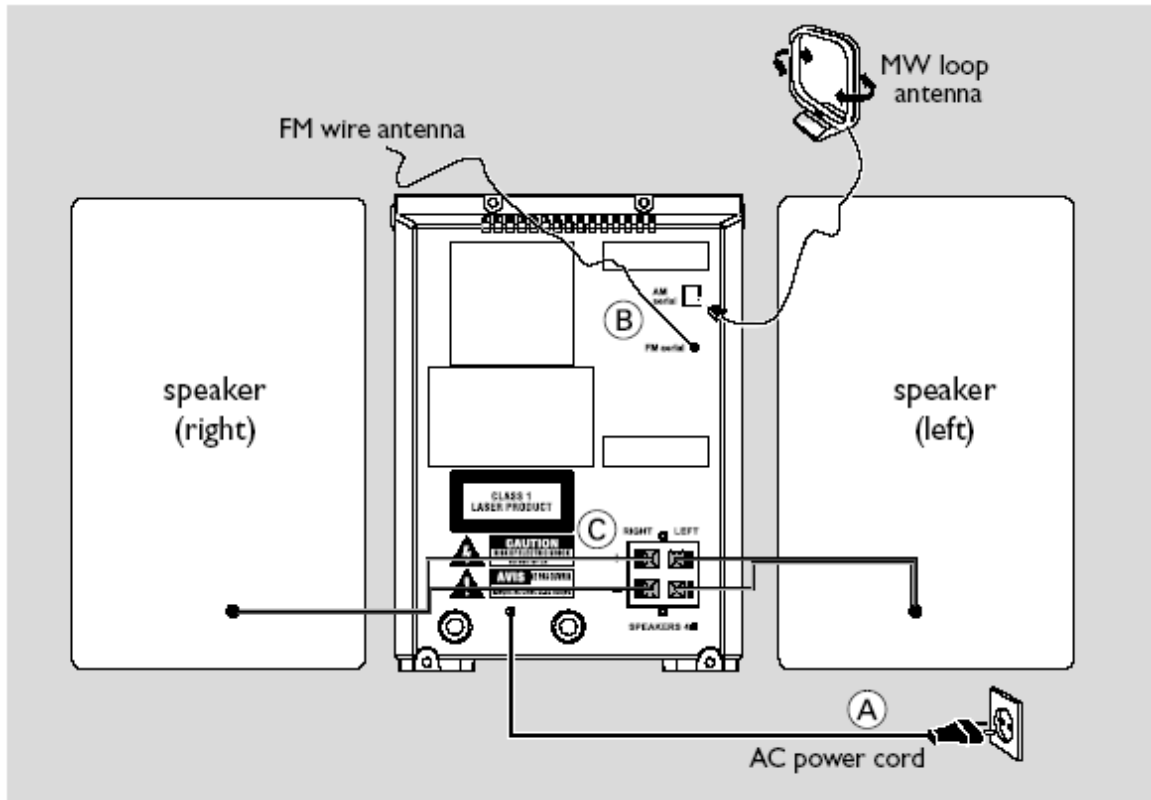


MCM190

## ИНСТРУКЦИИ ЗА ЕКСПЛОАТАЦИЯ

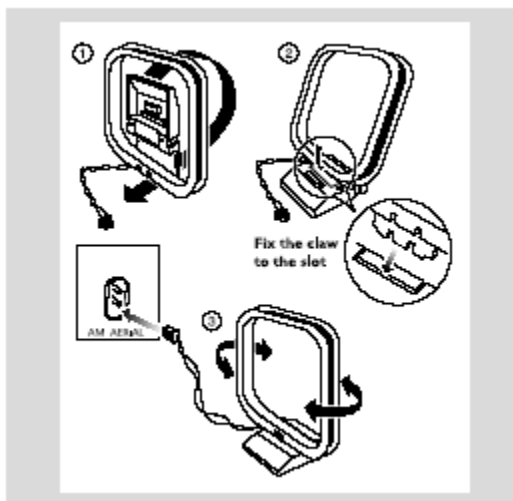






Свързване на задните кабели

- Ⓐ Захранване
- Ⓑ Антенен кабел



- Позиционирайте антената възможно най-далече от телевизор, видео или други източници на сигнал.

③ Конектори за говорителите;

Предни говорители:

Свържете кабелите на говорителите към съответните входове – десния говорител към десния вход, а левия – към левия вход.

## **КОНТРОЛНИ БУТОНИ**

---

Контролни бутони на уредбата и дистанционното

### 1. STANDBY/ON

Включва/изключва системата

### 2. IR SENSOR

Инфрачервен сензор за дистанционното

### 3. CLOCK SET

Настройка на часовника

### 4. PROGRAM

за CD            програмиране и преглед на песни

за Tuner        ръчно или автоматично програмиране на станции

### ⑤ DISPLAY/BAND

за CD            показва номера на песента и оставащото време

за тунер        избор на вълни

### ⑥ Избор на команди

**STOP ■** спира плейбек или изтрива програма

**PLAY/PAUSE ►||** Стартира плейбек или спира на пауза

**ALBUM/PRESET ▼ ▲**

за радио        избира предварително зададена станция

за MP3         избира албум

**TUNING ◀◀ ▶▶**

за тунер        настройка на станции

за CD            прехвърля на предишна/следваща песен

за часовник    настройка на час/минути

⑦    настройки на звука  
DBB    подобрене на басите  
DSC    еквлайзер (джаз, поп, класик, рок)  
INCREDIBLE SURROUND (IS)    супер стерео ефект

⑧ SOURCE  
Избор на активен източник (CD, тунер, касета)  
Включване на системата

⑨ VOLUME    настройва силата на звука

#### ⑩ ФУНКЦИИ НА КАСЕТНОТО ОТДЕЛЕНИЕ

<b>RECORD ●</b>	начало на запис
<b>PLAY ►</b>	начало плейбек
<b>SEARCH ◀◀ / ▶▶</b>	превърта касетата напред/назад
<b>STOP • OPEN ■ ▲</b>	спира/изважда касетата
<b>PAUSE II</b>	спира плейбек или запис на пауза

⑪ OPEN/CLOSE    отваря CD отделението

⑫ CD/TUNER/TAPE    избор на звуков източник

⑬ MUTE    спиране/пускане на звука

⑭ SHUFFLE    разбъркано пускане на песните

⑮ SLEEP    активира функцията за самоизключване на уредбата

⑯ TIMER    активира/настройва функцията за самоизключване

⑰ REPEAT    повторение на песен/диск/програмирани песни