



Pour les activités sportives

Avec tour d'oreille réglable pour un confort optimal

Avec ses tours d'oreille réglables brevetés, le SHQ2200 vous permet de vous concentrer sur votre tâche, sans perte de motivation. Les écouteurs restent en place, quelles que soient les circonstances, et le son puissant vous redonne de l'énergie.

Conçu pour un maintien sûr et confortable

- Tour d'oreille réglable breveté, pour un maintien optimal
- Embouts antidérapants en caoutchouc maintenant les écouteurs en place en toutes circonstances
- 3 tailles d'embouts pour un maintien optimal

Conçu pour d'excellentes performances

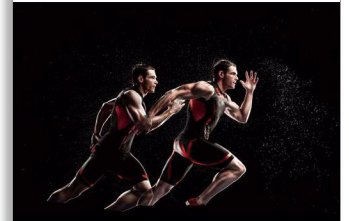
- Serre-câble et étui de protection facilitant l'utilisation et le rangement
- Câble renforcé en Kevlar pour une durabilité inégalée
- Serre-câble réfléchissant
- Résiste à la transpiration et à la pluie, idéal pour les séances de sport
- Écouteurs ultra-légers de 8 g, pour un maintien parfait et un confort extrême

Un son puissant pour vous motiver

- Haut-parleurs de 13,6 mm, pour un son puissant

Philips ActionFit
Écouteurs intra-auriculaires sport

ActionFit
Orange et gris



SHQ2200



PHILIPS

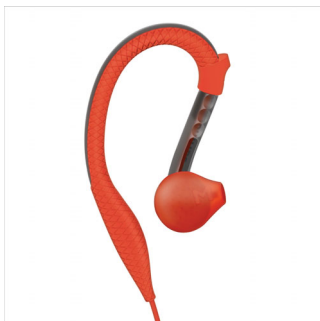
Points forts

Tour d'oreille réglable



Avec leur tour d'oreille réglable breveté, les écouteurs ActionFit tiennent parfaitement dans les oreilles tout en étant confortables. Accrochez simplement les écouteurs à vos oreilles, et réglez les tours pour les adapter à votre morphologie. Vous êtes désormais prêt à affronter tous types de terrain et d'exercice : vos écouteurs ne bougeront pas, quelles que soient les circonstances.

Embouts antidérapants

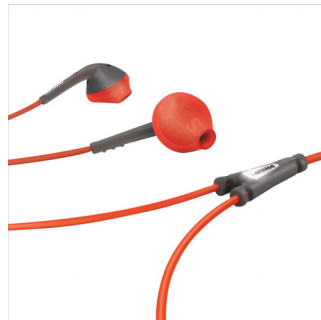


Vos écouteurs ActionFit sont en caoutchouc antidérapants de qualité supérieure. Une fois dans vos oreilles, ils resteront parfaitement et confortablement en place, quelle que soit la durée ou l'intensité de votre séance.

Serre-câble et étui

Les écouteurs ActionFit sont fournis avec un serre-câble et un étui, pour une manipulation facilitée du câble, et un rangement plus sûr. Faites du sport sans être gêné par le câble, puis rangez vos écouteurs dans leur étui aéré.

Câble renforcé en Kevlar



Vos écouteurs ActionFit sont spécialement conçus dans une optique de durabilité et de robustesse. Leur câble protégé par du Kevlar ne se déchire pas et ne casse pas. Il résiste aux conditions et aux séances de sport les plus extrêmes.

Un son puissant



Haut-parleurs de 13,6 mm, pour un son puissant

Serre-câble réfléchissant



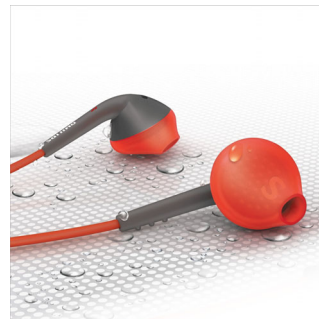
Serre-câble réfléchissant

Embouts S, M, L



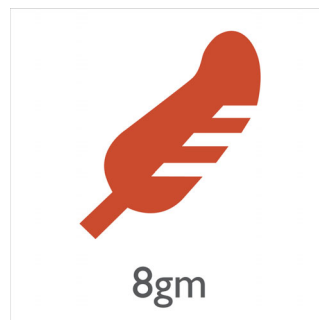
3 tailles d'embouts pour un maintien optimal

Résiste à la transpiration et à la pluie



Les écouteurs ActionFit sont spécialement conçus pour un mode de vie actif. Quelles que soient vos préférences sportives, ils résistent à la chaleur, à l'humidité et à la transpiration ! Fabriqués avec des matériaux haut de gamme résistant à l'eau, vos écouteurs ne craignent ni la transpiration ni la pluie.

Ultra-légers, 8 g



Ultra-légers, vos écouteurs ActionFit pèsent à peine 8 g, ce qui les rend très agréables à porter. Vous les sentirez à peine pendant votre séance de sport. Laissez-vous porter par un son puissant qui maintiendra votre concentration et votre motivation.

Caractéristiques

Dimensions du produit

- Dimensions du produit (l x H x P): 5 x 9 x 2,8 cm
- Poids: 0,022 kg

Dimensions de l'emballage

- Type d'installation en rayon: Factice
- Dimensions de l'emballage (l x H x P): 9,5 x 17,5 x 2,5 cm
- Poids net: 0,022 kg
- Poids brut: 0,0559 kg
- Poids à vide: 0,0339 kg
- EAN: 87 12581 64298 3
- Nombre de produits inclus: 1
- Type d'emballage: Factice

Carton interne

- Carton interne (l x l x H): 18 x 8,2 x 10,5 cm
- Poids net: 0,066 kg
- Poids brut: 0,2007 kg
- Poids à vide: 0,1347 kg
- GTIN: 2 87 12581 64298 7
- Nombre d'emballages: 3

Carton externe

- Carton externe (l x l x H): 38 x 18,1 x 24,8 cm
- Poids net: 0,528 kg

- Poids brut: 1,8886 kg
- Poids à vide: 1,3606 kg
- GTIN: 1 87 12581 64298 0
- Nombre d'emballages: 24

Accessoires

- Inclus: étui de transport

Connectivité

- Type de câble: OFC
- Connexion par câble: deux parallèles, symétrique
- Longueur du câble: 1,0 m
- Connecteur: 3,5 millimètre
- Finition du connecteur: plaqué or

Son

- Système acoustique: Fermé
- Diaphragme: PET
- Type d'aimant: Néodyme
- Type: Dynamique
- Bobine acoustique: CCAW
- Réponse en fréquence: 20 - 20 000 Hz
- Sensibilité: 106 dB
- Diamètre du haut-parleur: 13,6 millimètre
- Puissance d'entrée maximale: 10 mW
- Impédance: 32 ohm(s)



Date de publication
2015-08-30

Version: 4.2.6

12 NC: 8670 000 89616
EAN: 08 71258 16429 83

© 2015 Koninklijke Philips N.V.
Tous droits réservés.

Les caractéristiques sont sujettes à modification sans préavis. Les marques commerciales sont la propriété de Koninklijke Philips N.V. ou de leurs détenteurs respectifs.

www.philips.com