



Philips Fidelio
Station d'accueil

Bluetooth®



DTM5096

Le son dans toute sa splendeur

L'obsession du son

Écoutez de la musique en diffusion sans fil Bluetooth de haute qualité, en connectant votre lecteur de CD, iPod, iPad ou iPhone au double dock Apple, ou en branchant un appareil sur l'entrée AUX. Grâce à ce système 3.1 complet, profitez d'un son puissant !

Améliorez votre expérience musicale

- Système d'enceintes 3.1 avec caisson de basses intégré
- Technologie de traitement PureDigital pour un son totalement limpide
- Puissance de sortie totale de 200 W RMS
- LivingSound pour une immersion totale dans le son

Peu importe la source, profitez de votre musique

- USB Direct pour la lecture de fichiers audio MP3/WMA
- Entrée audio pour écouter la musique de vos appareils portables
- Tuner FM numérique avec présélections
- Station d'accueil double pour charger les appareils Apple et diffuser leur musique (Lightning et 30 broches)
- Lecture de CD-MP3, CD et CD-R/RW
- Streaming de musique sans fil via Bluetooth® avec prise en charge d'Aptx

Le design qui s'accorde avec votre intérieur

- Design unique en forme de colonne, adapté à votre intérieur

PHILIPS
Fidelio

Points forts

Son PureDigital



La technologie de traitement du son Advanced PureDigital offre des performances audio sans commune mesure avec la technologie de traitement analogique classique que l'on trouve habituellement sur les stations d'accueil qui utilisent la sortie audio analogique d'un iPod/iPhone. En collectant la sortie audio numérique de l'iPod/iPhone et en employant le traitement numérique à chaque étape du circuit, le rapport signal/bruit obtenu est considérablement meilleur. Résultat : un son d'une clarté irréprochable et parfaitement équilibré.

200 W RMS



Ce système a une puissance de sortie totale de 200 W RMS. RMS signifie Root Mean Square, en français valeur efficace. Il s'agit d'une mesure courante, dont l'unité est le Watt, pour la puissance audio ou, plus précisément, la puissance du courant électrique transmis par un amplificateur audio à un haut-parleur. La puissance électrique fournie au haut-parleur et sa sensibilité déterminent la puissance sonore générée. Plus la puissance est élevée, meilleur est le son émis par le haut-parleur.

USB Direct



Grâce au mode USB Direct, insérez simplement votre périphérique USB dans le port USB de votre appareil Philips pour que ce dernier diffuse directement votre musique au format numérique.

Tuner FM numérique avec présélections



La radio FM numérique offre des options supplémentaires pour la collection musicale de votre système audio Philips. Choisissez la station que vous souhaitez présélectionner et maintenez le bouton de présélection enfoncé pour garder la fréquence en mémoire. Grâce à la mémorisation de stations présélectionnées, vous pouvez aisément accéder à votre station de radio préférée sans avoir à la rechercher manuellement à chaque fois.

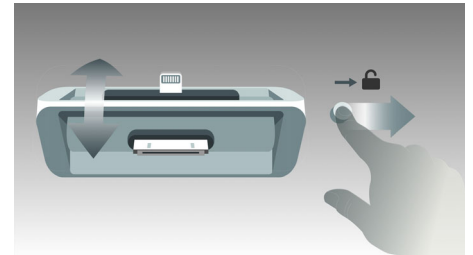
Entrée audio



L'entrée audio vous permet de diffuser directement les contenus stockés sur votre baladeur multimédia. Ainsi, grâce à votre

chaîne hi-fi, vous profitez de votre musique préférée avec une qualité audio exceptionnelle. L'entrée audio est très pratique : il vous suffit de brancher votre baladeur MP3 sur votre chaîne hi-fi.

Double dock pour charger et diffuser la musique



La station d'accueil innovante Philips Double dock avec connecteurs Lightning et 30 broches charge n'importe quel appareil Apple et diffuse sa musique. Associant un style raffiné à une fonctionnalité simplissime, elle vous permet de basculer entre les deux connecteurs en un clin d'œil. Écoutez vos morceaux favoris quel que soit l'appareil Apple sur lequel ils sont enregistrés.

Lecture de CD-MP3, CD et CD-R/RW



MP3 signifie « MPEG-1 Audio layer-3 ». Il s'agit d'un format de compression performant, capable de réduire jusqu'à 10 fois la taille des fichiers musicaux numériques, sans dégrader leur qualité audio. Le format MP3 est devenu le format de compression audio standard sur Internet, permettant des transferts de fichiers simples et rapides.

Bluetooth® avec prise en charge d'AptX
Streaming de musique sans fil via Bluetooth® avec prise en charge d'AptX

Caractéristiques

Son

- Puissance de sortie (RMS): 200 W
- Accentuation du son: contrôle numérique du son 4 modes, Amplification dynamique des basses, LivingSound
- Réglage du volume: Haut/bas

Enceintes

- Enceinte principale: Haut-parleur de graves 5", Système d'enceintes Bass Reflex
- Nombre d'enceintes intégrées: 4
- Type de caisson de basses: passif

Lecture audio

- Support de lecture: CD, CD-R, CD-RW, CD-MP3, CD-WMA, Clé USB
- Modes de lecture de disques: Répétition/1 piste/ toutes pistes/prog., Lecture aléatoire, 20 pistes programmables, Avance/retour rapides, Recherche piste suivante/précédente
- Type de changeur: Motorisé, Tiroir
- Compatible ID3-Tag
- Modes USB direct: Avance rapide/retour rapide, Lecture/pause, Précédent/suivant, Lecture du programme, Répétition, Lecture aléatoire, Arrêt
- Mode de lecture de la station d'accueil: Chargement de l'iPhone, Charge de l'iPod, Chargement de l'iPad

Tuner/réception/transmission

- Bandes du tuner: FM stéréo
- Réglage numérique auto
- Tuner - améliorations: Mise en mémoire automatique
- RDS: Type de programme, Nom de la station, Réglage de l'horloge par RDS
- Préréglages: 20
- Antenne: Antenne FM (75 ohms)

Connectivité

- Autres connexions: Antenne FM
- Entrée ligne stéréo 3,5 mm: MP3 Link
- Connexions arrière: Entrée AUX
- Profils Bluetooth®: A2DP

Pratique

- Alarmes: Alarme CD, Alarme radio, Mise en veille programmable, alarme USB
- Horloge: Sur affichage principal, mise en veille programmable
- Type d'affichage: Écran VFD
- Mode veille Eco: 0,5 W
- Indications: Mode DIM
- Support de recharge: iPad, iPhone, iPod, iPad mini
- Type d'affichage: Écran VFD

Accessoires

- Accessoires fournis: Cordon d'alimentation

secteur, Antenne FM

- Guide de démarrage rapide: Anglais, allemand, néerlandais, français, espagnol, italien
- Télécommande
- Mode d'emploi: 16 langues
- Câbles/Connexion: câble ligne stéréo 3,5 mm, cordon d'alimentation
- Autres: Mode d'emploi

Dimensions

- Dimensions de l'emballage (l x H x P): 1 120 x 334 x 370 millimètre
- Poids brut: 12,5 kg
- Poids net: 9 kg
- Profondeur de l'unité principale: 300 millimètre
- Hauteur de l'unité principale: 994 millimètre
- Largeur de l'unité principale: 300 millimètre

Alimentation

- Alimentation: 220-240 V, 50 Hz

Lecture audio

- Modes de lecture sur station: avance et retour rapides, piste suivante et précédente, lecture et pause
- Supports de lecture: CD, CD-MP3, Clé USB, CD-WMA

Compatibilité iPod

- Compatible avec: iPod nano 7e génération, iPod touch 5e génération, iPod nano 1re génération, iPod nano 2e génération, iPod nano 3e génération, iPod nano 4e génération, iPod nano 5e génération, iPod nano 6e génération, iPod Touch, iPod Touch 2e génération, iPod Touch 3e génération, iPod Touch 4e génération
- via Bluetooth®: iPod nano 7e génération, iPod Touch 3e génération, iPod Touch 4e génération, iPod touch 5e génération
- via le connecteur Lightning: iPod nano 7e génération, iPod touch 5e génération

Compatibilité iPhone

- via Bluetooth®: iPhone 3G, iPhone 3GS, iPhone 4, iPhone 4S, iPhone 5, iPhone 6, iPhone 6 Plus, iPhone 6S, iPhone 6S Plus, iPhone SE
- via le connecteur Lightning: iPhone 5, iPhone 6, iPhone 6 Plus, iPhone 6S, iPhone 6S Plus, iPhone SE
- via le connecteur 30 broches: iPhone 3G, iPhone 3GS, iPhone 4, iPhone 4S

Compatible iPad

- Compatible avec: iPad mini, iPad avec écran Retina, iPad, iPad 2, Nouvel iPad, iPad Air 2, iPad mini 2, iPad mini 4, iPad mini avec écran Retina, iPad Pro
- via Bluetooth®: iPad Air 2, iPad mini 2, iPad mini 4, iPad Pro



Date de publication
2016-07-26

Version: 5.0.5

12 NC: 8670 001 05263
EAN: 08 71258 16938 79

© 2016 Koninklijke Philips N.V.
Tous droits réservés.

Les caractéristiques sont sujettes à modification sans préavis. Les marques commerciales sont la propriété de Koninklijke Philips N.V. ou de leurs détenteurs respectifs.

www.philips.com