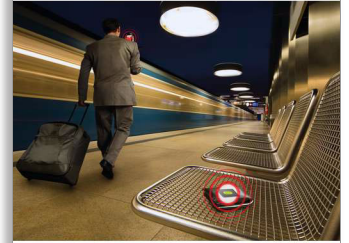


Philips  
Leash inteligente Bluetooth  
InRange

para iPhone 5/4S y el nuevo iPad



AEA1000



## Ten controlados tus objetos de valor utilizando Philips InRange inalámbricamente

Philips InRange te permite mantener controlados tus objetos de valor y tu iPhone mediante la tecnología inalámbrica Bluetooth®. Te avisa cuando te olvidas algún objeto de valor y te permite encontrarlos si los cambias de sitio. Cabe perfectamente en la cartera o puedes llevarlo con las llaves para que estés tranquilo.

### **Mantén tus objetos de valor siempre cerca**

- Aplicación InRange gratuita para acoplar tu iPhone a varios InRange
- Alertas cuando InRange y iPhone están fuera de alcance
- Localiza tu iPhone o InRange con un solo toque
- Ajusta horas en las que el InRange no te alertará

### **Tecnología inalámbrica Bluetooth avanzada**

- Larga duración de la vida útil de la batería gracias a la tecnología Bluetooth de bajo consumo de energía
- Realiza llamadas a través de los auriculares Bluetooth incluso con InRange emparejado

### **Sencillo y fácil de utilizar**

- Al ser pequeño y delgado, cabe fácilmente en el bolsillo para tarjetas de tu cartera
- InRange con funda protectora se coloca de forma segura en llaveros o bolsos

# PHILIPS

Leash inteligente Bluetooth InRange  
para iPhone 5/4S y el nuevo iPad

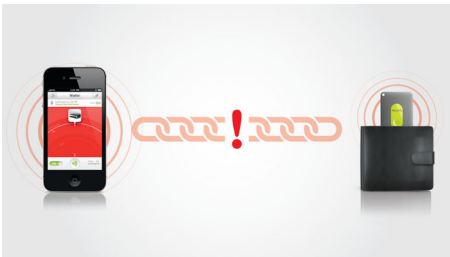
## Destacados

### Aplicación gratuita para iPhone/InRange



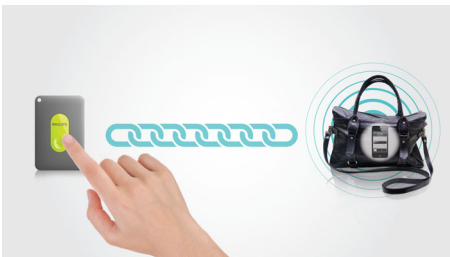
En tu iPhone 4S/Nuevo iPad, descarga InRange de Philips en Apple App Store y ejecuta la aplicación. Sigue las instrucciones en pantalla para añadir los objetos que deseas proteger y ajusta el alcance de la alarma. A continuación, acopla los dispositivos InRange de Philips a los objetos.

### Alertas cuando tus objetos de valor están fuera de alcance



Alertas cuando InRange y iPhone están fuera de alcance

### Localización con un solo toque



Para buscar el objeto añadido dentro del alcance establecido, toca el botón de inicio de tu iPhone 4S/ Nuevo iPad y el dispositivo InRange acoplado al objeto sonará. A la inversa, pulsa el botón del dispositivo InRange para buscar tu iPhone 4S/Nuevo iPad dentro del alcance establecido.

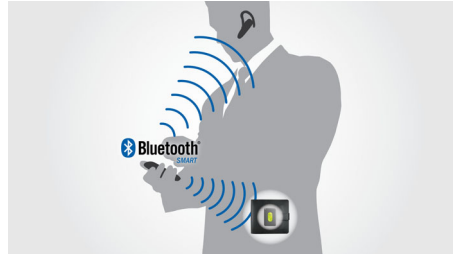
### Crea SafeTime

Ajusta horas en las que el InRange no te alertará

### Funcionamiento con bajo consumo de energía

Larga duración de la vida útil de la batería gracias a la tecnología Bluetooth de bajo consumo de energía

### Llamadas constantes con Bluetooth



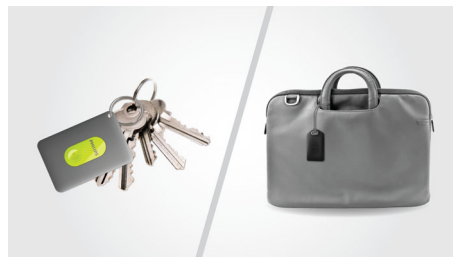
Realiza llamadas a través de los auriculares Bluetooth incluso con InRange emparejado

### Cabe perfectamente en la cartera



Al ser pequeño y delgado, cabe fácilmente en el bolsillo para tarjetas de tu cartera

### Te mantiene conectado a tus objetos de valor



InRange con funda protectora se coloca de forma segura en llaveros o bolsos

AEA1000/00

## Especificaciones

### Tecnología inalámbrica Bluetooth®

- Versión: BT 4.0
- Perfil Encuétrame 4.0
- Perfil Proximidad 4.0
- Batería 4.0
- Servicio de Tx Power 4.0
- Perfil Estado de alerta al teléfono 4.0
- Perfil Notificación de alerta 4.0

### Sonido

- Zumbador

### Aplicación de iPhone/iPad

- Aplicación de Philips InRange gratuita
- Conecta hasta 3 unidades InRange

### Compatibilidad con el iPad

- El nuevo iPad

### Compatible con iPhone

- iPhone 4S

### Accesorios

- Funda: funda de silicona con cierre metálico
- Batería CR2016: 2 pcs
- Cordón
- Clavija metálica: para abrir la tapa de la batería
- Guía de inicio rápido

### Alimentación

- Batería: CR2016
- Duración de la batería: 3 meses

### Dimensiones

- Dimensiones del producto (An. x Al x Pr.): 60 x 40 x 3,8 mm
- Peso del producto (g): 20



Fecha de emisión  
2014-05-24

Versión: 5.1.7

12 NC: 8670 000 96224  
EAN: 08 71258 16625 47

© 2014 Koninklijke Philips N.V.  
Todos los derechos reservados.

Las especificaciones están sujetas a cambios sin previo aviso. Las marcas registradas son propiedad de Koninklijke Philips N.V. o de sus propietarios respectivos.

[www.philips.com](http://www.philips.com)

\* Philips no se responsabiliza del robo de objetos de valor de cualquier tipo que pueda resultar del uso de InRange.