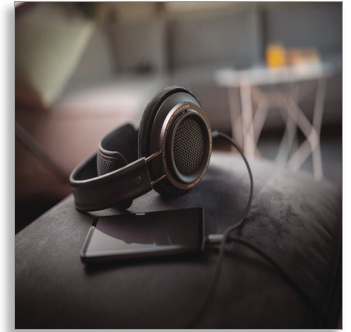




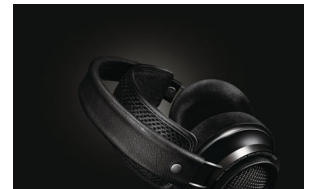
Philips Fidelio Auscultadores

Áudio de alta resolução

Over-ear
Design posterior acústico aberto
Protecções almofadadas
respiráveis



X2HR



Som de alta resolução, no conforto de sua casa

Com os auscultadores Fidelio X2HR, tem assegurada uma experiência de audição autêntica com som requintado no conforto da sua própria casa. Seja envolvido pelos detalhes de som puros e pelo design adaptado à sua medida, criado para o seu entretenimento total.

Envolvência total com detalhes puros

- Áudio de alta resolução reproduz música na sua forma mais pura
- Diafragmas potentes em neodímio de 50 mm para uma gama ampla, mas precisa
- Arquitectura posterior acústica aberta para fidelidade pura de áudio
- Protecções para os ouvidos de dupla camada concebidas para um som preciso
- O diafragma de controlo de movimento de várias camadas garante um som preciso
- Os diafragmas pré-inclinados adaptam-se aos ouvidos para um reflexo de som mínimo

Concebidos p/ o conforto

- Protecções respiráveis em veludo para ajudar a dispersar a pressão e o calor
- Tampões em espuma de memória deluxe para uma utilização prolongada confortável
- Rede autoajustável arejada com malha 3D para uma adaptação perfeita

Utilização intuitiva, fácil e agradável

- Adaptador de 3,5 mm para 6,3 mm incluído
- Clipe dedicado de arrumação do cabo para usar sem emaranhamentos

PHILIPS

Destaques

Diafragmas de 50 mm de alta potência



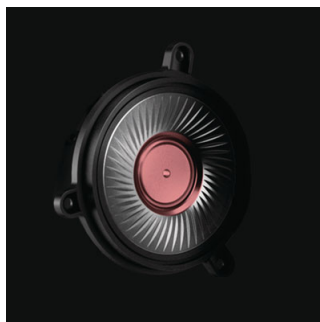
Cada altifalante é seleccionado, sintonizado e testado cuidadosamente, e é combinado para obter o som natural mais detalhado e natural. Os diafragmas de 50 mm utilizam ímãs em neodímio de alta potência para reproduzir toda a dinâmica da sua música e fornecer graves nítidos e bem equilibrados, uma gama média transparente e altas frequências puras.

Design posterior acústico aberto



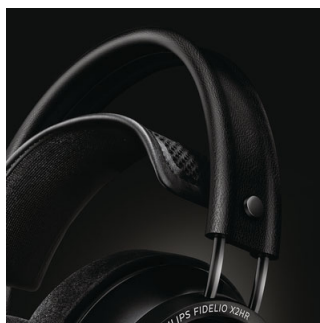
A arquitectura posterior acústica aberta elimina a pressão de ar acumulada atrás do altifalante, permitindo um movimento livre amplo do diafragma, aumentando consideravelmente a nitidez de som e suavizando as altas frequências alargadas.

Controlo de movimento de várias camadas



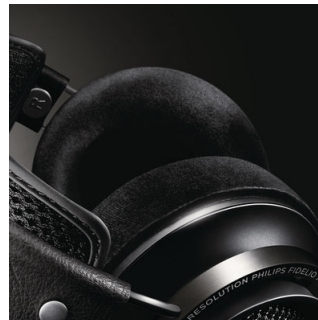
Os diafragmas com controlo de movimento de várias camadas consistem em diafragmas em polímeros distribuídos em camadas com uma base de gel amortecedor. Estas camadas formam uma barreira flexível, juntamente com o gel, que absorve e amortece quaisquer energias exageradas, o que resulta numa frequência de resposta suave e mais uniforme.

Rede autoajustável



A rede leve e autoajustável dispõe de uma malha 3D arejada que, para além de ser respirável, é suficientemente flexível para garantir, sempre, um ajuste perfeito.

Protecções respiráveis em veludo



O fabrico dos Philips Fidelio X2HR começa com a seleção meticulosa de cada material pela sua funcionalidade e conforto ergonómico. Os tampões em espuma de memória deluxe são combinados com um material aveludado de densidade otimizada muito respirável, para aliviar a pressão e dissipar o calor para um conforto de utilização duradouro.

Protecções para os ouvidos de dupla camada

As protecções para os ouvidos de dupla camada dos Philips Fidelio X2HR foram concebidas para reduzir a ressonância e a vibração, proporcionando-lhe um som perfeito com precisão autêntica e detalhes sem falhas. A construção sólida e com camadas assegura a durabilidade, tornando os X2HR no companheiro ideal para ouvir música em casa.

Auriculares em espuma de memória

Os materiais utilizados nos Fidelio X2HR são cuidadosamente seleccionados para assegurar um conforto de utilização prolongado e um desempenho de som melhorado. As protecções deluxe para as orelhas com espuma de memória são concebidas para uma adaptação ergonómica perfeita. Para além da espuma se moldar na perfeição à forma da orelha também isolam os sons dos graves, enquanto bloqueiam o ruído ambiente.

Especificações

Som

- Impedância: 30 Ohm
- Diâmetro da coluna: 50 mm
- Sensibilidade: 100 dB @ 1 mW
- Limites frequência: 5 - 40 000 Hz
- Entrada máxima de corrente: 500 mW
- Distorção (THD): <0,1% THD
- Áudio de alta resolução
- Sistema acústico: Aberto
- Tipo de diafragma: Dinâmica

Conetividade

- Cabo amovível
- Tomada dos auscultadores: 3,5 mm

Design

- Cor: Preto
- Estilo de utilização: Aro para a cabeça
- Ajusta à orelha: Over-ear
- Tipo de proteção: Parte posterior aberta
- Material do acoplamento auditivo: Tecido

Acessórios

- Cabo áudio: Cabo estéreo de 3,5 m, L=3 m
- OFC (cabo sem oxigénio)
- Adaptadores incluídos: Ficha adaptadora de 3,5 - 6,3 mm
- Outros: 1 clipe de arrumação do cabo

Embalagem exterior

- Peso bruto: 2,15 kg
- GTIN: 1 69 51613 99201 9
- Embalagem exterior (C x L x A): 26,5 x 25,5 x 31 cm
- Peso líquido: 0,87 kg
- Número de embalagens para o consumidor: 2
- Tara: 1,28 kg

Dimensões da embalagem

- Dimensões da embalagem (L x A x P): 24 x 32 x 12 cm
- EAN: 69 51613 99201 2
- Peso bruto: 0,91 kg
- Peso líquido: 0,435 kg
- Número de produtos incluídos: 1
- Tipo de embalagem: Caixa
- Tara: 0,475 kg
- Tipo de disposição na prateleira: Pendurado

Dimensões do produto

- Dimensões do produto (L x A x P): 19 x 23 x 11 cm
- Peso: 0,38 kg

UPC

- UPC: 8 89446 00718 3



Data de publicação
2022-07-07

Versão: 10.2.6

12 NC: 8670 001 41881
EAN: 69 51613 99201 2

© 2022 Koninklijke Philips N.V.
Todos os direitos reservados.

Todas as especificações estão sujeitas a alterações sem aviso prévio. As marcas comerciais são propriedade de Koninklijke Philips N.V. ou dos respectivos detentores.

www.philips.com