

Philips  
Sladdlös telefon

1,6-tums skärm, blå  
bakgrundsbelysning

Högtalartelefon  
2 handenheter



D1612W

## Gör det enkelt för dig

Philips sladdlösa telefon D161 har praktiska funktioner i en modern design. Med dess högtalarfunktion, utmärkta ljudåtergivning och plug & play kommer varje konversation att vara både bekväm och tydlig.

### Produkt som utvecklats med miljön i åtanke

- Låg strålning och strömförbrukning

### Enkel helt enkelt

- Ultimat bekvämlighet genom enkel installation
- Fristående handenhet med högtalare för enkla handsfreesamtal
- Strukturerat ryggstöd för halkfritt grepp
- Nummerpresentation – så att du alltid ser vem som ringer\*
- Lättavläst 1,6-tums skärm med bakgrundsbelysning
- Upp till 10 timmars samtalstid på en enda laddning

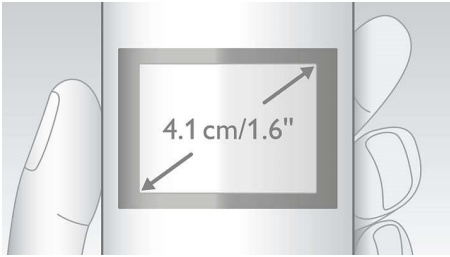
### Kristallklart ljud

- Parametrisk equalizer ger rent och klart ljud
- Automatisk volymkontroll motverkar oönskade volymvariationer
- Optimerad antennlayout för bra mottagning i alla rum
- Avancerad ljudtestning och justering för suverän ljudkvalitet

**PHILIPS**

# Funktioner

## 1,6-tums skärm

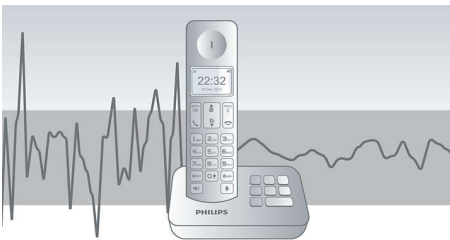


Lättavläst 1,6-tums skärm med bakgrundsbelysning

## Avancerad ljudtestning

Vi testar ljudkvaliteten i våra DECT-telefoner på samma sätt som exklusiva hörlurstillverkare gör. Med hjälp av en avancerad öronsimulator kan vi exakt återskapa sättet på vilket människor faktiskt hör. På så sätt kan våra akustiktekniker mäta och finjustera sådant som frekvensomfång, distorsion och total hörselperception, för att kunna skapa perfekt ljudåtergivning.

## Automatisk volymkontroll



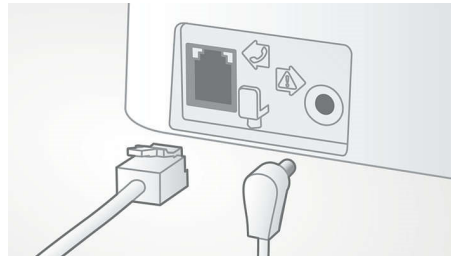
Den automatiska volymkontrollen motverkar variationer i ljudsignaler, som kan orsakas av avstånd, signalstyrka eller uppringarens telefon – så att volymen på det du hör alltid är konstant. Genom att minska ljudförstärkningen för starka signaler och öka den för svaga kan du prata utan störningar, utan oönskade skiftningar i ljudvolymen.

## Uppringnings-ID\*



Ibland är det bra att veta vem som ringer innan du svarar. Med nummerpresentatören får du reda på vem som är i andra änden.

## Enkel installation



Enkel installation för ultimate bekvämlighet. Förenklad installation – Plug & Play-produkt

## Produkt som utvecklats med miljön i åtanke



Philips telefoner är energieffektiva och utformade med hänsyn till miljön.

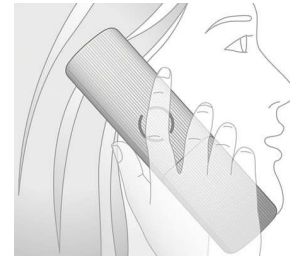
## Högtalartelefon



I handsfree-läget används en inbyggd högtalare till att förstärka uppringarens röst vilket gör att

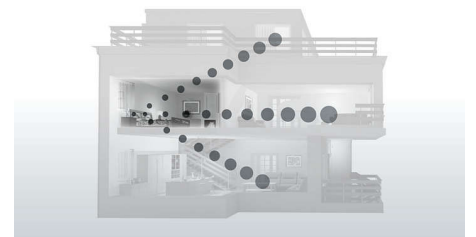
du kan prata och lyssna utan att behöva hålla telefonen mot örat. Den här funktionen är speciellt användbar om du vill dela samtalet med andra eller helt enkelt göra flera saker på en gång.

## Halkfritt grepp



Handenhetens baksida har en särskild yta som ger högre komfort och bättre grepp.

## Optimerad antennlayout



Mer vår optimerade antennlayout får du garanterat stark och stabil mottagning – även på ställen i huset där det är svårt med trådlös mottagning. Nu kan du ta emot ett samtal var du än befinner dig i huset och prata utan störningar även när du går omkring.

## Parametrisk equalizer



I våra telefoner används den parametriska equalizern i den digitala ljudbearbetningen till att finjustera ljudet så att det hamnar på den avsedda frekvensomfångskurvan. På så sätt blir ljudet rent och klart vid alla samtal.

# Specifikationer

## Ljud

- Volymkontroll och handenhet
- Ringsignaler och handenhet: 10 polyfona
- HQ-Sound

## Bekvämlighet

- Menystruktur i handenheten: Listmeny
- Basstationens knappar: Knapp på handenhetsökare
- Antal knappar: 20
- Högtalartelefon – handsfree-samtal
- Samtalshantering: Samtal väntar\*, Uppringnings-ID\*, Ljudavstängning, Missade samtal, Mottagna samtal, Uppringda samtal
- Indikator för signalstyrka: Indikator med 3 nivåer
- Batterinivåindikator: Batteriikon med 3 nivåer
- Intercom - flera handenheter
- Datum- och tidvisning
- Programmerbara snabbknappar: Knapp 1
- Lås för knappsats
- Knappljud på/av
- Lägg på automatiskt
- Upp till 10 timmars samtalstid
- Laddningstid: 8 timmar
- Nätsladdslängd: 1,5 m
- Sladdlängd: 1,5 m
- Räckvidd: Öppen yta &lt; 300 m, inomhus &lt; 50 m
- Halkfritt grepp: Triangulärt mönster
- Upp till 200 timmars standbytid

## Effekt

- Batterikapacitet: 300 mAh
- Nätsström: AC 100 – 240 V ~50/60 Hz
- Batterityp: Laddningsbara AAA NiMH-batterier

## Förpackningens mått

- Höjd: 13.5 cm
- Förpackningstyp: Kartong
- Typ av hyllplacering: Liggande
- Bredd: 18.4 cm
- Djup: 8.4 cm
- Antal produkter som medföljer: 1
- EAN: 48 95229 10109 8
- Bruttovikt: 0.549 kg
- Nettovikt: 0.452 kg
- Taravikt: 0.097 kg

## Bild/visning

- Skärmens storlek: 1,6 tum
- Färg på bakgrundsbelysning: Blå
- Skärmtyp: 12-siffrig (alfanumerisk) + hårda ikoner
- Bakgrundsbelysning: ja

## Minneskapacitet

- Poster i samtalslogg: 20 poster
- Telefonbok: 50 namn och nummer
- Funktion för återuppringningslista: 10 senaste numren
- Telefonbokslagring i basenheten

## Säkerhet

- Överföringskryptering: ja

## SAR-värde

- Philips handenhet: &lt;0,1 W/kg

## Nätverksfunktioner

- Kompatibel: GAP



Publiceringsdatum  
2024-03-30

Version: 5.0.1

EAN: 48 95229 10109 8

© 2024 Koninklijke Philips N.V.  
Med ensamrätt.

Specifikationerna kan ändras utan föregående meddelande. Alla varumärken tillhör Koninklijke Philips N.V. eller sina respektive ägare.

[www.philips.com](http://www.philips.com)

\* \*För den här funktionen krävs prenumeration på nummerpresentationstjänsten. Kontakta din lokala nätverksoperatör för mer information.