

Philips SoClear
Беспроводной телефон

Серия 3000

Дисплей 1,9", подсветка
янтарного цвета
Громкая связь

XL3901S



Удобство и простота

Отличная видимость, максимальная слышимость

Этот простой и понятный телефон создан для удобства использования. Увеличенные кнопки и большой экран облегчают набор и прием звонков. Также можно задавать такой уровень громкости, который подходит именно вам, в том числе и сверхгромкий.

С заботой об окружающей среде

- Снижение излучения на 60 % при выборе режима ECO
- Низкое энергопотребление: < 0,6 Вт в режиме ожидания

Хорошая слышимость — громко и четко

- Совместим со слуховыми аппаратами — снижает нежелательные шумы
- Повышенная громкость звука для четкой передачи речи
- Громкая связь на трубке позволяет разговаривать, не занимая руки.
- Оптимизированное расположение антенны для улучшенного приема в любой комнате

Продуманный, понятный и простой в управлении

- Невероятное удобство и простота настройки
- Большой дисплей и легко читаемые символы
- Повышенная громкость звонка, чтобы не пропустить ни одного вызова
- Быстрый вызов родных и любимых при помощи кнопок ускоренного набора
- До 17 часов разговора

PHILIPS

Основные особенности

Громкая связь на трубке



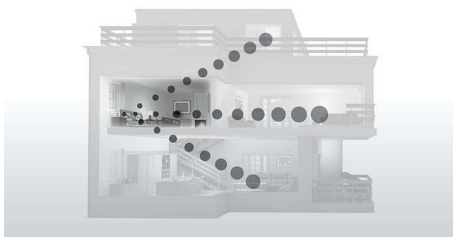
Для режима громкой связи используется встроенный динамик, усиливающий голос абонента, что позволяет говорить по телефону, не прижимая трубку к уху. Это очень удобно, если в разговоре принимает участие кто-то еще или если необходимо при разговоре что-то делать.

Низкое энергопотребление: < 0,6 Вт



Телефоны Philips отличаются низким энергопотреблением и позволяют снизить воздействие на окружающую среду. Потребление электроэнергии в режиме ожидания составляет менее 0,6 Вт.

Оптимизированное расположение антенны



Оптимизированное расположение антенны обеспечивает мощный и стабильный прием сигнала даже в комнатах, где беспроводная связь может быть затруднена. Теперь можно принимать звонки в любом месте и

наслаждаться длительным и непрерывным разговором при передвижении по дому.

До 17 часов разговора



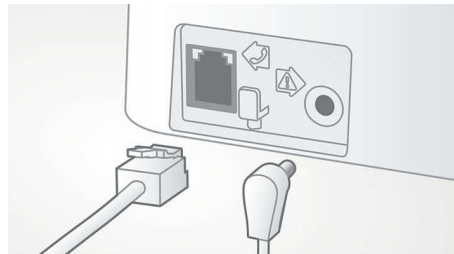
До 17 часов работы в режиме разговора без подзарядки

Режим ECO



Снижение излучения на 60 % при выборе режима ECO

Простая настройка



Невероятное удобство и простота настройки. Упрощенная установка — поддержка Plug & Play

Повышенная громкость звонка

Повышенная громкость звонка, чтобы не пропустить ни одного вызова

Необычайно громкий звук



Повышенная громкость звука для четкой передачи речи

Совместим со слуховыми аппаратами



Совместим со слуховыми аппаратами — снижает нежелательные шумы

Ускоренный набор



Быстрый вызов родных и любимых при помощи кнопок ускоренного набора

Большой легкочитаемый дисплей



Большой дисплей и легкочитаемые символы



Характеристики

Звук

- Совместим со слуховыми аппаратами
- Регулировка громкости звука на телефонной трубке
- Мелодии звонка на телефонной трубке: 10 полифонических

Комфорт

- Структура меню в трубке: Меню-список
- Кнопки базовой станции: Кнопка вызова
- Количество кнопок: 23
- Динамик для громкой связи
- Индивидуальная настройка: Беззвучный режим
- Распределение вызовов: Ожидание вызова*, АОН/определитель номера, Отключение микрофона, Пропущенные звонки, Принятые звонки
- Клавиатура с подсветкой: Желтый
- Индикатор уровня сигнала: 3-полосный индикатор
- Индикатор заряда аккумулятора: 3-полосный значок аккумулятора
- Integcom — использование нескольких трубок
- Отображение даты/времени
- Возможность работы с несколькими базами: 1
- Будильник
- Возможность подключения нескольких трубок: до 4
- Индикатор заряда аккумулятора
- Программируемые "горячие" клавиши: Клавиша 1 и 2 и M1/2/3
- Включение/выключение звука нажатия кнопок
- Автоматическое прекращение разговора
- До 17 часов работы в режиме разговора
- До 300 часов работы в режиме ожидания
- Время зарядки: 8 часов

- Длина телефонного провода: 1,8 м
- Длина шнура питания: 1,8 м
- Радиус действия: Открытое пространство < 300 м, в помещении < 50 м

Мощность

- Емкость аккумулятора: 650 мА/ч
- Электропитание: 100-240 В переменного тока, 50/60 Гц
- Тип элемента питания: Подзаряжаемый никель-металлогидридный аккумулятор типа AAA
- Потребляемая мощность: < 0,6 Вт

Изображение/дисплей

- Размер дисплея: 4,8 см (1,9")
- Цвет подсветки: Желтый
- Тип дисплея: FSTN — точечная матрица
- Подсветка: да

Объем памяти

- Регистрация поступивших вызовов: 50 записей
- Телефонная книга: 100 имен и номеров + 2 в памяти прямого доступа
- Объем списка повторных наборов: На 20 записей
- Сохранение телефонной книги в базе

Значение SAR

- Трубки Philips: < 0,1 Вт/кг

Экодизайн

- Экорегим: автоматический и ручной
- Режим Full ECO (NEMO)

Сетевые функции

- Совместимость: GAP



Дата выпуска 2024-03-30

Версия: 6.3.4

EAN: 87 12581 62658 7

© 2024 Koninklijke Philips N.V.
Все права защищены.

Характеристики могут меняться без предварительного уведомления. Торговые марки являются собственностью Koninklijke Philips N.V. или соответствующих владельцев.

www.philips.com