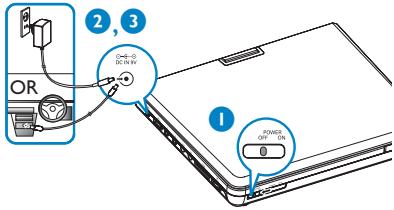


Guía de Inicio Rápido

1 Carga de la batería

Este reproductor de DVD portátil ha sido diseñado con una batería de litio integrada para alimentar el reproductor cuando esté de viaje.

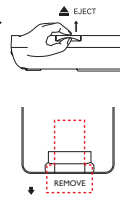
- 1 Deslice el interruptor **POWER** hasta la posición **OFF**. El reproductor de DVD sólo se puede cargar en el modo apagado.
- 2 Conecte el cable del adaptador de alimentación suministrado (o el adaptador para coche) al reproductor y a la toma de alimentación CA (o a la toma del encendedor de cigarrillos del automóvil) para comenzar la carga.
→ El indicador **CHG** se ilumina en verde.
→ Cuando la batería está totalmente cargada, el indicador se apaga.
- 3 Desconecte el cable del adaptador de alimentación (o el adaptador para coche) cuando el indicador CHG se apague.



Notas:
– Usted puede también utilizar le cordon de l'adaptateur secteur fourni (ou l'adaptateur allume-cigares) pour brancher le lecteur sur une prise secteur (ou sur l'allume-cigares) directement donde sea posible.
– Antes de usar al jugador de DVD por primera vez, cerciórese de cargar la batería por 8 horas por lo menos.

2 Preparación del control remoto

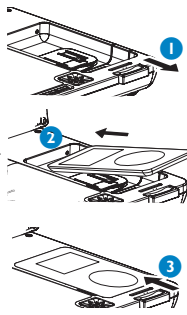
- 1 Levante la pestaña señalada como **EJECT** para extraer el control remoto.
- 2 Retire la pestaña de plástico protectora (sólo la primera vez).
→ Ya se puede utilizar el control remoto.



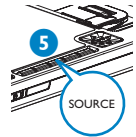
3 Diversión (iPod con vídeo)

Conexión y uso del reproductor iPod

- 1 Extraiga el conector iPod.
- 2 Coloque el reproductor iPod en la base por la parte superior primero, tal y como se muestra.
- 3 Presione el conector iPod.
- 4 Encienda el reproductor iPod, establezca la opción "TV OUT" (Salida de TV) en la posición "ON" (Activado) y seleccione el modo "PAL". (Consulte el manual de usuario del iPod para obtener más información sobre su funcionamiento.)



- 5 Pulse el botón **SOURCE** varias veces (o **iPod** en el mando a distancia) para conectar la base.

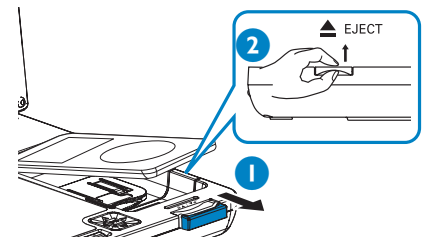


- 6 Reproducción de archivos en el reproductor iPod.

- Para recargar el reproductor iPod, debe conectar el reproductor de DVD a una toma de corriente CA (o a la toma del encendedor de cigarrillos del automóvil) y asegurarse de que el reproductor de DVD está en modo de apagado, o bien que el reproductor de DVD está en modo de encendido y la fuente actual es "DOCK" (Base).

Extracción del reproductor iPod

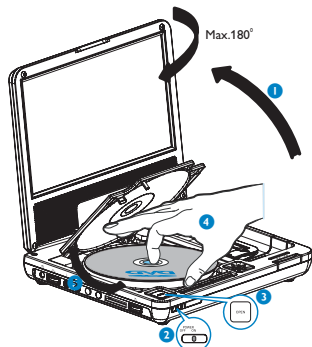
- 1 Tire del conector iPod.
- 2 Levante la pestaña **EJECT** para levantar el dispositivo.



Notas:

- Este reproductor de DVD sólo es compatible con reproductores iPod de vídeo de 30 GB, 60 GB y 80 GB.
- Saque la pestaña "for 30G iPod" de la base si desea conectar un reproductor iPod de 60 GB o 80 GB.
- Pulse **▶** para iniciar una reproducción de fotografías en el iPod a través del reproductor de DVD.

3 Diversión



- 1 Abra la tapa del reproductor y ajuste la pantalla del pedestal en el sentido de las agujas del reloj para seleccionar el ángulo de visión deseado.
- 2 Deslice el interruptor **POWER** hasta la posición **ON** para encender el reproductor de DVD.
→ El indicador **POWER** se enciende.
- 3 Pulse **OPEN** para abrir la puerta de discos.
- 4 Retire el plástico protector (si lo hay) y cargue un disco con la etiqueta hacia arriba.
- 5 Cierre la puerta de discos. La reproducción comenzará automáticamente. Si no es así, pulse **▶||**.
- 6 Para detener la reproducción, pulse **■** en el control remoto.

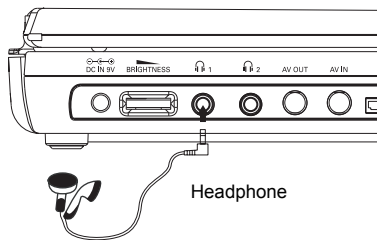
Notas:

– Cuando la batería esté baja (el indicador de encendido parpadea como aviso), recárguela inmediatamente (independientemente de si se va a utilizar la batería o no) con el fin de maximizar la duración de la misma.

3 Diversión (otras opciones)

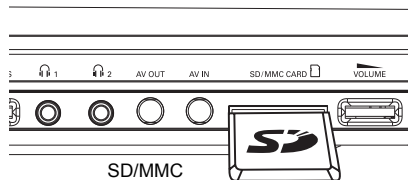
Conexión de los auriculares (no incluidos)

- Para disfrutar de su reproductor de DVD portátil sin molestar a los demás, puede conectar uno o más auriculares al conector **1** o **2** del dispositivo.



Conexión de una tarjeta SD/MMC

- 1 Inserte una tarjeta SD/MMC en la ranura **SD/MMC CARD** con la conexión metálica boca abajo.
- 2 En el panel del reproductor de DVD, pulse varias veces el botón **SOURCE** (o **SD/MMC CARD** en el mando a distancia) para seleccionar la fuente SD/MMC.
- 3 Puede reproducir archivos de vídeo o audio almacenados en la tarjeta seleccionando el archivo deseado con **▲▼** y **OK**.

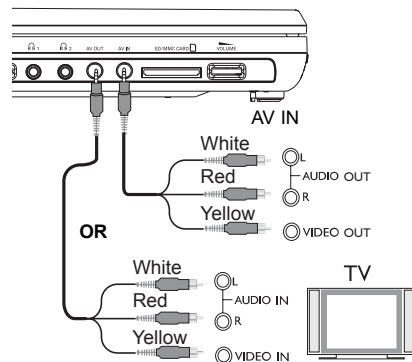


Conexión de un equipo adicional (por ejemplo, un televisor)

- 1 Conecte la toma de AV OUT del dispositivo a las tomas de audio y vídeo del televisor tal y como se indica.
- 2 Encienda el televisor y ajústelo en el canal de entrada de vídeo correcto.
→ Puede consultar el manual de usuario de su televisor. (Si su televisor no tiene entradas de audio y vídeo, tendrá que adquirir un modulador de radiofrecuencia RF. Póngase en contacto con el distribuidor.)

Notas:

– Cuando conecte un dispositivo a la toma AV IN del reproductor de DVD, es necesario pulsar varias veces el botón **SOURCE** que se encuentra en el panel frontal (o AV en el control remoto) para seleccionar AV IN (AUX).



AV OUT

