

PHILIPS

Linea V

Telefone sem fios
elegante (M350)

Telefone sem fios
elegante com
atendedor de
chamadas (M355)

Manual do utilizador resumido



Registe o seu produto e obtenha suporte em

www.philips.com/support

Instruções de segurança importantes



Aviso

- A rede eléctrica está classificada como perigosa. A única forma de cortar a alimentação do carregador é desligar a alimentação da tomada de parede. Certifique-se de que há um acesso fácil à tomada eléctrica.
- Consulte as instruções de segurança antes de utilizar o produto.
- A Gibson Innovations declara, através deste documento, que este produto cumpre os requisitos essenciais e outras disposições relevantes da Directiva 2014/53/EU.
- Utilize apenas a fonte de alimentação apresentada nas instruções do utilizador.
- Utilize apenas as pilhas apresentadas nas instruções do utilizador.
- Não permita que o produto entre em contacto com líquidos.
- Existe risco de explosão, se a pilha for substituída por outra de tipo incorrecto.
- Elimine as pilhas usadas de acordo com as instruções.
- Quando o telefone tocar ou quando o sistema de mãos livres estiver activado, mantenha o telefone afastado do ouvido para evitar lesões.

1 Visão geral

Durante cham.

- Lista de contactos
- Aceder à lista de remarcação.
- Ajuste o nível de som.
- Remarcar (dependendo da rede).
- Terminar chamadas.
- Inserir uma pausa (manter premido).
- Ligar/desligar o altifalante.
- Desactivar/activar o microfone.

No menu

- Confirmar / Seleccionar / Entrar no menu de opções.
- Cancelar / Voltar
- Para cima/baixo
- Sair do menu.

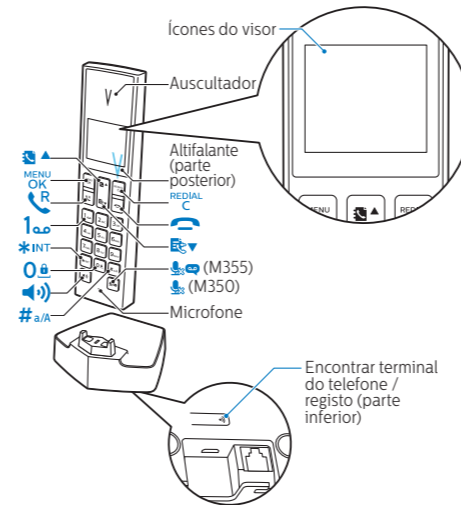
Em espera

- Aceder ao menu principal
- Aceder à lista de remarcação.
- Lista de contactos
- Registo de chamadas
- Efectuar e receber chamadas.
- Aceder ao correio de voz da rede (dependendo da rede e do país) (manter premido).
- Ligar ou desligar o terminal do telefone (manter premido).
- Efectuar uma chamada interna (manter premido).
- Bloqueie/desbloqueie o teclado (manter premido).
- Efectua e recebe chamadas através do altifalante
- M355Premir para reproduzir uma nova mensagem do atendedor de chamadas. / Aceder ao menu do atendedor de chamadas.

Introdução de texto

- Eliminar texto.
- Introduzir um espaço
- Alternar entre maiúsculas/minúsculas (manter premido).

Anel luminoso

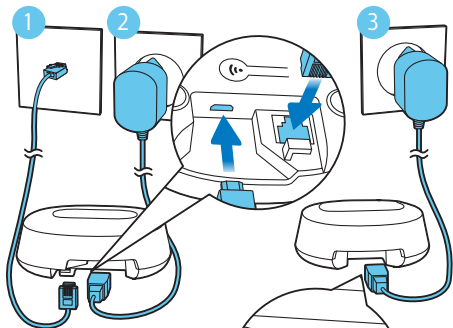


Ícones do visor

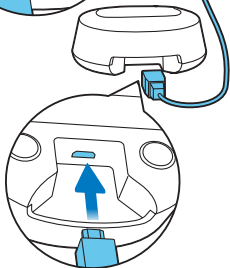
- Indica o estado da ligação entre o terminal do telefone e a estação de base. Quanto mais barras forem apresentadas, melhor será a potência do sinal.
- Mantém-se continuamente aceso quando navega nas chamadas recebidas no registo de chamadas.
- Indica uma chamada efectuada na lista de remarcação.
- Fica intermitente quando há uma nova chamada não atendida ou quando navega nas chamadas não atendidas não verificadas no registo de chamadas. Este mantém-se continuamente aceso quando navega nas chamadas não atendidas já verificadas no registo de chamadas.
- Fica intermitente quando é recebida uma chamada. Mantém-se continuamente aceso durante uma chamada.

- O altifalante está ligado.
- O toque está desligado.
- O alarme está activado.
- Para M355: Atendedor de chamadas: fica intermitente quando há uma mensagem nova ou quando a memória está cheia. É apresentado quando o atendedor de chamadas do telefone está ligado.
- Indicador de mensagens de voz: fica intermitente quando há mensagens novas, mantém-se continuamente aceso para mensagens já ouvidas. * Este serviço depende da rede.
- É apresentado quando se desloca para cima/para baixo numa lista ou quando aumenta/diminui o volume.
- Há mais dígitos à direita. Prima para ler.
- O modo silencioso ECO+ está activado.

2 Ligar



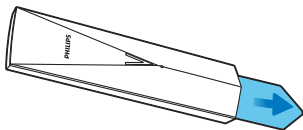
A estação de base permite a ligação a um carregador portátil como fonte de alimentação alternativa durante falhas de energia eléctrica.





Apenas em versões com vários terminais do telefone.

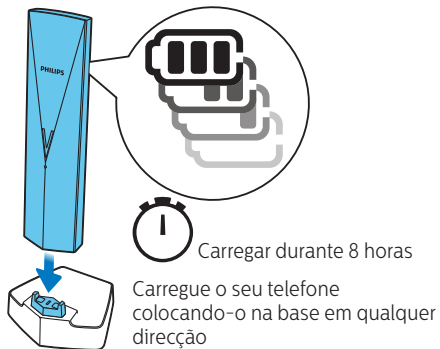
3 Começar

Configurar o seu telefone




- 1 As pilhas são colocadas de fábrica no telefone. Retire a fita da tampa do compartimento das pilhas antes do carregamento.
- 2 Defina o país e o idioma, se solicitado.
- 3 Defina a data e a hora.
 - Se a hora estiver no formato de 12 horas, prima a tecla  /  para seleccionar **[am]** ou **[pm]** (dependendo do país).

Carregar o seu telefone



 > 70%

 40% - 70%

 10% - 40%

 Intermitente: pilha fraca

Em deslocamento: carregamento a decorrer

4 Beneficie de

Lista de contactos

Adicionar registo

- 1 Prima .
- 2 Prima **[Agenda]** > **[Adicionar novo]**.
- 3 Siga as instruções no ecrã.

Telefonar a partir da agenda

- 1 Prima .
- 2 Seleccione um registo e prima .

Registo de chamadas

Chamada a partir do registo de chamadas

- 1 Prima .
- 2 Seleccione um registo e prima .

Ver registo

Prima > > **[Visualizar]**.

Guardar registo

- 1 Prima .
- 2 Seleccione um registo e, em seguida, seleccione > **[Guardar número]**.
- 3 Siga as instruções no ecrã.

Eliminar registo

- 4 Prima > > **[Apagar]**.
- 5 Siga as instruções no ecrã.

Lista de remarcação

Chamada a partir da lista de remarcação

- 1 Prima .
- 2 Seleccione um registo e prima .

Guardar registo

- 1 Prima .
- 2 Seleccione um registo e, em seguida, seleccione > **[Guardar número]**.
- 3 Siga as instruções no ecrã.

Eliminar registo

- 1 Prima > > **[Apagar]**.
- 2 Siga as instruções no ecrã.

Atendedor de chamadas (apenas para M355)

Ligar ou desligar o atendedor de chamadas

- 1 Prima > **[Atend. autom.]** > **[Ligado/deslig]**.
- 2 Siga as instruções no ecrã.
 - **[Activado]** > **[Só responder]** significa que o atendedor de chamadas está ligado. As chamadas só são atendidas, não são gravadas mensagens.
 - **[Activado]** > **[Atender&gravar]** significa que o atendedor de chamadas está ligado. As chamadas são atendidas e as mensagens são gravadas.

Ouvir as mensagens recebidas

Prima > **[Atend. autom.]** > **[Reproduzir]**.

Eliminar uma mensagem recebida

- 1 Quando está a ouvir a mensagem, prima para entrar no menu de opções.
- 2 Seleccione **[Apagar]** e prima para confirmar.

Registrar o telefone ou terminais do telefone adicionais

Pode registar telefones adicionais na estação de base.

- 1 Mantenha premido na estação base durante 10 segundos.
- 2 Prima .
- 3 Seleccione **[Serviços]** > **[Registrar]** e prima para confirmar.
- 4 Introduza o PIN/a palavra-passe do sistema (0000).

- 5 Prima para confirmar o PIN/a palavra-passe.
 - ↳ O registo é concluído em menos de 2 minutos.

Nota

- O PIN predefinido é 0000.
- O terminal do telefone e a estação de base estão em conformidade com a norma GAP, o que significa que garantem as funções mínimas: registar um terminal do telefone, ter linha, efectuar uma chamada e receber uma chamada. As funções avançadas podem não estar disponíveis se utilizá-las com outros fabricantes. Para registar o terminal do telefone noutra estação de base em conformidade com a norma GAP, siga o procedimento de registo dessa estação de base.

Repor predefinições

Pode repor as predefinições originais de fábrica do telefone e reactivar o PIN/a palavra-passe original.

- 1 Prima .
- 2 Seleccione **[Serviços]** > **[Reiniciar]** e prima para confirmar.
- 3 Siga as instruções no ecrã.

Dados técnicos



Pilha

Philips: 2 pilhas 300 mAh recarregáveis AAA NiMH de 1,2 V

Utilize apenas as pilhas fornecidas.

Adaptador (Base e carregador):

	Entrada:	Saída:
SPPS:	100-240 V~, 50/60 Hz	5 V CC
SSY050050-EU	200 mA	500 mA

Fonte de alimentação alternativa

Carregador portátil: saída: 5 Vcc, 500 mA (mínimo)

Agenda com 50 entradas

Registo de chamadas com 20 entradas

Tempo de conversação: 10 horas

Tempo em espera: 180 horas

Potência de saída RF: <24 dBm

Banda de frequência: 1880 MHz ~ 1900 MHz



Nota

A Declaração de Conformidade pode ser encontrada em: www.p4c.philips.com.

? Perguntas frequentes

O meu telefone apresenta [A procurar...] ou [Indisponível], ou [Regt anulado]. O que devo fazer?

- Assegure-se de que a estação de base está a ser alimentada com corrente.
- O telefone está fora do alcance. Aproxime-o da estação de base.
- O terminal do telefone não está emparelhado com a base. Registe o terminal do telefone na estação de base.


Se o emparelhamento (registo) do terminal do telefone ou de terminais adicionais na estação de base falhar, o que faço?

- A memória da sua base está cheia. Aceda a ^{MENU}OK > [Serviços] > [Anular registo] para anular o registo dos terminais do telefone não utilizados e tente novamente.
- Se o registo falhar, desligue a ficha do transformador da estação de base e volte a ligá-la. Aguarde 15 segundos e, em seguida, repita o procedimento de registo.

Selecionei um país incorrecto no ecrã de boas-vindas, o que devo fazer?

Reponha aspredefinições originais de fábrica (consulte a secção sobre “Repor predefinições”) do telefone.

Selecionei um idioma errado que não consigo ler, o que devo fazer?

- 1 Prima  para voltar ao ecrã do modo de espera.
- 2 Prima ^{MENU}OK para aceder ao ecrã do menu principal.
- 3 Uma das opções seguintes será apresentada no ecrã:

[Phone setup] > [Language]
[Config. telef.] > [Idioma]
[Telefon-Setup] > [Sprache]
[Réglages] > [Langue]

- 4 Selecione-a para aceder às opções dos idiomas.
- 5 Selecione o seu idioma.

Sem apresentação

- Assegure-se de que as pilhas estão carregadas.
- Assegure-se de que há corrente e o telefone está ligado.

A bateria descarrega muito depressa.

- A pilha não está totalmente recarregada. Deixe o terminal do telefone na base de carga durante, no mínimo, 8 horas ou até o ícone da pilha no terminal parar de se mover e apresentar uma barra completa.
- As pilhas estão gastas ou têm defeito. Compre e substitua por novas pilhas recarregáveis com as mesmas especificações.
- Verifique se o modo ECO+ está activado. Desactive-o para aumentar a duração do tempo em espera.

O áudio é mau (ruídos, eco, etc.)

- O telefone está quase fora do alcance. Aproxime-o da estação de base.
- O telefone está a receber interferência de electrodomésticos na sua proximidade. Afaste a estação de base desses electrodomésticos.
- O telefone está num local com paredes grossas. Afaste a base das paredes.
- O telefone está a receber interferências da ligação da DSL (linha de subscrição digital). Instale um filtro DSL para evitar o ruído. Contacte o seu fornecedor de serviços para obter o filtro DSL.

O telefone não toca.

Assegure-se de que o toque do telefone está ligado.

A identificação do autor da chamada não aparece.

- O serviço não está activado. Verifique junto do seu fornecedor de serviços.
- A informação do autor da chamada é retida ou não está disponível.



www.philips.com/support

Para aceder às instruções do utilizador online, utilize o número de referência do modelo escrito na etiqueta do produto na parte inferior da estação de base.



Copyright © Gibson Innovations Limited
2017. All rights reserved.

This product has been manufactured
by and is sold under the responsibility
of Gibson Innovations Ltd., and Gibson
Innovations Ltd. is the warrantor in relation
to this product.

Philips and the Philips Shield Emblem are
registered trademarks of Koninklijke Philips
N.V. and are used under license.

UMS_M350-355

73_PT_V1.0

WK17335



Este simbolo num
produto significa que o
produto está abrangido
pela Directiva Europeia
2012/19/EU.