

PHILIPS

Ur Radio

7000 Serie

R7705

Brugervejledning



Registrer dit produkt og få support på
www.philips.com/support

Indhold

Indhold	1	7 Andre funktioner	8
		Indstil alarmtid	8
		Indstil slumre timer	9
1 Vigtigt	2	Juster lydstyrken	9
Sikkerhed	2	Justere skærmens lysstyrke	9
		Oplad din smartphone trådløst	9
		Oplad via USB-port	9
2 Din urradio	3	8 Produktinformation	10
Indførelsen	3		
Hvad der er i boksen	3	9 TFejlfinding	11
Oversigt over urradioen	3		
3 Kom godt i gang	4	10 Meddelelse	12
Installer batterier	4		
Tilslut strøm	4		
Angiv tid	4		
Slå til	4		
4 Lyt til DAB+ radio	5		
Stil ind på DAB+-radiostationer	5		
Gem automatisk	5		
DAB+-radiostationer			
Gem DAB+-radiostationer manuelt	5		
Vælg en forudindstillet DAB+-radiostation	5		
Vis DAB+-oplysninger	5		
Brug DAB+-menuen	6		
5 Lyt til FM-radio	6		
Stil ind på FM-radiostationer	6		
Gem AUTOMATISK			
FM-radiostationer	6		
Gem FM-radiostationer manuelt	7		
Vælg en forudindstillet radiostation	7		
Vis RDS-oplysninger	7		
Brug FM-menuen	7		
6 Bluetooth	8		
Afspil fra Bluetooth-enheder	8		

1 Vigtig

Sikkerhed



Advarsel

- Fjern aldrig kabinettet på denne urradio.
 - Smør aldrig nogen del af denne urradio.
 - Placer aldrig denne urradio på andet elektrisk udstyr.
 - Hold denne urradio væk fra direkte sollys, åben ild eller varme.
 - Sørg for, at du altid har nem adgang til strømledningen, stikket eller adapteren for at afbryde urradioen fra strømmen.
-
- Læs denne vejledning.
 - An på alle advarsler.
 - Følg alle instruktioner.
 - Undgå at blokere ventilationsåbninger. Installer i overensstemmelse med producentens anvisninger.
 - Må ikke installeres i nærheden af varmekilder såsom radiatorer, varmeapparater, ovne eller andre apparater (herunder forstærkere), der producerer varme.
 - Beskyt ledningen mod at blive trådt på eller klemt, især ved stik, stikdåser og det punkt, hvor de kommer ud af urradioen.
 - Brug kun tilbehør/tilbehør, der er angivet af producenten.
 - Tag stikket ud af stikkontakten under tordenvejr, eller når det ikke bruges i længere tid.
 - Henvi al service til kvalificeret servicepersonale. Service er påkrævet, når apparatet på nogen måde er blevet beskadiget, såsom netledning eller stik er beskadiget, der er spildt væske, eller der er faldet genstande ind i apparatet, apparatet har været udsat for regn eller fugt, fungerer ikke normalt eller er blevet tabt.
-
- Batteriforbrug FORSIGTIG - For at forhindre batterilækage, som kan resultere i personskade, tingskade eller beskadigelse af urradioen:
 - Installer alle batterier korrekt, + og - som markeret på enheden.
 - Tag batterierne ud, når enheden ikke bruges i længere tid. Batteriet må ikke udsættes for kraftig varme såsom solskin, ild eller lignende.
 - Denne urradio må ikke udsættes for dryp eller sprøjt.
 - Anse ikke nogen farekilder på urradioen (f.eks. flydende fleg-genstande, tændte stearinlys).
 - Hvis stikket til den direkte plug-in-adapter bruges som frakoblingsanordning, skal frakoblingsanordningen være let at betjene.

2 Din urradio

Tillykke med dit køb, og velkommen til Philips!
For at få fuldt udbytte af den support, Philips tilbyder, skal du registrere dit produkt www.philips.com/support.

Indførelsen

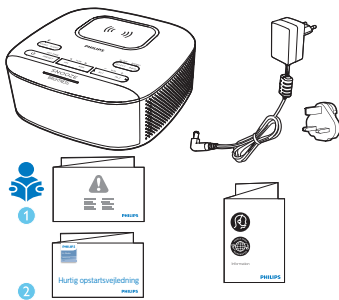
Med denne urradio kan du

- lytte til både FM- og Digital Audio Broadcasting-radio (DAB+);
- afspille lyd fra Bluetooth-aktiverede enheder
- indstille to alarmer til at ringe på forskellige tidspunkter;
- oplade din mobile enhed med den trådløse telefonoplader eller USB.



Hvad der er i boksen

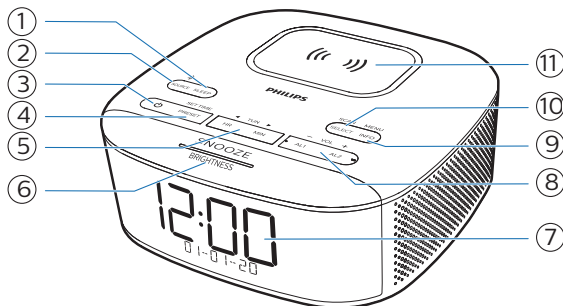
Tjek og identificer indholdet af din pakke:

- Hovedenhed
- Vekselstrømsadapter
- Hurtig opstartsvejledning
- Sikkerheds- og garantibrochure



Ø Oversigt over urradioen

- ① **SLEEP**
 - Indstil slumretimeren.
- ② **SOURCE** 
 - Tryk på for at vælge FM-, DAB+- eller Bluetooth-tilstand.
 - I Bluetooth-tilstand skal du trykke og holde nede i mere end 2 sekunder for at gå i parringstilstand.
- ③ 
 - Tænd eller skift til standby.
- ④ **PRESET / SET TIME**
 - Gem radiostationer i hukommelsen.
 - Vælg en forudindstillet FM-station eller DAB-station.
 - Indstil tid.
- ⑤ **HR / MIN / ◀ TUN ▶**
 - Stil ind på radiostationer.
 - Sæt time og minut.
 - Gå til det forrige/næste spor.
- ⑥ **SNOOZE / BRIGHTNESS**
 - Udsæt alarm.
 - Juster skærmens lysstyrke.
- ⑦ **Panelet skærm**
 - Vis aktuel status.
- ⑧ **AL1 / AL2 / -VOL +**
 - Indstil alarmer.
 - Tilpas lydstyrke.
- ⑨ **MENU / INFO**
 - Gå ind i DAB+-menuen.
 - Vis oplysninger om DAB+/RDS-stationer.
- ⑩ **SCAN / SELECT**
 - Scan/opbevar radiostationer automatisk.
 - Bekræft et udvalg.
- ⑪ **Trådløs opladningspad**



3 Kom i gang

Følg altid instruktionerne i dette kapitel i rækkefølge.

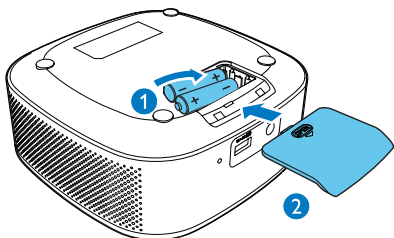
Installer batterier

Batterierne kan kun spå om ur- og alarmindstillingerne.

! Forsigtig

- Eksplosionsfare! Hold batterierne væk fra varme, solskin eller ild. Batterier må aldrig kasseres i brand.
- Batterier indeholder kemiske stoffer, så de skal bortskaffes korrekt.

Sæt 2 AAA-batterier (medfølgende) med korrekt polaritet (+/-) som vist.



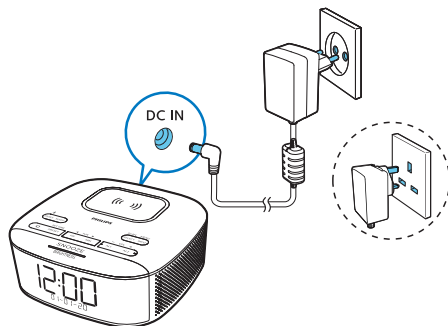
Tilslut strøm

! Forsigtig

- Risiko for produktskader! Sørg for, at strømspændingen svarer til den spænding, der er trykt på bagsiden eller undersiden af urradioen..
- Risiko for elektrisk stød! Når du tager stikket ud af stikkontakten, skal du altid trække stikket ud af stikkontakten. Træk aldrig i ledningen.
- Brug kun den vekselstrømsadapter, der er angivet i producenten eller sælges sammen med denne enhed.

☰ Bemærk

- Typeskiltet er placeret i bunden af urradioen.



Angiv tid

☰ Bemærk

- Du kan kun indstille tiden i standbytilstand.

- 1 I standbytilstand skal du trykke og holde **SET TIME** i mere end 2 sekunder.
- 2 Tryk **◀ TUN ▶** for at vælge **< 24 HR >** eller **< 12 HR >** timeformat, og tryk derefter på **SET TIME** til at bekræfte.
- 3 Tryk på **HR** for at indstille time og **MIN** for at indstille minut, og tryk derefter på **SET TIME** til at bekræfte.
- 4 Tryk **◀ TUN ▶** for at angive dato, måned og år [**DD-MM-YY**], og tryk derefter på **SET TIME** til at bekræfte.
- 5 Tryk **◀ TUN ▶** for at vælge **<UPDATE FROM RADIO>** eller **<NO UPDATE>**, og tryk derefter på **SET TIME** til at bekræfte.
↳ [**SAVED**] vises, og tiden er indstillet.

Slå til


- Tryk **⏻** på for at tænde for urradioen.
↳ Enheden skifter til den sidst valgte kilde.
- Tryk **⏻** på igen for at skifte til standbytilstand.
↳ Uret i realtid vises.

☰ Bemærk

- Dette produkt skifter til standbytilstand efter 15 minutters inaktivitet.

4 Lyt til DAB+ radio

Stil ind på DAB+-radiostationer

- 1 Tryk  på for at tænde for urradioen.
- 2 Tryk **SOURCE** gentagne gange for at vælge **DAB** tilstand.
 - ↳ **[DAB]** vises i 2 sekunder, og et DAB-ikon tændes.
 - ↳ Enheden stiller ind på den sidst indstillede station og viser stationens navn.
 - ↳ For første gang brug, **[PRESS SELECT TO SCAN]** vises.
- 3 Tryk **SCAN / SELECT**.
 - ↳ Enheden gemmer automatisk alle DAB+-radiostationer og sender den første tilgængelige station.
 - ↳ Stationslisten er udenad i radioen. Næste gang du tænder for radioen, finder stationsscanningsdosis ikke sted.
 - ↳ Hvis der ikke findes en DAB+-station, **[NO SIG]** (der vises ingen DAB+-signal).

Sådan stiller du ind på en station fra den tilgængelige stationsliste:

- ↳ I DAB-tilstand skal du trykke på **◀ TUN ▶** gentagne gange for at navigere gennem de tilgængelige DAB+-stationer.

Gem automatisk DAB+-radiostationer

I DAB-tilstand skal du trykke og holde **SCAN / SELECT** i mere end 2 sekunder.

- ↳ Enheden scanner alle tilgængelige DAB+ radiostationer og sender den første tilgængelige station.

Råd

- Der gemmes ingen DAB+-radiostation på forudindstillinger under denne proces.
- Nye stationer og tjenester vil blive tilføjet i DAB + broadcast. Hvis du vil gøre nye DAB+-stationer og -tjenester tilgængelige, skal du udføre en fuld scanning regelmæssigt.

Gem DAB+-radiostationer manuelt

Bemærk

- Du kan maksimalt gemme 20 forudindstillede DAB+-radiostationer.

- 1 Stil ind på en DAB+-radiostation.
- 2 Tryk og hold nede **PRESET** i mere end 2 sekunder for at acimere programmeringstilstand.
- 3 Tryk **◀ TUN ▶** gentagne gange for at vælge et tal.
- 4 Tryk **PRESET** igen for at bekræfte.
- 5 Gentag trin 1 til 4 for at gemme flere DAB+-radiostationer.

Bemærk

- Hvis du vil fjerne en forudindstillet DAB+-radiostation, skal du gemme en anden station i stedet.

Vælg en forudindstillet DAB+-radiostation

- 1 I DAB-tilstand skal du trykke på **PRESET**.
- 2 Tryk **◀ TUN ▶** gentagne gange for at vælge en forudindstillet radiostation, og tryk derefter på **SELECT** for at bekræfte.

Vis DAB+-oplysninger

Mens du lytter til DAB+-radio, skal du trykke på **MENU/INFO** gentagne gange for at rulle gennem følgende oplysninger (hvis de er tilgængelige):

- Stationens navn
- Dynamisk Etiket Segment (DLS)
- Signalstyrke
- Programtype (PTY)
- Ensemble Navn
- Kanal og frekvens
- Signalfejlpcent
- Bithastighed og lydstatus
- Tid
- Dato

Bruge DAB+- menuen

- 1 I DAB-tilstand skal du trykke og holde **MENU / INFO** i mere end 2 sekunder for at få adgang til DAB+-menuen.
- 2 Tryk **◀ TUN ▶** for at rulle gennem menupunkterne:
 - **[Scan]**: Scan alle tilgængelige DAB+-radiostationer.
 - **[Manual]**: indstille til en bestemt kanal/frekvens manuelt og føje den til stationslisten.
 - **[DRC]**: tilføje eller fjerne en vis kompensation for forskellene i det dynamiske område mellem radiostationer.
 - **[Prune]**: Fjern alle ugyldige stationer fra stationslisten.
 - **[System]**: Juster systemindstillingerne.
- 3 Hvis du vil vælge en indstilling, skal du trykke på **SELECT**.
- 4 Gentag trin 2-3, hvis en underindstilling er tilgængelig under en indstilling.

[System]

- **[Reset]**: Nulstil alle indstillinger til fabriksstandard.
- **[SW VER]** (softwareversion): kender softwarens version af enheden.
- **[Language]**: sæt system sprog (engelsk / Deutsch / Italiano / Français / Norsk / Nederlands).

Bemærk


- Hvis der ikke trykkes på en knap inden for 15 sekunder, afsluttes menuen.

5 Lyt til FM-radio

Bemærk

- Hold urradioen væk fra andre elektroniske enheder for at undgå radiointerferens.
- Hold urradioen væk fra andre elektroniske enheder for at undgå radiointerferens.

Stil ind på FM-radiostationer

- 1 Tryk  på for at tænde for urradioen.
- 2 Tryk **SOURCE** gentagne gange for at vælge FM-radio.
 - ↳ **[FM]** vises i 2 sekunder, og et FM-ikon tændes.
 - ↳ Enheden stiller ind på den sidst indstillede station.
- 3 Tryk og hold nede **◀ TUN ▶** i mere end 2 sekunder.
 - ↳ Urradioen stiller automatisk ind på en station med stærk modtagelse.
- 4 Gentag trin 3 for at stille ind på flere radiostationer.

Sådan stiller du ind på en station manuelt:

Tryk på i FM-tunertilstand **◀ TUN ▶** gentagne gange for at vælge en frekvens.

Gem AUTOMATISK FM-radiostationer

I FM-tunertilstand skal du trykke og holde **SCAN** i mere end 2 sekunder.

- ↳ Enheden gemmer automatisk alle tilgængelige FM-radiostationer og sender den første station.

Gem FM-radiostationer manuelt

Bemærk

- Du kan maksimalt gemme 20 FM-radiostationer.

- 1 Stil ind på en FM-radiostation.
- 2 Tryk og hold nede **PRESET** i mere end 2 sekunder for at aktivere programmeringstilstanden.
- 3 Tryk **◀ TUN ▶** gentagne gange for at vælge et tal.
- 4 Tryk **PRESET** igen for at bekræfte.
- 5 Gentag trin 1 til 4 for at gemme flere FM-radiostationer.

Råd

- Hvis du vil fjerne en station, der er gemt på forhånd, skal du gemme en anden station i stedet.

Vælg en forudindstillet radiostation

- 1 Tryk på i FM-tunertilstand **PRESET**.
- 2 Tryk **◀ TUN ▶** gentagne gange for at vælge en forudindstillet radiostation, og tryk derefter på **SELECT** til **bekræfte**.

Vis RDS-oplysninger

RDS (Radio Data System) er en tjeneste, der gør det muligt for FM-radiostationer at vise yderligere oplysninger.

Mens du lytter, skal du trykke på **MENU / INFO** gentagne gange for at rulle gennem følgende oplysninger (hvis de er tilgængelige):

- Stationfrekvens
- Stationens navn
- Programnavn

Brug FM-menuen

- 1 I FM-tunertilstand skal du trykke og holde **MENU / INFO** i mere end 2 sekunder for at få adgang til FM-menuen.
- 2 Tryk **◀ TUN ▶** for at rulle gennem menupunkterne:
 - **[Audio]**: Vælg Stereo eller Mono.
 - **[Scan]**: scanningsindstillinger.
 - **[System]**: Juster systemindstillingerne.
- 3 Hvis du vil vælge en indstilling, skal du trykke på **SELECT**.
- 4 Gentag trin 2-3, hvis en underindstilling er tilgængelig under en indstilling.

[Scan] (scanningsindstilling)

- **[All]** (alle stationer): Scan alle tilgængelige FM-radiostationer.
- **[Strong]** (kun stærke stationer): Scan kun FM-radiostationer med stærke signaler.

[System]

- **[Reset]**: Nulstil alle indstillinger til fabriksstandard.
- **[SW Version]**: kender softwaren version af enheden.
- **[Language]**: sæt system sprog (engelsk / Deutsch / Itliano / Français / Norsk / Nederlands).

6 Bluetooth

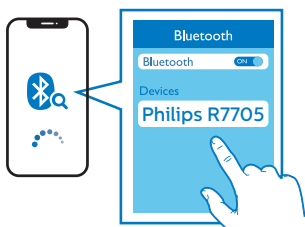


Bemærk

- Det effektive driftsområde mellem denne enhed og din Bluetooth-aktiverede enhed er ca. 10 meter.
- Enhver forhindring mellem denne enhed og din Bluetooth aktiveret enhed kan reducere rækkevidden.

Afspil fra Bluetooth-enheder

- 1 Tryk **SOURCE** gentagne gange for at vælge Bluetooth-tilstand.
 - ↳ [BT] og blinke
- 2 Når [Philips R7705] vises på enheden, skal du vælge den for at starte parring og forbindelse. Hvis det er nødvendigt, skal du angive standardadgangskoden "0000".



- ↳ Hvis du undlader at søge efter "Philips R7705" eller kan ikke parres med denne enhed, skal du trykke og holde nede i mere end 2 sekunder for at gå i parringstilstand.
 - ↳ Når den er tilsluttet, [BT] og vil blive stabil, og du vil høre en parringsklokke.
- 3 Afspil lyd på den tilsluttede enhed.
 - ↳ Lydstreams fra din Bluetooth-aktiverede enhed til denne enhed.

Hvis du vil afbryde den Bluetooth-aktiverede enhed, skal du slå Bluetooth fra på enheden.

7 Andre funktioner

Indstil alarmtid

Indstil alarm



Bemærk

- Du kan kun indstille alarmen i standbytilstand.
- Sørg for, at du har indstillet uret korrekt.

- 1 I standbytilstand skal du trykke og holde **AL1** Eller **AL2** i mere end 2 sekunder for at indstille alarmtiden.
- 2 Tryk **HR** for at indstille time og **MIN** for at indstille minut, og tryk derefter på **AL1** Eller **AL2** for at bekræfte.
- 3 Tryk **◀ TUN ▶** for at indstille alarmtypen (dagligt, én gang, hverdage eller week-ender), og tryk derefter på **AL1** Eller **AL2** for at bekræfte.
- 4 Tryk **◀ TUN ▶** for at indstille en alarmkilde (BT, DAB, FM eller buzzer), og tryk derefter på **AL1** Eller **AL2** for at bekræfte.
- 5 Tryk **◀ TUN ▶** for at indstille lydstyrken, skal du trykke på **AL1** Eller **AL2** for at bekræfte.



Råd

- Enheden afslutter alarmindstillingstilstanden, når den er i brug i 15 sekunder.

Timer Aktivér/deaktiver alarm

Tryk **AL1** Eller **AL2** gentagne gange for at aktivere eller deaktivere alarmtimeren.

- ↳ Hvis alarmtimeren er aktiveret, tændes alarmindikatoren.
- ↳ Hvis alarmtimeren er deaktiveret, slukker alarmindikatoren.
- ↳ Alarmen gentages ringer for den næste dag.
- ↳ Hvis du vil stoppe alarmen, skal du trykke på **AL1** Eller **AL2**.

Udsæt alarmen

Når alarmen lyder, skal du trykke på **SNOOZE**.

- ↳ Alarmen snoozes og gentager ringer 9 minutter senere.

Indstil slumre timer

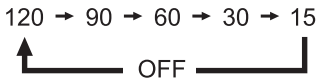
Denne urradio kan skifte til standbytilstand automatisk efter en forudindstillet periode.

- Tryk **SLEEP** gentagne gange for at vælge en periode (i minutter).

- ↳ Urradioen skifter automatisk til standbytilstand efter den forudindstillede periode.

Sådan deaktiveres dvaletimeren:

- Tryk **SLEEP** gentagne gange, indtil [OFF] (fra) vises.



Juster lydstyrken

Mens du lytter, skal du trykke på **- VOL +** for at justere lydstyrken.

Justere skærmens lysstyrke

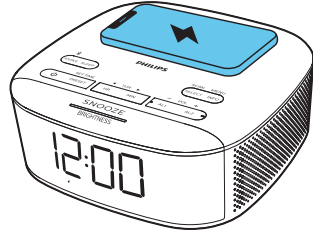
Tryk **BRIGHTNESS** gentagne gange for at justere skærmens lysstyrke.

- **HIGH** (Høj)
- **MED** (Mellem)
- **LOW** (Lav)

Oplad din telefon trådløst

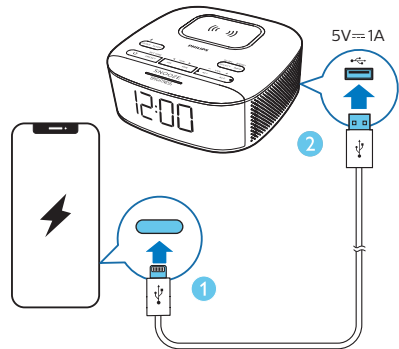
Sæt din smartphone på den trådløse opladningspude, den trådløse opladning aktiveres.

- ↳ ⚡ vil blive vist.
- ↳ Hvis der registreres et fremmedlegeme, ⚡ blinker



Oplad via USB-port

Oplad en ekstern USB-enhed via USB-porten på bagsiden af denne enhed.



8 Produkt information

Bemærk

- Produktinformation kan ændres uden forudgående varsel.

Forstærker

Nominel Udgangseffekt 2W x 2 RMS

Tuner

Indstillingsområde FM: 87.50 - 108.00 Mhz
DAB: 174.928-
239.200Mhz

Indstilling af gitter 50 KHz

Følsomhed

- Mono, 26 dB S/N-forholdet <22 dBf

- Stereoanlæg, 46 dB S/N Forhold <51.5 dBf

Harmonisk total Forvrængning <3%

Signal Til Støjforhold >50 dBA

Bluetooth

Bluetooth-version V 5.0

Bluetooth-frekvens 2.402GHz-2.480GHz

Generelle oplysninger

Mærke: Philips;
Adapter 1:
Model: SEW0902800P;
Input: 100-240V~,
50/60 Hz, 1.0A;
Output: 9V \approx 2.8A, 25.2W
Vekselstrøm (strømadapter*) Adapter 2:
Model:
AS340-090-AD280;
Input: 100-240V~,
50/60 Hz, 1.2A;
Output: 9V \approx 2.8A, 25.2W

* udskiftelige 3 ben BS 1363-1 og 2 ben en 50075

Trådløs opladning Support Samsung hurtig opladning 9 W

USB-opladningsudgang 5 V \approx 1.0 A

Betjening Af Strømforbrug <17.1 W

Standby Strømforbrug <1 W

Dimensioner (W x H x D) 153 x 68x153 Mm

Vægt (hovedenhed) 606 g

9 Fejlfinding



Advarsel

- Fjern aldrig kabinettet på produktet

Forsøg aldrig selv at reparere enheden for at holde garantien gyldig.

Hvis du støder på problemer, når du bruger denne enhed, skal du kontrollere følgende punkter, før du anmoder om service. Hvis problemet ikke er løst, skal du gå til Philips' webside (www.philips.com/support). Når du kontakter Philips, skal du sørge for, at enheden er i nærheden, og at modelnummeret og serienummeret er tilgængelige.

Ingen strøm

- Sørg for, at vekselstrømsstikket på enheden er tilsluttet korrekt.
- Sørg for, at der er strøm ved stikkontakten.

Ingen lyd

- Juster lydstyrken.

Intet svar fra enheden

- Tag stikket til vekselstrømsstikket ud af stikkontakten og tilkoble den igen.

Dårlig radiomodtagelse

- Hold urradioen væk fra andre elektroniske enheder for at undgå radiointerferens.
- Udvid og juster antennens position helt.

Alarm virker ikke

- Indstil uret/alarmen korrekt.

Ur-/alarmindstilling slettet

- Strømmen er afbrudt, eller strømstikket er blevet afbrudt.
- Nulstil uret/alarmen.

Dårlig lyd kvalitet via Bluetooth-forbindelse

- Bluetooth-modtagelsen er dårlig. Flyt den Bluetooth-aktiverede enhed tættere på denne enhed, eller fjern enhver forhindring mellem dem.
- Bluetooth-funktionen er ikke aktiveret på enheden. Se brugervejledningen til din enhed for at finde ud af, hvordan du aktiverer Bluetooth.
- Denne enhed er forbundet med en anden Bluetooth-enhed. Afbryd forbindelsen, og prøv igen.

10 Varsel

Eventuelle ændringer eller ændringer af denne enhed, som ikke udtrykkeligt er godkendt af **MMD Hong Kong Holding Limited** kan ugyldiggøre brugerens ret til at betjene produktet. Hermed **TP Vision Europe BV** erklærer, at dette produkt er i overensstemmelse med de væsentlige krav og andre relevante bestemmelser i direktiv 2014/53/EU. Du kan finde overensstemmelseserklæringen på www.philips.com/support.



Dette produkt opfylder Det Europæiske Fællesskabs krav om radiointerferens.



Dette produkt er designet og fremstillet med materialer og komponenter af høj kvalitet, som kan genbruges.



Dette symbol betyder, at produktet ikke må kasseres som husholdningsaffald og skal leveres til et passende indsamlingsanlæg med henblik på genanvendelse. Følg lokale regler, og undlad at bortskaffe produktet og genopladelige batterier med normal husholdningsaffald. Korrekt bortskaffelse af gamle produkter og genopladelige batterier hjælper med forebyggelsen mod negative konsekvenser for miljøet og menneskets sundhed.



Bluetooth® ordmærket og logoerne er registrerede varemærker tilhørende Bluetooth SIG, Inc., og enhver brug af sådanne mærker af MMD Hong Kong Holding Limited foregår under licens. Andre varemærker og handelsnavne er tilhørende deres respektive ejere.



Specifikationerne er underlagt forandring uden varsel.
2020 © Philips og Philips Shield Emblem er registrerede varemærker
tilhørende Koninklijke Philips N.V. og bruges under licens. Dette
produkt er fremstillet af og solgt under ansvar af MMD Hong Kong
Holding Limited eller et af dens filialer, og MMD Hong Kong Holding
Limited er garanten for dette produkt.

TAR7705_00_UM_V1.0

