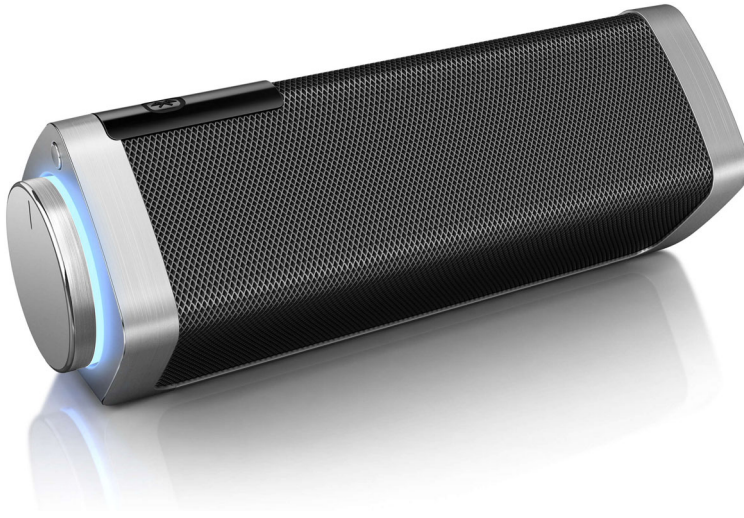


Philips
Tragbarer, kabelloser
Lautsprecher

Bluetooth®

Gestensteuerung
Integriertes Mikrofon für Anrufe
12 W, Akku

SB7300



Voller Sound, überraschend klar

Diese schlanke und tragbare Philips Shoqbox SB7300/12 liefert überraschend vollen und klaren Sound mit tiefen Bässen – kabellos über Bluetooth. Sie verfügt über vier Lautsprechertreiber und wOOx und wurde aus echtem Aluminium gefertigt. Die Shoqbox kann also nur beeindrucken.

Tragekomfort

- Integrierte Lithium-Batterien
- Wiedergabe immer und überall

Klangqualität

- Angetrieben von 4 Neodym-Treibern
- Dynamischer, raumfüllender Klang
- Verbinden Sie 2 Shoqboxen mit den Lautsprechern (L/R)

Vielfältigkeit

- Bluetooth-Streaming
- Integriertes Mikrofon für Lautsprechertelefon
- Berührungssensor zum Überspringen von Titeln
- Sprachansage für Feedback

PHILIPS

Besonderheiten

Angetrieben von 4 Neodym-Treibern

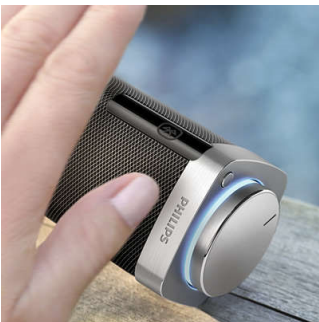


Angetrieben von 4 Neodym-Treibern

Tragbare Bluetooth Lautsprecher

Bluetooth ist eine kabellose Kommunikationstechnologie, die sowohl zuverlässig als auch energieeffizient ist. Mit dieser Technologie kann ganz einfach eine kabellose Verbindung mit anderen Bluetooth-Geräten hergestellt werden, sodass Sie Ihre Lieblingsmusik bequem und wann immer Sie möchten von einem Smartphone, Tablet oder sogar von Laptops, einschließlich iPod oder iPhone, auf Bluetooth-fähigen Lautsprechern wiedergeben können.

Bewegungssensor



SHOQBOX ist mit einem Bewegungssensor ausgestattet. Wischen Sie einfach von links nach rechts bzw. rechts nach links über den Sensor, um zum nächsten bzw. vorherigen Titel zu springen. Legen Sie die Hand über den Sensor, um die Wiedergabe anzuhalten bzw.

fortzusetzen. Mit der einfachen Gestensteuerung steuern Sie Ihre Musik so einfach wie nie.

Integriertes Mikrofon



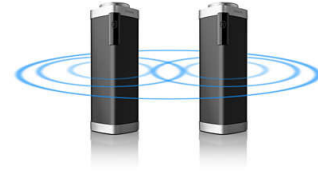
Mit dem integrierten Mikrofon kann er auch als Freisprechanlage verwendet werden. Wenn ein Anruf eingeht, wird die Musik angehalten, und Sie können über den Lautsprecher sprechen. Arrangieren Sie ein Geschäftstreffen. Oder rufen Sie Ihren Freund von einer Party aus an. In jedem Fall funktioniert es wunderbar.

Sprachansage



Die Sprachansage steht in verschiedenen Sprachen zur Verfügung. Sie gibt Ihnen sofortiges Feedback zum Akkuzustand oder benachrichtigt Sie, wenn der Lautsprecher ordnungsgemäß mit Ihrem Gerät verbunden ist.

Verbinden von 2 Shoqboxen



Sie können mit dem intelligenten Sensor 2 SHOQBOX-Lautsprecher für ein Stereosystem als linken und rechten Kanal verbinden. Platzieren Sie die beiden Lautsprecher einfach nebeneinander, und wischen Sie gleichzeitig mit Ihren Händen von außen über beide Sensoren. Perfekt für eine Party oder ein Treffen. Genießen Sie breiten Stereosound von Musik, Filmen und Spielen.

Integrierte Lithium-Batterien

Integrierte Lithium-Batterien

Dynamischer, raumfüllender Klang

Mit einem erweiterten digitalen Tonverarbeitungsalgorithmus, zwei aktiven Lautsprechern und Bassanschluss füllt diese Dockingstation Ihren Raum mit klarem, natürlichem Klang und einem tiefen, satten Bass.

Wiedergabe immer und überall

Wiedergabe immer und überall

Daten

Ton

- Ausgangsleistung (RMS): 2 x 6 W
- Soundsystem: Stereo
- Lautsprecher: 4 x 1"

Lautsprecher

- Lautsprecher: Neodymmagnet-System
- Lautsprecher-Erweiterung: wOOx-Bassstrahler

Anschlüsse

- Audioanschlüsse: 3,5 mm Audio-Eingang
- Bluetooth-Profile: A2DP, AVRCP, HFP, HSP
- Bluetooth-Bereich: Sichtverbindung, 10 m

Komfort

- Intelligenter Sensor: zum Überspringen von Titeln und Verbinden von 2 Shoqboxen mit den Lautsprechern (L/R)
- Sprachrückmeldung: beim Batteriebetrieb

Kompatibilität

- Android-Tablets und -Smartphones: mit Android 2.1 und Bluetooth 2.1 oder höher
- iPod touch: 3. Generation oder höher

- Funktioniert mit: den meisten Bluetooth-Smartphones, Tablets, Musikgeräten
- iPad: iPad 1, iPad 2, Neues iPad
- iPhone: iPhone 3, iPhone 3GS, iPhone 4, iPhone 4S
- andere Musikgeräte: mit Bluetooth 2.1 oder höher

Leistung

- Batterietyp: Lithium (integriert)
- Stromversorgung: 100 bis 240 V AC, 50/60 Hz
- Betriebszeit bei Akkubetrieb: 8 Stunde(n)

Zubehör

- Mitgeliefertes Zubehör: 3,5 mm Stereo-Line-Eingangskabel, Netzkabel, USB-PC-Ladekabel, Garantiezertifikat, Weltweite Garantiekarte, Schnellinstallationsanleitung

Abmessungen

- Gewicht (inkl. Verpackung): 0,972 kg
- Produktmaße (B x T x H): 63 x 63 x 182 mm
- Verpackungsabmessungen (B x T x H): 133 x 100 x 200 mm
- Produktgewicht: 0,61 kg



Ausstellungsdatum
2024-03-13

Version: 6.0.12

EAN: 87 12581 63616 6

© 2024 Koninklijke Philips N.V.
Alle Rechte vorbehalten.

Technische Daten können ohne vorherige Ankündigung geändert werden. Die Marken sind Eigentum von Koninklijke Philips N.V. oder der jeweiligen Firmen.

www.philips.com

* Batteriebensdauer variiert je nach Verwendung und Einstellungen.