

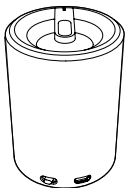
Aby uzyskać pomoc techniczną, zarejestruj
swój produkt na stronie internetowej:
www.philips.com/welcome

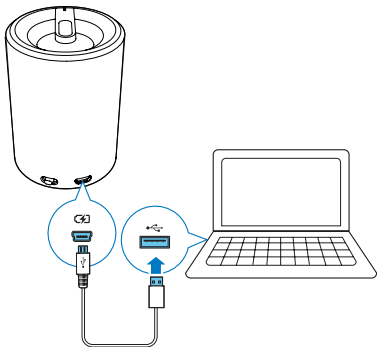
SBA3110/00



Instrukcja obsługi

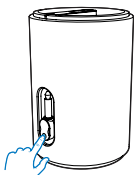
PHILIPS



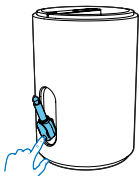




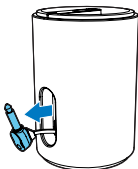
1



2

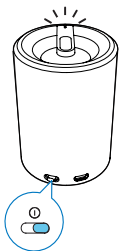


3

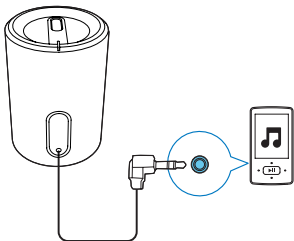


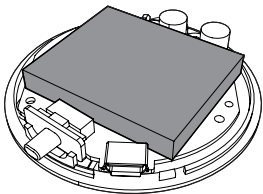


1



2





Bezpieczeństwo

Ważne informacje dotyczące bezpieczeństwa

- Rozważ wszystkie ostrzeżenia.
- Postępuj zgodnie ze wszystkimi instrukcjami.
- Nie korzystaj z urządzenia w pobliżu wody.
- Nie blokuj żadnych otworów wentylacyjnych. Instaluj urządzenie zgodnie z instrukcjami producenta.
- Nie instaluj urządzenia w pobliżu żadnych źródeł ciepła, takich jak kaloryfery, wloty ciepłego powietrza, kuchenki i inne urządzenia (w tym wzmocniacze), które wytwarzają ciepło.
- Korzystaj wyłącznie z dodatków oraz akcesoriów wskazanych przez producenta.
- Naprawę urządzenia należy zlecić wykwalifikowanym serwisantom. Naprawa jest konieczna w następujących przypadkach: uszkodzenie elementu urządzenia, np. przewodu zasilającego bądź wtyczki; wylanie na urządzenie płynu lub upuszczenie na niego jakiegoś przedmiotu; narażenie urządzenia na działanie deszczu lub wilgoci; niepoprawne działanie urządzenia lub jego upuszczenie.
- Nie narażaj urządzenia na kontakt z kapiącą lub pryskającą wodą.
- Nie wolno stawiać na urządzeniu potencjalnie niebezpiecznych przedmiotów (np. naczyń wypełnionych płynami czy płonących świec).



Ostrzeżenie

- Nie zdejmuj obudowy tego urządzenia.
- Nigdy nie stawiaj urządzenia na innym urządzeniu elektronicznym.

Uwaga

Wszelkie zmiany lub modyfikacje tego urządzenia, które nie zostaną wyraźnie zatwierdzone przez firmę Philips Consumer Lifestyle, mogą unieważnić pozwolenie na jego obsługę.

Niniejszy produkt jest zgodny z przepisami Unii Europejskiej dotyczącymi zakłóceń radiowych.



Utylizacja zużytych urządzeń

Jeśli produkt został opatrzony symbolem przekreślonego pojemnika na odpady, oznacza to, iż podlega on postanowieniom Dyrektywy Europejskiej 2002/96/WE. Informacje na temat wydzielonych punktów składowania zużytych produktów elektrycznych i elektronicznych można uzyskać w miejscu zamieszkania.



Prosimy postępować zgodnie z wytycznymi miejscowych władz i nie wyrzucać tego typu urządzeń wraz z innymi odpadami pochodzącymi z gospodarstwa domowego. Ścisłe przestrzeganie wytycznych w tym zakresie pomaga chronić środowisko naturalne oraz ludzkie zdrowie.

Produkt zawiera baterie opisane w treści dyrektywy 2006/66/WE, których nie można zutylizować z pozostałymi odpadami domowymi. Zalecamy zapoznanie się z lokalnymi przepisami dotyczącymi selektywnej zbiórki akumulatorów, ponieważ ich odpowiednia utylizacja przyczynia się do zapobiegania negatywnym skutkom dla środowiska i zdrowia ludzkiego.



Aby usunąć akumulator, należy zawsze zgłosić się do osoby uprawnionej.



2 Czynności wstępne

Instrukcje z tego rozdziału zawsze wykonuj w podanej tu kolejności. W przypadku kontaktu z firmą Philips należy podać numer modelu i numer seryjny urządzenia. Numer modelu i numer seryjny można znaleźć na spodzie urządzenia. Zapisz numery tutaj:

Nr modelu _____

Nr seryjny _____

Zasilanie

Ten głośnik może działać na zasilaniu z wbudowanego akumulatora.

Ładowanie wbudowanego akumulatora:

Podłącz głośnik do komputera za pomocą dołączonego przewodu USB.

↳ Włączy się wskaźnik zasilania.

- Po naładowaniu akumulatora wskaźnik zasilania wyłączy się.
-

Odtwarzanie

- 1 Wyjmij wtyczkę sygnału wejściowego audio z głośnika.
- 2 Przesuń przełącznik, aby włączyć głośnik.
↳ Wskaźnik LED zaświeci się.
- 3 Podłącz głośnik do urządzenia za pomocą wtyczki sygnału wejściowego audio.
- 4 Ustaw poziom głośności i steruj zawartością audio odtwarzaną przez urządzenie.
- 5 Po zakończeniu korzystania z urządzenia odłącz je od głośnika i przesuń przełącznik, aby wyłączyć głośnik.

3 Informacje o produkcie

Zakres mocy wyjściowej	2 W RMS
------------------------	---------

Zasilanie prądem stałym	USB 5 V, 500 mA
-------------------------	-----------------

Wbudowany akumulator litowo-polimerowy	3,7 V, 500 mAH
--	----------------

4 Rozwiązywanie problemów

Aby zachować ważność gwarancji, nie wolno samodzielnie naprawiać urządzenia.

Jeśli w trakcie korzystania z tego urządzenia wystąpią problemy, należy wykonać poniższe czynności sprawdzające przed wezwaniem serwisu. Jeśli nie uda się rozwiązać problemu, odwiedź stronę firmy Philips (www.philips.com/welcome). Kontaktując się z przedstawicielem firmy Philips, należy mieć przygotowane w pobliżu urządzenie oraz jego numer modelu i numer seryjny.

Brak zasilania: Naładuj głośnik.

Brak dźwięku: Ustaw poziom głośności w urządzeniu.

Brak reakcji głośnika: Uruchom ponownie głośnik.



All registered and unregistered trademarks are property of their respective owners.

© 2012 Koninklijke Philips Electronics N.V.

All rights reserved.

SBA3110_00_UM_V1.0

