

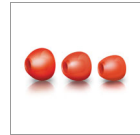


飛利浦 ActionFit
運動耳鉤式耳機

可調式配戴

可水洗

SHQ3000



專為運動設計

可調式配戴

防水材料打造，搭配抗菌介質能有效殺菌，此款耳機專為運動愛好者量身設計。

為了滿足運動員需求的創新設計

- 客制化耳掛
- 超軟矽質耳機蓋能讓您舒適地配戴於耳朵上
- 1.2 公尺長的纜線最適合戶外使用

專為動態活動而設計

- 可水洗
- 防汗
- 電線收藏夾

活力奔放

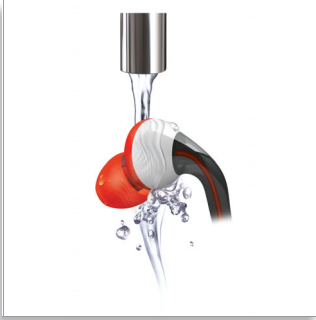
- 強力低音立體聲 - 讓您運動時精力充沛
- 隔音耳機可將環境噪音降至最低

PHILIPS

sense and simplicity

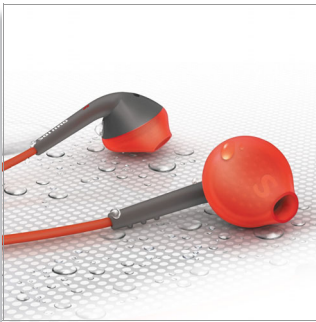
焦點

可水洗



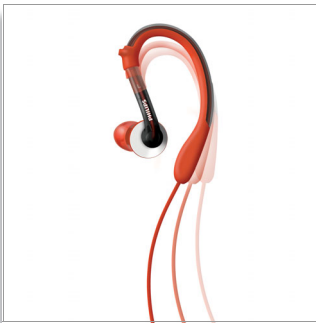
採用防水材質打造，您可以在水龍頭下清洗耳機

防汗



採用防水密封設計，保護您的耳機不因汗水而受損

客制化耳掛

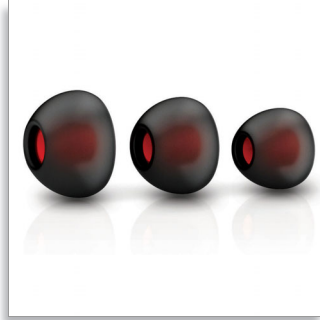


客制化耳掛，加強配戴的貼合度，是運動時的理想選擇

強力低音立體聲

精密調校過的音效，讓您運動時精力充沛，提升您的運動體驗

具備 3 種尺寸的超軟矽質耳機蓋



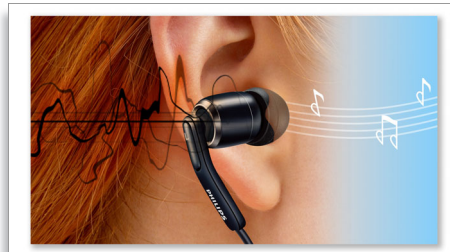
具備 3 種尺寸的超軟矽質耳機蓋能讓您舒適地佩戴於耳朵上，不會緊壓雙耳同時又能隔絕刺耳噪音。

電線收藏夾



收藏夾有助於固定纜線

隔音



有了隔音功能，您就能以較低的音量聆聽並享受比一般耳機更好的音樂細膩度。根據人類耳廓構造的深入研究，隔音耳機角度的音響設計在環境聲音與耳部之間創造完美的隔絕效果，消除不想要的背景噪音，同時將聲音直接傳遞到耳中。即使是一般的音量設定，只要沒有環境噪音分散注意力，您還是可以分辨音樂細節。耳機護套分為三種尺寸，提供您最貼合的選擇。

1.2 公尺纜線

配合理想長度的纜線，您可以自由選擇音效裝置的擺設位置。

規格

音效

- 振膜：Mylar dome
- 頻率反應：15 - 22000 Hz
- 阻抗：16 歐姆
- 磁鐵類型：鈹
- 最大功率輸入：20 mW
- 敏感度：102 dB
- 喇叭直徑：9 公釐
- 類型：動態
- 語音線圈：CCAW

連線

- 纜線連接：平行對稱設計
- 纜線長度：1.2 m
- 接頭：3.5 公釐
- 連接器表面處理：鍍金
- 纜線類型：OFC

配件

- 內附：攜帶盒

包裝尺寸

- 包裝尺寸 (寬 x 高 x 深)：9.5 x 17.5 x 5 cm
- 淨重：0.047 kg
- 總重：0.118 kg
- 皮重：0.071 kg
- EAN: 87 12581 53243 7
- 內含產品件數：1
- 包裝類型：盒子

外箱

- 外箱 (L x 寬 x 高)：38.6 x 34.2 x 25 cm
- 淨重：1.128 kg
- 總重：3.992 kg
- 皮重：2.864 kg
- EAN: 87 12581 53244 4
- 包裝數：24

內紙箱

- 內紙箱 (L x 寬 x 高)：18.3 x 16.1 x 10.5 cm
- 淨重：0.141 kg
- 總重：0.433 kg
- 皮重：0.292 kg
- EAN: 87 12581 53250 5
- 包裝數：3



發行日期 2012-09-19

版本：3.0.5

12 NC: 8670 000 61236
EAN: 87 12581 53243 7

© 2012 Koninklijke Philips Electronics N.V.
所有權利均予保留。

規格若有變更恕不另行通知。商標為 Koninklijke Philips Electronics N.V. 或其個別所有者的財產。

www.philips.com