



Philips  
Teléfono inalámbrico

Pantalla 1,6"/retroiluminación azul

Auriculares para teléfono manos libres

D1211B

## Simplemente manos libres

Un teléfono compacto con excelente reproducción de sonido para que hables y dejes tus manos libres. Diseñado ergonómicamente para poseer todas las funciones esenciales al alcance de tu mano, este dispositivo Plug & Play hace que llamar a tus seres queridos sea un agrado.

### Sonido Crystal Clear

- El ecualizador paramétrico entrega sonido nítido y claro
- El control de volumen automático elimina las variaciones de volumen no deseadas
- Antena con diseño optimizado para la mejor recepción, en cualquier habitación
- Pruebas avanzadas de sonido y ajuste para una calidad de voz superior

### Producto ecológico

- Radiación y consumo de energía reducidos

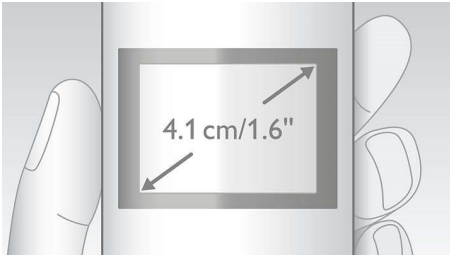
### Sencillo y agradable

- Fácil configuración para más comodidad
- Auricular independiente con altavoz para llamar fácilmente con manos libres
- Menú en varios idiomas locales
- Parte trasera con textura para una sujeción antideslizante
- Identificador de llamadas: para que siempre sepas quién llama\*
- Pantalla de 4,1 cm (1,6") fácil de leer con retroiluminación
- Hasta 10 horas de conversación con una sola carga

**PHILIPS**

## Destacados

### Pantalla de 4,1 cm (1,6")



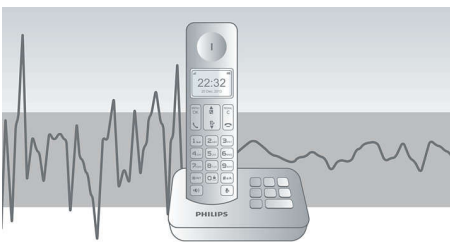
Pantalla de 4,1 cm (1,6") fácil de leer con retroiluminación

### Pruebas avanzadas de sonido



Probamos la calidad de nuestros teléfonos DECT de la misma manera que los fabricantes de auriculares de gama alta. Mediante un simulador de oído, podemos recrear con exactitud la forma en la que las personas escuchan. Esto ayuda a nuestros ingenieros acústicos a medir y ajustar elementos como la respuesta de frecuencia, distorsión y percepción auditiva en general, a fin de crear una reproducción perfecta de la voz para teléfonos y manos libres.

### Control de volumen automático



El control de volumen automático elimina las variaciones de la señal de sonido provocadas por la distancia, la intensidad de la señal o el teléfono del interlocutor, para que lo que oigas

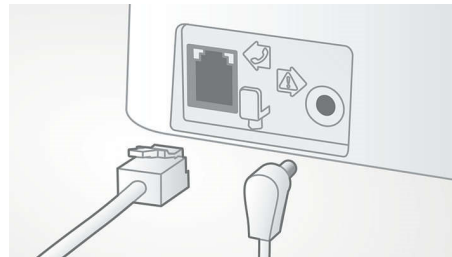
se mantenga siempre constante. Mediante la reducción de la amplificación de audio para las señales intensas y el aumento de las débiles, podrás disfrutar de una conversación fluida sin variaciones de volumen no deseadas.

### Identificador de llamadas\*



A veces es bueno saber quién llama antes de responder. Nuestro identificador de llamadas te indica quién está al otro lado de la línea.

### Fácil configuración



Fácil configuración para más comodidad. Instalación simple con tecnología Plug & Play

### Producto ecológico



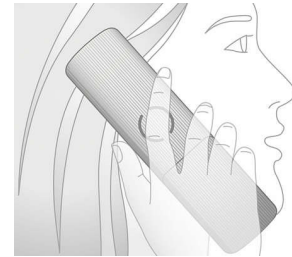
Los teléfonos Philips son energéticamente eficientes y tienen un diseño que respeta el medioambiente.

### Menú en idiomas locales



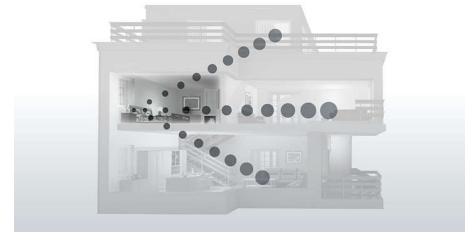
Disfruta de configuración, navegación y control sencillos con un menú intuitivo disponible en idiomas locales.

### Sujeción antideslizante



La parte posterior del auricular cuenta con una textura especial para entregar comodidad adicional y una mejor sujeción.

### Antena con diseño optimizado



Nuestra antena con diseño optimizado garantiza una recepción fuerte y estable, incluso en las áreas del hogar donde la transmisión por cable es difícil. Puede responder una llamada en cualquier lugar de su casa y disfrutar de una conversación larga y sin interrupciones, incluso mientras camina.

# Especificaciones

## Sonido

- Control de volumen en el auricular
- Tonos de llamada en el auricular: 10 tonos polifónicos

## Comodidad

- Estructura de menú en el teléfono: Menú de lista
- Teclas de la base: Tecla de pager
- Teléfono manos libres: habla sin manos
- Gestión de llamadas: Llamada en espera\*, Identificación de llamadas\*, Silenciador del micrófono, Llamadas perdidas, Llamadas recibidas
- Indicador de potencia de señal: Y
- Indicador de potencia de señal: Indicador de 3 barras
- Indicador de carga de batería: Ícono de la batería de 3 barras
- Intercomunicación: teléfonos múltiples
- Visualización de fecha y hora
- Capacidad para varias bases: 1
- Capacidad para varios teléfonos: Hasta 4
- Indicador de carga de la batería
- Teclas directas programables: Ninguna
- Bloqueo del teclado
- Activación y desactivación de los tonos de las teclas
- Colgar llamadas de forma automática
- Hasta 10 horas de conversación
- Hasta 180 horas en modo de espera: Y
- Tiempo de carga: 8 horas
- Longitud del cable: 1,5 m
- Longitud del cable de alimentación: 1,5 m
- Alcance: Campo abierto <math>\leq 300\text{ m}</math>; interior <math>\leq 50\text{ m}</math>
- Sujeción antideslizante: Textura circular

## Potencia eléctrica

- Capacidad de la batería: 300 mAh

- Alimentación: CA 100-240V, 50/60Hz
- Tipo de batería: AAA NiMH recargable
- Consumo de energía: <math>\leq 0,7\text{ W}</math>

## Dimensiones del envase

- Altura: 13,5 cm
- Tipo de envase: Cartón
- Tipo de ubicación en el estante: Tendido
- Ancho: 18,4 cm
- Profundidad: 5,9 cm
- Cantidad de productos incluidos: 1
- EAN: 87 12581 71297 6
- Peso bruto: 0,312 kg
- Peso neto: 0,23 kg
- Peso de tara: 0,082 kg

## Imagen / pantalla

- Tamaño de la pantalla: 4,1 cm (1,6")
- Color de retroiluminación: Azul
- Tipo de pantalla: 12 dígitos (alfanuméricos) + iconos fijos
- Retroiluminación: sí

## Capacidad de la memoria

- Lista de llamadas: 20 entradas
- Agenda: 50 nombres y números
- Función de lista de rellamada: 10 últimos números

## Seguridad

- Codificación de la transmisión: sí

## Valor de SAR

- Teléfonos inalámbricos Philips: <math>\leq 0,1\text{ W / kg}</math>

## Prestaciones de la red

- Compatible: GAP



Fecha de publicación  
2024-03-25

Versión: 3.0.3

EAN: 87 12581 71297 6

© 2024 Koninklijke Philips N.V.  
Todos los derechos reservados.

Las especificaciones quedan sujetas a modificaciones sin previo aviso. Las marcas comerciales son propiedad de Koninklijke Philips N.V. o sus respectivos titulares.

[www.philips.com](http://www.philips.com)

\* \*Esta función requiere una suscripción adicional al servicio de identificación de llamada entrante. Verifícalo con tu operador de red local para conocer más detalles.