

Philips  
Odtwarzacz/nagrywarka  
DVD



DVDR5500



## Ciesz się telewizją cyfrową w jakości HD 1080i

Z hybrydowym tunerem telewizyjnym nagrywanie programów telewizji cyfrowej czy też analogowej to pestka. Urządzenie jest także wyposażone w bezpośrednie połączenie USB umożliwiające szybkie i łatwe przesyłanie zdjęć i muzyki.

### **Nagrywanie i odtwarzanie wszystkich filmów i utworów muzycznych**

- Obsługa dwóch formatów nośnika zapewnia wygodne nagrywanie na płytach DVD+-R/RW, DVD+R DL
- Odtwarza pliki DivX, MP3, WMA oraz zdjęcia JPEG z aparatów cyfrowych
- Certyfikat DivX Ultra zapewnia udoskonalone odtwarzanie filmów DivX

### **Dodaj życia dźwiękom i filmom**

- HDMI 1080i - powiększanie rozmiaru obrazu wys. rozdż.
- Komponentowe złącze Progressive Scan pozwala uzyskać optymalną jakość obrazu

### **Wygodne użytkowanie**

- Hybrydowy tuner TV do odbioru analogowych i cyfrowych kanałów telewizyjnych
- System ShowView gwarantuje szybkie i łatwe programowanie
- Złącze USB umożliwia korzystanie ze zdjęć i muzyki bezpośrednio z pamięci flash USB

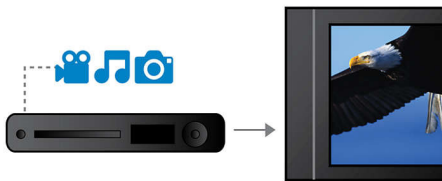
# PHILIPS

# Zalety

## Obsługa 2 formatów nośnika (Dual Media)

Nagrywarki DVD firmy Philips obsługują dwa formaty nagrywania, co daje możliwość korzystania z płyt DVD+R/RW, DVD-R/RW i DVD+R DL. Użytkownik nie musi przejmować się zgodnością formatów, gdyż nagrywarka nagra każdą płytę, tak aby zawsze była w pełni zgodna z dowolnym innym odtwarzaczem.

## Odtwarza wszystko



Odtwarzaj zawartość w niemal dowolnym formacie - DivX, MP3, WMA lub JPEG. Doświadcz wyjątkowej wygody, którą daje obsługa wielu formatów, a także luksusu dzielenia się swoimi plikami multimedialnymi z innymi na ekranie telewizora lub zestawu kina domowego w zaciszu własnego salonu.

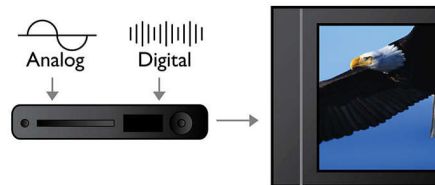
## Certyfikat DivX Ultra



Obsługa formatu DivX umożliwia odtwarzanie filmów zapisanych w tym standardzie w zaciszu własnego salonu. Format DivX to technologia kompresji filmów wykorzystująca standard MPEG4, umożliwiającą zapisanie dużych plików, takich jak filmy, zwiastuny i wideoklipy, na nagrywalnych płytach CD-R/RW oraz DVD. Odtwarzacz DivX Ultra łączy w jednym,

wygodnym formacie plików możliwość odtwarzania filmów DivX ze znakomitymi funkcjami, takimi jak zintegrowane napisy dialogowe, wiele języków ścieżki dźwiękowej, wiele utworów i rozbudowane menu.

## Analogowo-cyfrowy tuner TV



Dzięki hybrydowemu tunerowi telewizyjnemu możesz oglądać dowolny program cyfrowy lub analogowy. Podczas gdy branża nadawcza przechodzi na platformę cyfrową, tuner hybrydowy oferuje Ci możliwość oglądania transmisji analogowych, a w przyszłości cyfrowych. Masz nieprzerwany dostęp do rozrywki — zarówno teraz, jak i w przyszłości.

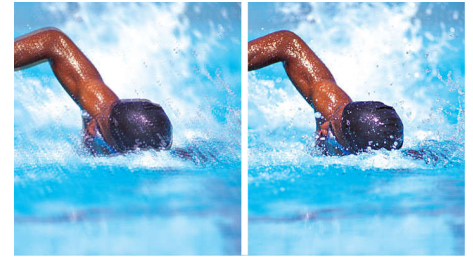
## HDMI 1080i



# HDMI™ 1080i

Skrót HDMI oznacza interfejs multimedialny wysokiej rozdzielczości. Jest to bezpośrednie połączenie cyfrowe, przez które mogą być przekazywane zarówno sygnały wideo w wysokiej rozdzielczości, jak i wielokanałowe sygnały audio. Uniknięcie konwersji na sygnały analogowe daje idealny obraz i jakość dźwięku, zupełnie bez zakłóceń. Interfejs HDMI jest wstecznie zgodny z interfejsem DVI (Digital Video Interface).

## Skanowanie progresywne



Progressive Scan podwaja rozdzielczość pionową obrazu, co daje w efekcie wyraźnie ostrzejszy obraz. Zamiast wysłać na ekran najpierw pole z nieparzystymi liniami, a potem z parzystymi, oba pola są zapisywane naraz. Pełny obraz powstaje w jednej chwili z maksymalną rozdzielczością. Przy takiej szybkości Twoje oko postrzega ostrzejszy obraz bez układu linii.

## Funkcja ShowView



Dzięki systemowi ShowView zaprogramowanie nagrywarki wideo wymaga jedynie wprowadzenia numeru kodu ShowView — jednego kodu liczącego nie więcej niż 9 cyfr (choć zazwyczaj mniej) — który w większości programów telewizyjnych jest drukowany przy każdej pozycji.

## Bezp. łącz. USB

Wystarczy podłączyć urządzenie do portu USB w zestawie DVD firmy Philips. Zdjęcia i muzyka będą odtwarzane bezpośrednio z urządzenia. Możesz teraz podzielić się ulubionymi wspomnieniami z rodziną i przyjaciółmi.



# Dane techniczne

## Dźwięk

- Przetwornik analogowo-cyfrowy: 16 bitów, 48 kHz
- Przetwornik cyfrowo-analogowy: 24 bit, 96 kHz

## Możliwości połączeń

- Funkcje dotyczące połączeń: Sterow. kamerą za pomocą i.LINK DV
- Złącza z przodu/z boku: Wejście audio L/P, Wejście CVBS, Wej. i.LINK DV (IEEE1394, 4-styk.), Wejście S-video
- Gniazda z tyłu: Wyjście analogowe audio L/P, Wyjście Component Video, Kompozytowe wyjście wideo (CVBS), Koncentryczne wyjście cyfrowe, Wyjście HDMI, Wejście antenowe RF / Wyjście TV, Wyjście S-video

## Tuner/Odtwarzanie/Transmisja

- Cyfrowy tuner TV: DVB-T (niekodowany)
- System TV: PAL B/G, PAL D/K, PAL I, SECAM B/G, SECAM D/K, SECAM L/L'

## Udogodnienia

- Liczba zdarzeń do zaprogramowania: 10
- Funkcje programowania/zegara: program codzienny/cotygodniowy, Timer nastawiany ręcznie, Sterowanie nagrywaniem VPS/PDC

## Moc

- Zużycie energii: 25 W
- Źródło zasilania: 220–240 V, 50 Hz
- Pobór mocy w trybie gotowości: 3,1 W

## Akcesoria

- Akcesoria w zestawie: Przewód HDMI, 2 baterie AAA, Przewód antenowy, Pełny przewód SCART, Skrócona instrukcja obsługi, Pilot, Instrukcja obsługi

## Wymiary

- Wymiary opakowania (szer. x wys. x gł.): 571 x 123 x 412 mm
- Wymiary produktu (S x G x W): 435 x 324,5 x 43 mm
- Waga wraz z opakowaniem: 5 kg
- Waga produktu: 3 kg

## Odtwarzanie dźwięku

- Format kompresji: MP3, MPEG2, PCM, WMA
- Odtwarzane nośniki: Płyta audio CD, CD-R/RW, DVD+R DL, DVD+R/+RW, DVD-R/-RW, MP3-CD, MP3-DVD, Pamięć flash USB

## Obraz/wyświetlacz

- Przetwornik analogowo-cyfrowy: 10 bitów, 54 MHz
- Przetwornik cyfrowo-analogowy: 10 bitów, 54 MHz
- Funkcje poprawy obrazu: Skanowanie progresywne
- Wersja HDMI: 1,1

## Odtwarzanie zdjęć

- Format kompresji zdjęć: Zdjęcia z aparatu cyfrowego w formacie JPEG
- Odtwarzane nośniki: Picture CD, CD-R/RW, DVD+R DL, DVD+R/+RW, DVD-R/-RW, Pamięć flash USB, Cyfrowy aparat fotograficzny USB (PTP)
- Funkcje poprawy obrazu: Tworzenie albumów, Obracanie, Zoom, Pokaz slajdów z odtwarzaniem muzyki

## Odtwarzanie video

- Odtwarzane nośniki: CD-R/CD-RW, DVD+R DL, DVD+R/+RW, DVD-R/-RW, DVD-Video, Video CD/SVCD
- Formaty kompresji: MPEG1, MPEG2, DivX 3.11, DivX 4.x, DivX 5.x, DivX 6.0

## Nagrywanie video

- Kompresja audio: Dolby Digital
- Funkcje poprawy nagrywania: Podziel, Kasowanie, Ręczne oznaczanie rozdziału, Nagrywanie wg nazwy programu, nagrywanie wg identyfikatora stacji, Automatyczne oznaczanie rozdziału, Możliwość edycji indeksu obrazów
- Nośnik nagrywania: DVD+R DL, DVD+R/+RW, DVD-R/-RW
- System nagrywania: PAL
- Tryby nagrywania: Odtwarzanie rozszerzone (EP), Wysoka jakość (HQ), Wydłużony czas odtwarzania (LP), Odtwarzanie standardowe (SP), Odtwarzanie standardowe Plus (SPP), Odtwarzanie super zwolnione (SLP)
- Formaty kompresji: MPEG2



Data wydania 2024-03-28

Wersja: 4.0.21

EAN: 87 10895 99789 8

© 2024 Koninklijke Philips N.V.  
Wszelkie prawa zastrzeżone.Dane techniczne mogą ulec zmianie bez powiadomienia.  
Znaki towarowe są własnością Koninklijke Philips N.V.  
lub własnością odpowiednich firm.[www.philips.com](http://www.philips.com)