

Register your product and get support at

www.philips.com/support



SHD8700

Quick start guide

Stručná příručka

Kurzanleitung

Kiirjuhend

Guía de inicio rápido

Guide de mise en route

Kratke upute

Guida di avvio rapido

İsa lietošanas pamācība

Greitos pradžios vadovas

Gyors üzembe helyezési útmutató

Snelstartgids

Skrócona instrukcja obsługi

Guia de início rápido

Ghid de inițiere rapidă

WK1424

10,27L1, V1.0

QSG\_SHD8700



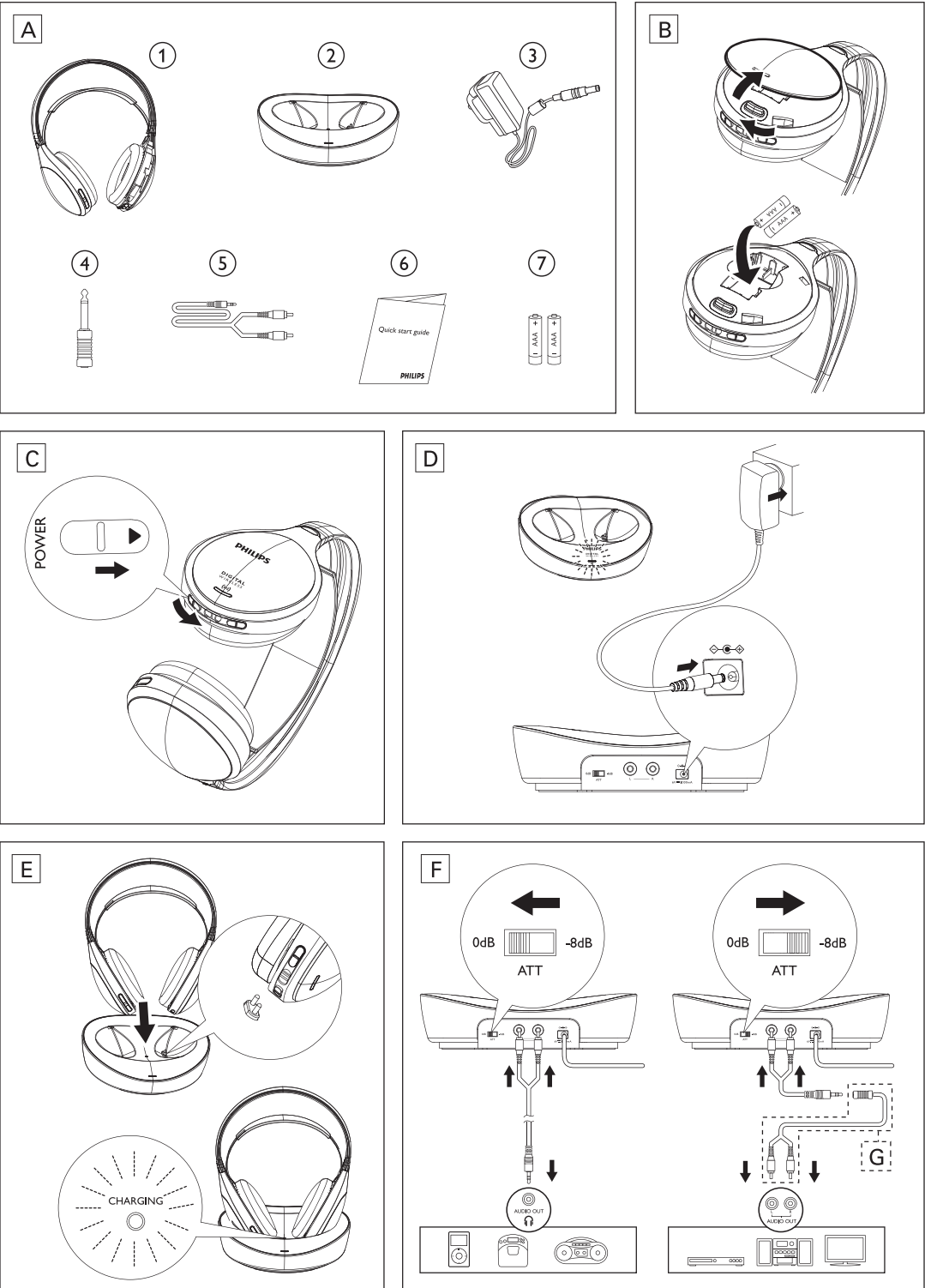
Koninklijke Philips N.V.

Innovations Limited under license from Philips N.V. and are used by Philips N.V. and are registered trademarks of Koninklijke Philips and the Philips Shield Emblem.

All rights reserved.

2014 © WOXX Innovations Limited.





English		
<b>1 What's in the box (Fig.A)</b>		
1)Headphones	2)Docking station	
3)AC/DC adaptor	4)3.5 - 6.3mm adaptor	
5)RCA to 3.5mm audio cable	6)Quick start guide	
7)2 x AAA rechargeable NiMH batteries (SBC HB900S)		
<b>2 Get started</b>		
<b>Note</b>		
<ul style="list-style-type: none"><li>Before using the headphones for the first time, charge the supplied batteries for at least 5 hours.</li><li>If the volume of the audio source is insufficient, the transmitter automatically turns off.</li><li>The energizing docking station does not transmit audio signal during charge.</li></ul>		
<b>3 LED indications</b>		
Connection established	Blue LED on Transmitter & Headphones	On
Charging (≤ 70% full)	Green LED on Transmitter	Fast blinking
Charging (> 70% full)	Green LED on Transmitter	Slow blinking
Fully charged	Green LED on Transmitter	On
Low Battery	Blue LED on Headphones	Fast blinking
Searching	Blue LED on Headphones	Slow blinking

4 Sound indications	
One “Beep”	Low Battery
“Beep, Beep”	Battery goes out soon.
Alert tone “Beep”	Turn the volume to maximum/ minimum level
For further product support, please visit <a href="http://www.philips.com/support">www.philips.com/support</a>	

Čeština		
<b>1 Obsah dodávky (obr.A)</b>		
1)Sluchátka	2)Dokovací stanice	
3)Síťový adaptér AC/DC	4)Adaptér 3,5–6,3 mm	
5)Audio kabel RCA na 3,5 mm	6)Stručná příručka	
7)2 x nabíjecí baterie NiMH, typ AAA (SBC HB900S)		
<b>2 Začínáme</b>		
<b>Poznámka</b>		
<ul style="list-style-type: none"><li>Před prvním použitím sluchátek nabíjejte dodané akumulátory po dobu alespoň 5 hodin.</li><li>Není-li hlasitost zdroje zvuku dostatečná, vysílač se automaticky vypne.</li><li>Nabíjecí dokovací stanice během nabíjení nevysílá audiosignál.</li></ul>		

- Instalace/výměna dodaných akumulátorů (obr.B).
- Zapnutí/vypnutí sluchátek (obr.C)
- Napájení vysílače (obr.D).
  - Nabíjení sluchátek (obr.E).
- Připojení audia a nastavení funkce ATT (zeslabení vstupního audiosignálu) (obr.F).
  - U přenosných CD přehrávačů, MP3 přehrávačů nebo jiných zařízení s 3,5mm výstupní zásuvkou přepněte přepínač **ATT** do polohy **0dB**.

- U HiFi,TV, DVD přehrávače nebo jiných zařízení s výstupními zásuvkami RCA přepněte přepínač **ATT** do polohy **-8dB**. (obr.G: konektor jack na chinch, není součástí dodávky).
- U zařízení s 6,3mm sluchátkovým výstupem použijte dodaný stereofonní adaptér 3,5 mm– 6,3 mm zásuvka (obr.A).

### 3 Význam kontrolky LED

Navazování spojení	Modrá dioda LED na vysílači a sluchátkách	Zapnuto
Nabíjení (nabito ≤70 <span> </span> %)	Zelená dioda LED na vysílači	Rychlé blikání
Nabíjení (nabito >70 <span> </span> %)	Zelená dioda LED na vysílači	Pomalé blikání
Nabíjení (nabito 100 <span> </span> %)	Zelená dioda LED na vysílači	Zapnuto
Slabá baterie	Modrá dioda LED na sluchátkách	Rychlé blikání
Vyhledávání	Modrá dioda LED na sluchátkách	Pomalé blikání

### 4 Zvukové signály

Jedno „pípnutí“	Slabá baterie
„Pípnutí, pípnutí“	Baterie se brzy vybije.
Výstražné „pípnutí“	Nastavení maximální/minimální hlasitosti

Další podporu k výrobku naleznete na webu [www.philips.com/support](http://www.philips.com/support)

Deutsch		
<b>1 Verpackungsinhalt (Abb.A)</b>		
1)Kopfhörer	2)Dockingstation	
3)AC/DC-Adapter	4)3,5/6,3 mm-Adapter	
5)Cinch/3,5 mm-Audiokabel	6)Kurzanleitung	
7)2 x AAA-NiMH-Akkus (SBC HB900S)		

### 2 Erste Schritte

<b>Hinweis</b>
<ul style="list-style-type: none"><li>Bevor Sie den Kopfhörer zum ersten Mal verwenden, laden Sie die im Lieferumfang enthaltenen Akkus mindestens 5 Stunden lang auf.</li><li>Wenn die Lautstärke der Audioquelle nicht ausreichend ist, schaltet sich der Transmitter automatisch ab.</li><li>Die Dockingstation überträgt während des Ladevorgangs keine Audiosignale.</li></ul>

- Einlegen/Ersetzen der im Lieferumfang enthaltenen Akkus (Abb.B)
- Ein-/Ausschalten des Kopfhörers (Abb.C)
- Einschalten des Transmitters (Abb.D)
  - Aufladen des Kopfhörers (Abb.E)
- Audioanschluss und Anpassen der ATT (Attenuation of audio input signal;Abschwächung des Audioeingangssignals) (Abb.F)
  - Für tragbare CD-Player,MP3-Player oder sonstige Geräte mit einem 3,5 mm Klinkenanschluss stellen Sie für **ATT 0dB** ein.
  - Für HiFi-Geräte, Fernsehgeräte, DVD-Player oder sonstige Geräte mit einem Cinchanschluss stellen Sie für **ATT -8dB** ein. (Abb.G: Klinke-/Cinchkabel, nicht im Lieferumfang enthalten).
  - Für Audiogeräte mit einem 6,3 mm Kopfhöreranschluss verwenden Sie den im Lieferumfang enthaltenen 3,5/6,3 mm-Adapter (Abb.A).

### 3 LED-Anzeigen

Verbindung wurde eingerichtet	Blaue LED auf Transmitter und Kopfhörer	Ein
Ladevorgang (≤ 70 <span> </span> % geladen)	Grüne LED auf Transmitter	Schnelles Blinken
Ladevorgang (> 70 <span> </span> % geladen)	Grüne LED auf Transmitter	Langsames Blinken
Ladevorgang (100 <span> </span> % geladen)	Grüne LED auf Transmitter	Ein
Akku fast leer	Blaue LED auf Kopfhörer	Schnelles Blinken
Suchen	Blaue LED auf Kopfhörer	Langsames Blinken

### 4 Tonsignale

Ein akustisches Signal	Niedriger Batteriestand
Zwei akustische Signale	Akku ist bald leer.
Alarmsignal	Drehen Sie die Lautstärke auf Maximum/Minimum

Weiteren Produktsupport erhalten Sie unter [www.philips.com/support](http://www.philips.com/support)

Eesti		
<b>1 Pakendi sisu (joonis A):</b>		
1)Kõrvaklapid	2)Dokkimisjaam	
3)Vahelduv/alisvoolu adapter	4)3,5 - 6,3 mm adapter	
5)RCA-pistik 3,5 mm audiokaablile	6)Kiirjuhend	
7)2 x AAA laetavad NiMH akud (SBC HB900S)		

#### 2 Alustamine

<b>Märkus</b>
<ul style="list-style-type: none"><li>Enne kõrvaklappide esmakasutust laadige kompleksisolevaid akusid vähemalt 5 tundi.</li><li>Juhul kui audioallika helitugevus on ebapiisav, lülitage automaatselt välja.</li><li>Laadimiseks kasutatav dokkimisjaam ei edasta laadimise ajal helisignaali.</li></ul>

- Komplektisolevate akude paigaldamine/asendamine (joon.B).
- Kõrvaklappide toite sisse-välja lülitamine (joon.C).
- Saatja sisselülitamine (joon.D).
  - Kõrvaklappide laadimine (joon.E).
- Heli ühendamine ja ATT (helisendi signaali sumbumine) reguleerimine (joon.F).
  - Kaasaskantavate CD- ja MP3-mängijate ning teiste kolmepordise 3,5 mm pistikupesaga seadmete puhul lülitage **ATT** valikule **0dB**.
  - HiFi,TV, DVD-mängijate või teiste RCA-pistikupesadega seadmete puhul lülitage **ATT** valikule **-8dB**. (joon.G: Cinch-konnektori pistik, ei kuulu komplekti).
  - Seadme puhul, millel on 6,3 mm kõrvaklappide väljund, kasutage kompleksisolevat 3,5 mm - 6,3 mm stereoheli pistikuadapterit (joon.A).

### 3 LED-märgutuled

Ühendus loodud	Saatja & kõrvaklappide sinine LED-märgutuli	Sees
Laadimine (≤ 70% laetud)	Saatja roheline LED-märgutul	Kiire vilkumine
Laadimine (> 70% laetud)	Saatja roheline LED-märgutul	Aeglane vilkumine
Laadimine (100% laetud)	Saatja roheline LED-märgutul	Sees
Aku on tühi.	Kõrvaklappide sinine LED-märgutuli	Kiire vilkumine
Otsimine	Kõrvaklappide sinine LED-märgutuli	Aeglane vilkumine

### 4 Helisignaalid

Üks “Piiks”	Aku on tühi.
“Piiks-piiks”	Aku saab varsti tühjaks.
Helisignaal „Piiks”	Keerake helitugevus kõrgeimale/madalaimale tasemele

Üksikasjalikuma tootetoe saamiseks külastage veebisaiti [www.philips.com/support](http://www.philips.com/support)

Español		
<b>1 Contenido de la caja (Fig.A)</b>		
1)Auriculares	2)Estación base	
3)Adaptador de CA/CC de 5 V,	4)Adaptador de 3,5 - 300 mA	
5)RCA para un cable de audio de 3,5 mm	6)Guía de inicio rápido	
7)2 pilas AAA NiMH recargables (SBC HB900S)		

#### 2 Introducción

<b>Nota</b>
<ul style="list-style-type: none"><li>Antes de utilizar los auriculares por primera vez, cargue las pilas suministradas durante al menos 5 horas.</li><li>Si el volumen de la fuente de audio no es suficiente, el transmisor se apagará automáticamente.</li><li>La estación base conectada no trasmite señal de audio durante la carga.</li></ul>

- Instale o sustituya las pilas (fig.B).
- Encienda o apague los auriculares (fig.C)
- Encienda el transmisor (fig.D).
  - Cargue los auriculares (fig.E).

- Conecte el audio y ajuste ATT (atenuación de la señal de entrada de audio) (figura F).
  - Para reproductores de CD portátiles, reproductores de MP3 u otros dispositivos con una toma de salida de 3,5 mm Triport, cambia **ATT** a **0dB**.
  - Para sistema Hi-Fi, televisor, reproductor de DVD u otros dispositivos con toma de salida RCA, cambia **ATT** a **-8dB**. (fig.G: conecte al conector cinch, no suministrado).
  - Para un dispositivo de audio con una salida de auriculares de 6,3 mm, utilice el enchufe adaptador estéreo de 3,5 mm - 6,3 mm (fig.A).

#### 3 Indicaciones LED

Conexión establecida	LED azul en el transmisor y los auriculares	Encendido
Cargando (≤ 70 <span> </span> % completo)	LED verde en el transmisor	Parpadeo rápido
Cargando (> 70 <span> </span> % completo)	LED verde en el transmisor	Parpadeo lento
Cargando (100% completo)	LED verde en el transmisor	Encendido
Batería baja	LED azul en los auriculares	Parpadeo rápido
Buscando	LED azul en los auriculares	Parpadeo lento

#### 4 Indicaciones de sonido

Un “pitido”	Batería baja
“Doble pitido”	La batería está a punto de agotarse.
“Pitido” de alerta	Ajuste el volumen al nivel máximo/mínimo

Para obtener más ayuda con el producto, visite [www.philips.com/support](http://www.philips.com/support)

Français		
<b>1 Contenu de l’emballage (fig.A)</b>		
1) Casque	2) Station d’accueil	
3) Adaptateur CA/CC	4) Adaptateur 3,5 mm-6,3 mm	
5)RCA vers câble audio 3,5 mm	6) Guide de mise en route	
7) 2 piles AAA rechargeables NiMH (SBC HB900S)		

#### 2 Mise en route

<b>Remarque</b>
<ul style="list-style-type: none"><li>Avant d'utiliser le casque pour la première fois, mettez les piles fournies en charge pendant au moins 5 heures.</li><li>Si le volume de la source audio est insuffisant, le transmetteur s'éteint automatiquement.</li><li>La station d'accueil ne transmet pas de signaux audio pendant le chargement.</li></ul>

- Installez/remplacez les piles fournies (Fig.B).
- Allumez/éteignez le casque (Fig.C).
- Allumez le transmetteur (Fig.D).
  - Mettez le casque en charge (Fig.E).
- Connectez le câble audio et réglez l'ATT (atténuation du signal d'entrée audio) (Fig.F).
  - Pour les baladeurs CD, les lecteurs MP3 et les autres appareils avec sortie triport 3,5 mm, réglez l'**ATT** sur **0 dB**.
  - Pour les chaînes hi-fi, les téléviseurs, les lecteurs DVD ou les autres appareils avec sortie RCA, réglez l'**ATT** sur **-8 dB**. (Fig.G : connecteur jack - cinch, non fourni).
  - Si votre source audio est dotée d'une sortie casque de 6,3 mm, utilisez l'adaptateur stéréo **3,5 mm à 6,3 mm** fourni (Fig.A).

#### 3 Voyants

Connexion établie	Voyant bleu sur le transmetteur et le casque	Marche
Chargement (≤ 70 <span> </span> %)	Voyant vert sur le transmetteur	Clignotement rapide
Chargement (> 70 <span> </span> %)	Voyant vert sur le transmetteur	Clignotement lent
Chargement (100 <span> </span> %)	Voyant vert sur le transmetteur	Marche
Batterie faible	Voyant bleu sur le casque	Clignotement rapide
Recherche	Voyant bleu sur le casque	Clignotement lent



## 4 Indications sonores

Un signal sonore	Batterie faible
Deux signaux sonores	Les piles sont presque épuisées.
Signal d'avertissement « <span> </span> bip <span> </span> »	Réglez le volume au niveau le plus haut/bas

Pour de plus amples informations sur le support produit, visitez le site **www.philips.com/support**

Hrvatski
----------

### 1 Sadržaj pakiranja (sl.A)

1) Slušalice	2) Priključna stanica
3) AC/DC adapter	4) Adapter od 3,5 - 6,3 mm
5) RCA na audio kabel od 3,5 mm	6) Kratke upute
7) 2 punjive AAA NiMH baterije (SBC HB900S)	

### 2 Početak korištenja

<div><span>☰</span></div> <div>Napomena</div>
<ul style="list-style-type: none"><li>Prije prvog korištenja slušalica isporučene baterije punite 5 sata.</li> <li>Ako glasnoća audio izvora nije dovoljna, odašiljač će se automatski isključiti.</li> <li>Stolna stanica ne odašilje audio signal tijekom punjenja.</li></ul>

- Umetanje/zamjena isporučenih baterija (sl.B).
- Uključivanje/isključivanje slušalica (sl.C)
- Uključivanje odašiljača (sl.D).
  - Punjenje slušalica (sl.E).
- Povezivanje audio izvora i ATT podešavanje (slabljenje uzlaznog audio signala) (sl.F).
  - Ako koristite prijenosni CD, MP3 ili drugi reproduktor: s izlaznim priključkom od 3,5 mm, postavite **ATT** na **0 dB**.
  - Ako koristite HiFi, TV, DVD ili drugi uređaj s RCA izlaznim priključkom, postavite **ATT** na **-8dB**. (sl. G: priključak za cinch, nije u kompletu).
  - Ako koristite audio uređaj s izlaznim priključkom za slušalice od 6,3 mm, upotrijebite isporučeni stereo adapter od 3,5 mm - 6,3 mm (sl.A).

#### 3 LED indikatori

Veza uspostavljena	Plavi LED indikator na odašiljaču i slušalicama	Uključeno
Punjenje (≤ 70% puno)	Zeleni LED indikator na odašiljaču	Brzo treperenje
Punjenje (> 70% puno)	Zeleni LED indikator na odašiljaču	Sporo treperenje
Punjenje (100% puno)	Zeleni LED indikator na odašiljaču	Uključeno
Baterija gotovo prazna	Plavi LED indikator na slušalicama	Brzo treperenje
Traženje	Plavi LED indikator na slušalicama	Sporo treperenje

#### Zvučni indikatori

Jedan zvučni signal	Baterija gotovo prazna
Dva zvučna signala	Baterija će se uskoro isprazniti.
Zvučni signal upozorenja	Postavljanje glasnoće na maksimalnu/minimalnu razinu

Daljnju podršku za proizvod potražite na web-stranici **www.philips.com/support**

Italiano
----------

### 1 Contenuto della confezione (Fig.A)

1) Cuffie	2) Docking station
3) Adattatore CA/CC	4) Adattatore 3,5 - 6,3 mm
5) RCA per cavo audio da 3,5 mm	6) Guida di avvio rapido
7) 2 batterie AAA ricaricabili NiMH (SBC HB900S)	

### 2 Operazioni preliminari

<div><span>☰</span></div> <div>Nota</div>
<ul style="list-style-type: none"><li>Prima di utilizzare le cuffie per la prima volta, caricare le batterie fornite in dotazione per almeno 5 ore.</li> <li>Se il volume della sorgente audio non è sufficiente, il trasmettitore si spegne automaticamente.</li> <li>La docking station di ricarica non trasmette segnali audio durante la ricarica.</li></ul>

- Installare/sostituire le batterie fornite in dotazione (Fig.B).
- Accendere/spengere le cuffie (Fig.C)
- Accensione del trasmettitore (Fig.D).
  - Caricare le cuffie (Fig.E).

- Collegare l'audio e regolare il sistema ATT (attenuazione del segnale audio in ingresso) (Fig.F).
  - Per lettori CD portatili, lettori MP3 o altri dispositivi con tre porte da 3,5 mm, impostare l'opzione **ATT** su **0 dB**.
  - Per sistemi HiFi, TV, lettori DVD o altri dispositivi con presa RCA, impostare l'opzione **ATT** su **-8 dB**. (Fig. G: connettore jack-cinch, non fornito in dotazione).
  - Per un dispositivo audio con uscita cuffie da 6,3 mm, utilizzare la presa adattatore stereo da 3,5 mm - 6,3 mm (Fig.A).

#### 3 Spie a LED

Collegamento stabile	LED blu su trasmettitore e cuffie	Accensione
In carica (carica ≤ 70%)	LED verde sul trasmettitore	Lampeggiamento rapido
In carica (carica > 70%)	LED verde sul trasmettitore	Luce lampeggiante lenta
In carica (carica 100%)	LED verde sul trasmettitore	Accensione
Batteria scarica	LED blu sulle cuffie	Lampeggiamento rapido
Ricerca...	LED blu sulle cuffie	Luce lampeggiante lenta

#### 4 Indicazioni audio

Un“bip”	Batteria scarica
“Bip, bip”	La batteria sta per scaricarsi.
Segnale acustico di avviso	Ruotare il volume al livello massimo/minimo

Per ulteriore assistenza, visitare il sito Web **www.philips.com/support**

Latviešu
----------

### 1 Komplektācija (A att.)

1) austiņas	2) dokstacija
3) mainstrāvas/līdzstrāvas adapteris	4) 3,5–6,3 mm adapteris
5) RCA līdz 3,5 mm audio kabelis	6) īsa lietošanas pamācība
7) 2 x AAA uzlādējamās NiMH baterijas (SBC HB900S)	

### 2 Lietošanas sākšana

<div><span>☰</span></div> <div>Piezīme</div>
<ul style="list-style-type: none"><li>Pirms lietot austiņas pirmo reizi uzlādējiet komplektā iekļautās baterijas četras stundas.</li> <li>Ja audio avota skaļums nav pietiekams, tad raidītājs automātiski izslēdzas.</li> <li>Jaudu nodrošinošā dokstacija neraida audio signālu uzlādes laikā.</li></ul>

- Komplektā iekļauto bateriju ievietošana/nomainīa (att.B)
- Austiņu ieslēgšana/izslēgšana (att.C)
- Raidītāja ieslēgšana (att.D).
  - Austiņu uzlāde (att.E).
- Audio kabeļa pieslēgšana un ATT noregulēšana (audio ieejas signāla pavājinājumu) (att.F).
  - Portatīvajam kompaktdisku atskaņotājam, MP3 atskaņotājam vai citām ierīcēm ar 3,5 mm trīskrāšņu ligzdas izeju pārslēdziet **ATT** uz **0 dB**.
  - HiFi, TV, DVD atskaņotājam vai citām ierīcēm ar RCA ligzdas izeju pārslēdziet **ATT** uz **-8 dB**. (Att. G: RCA savienotāja ligzda nav ietverta komplektā).
  - Izmantojot ar 6,3 mm austiņu izeju aprīkotas ierīces, lietojiet komplektā ietverto 3,5 mm – - 6,3 mm stereo adaptera spraudni (att.A).

#### Gaismas diožu indikācijas

Savienojums izveidots	Zīla raidītāja un austiņu gaismas diode	Ieslēgts
Notiek uzlāde (uzlāde ≤ 70%)	Zaļa raidītāja gaismas diode	Ātri mirgo
Notiek uzlāde (uzlāde > 70%)	Zaļa raidītāja gaismas diode	Lēni mirgo
Notiek uzlāde (uzlāde – 100%)	Zaļa raidītāja gaismas diode	Ieslēgts
Zems bateriju uzlādes līmenis	Zīla austiņu gaismas diode	Ātri mirgo
Meklēšana	Zīla austiņu gaismas diode	Lēni mirgo

#### Skaņas indikācijas

Viens pikstiens	Zems bateriju uzlādes līmenis
Divi pikstieni	Baterija drīz izlādēšies.
Brīdinājuma signāls “pikstiens”	Pagrieziet skaļumu līdz maks./minimālajam līmenim

Lai saņemtu turpmāku produkta atbalstu, lūdzu, apmeklējiet tīmekļa vietni **www.philips.com/support**

Lietuviškai
-------------

### 1 Kas yra rinkinyje (A pav.)

1) Ausinės	2) Priijungimo stotelė
3) AC/DC adapteris	4) 3,5 - 6,3 mm adapteris
5) RCA iki 3,5 mm garso kabelis	6) Greitos pradžios vadovas
7) 2 x AAA įkraunamos NiMH baterijos (SBC HB900S)	

### 2 Pradžia

<div><span>☰</span></div> <div>Pastaba</div>
<ul style="list-style-type: none"><li>Prieš pirmąjį ausinių naudojimą, įkraukite pakuotėje esančias baterijas bent 5 valandas.</li> <li>Jei garso šaltinio kokybė yra nepakankama, siųstuvas automatiškai išjungia.</li> <li>Energiją tiekianti prijungimo stotis įkrovimo metu neteikia garso signalo.</li></ul>

- Įdiegti / Pakeisti pridėtas baterijas (Pav.B).
- Įjungti / išjungti ausines (Pav.C)
- Siųstuvo galia (Pav.D).
  - Įkrauti ausines (Pav.E).
- Prijunkite garso kabelį ir nustatykite ATT (garso įėjimo signalo slopinimas) (Pav.F).
  - Jei naudojate nešiojamąjį CD grotuvą, MP3 grotuvą ar kitus įrenginius, turinčius 3,5 mm „Triport“ išvesties lizdą, perjunkite **ATT į 0dB**.
  - Jei naudojate „HiFi“, TV, DVD grotuvą ar kitus įrenginius, turinčius RCA išvesties lizdą, perjunkite **ATT į -8dB**. (Pav. G: Jungtis/RCA jungtis nepridėta).
  - Garso įrenginiui, kuriame yra 6,3 mm ausinių išvestis, naudokite pridėtą 3,5 mm - 6,3 mm stereo adapterio kištuką (Pav.A).

#### 3 LED indikacijos

Ryšys užmegztas	Siųstuvo ir ausinių įkrovos indikatorius mėlynas	Įjungta
Įkrauna (≤ 70 <span> </span> % įkrauta)	Siųstuvo įkrovos indikatorius žalias	Greitas mirksėjimas
Įkrauna (> 70 <span> </span> % įkrauta)	Siųstuvo įkrovos indikatorius žalias	Lėtas mirksėjimas
Įkrauna (100 <span> </span> % įkrauta)	Siųstuvo įkrovos indikatorius žalias	Įjungta
Baterija senka	Ausinių įkrovos indikatorius mėlynas	Greitas mirksėjimas
Ieškoma	Ausinių įkrovos indikatorius mėlynas	Lėtas mirksėjimas

#### 4 Garsumo indikacijos

Vienas pyptelėjimas	Baterija senka
Du pyptelėjimai	Baterija greitai išseks.
Įspėjamasis signalas „pypt“	Nustatykite maksimalaus / minimalaus lygio garsumą

Jei norite sužinoti daugiau apie produkto palaikymą, apsilankykite **www.philips.com/support**

Magyar
--------

### 1 A doboz tartalma (A ábra)

1) Fejhallgató	2) Dokkolóegység
3) AC/DC adapter	4) 3,5 - 6,3 mm adapter
5) RCA - 3,5 mm audiókábel	6) Gyors üzembe helyezési útmutató
7) 2 db AAA NiMH akkumulátor (SBC HB900S)	

### 2 RCA-RCA kábel

<div><span>☰</span></div> <div>Megjegyzés</div>
<ul style="list-style-type: none"><li>A fejhallgató első használatá előtt legalább 5 órán keresztül töltsd az akkumulátorokat.</li> <li>Ha az audioforrás hangereje nem megfelelő, az adókészülék automatikusan kikapcsol.</li> <li>A feltöltésre alkalmas dokkolóegység nem továbbít audiojeleket töltés közben.</li></ul>

- A mellékelt akkumulátorok behelyezése/cseréje (B ábra)
- A fejhallgató be- és kikapcsolása (C ábra)
- Az adókészülék bekapcsolása (D ábra)
  - A fejhallgató töltése (E ábra)
- Audiokapcsolat és az ATT bekapcsolása (a bemenő audiojel csökkenése) (F ábra)
  - Hordozható CD-lejátszó, MP3-lejátszó és egyéb, 3,5 mm-es háromtűs csatlakozóval rendelkező készülék esetén az **ATT** beállítása legyen **0dB**.
  - HiFi, TV, DVD-lejátszó vagy más, RCA-aljzattal ellátott készülékek esetén az **ATT** beállítása legyen **-8dB**. (G ábra: A jack - cinch csatlakozó nem tartozék).

- 6,3 mm-es fejhallgató-kimenettel rendelkező audioszerek esetén használja a mellékelt 3,5 mm - 6,3 mm sztereo adaptercsatlakozót (A ábra)

#### 3 A LED jelzései

Kapcsolat létrejött	Adókészülék és fejhallgató - kék LED	Be
Töltés (≤ 70% kész)	Adókészülék - zöld LED	Gyors villogás
Töltés (> 70% kész)	Adókészülék - zöld LED	Lassú villogás
Töltés (100% kész)	Adókészülék - zöld LED	Be
Alacsony töltésszint	Fejhallgató - kék LED	Gyors villogás
Keresés	Fejhallgató - kék LED	Lassú villogás

#### 4 Hangjelzések

Egy csipogás	Alacsony töltésszint
Folyamatos csipogás	Az akkumulátor hamarosan lemerül.
„Sípoló” figyelmeztető	Hangerő maximum/minimum szintre hangjelzés

További terméktámogatásért látogasson el a következő oldalra: **www.philips.com/support**

Nederlands
------------

### 1 Wat zit er in de doos? (Afb.A)

1) Hoofdtelfoon	2) Basisstation
3) Netspanningsadapter	4) Verloopstekker (3,5 naar 6,3 mm)
5) Audiokabel (RCA naar 3,5 mm)	6) Snelstartgids
7) 2 oplaadbare AAA-batterijen, NiMH (SBC HB900S)	

### 2 Aan de slag

<div><span>☰</span></div> <div>Opmerking</div>
<ul style="list-style-type: none"><li>Laad de batterijen minstens 5 uur op voordat u de hoofdtelfoon voor het eerst gebruikt.</li> <li>Als het volume van de audiobron te laag is, wordt de zender automatisch uitgeschakeld.</li> <li>Het basisstation met oplader geeft geen audiosignaal tijdens het opladen.</li></ul>

- De meegeleverde batterijen plaatsen/vervangen (afb. B).
- De koptelefoon in- en uitschakelen (afb. C).
- De zender inschakelen (afb. D).
  - De koptelefoon opladen (afb. E).
- Audio aansluiten en ATT aanpassen (demping van het audio-ingangssignaal) (afb. F).
  - Voor een draagbare CD-speler; MP3-speler of ander apparaat met een triport-uitgang van 3,5 mm stelt u **ATT** in op **0dB**.
  - Voor HiFi, TV, DVD-speler of een ander apparaat met een RCA-uitgang stelt u **ATT** in op **-8dB**. (Afb. G: Kabel voor aansluiting naar RCA, niet meegeleverd).
  - Voor een audioapparaat met een hoofdtelefoonuitgang van 6,3 mm gebruikt u de meegeleverde verloopstekker (3,5 naar 6,3 mm) (Afb.A).

#### 3 LED-indicators

Verbinding tot stand gekomen	Blauwe LED op zender en hoofdtelefoon	Aan
Opladen (≤ 70% opgeladen)	Groene LED op zender	Snel knipperend
Opladen (> 70% opgeladen)	Groene LED op zender	Langzaam knipperend
Opladen (100% opgeladen)	Groene LED op zender	Aan
Batterij bijna leeg	Blauwe LED op hoofdtelefoon	Snel knipperend
Zoekt	Blauwe LED op hoofdtelefoon	Langzaam knipperend

#### 4 Indicaties van geluid

Eén pieptoon	Batterij bijna leeg
Dubbele pieptoon	De batterij is vrijwel volledig leeg.
Waarschuwingstoon, één pieptoon	Volume is ingesteld op maximum- of minimumniveau

Ga voor meer productondersteuning naar **www.philips.com/support**

Polski
--------

### 1 Zawartość opakowania (rys.A)

1) Słuchawki	2) Stacja dokująca
3) Zasilacz AC/DC	4) Przełączówka 3,5–6,3 mm
5) Przewód audio RCA – 3,5 mm	6) Skrócona instrukcja obsługi
7) 2 akumulatory AAA NiMH (SBC HB900S)	

#### 2 Przygotowywanie do pracy

<div><span>☰</span></div> <div>Uwaga</div>
<ul style="list-style-type: none"><li>Przed pierwszym użyciem słuchawek ładuj dołączone do zestawu akumulatory przez co najmniej 5 godzin.</li> <li>Jeśli głośność źródła nie jest wystarczająca, nadajnik wyłącza się automatycznie.</li> <li>Zasilająca stacja dokująca nie przekazuje sygnału audio podczas ładowania.</li></ul>

- Włóż/Wymień dołączone do zestawu akumulatory (rys. B).
- Włącz/wyłącz słuchawki (rys. C)
- Włącz nadajnik (rys. D).
  - Naladuj słuchawki (rys. E).
- Podłącz dźwięk i wyreguluj ATT (Osłabienia sygnału wejściowego audio) (rys. F).
  - W przypadku przenośnego odtwarzacza CD, MP3 lub innych urządzeń z trzyportowym wyjściem 3,5 mm przełącz **ATT** na **0 dB**.
  - W przypadku wieży Hi-Fi, telewizora, odtwarzacza DVD lub innych urządzeń z gniazdem RCA przełącz **ATT** na **-8 dB**. (Rys. G: Gniazdo do złącza cinch, niedołączone do zestawu).
  - W przypadku urządzenia audio z 6,3-milimetrowym gniazdem słuchawek, skorzystaj z przejściówki 3,5 mm – 6,3 mm (rys.A).

#### 3 Wskaźniki LED

Połączenie nawiązane	Niebieski wskaźnik LED na nadajniku i słuchawkach	Wł.
Ładowanie (≤ 70%)	Zielony wskaźnik LED na nadajniku	Szybkie miganie
Ładowanie (> 70%)	Zielony wskaźnik LED na nadajniku	Wolne miganie
Ładowanie (100%)	Zielony wskaźnik LED na nadajniku	Wł.
Niski poziom nałado-wania akumulatora	Niebieski wskaźnik na słuchawkach	Szybkie miganie
Wyszukiwanie	Niebieski wskaźnik na słuchawkach	Wolne miganie

#### 4 Wskaźniki dźwięku

Jeden sygnał	Niski poziom naładowania akumulatora
Podwójny sygnał	Akumulator jest niemal rozładowany.
Pojedynczy dźwięk ostrzegawczy	Obrócenie pokrętki regulacji głośności do poziomu maksymalnego/minimalnego

Więcej informacji technicznych można znaleźć na stronie internetowej **www.philips.com/support**

Português
-----------

### 1 Conteúdo da embalagem (Fig.A)

1) Auscultadores	2) Estação de base
3) Adaptador CA/CC	4) Adaptador de 3,5 - 6,3 mm
5) RCA para cabo áudio	6) Guia de início rápido de 3,5 mm
7) 2 pilhas recarregáveis AAA NiMh (SBC HB900S)	

#### 2 Introdução

<div><span>☰</span></div> <div>Introdução</div>
<ul style="list-style-type: none"><li>Antes de utilizar os auscultadores pela primeira vez, carregue as baterias fornecidas durante 5 horas, no mínimo.</li> <li>Se o volume da fonte de áudio for insuficiente, o transmissor desliga-se automaticamente.</li> <li>A estação de base para carregamento não transmite um sinal de áudio durante o carregamento.</li></ul>

- Colocar/substituir as baterias fornecidas (Fig. B).
- Ligar/desligar os auscultadores (Fig. C)
- Ligar o transmissor (Fig. D).
  - Carregar os auscultadores (Fig. E).
- Ligar o áudio e ajustar a ATT (Atenuação do sinal de entrada áudio) (Fig. F).
  - Para leitores de CD portáteis, leitores MP3 ou outros dispositivos com saída triport de 3,5 mm, mude a **ATT** para **0 dB**.
  - Para Hi-Fi, televisores, leitores de DVD ou outros dispositivos com saída RCA, mude a **ATT** para **-8 dB**. (Fig. G: Ficha para conector cinch, não fornecida).
  - Para um dispositivo áudio com uma saída para auscultadores de 6,3 mm, utilize o adaptador estéreo de 3,5 mm para 6,3 mm (fig.A).

#### 3 Indicações de LED

Ligação estabelecida	LED azul no transmissor e auscultadores	Ligar
Carregamento (≤ 70%)	LED verde no transmissor	Intermitência rápida
Carregamento (> 70%)	LED verde no transmissor	Intermitência lenta
Carregamento (100%)	LED verde no transmissor	Ligar

Pouca carga	LED azul nos auscultadores	Intermitência rápida
A pesquisar	LED azul nos auscultadores	Intermitência lenta

#### 4 Indicações sonoras

Um sinal sonoro	Pouca carga
Dois sinais sonoros	Bateria vai desligar-se brevemente.
Sinal do tom de alerta	Mude o volume para o nível máximo/ mínimo

Para obter mais assistência relativa ao produto, visite **www.philips.com/support**

Română
--------

### 1 Ce se află în cutie (Fig.A)

1) Câști	2) Stație de andocare
3) Adaptor CA/CC	4) Adaptor de 3,5 - 6,3 mm
5) RCA la cablu audio de 3,5 mm	6) Ghid de inițiere rapidă
7) 2 baterii reîncărcabile AAA NiMH (SBC HB900S)	

#### 2 Primii pași

<div><span>☰</span></div> <div>Notă</div>
<ul style="list-style-type: none"><li>Înaintea primei utilizări a câștilor, încărcați bateriile furnizate minim 5 ore.</li> <li>Dacă volumul sursei audio este insuficient, transmițătorul se opreste automat.</li> <li>Stația de andocare cu alimentare nu transmite semnal audio în timpul încărcării.</li></ul>

- Instalați/Înlocuiți bateriile furnizate (Fig. B).
- Porniți transmițătorul (Fig.C).
- Oprți câștile și încărcați câștile (Fig.D).
  - Încărcați câștile (fig. E).
- Conectați dispozitivul audio și reglați **ATT** (atenuarea semnalului de intrare audio) (Fig.E).
  - Pentru player CD portabil, player MP3 sau alte dispozitive cu mufă de ieșire triport de 3,5 mm, comutați **ATT** la **0dB**.
  - Pentru HiFi, televizor; player DVD sau alte dispozitive cu mufă de ieșire RCA, comutați **ATT** la **-8dB**. (fig. G: Jack la conector RCA, nefurnizat).
  - Pentru un dispozitiv audio cu ieșire pentru câști de 6,3 mm, utilizați conectorul adaptor stereo furnizat de 3,5 mm - 6,3 mm (fig.A).

#### 3 Indicații prin LED

Conexiune stabilită	LED albastru pe trans
---------------------	-----------------------