

Registrare il prodotto e richiedere assistenza all'indirizzo

www.philips.com/welcome

S9

S9A

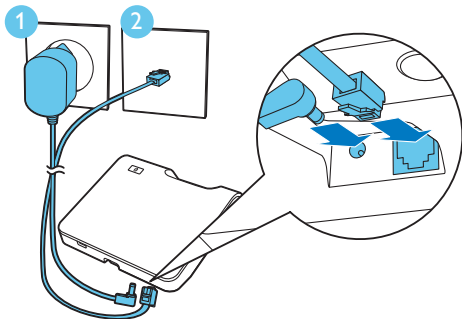


Guida rapida


PHILIPS

1 Eseguire le operazioni preliminari

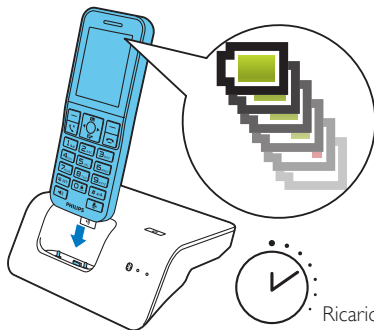
Collegamento della base



Configurazione del telefono

- 1 Premere  fino a che non compare la scritta Philips.
- 2 Impostare il paese e la lingua.
- 3 Impostare la data e l'ora.

Carica del telefono



Ricaricare 5 ore

 > 84%

 68% - 84%

 52% - 68%

 36% - 52%

 20% - 36%

 < 20%

Lampeggiante: batteria scarica

Avanzamento: ricarica in corso


2 Bluetooth

Associazione di S9/S9A con il proprio telefono cellulare



Il modello S9/S9A è dotato di tecnologia MobileLink per:

- per ricevere ed effettuare chiamate su rete fissa e mobile
- scaricare i contatti della rubrica del proprio telefono cellulare

Per utilizzare MobileLink per prima cosa associare il proprio telefono cellulare con S9/S9A utilizzando il Bluetooth:

- 1 Assicurarsi che il Bluetooth sia attivo sul telefono cellulare e che quest'ultimo si trovi in modalità di ricerca.
- 2 Tenere premuto  sulla base fino a che i LED Bluetooth non iniziano a lampeggiare.
- 3 Sul telefono cellulare, selezionare **Philips S9** ed effettuare il collegamento.

4 Se necessario inserire il codice PIN (0000) sul telefono cellulare.

- ↳ Quando S9/S9A e il telefono cellulare sono associati,  o  vengono visualizzati sullo schermo del ricevitore. Il LED corrispondente sulla base rimane acceso.



Nota

- L'antenna Bluetooth si trova sulla base. Assicurarsi che il telefono cellulare si trovi nel raggio di 10 metri (senza ostruzioni tra il ricevitore e la base) dalla base.
- È possibile associare i modelli S9/S9A con 2 telefoni cellulari allo stesso tempo.

3 Divertiti

Chiamata

Composizione di un numero

- 1 Comporre il numero telefonico.
- 2 Premere ◀ / ▶ per selezionare la rete fissa o la rete mobile (🏠 / 📞 / 📶) da cui si desidera effettuare la chiamata.
- 3 Premere 📞 / 🔊 per effettuare la chiamata.

Accettazione di una chiamata

Per rispondere a una chiamata, premere 📞 / 🔊 quando il telefono squilla.

Fine di una chiamata

- Per terminare una chiamata, premere 📞.
- Premere 📞 oppure 🗑️ per regolare il volume durante una chiamata.

Aggiunta di un contatto

- 1 Premere 📞 > [Opzion] > [Agg. nuovo].
- 2 Seguire le istruzioni a video.

Segreteria telefonica (solo per S9A)

Registrazione di un messaggio

- 1 Selezionare [Menu] > 📞 > [Messaggio].
- 2 Seguire le istruzioni a video.

Ascolto dei messaggi in arrivo

- 1 Selezionare [Menu] > 📞 > [Esegui], quindi premere [OK] per confermare.
- 2 Selezionare un messaggio.

Eliminazione di un messaggio in entrata

- 1 Quando si ascolta un messaggio, premere [Opzion] per accedere al menu delle opzioni.
- 2 Selezionare [Elimina], quindi premere [OK] per confermare.

i

Manuale di istruzioni



Consultare il manuale dell'utente fornito assieme al telefono.

Online



Eseguire la registrazione su www.philips.com/support per ottenere la versione gratuita del software Philips Phone Manager per il proprio computer e l'ultima versione software per il proprio telefono.

Quando su un prodotto si trova il simbolo del bidone dei rifiuti con una croce, significa che tale prodotto è soggetto alla Direttiva Europea 2002/96/EC.

2014 © WOOX Innovations Limited.

Tutti i diritti riservati.

Philips e il logo a forma di scudo Philips sono marchi registrati di Koninklijke Philips N.V. Questi ultimi vengono utilizzati da WOOX Innovations Limited su licenza da parte di Koninklijke Philips N.V.

CE 0168



QSG_S9A
34_IT_V4.0
WK13495