

Toujours là pour vous aider

Enregistrez votre produit et obtenez de l'assistance sur le site
www.philips.com/support

AJ2000



Mode d'emploi

PHILIPS

Table des matières

1 Important	2
Sécurité	2

2 Votre radio-réveil	3
Introduction	3
Contenu de l'emballage	3
Présentation du radio-réveil	4

3 Prise en main	5
Installation des piles	5
Alimentation	5
Réglage de l'horloge	6
Mise sous tension	6

4 Écoute de stations de radio FM	7
Installation de l'antenne FM	7
Réglage des stations de radio FM	7
Mémorisation automatique des stations de radio FM	7
Programmation manuelle des stations de radio FM	7
Sélection d'une station de radio FM présélectionnée	8
Réglage du volume	8

5 Réglage de l'alarme	9
Réglage de l'alarme	9
Activation/désactivation de l'alarme	9
Répétition de l'alarme	9

6 Autres fonctions	10
Réglage de l'arrêt programmé	10
Réglage de la luminosité de l'écran	10

7 Informations sur le produit	11
Spécificités	11

8 Dépannage	12
--------------------	----

9 Avertissement	13
Protection de l'environnement	13

1 Important

Sécurité



Avertissement

- Ne retirez jamais le boîtier de ce radio-réveil.
 - Ne graissez jamais aucun composant de ce radio-réveil.
 - Ne posez jamais le radio-réveil sur un autre équipement électrique.
 - Conservez ce radio-réveil à l'abri des rayons du soleil, des flammes nues et de toute source de chaleur.
 - Veillez à maintenir un accès facile au cordon d'alimentation, à la prise ou à l'adaptateur pour débrancher le radio-réveil.
-
- Lisez et suivez ces instructions.
 - Assurez-vous que l'espace libre autour du radio-réveil est suffisant pour la ventilation.
 - Utilisez uniquement les pièces de fixation/ accessoires spécifié(e)s par le fabricant.
 - Utilisez uniquement des alimentations indiquées dans le mode d'emploi.
 - Débranchez ce radio-réveil en cas d'orage ou pendant les longues périodes d'inutilisation.
 - Utilisation des piles ATTENTION – Pour éviter les fuites de piles pouvant endommager le radio-réveil ou entraîner des blessures corporelles ou des dégâts matériels, respectez les consignes suivantes :
 - Installez la pile correctement, avec les signes + et - orientés comme indiqué sur le radio-réveil.
 - Enlevez la pile lorsque le radio-réveil n'est pas utilisé pendant un long moment.
 - La pile ne doit pas être exposée à une chaleur excessive (lumière du soleil, feu ou source assimilée).
 - Le radio-réveil ne doit pas être exposé à des fuites ou à des éclaboussures.
 - Ne placez pas d'objets susceptibles de l'endommager sur votre radio-réveil (par exemple, objets remplis de liquide ou bougies allumées).

- Si la fiche de l'adaptateur plug-in Direct est utilisée comme dispositif de découplage, elle doit rester facilement accessible.

Risque d'ingestion des piles !

- L'appareil peut contenir une pile bouton susceptible d'être ingérée. Conservez la pile hors de portée des enfants en permanence. En cas d'ingestion, la pile peut entraîner des blessures graves, voire la mort. De sévères brûlures internes peuvent survenir dans les deux heures après l'ingestion.
- Si vous soupçonnez qu'une pile a été avalée ou placée dans une partie du corps, consultez immédiatement un médecin.
- Lorsque vous changez les piles, veillez à toujours maintenir toutes les piles neuves et usagées hors de portée des enfants. Assurez-vous que le compartiment à pile est entièrement sécurisé après avoir remplacé la pile.
- Si le compartiment à pile ne peut pas être entièrement sécurisé, n'utilisez plus le produit. Maintenez-le hors de portée des enfants et contactez le fabricant.



Remarque

- La plaque signalétique est située sous l'appareil.

2 Votre radio-réveil

Félicitations pour votre achat et bienvenue chez Philips ! Pour profiter pleinement de l'assistance offerte par Philips, enregistrez votre produit à l'adresse suivante : www.philips.com/welcome.

Introduction

Avec ce radio-réveil, vous pouvez :

- écouter la radio FM ;
- afficher l'heure ; et
- définir deux alarmes.

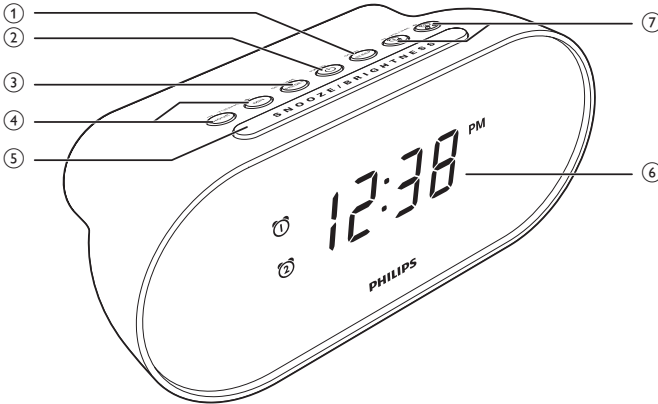
Contenu de l'emballage

Vérifiez et identifiez les différentes pièces contenues dans l'emballage :

- Radio-réveil
- Documents imprimés



Présentation du radio-réveil



① SCAN/SLEEP

- Permet de rechercher et de mémoriser des stations de radio automatiquement.
- Permet de régler l'arrêt programmé.

② ⏻ / RADIO

- Permet d'allumer ou d'éteindre la radio.

③ SET TIME/PRESET

- Régler l'heure.
- Permet de programmer manuellement des stations de radio FM.
- Permet de choisir une présélection radio.

④ HOUR/MIN/- TUNING +

- Permet de régler l'heure et les minutes.
- Permet de sélectionner des stations de radio FM.

⑤ SNOOZE/BRIGHTNESS

- Permet de procéder au rappel d'alarme.
- Permet de régler la luminosité de l'écran.

⑥ Afficheur

- Permet d'afficher l'état en cours.

⑦ 🔊 / 🔊 / - VOLUME +

- Permet de régler l'alarme.
- Permet d'activer ou de désactiver l'alarme.
- Régler le volume.

3 Prise en main

Les instructions fournies dans ce chapitre doivent être suivies dans l'ordre énoncé.

Installation des piles

! Attention

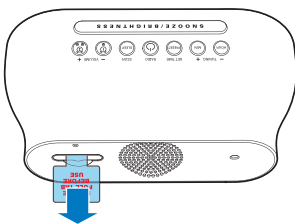
- Risque d'explosion ! Tenez la pile à l'abri de toute source de chaleur; des rayons du soleil et du feu. Ne jetez jamais la pile dans le feu.
- Risque d'explosion si la pile n'est pas remplacée correctement. Remplacez-la uniquement par le même type de piles.
- Les piles contiennent des substances chimiques : elles doivent donc être mises au rebut de manière adéquate.

☰ Remarque

- L'appareil peut être alimenté sur secteur (CA) uniquement. La pile au lithium CR2032 permet de sauvegarder l'heure et l'alarme uniquement.
- Lorsque le courant est coupé, le rétroéclairage de l'afficheur est éteint.

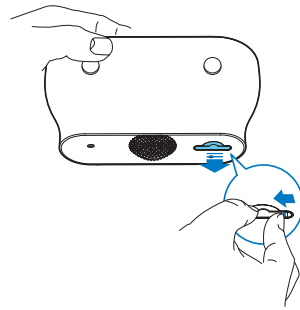
Avant la première utilisation :

Retirez la languette de protection de la pile pour lui permettre de fonctionner.

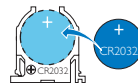


Pour remplacer la pile :

- 1 Poussez le clip vers la gauche et retirez le compartiment de la pile.



- 2 Insérez 1 pile CR2032 en respectant la polarité (+/-), comme illustré.

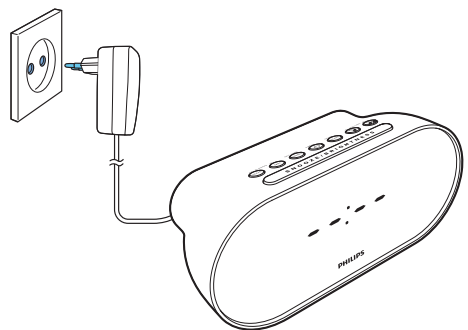


Alimentation

! Attention

- Risque d'endommagement du produit ! Assurez-vous que la tension d'alimentation correspond à la valeur de tension imprimée au dos ou sous le radio-réveil.
- Risque d'électrocution ! Lorsque vous débranchez la prise secteur; tirez sur la fiche électrique, jamais sur le cordon.

Branchez l'adaptateur secteur sur la prise secteur.



Réglage de l'horloge

- 1 En mode veille, maintenez le bouton **SET TIME** enfoncé pendant 2 secondes pour activer le mode de réglage de l'horloge.
↳ [24H] commence à clignoter.
- 2 Appuyez sur **HOUR** ou **MIN** pour définir le format 12/24 heures.
- 3 Appuyez sur **SET TIME** pour confirmer.
- 4 Appuyez plusieurs fois sur **HOUR** et **MIN** pour régler l'heure et les minutes.
- 5 Appuyez sur **SET TIME** pour confirmer.
↳ L'heure s'affiche.

Mise sous tension

- Appuyez sur ϕ pour allumer la radio.
↳ Le produit bascule en mode tuner FM.

Activation du mode veille d'économie d'énergie

- Appuyez à nouveau sur la touche ϕ pour passer en mode veille d'économie d'énergie.
↳ L'horloge s'affiche (si elle a été réglée).

4 Écoute de stations de radio FM

Installation de l'antenne FM

Pour une meilleure réception, déployez entièrement l'antenne en tire-bouchon et ajustez sa position.



Remarque

- Pour éviter les interférences, placez l'antenne aussi loin que possible de tout autre appareil électrique.

Réglage des stations de radio FM

- 1 Appuyez sur **RADIO** pour allumer la radio FM.
- 2 Maintenez le bouton **- TUNING +** enfoncé pendant deux secondes.
 - ↳ Le radio-réveil se règle automatiquement sur une station présentant un signal puissant.
- 3 Répétez l'étape 2 pour régler d'autres stations de radio.

Pour régler une station manuellement :
En mode tuner, appuyez plusieurs fois sur **- TUNING +** pour sélectionner une fréquence.

Mémorisation automatique des stations de radio FM

Remarque

- Vous pouvez mémoriser jusqu'à 20 stations de radio FM.

En mode tuner FM, maintenez la touche **SCAN** enfoncée pendant 2 secondes.

- ↳ Le radio-réveil mémorise automatiquement toutes les stations de radio FM disponibles.
- ↳ La première station disponible est automatiquement diffusée.

Programmation manuelle des stations de radio FM

Remarque

- Vous pouvez mémoriser jusqu'à 20 stations de radio FM.

- 1 En mode tuner FM, réglez une station de radio FM.
- 2 Maintenez le bouton **PRESET** enfoncé pendant deux secondes.
 - ↳ Le numéro de présélection se met à clignoter.
- 3 Appuyez sur **HOUR** ou **MIN** pour sélectionner un numéro.
- 4 Appuyez de nouveau sur **PRESET** pour confirmer.
- 5 Répétez les étapes 1 à 4 pour mémoriser d'autres stations de radio.

Remarque

- Pour effacer une station présélectionnée, mémorisez une autre station à sa place.

Sélection d'une station de radio FM présélectionnée

En mode tuner FM, appuyez plusieurs fois sur **PRESET** pour sélectionner une station de radio présélectionnée.

Réglage du volume

Tout en écoutant la radio, appuyez sur **-VOLUME +** à plusieurs reprises pour augmenter ou diminuer le volume.

5 Réglage de l'alarme

Réglage de l'alarme

Vous pouvez paramétrer deux alarmes à des heures différentes.



Remarque

- Assurez-vous que vous avez correctement réglé l'horloge.

- 1 En mode veille, maintenez le bouton ou enfoncé pendant 2 secondes pour activer le mode de réglage de l'alarme.
↳ Les chiffres des heures et des minutes et l'icône d'alarme (ou) commencent à clignoter.
- 2 Appuyez sur **hour** et **min** à plusieurs reprises pour définir l'heure et les minutes.
- 3 Appuyez sur ou sur pour confirmer.
- 4 Appuyez sur **hour** ou **min** pour sélectionner une source d'alarme : le buzzer ou la dernière station FM écoutée.
- 5 Appuyez de nouveau sur ou pour confirmer.



Conseil

- Le volume de l'alarme n'est pas réglable, mais augmentera progressivement pour vous réveiller en douceur.

Activation/désactivation de l'alarme

Appuyez plusieurs fois sur ou pour activer ou désactiver l'alarme.

- ↳ L'icône de l'alarme (ou) s'affiche si l'alarme est activée ; elle disparaît si l'alarme est désactivée.
- Pour arrêter l'alarme, appuyez sur le bouton correspondant ou .
- ↳ L'alarme se déclenche automatiquement les jours suivants.

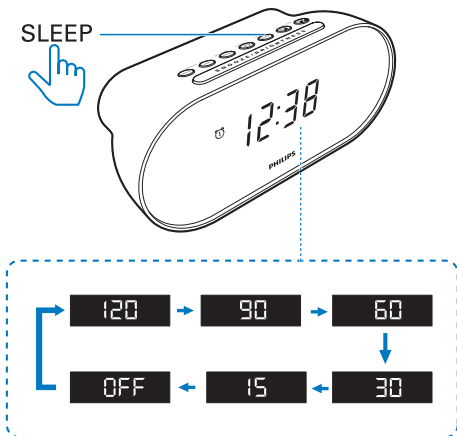
Répétition de l'alarme

Lorsque l'alarme se déclenche, appuyez sur **SNOOZE**.

- ↳ L'alarme s'éteint, puis se déclenche de nouveau neuf minutes plus tard.

6 Autres fonctions

Réglage de l'arrêt programmé



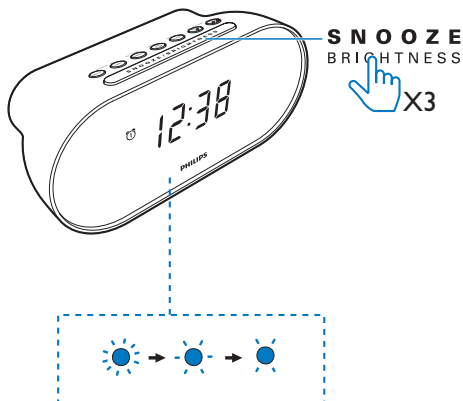
Appuyez sur **SLEEP** à plusieurs reprises pour sélectionner la période d'arrêt programmé (en minutes).

- ↳ Le radio-réveil bascule automatiquement en mode veille après une période prédéfinie.

Pour désactiver l'arrêt programmé :

En mode de réglage de l'arrêt programmé, appuyez sur **SLEEP** à plusieurs reprises jusqu'à ce que **[OFF]** (désactivé) s'affiche.

Réglage de la luminosité de l'écran



Appuyez plusieurs fois sur **BRIGHTNESS** pour sélectionner différents niveaux de luminosité :

- Fort
- Moyen
- Faible

7 Informations sur le produit



Remarque

- Les informations sur le produit sont sujettes à modifications sans notification préalable.

Spécificités

Amplificateur

Puissance de sortie nominale	0,7 W RMS
Réponse en fréquence	75 Hz - 12,5 KHz, +/3 dB

Tuner

Gamme de fréquences (FM)	87,5 – 108 MHz
Grille de syntonisation	50 kHz
– Mono, rapport signal/bruit 26 dB	< 22 dBf
Sélectivité de recherche	< 35 dBf
Distorsion harmonique totale	< 2 %
Rapport signal/bruit	> 50 dB

Haut-parleur

Impédance	8 ohms
Enceinte	1 x 1,5" à gamme étendue
Sensibilité	81 ± 3 dB/m/W

Informations générales

Alimentation (adaptateur secteur)	Marque : Philips ;
	Modèle : GQ05-050050-AG
	Entrée : 100 - 240 V~ ; 50/60 Hz ; 0,3 A max
	Sortie : CC 5 V ; 500 mA
Consommation électrique en mode de fonctionnement	1,5 W
Consommation électrique en mode veille Éco	< 1 W
Dimensions - Unité principale (l x H x P)	185 x 85 x 81 mm
Poids - Unité principale	0,3 kg

8 Dépannage



Avertissement

- Ne retirez jamais le boîtier de l'appareil.

Pour que votre garantie reste valide, n'essayez jamais de réparer le système vous-même. En cas de problème lors de l'utilisation de cet appareil, vérifiez les points suivants avant de faire appel au service d'assistance. Si aucune solution à votre problème n'a été trouvée, visitez le site Web Philips (www.philips.com/support). Lorsque vous contactez Philips, placez votre appareil à portée de main et gardez le numéro de modèle et le numéro de série à disposition.

Pas d'alimentation

- Assurez-vous que la fiche d'alimentation du radio-réveil est correctement branchée.
- Assurez-vous que la prise secteur est alimentée.

Aucune réponse du radio-réveil

- Débranchez et rebranchez la prise d'alimentation secteur, puis mettez à nouveau votre radio-réveil sous tension.

Mauvaise qualité de la réception radio

- Éloignez le radio-réveil des autres appareils électroniques pour éviter les interférences radio.
- Déployez entièrement l'antenne en tire-bouchon et modifiez-en la position.

L'alarme ne fonctionne pas

- Réglez correctement l'horloge/alarme.

9 Avertissement

Toute modification apportée à cet appareil qui ne serait pas approuvée expressément par Gibson Innovations peut invalider l'habilitation de l'utilisateur à utiliser l'appareil.

Par la présente, Gibson Innovations déclare que ce produit est conforme aux exigences essentielles et autres dispositions pertinentes de la directive 2014/53/UE. La déclaration de conformité est disponible sur le site www.philips.com/support.

Protection de l'environnement

Mise au rebut de votre produit et de la pile en fin de vie



Cet appareil a été conçu et fabriqué avec des matériaux et des composants de haute qualité pouvant être recyclés et réutilisés.



Ce symbole sur un produit indique que ce dernier est conforme à la directive européenne 2012/19/UE.



Ce symbole signifie que le produit contient des piles conformes à la directive européenne 2013/56/EU, qui ne doivent pas être mises au rebut avec les déchets ménagers.

Renseignez-vous sur votre système local de gestion des déchets d'équipements électriques et électroniques et sur la mise au rebut des piles. Respectez la réglementation locale et ne

jetez pas ce produit et les piles avec les ordures ménagères. La mise au rebut correcte de vos anciens appareils et des piles aide à préserver l'environnement et la santé.

Retrait des piles jetables

Pour retirer les piles jetables, consultez la section consacrée à l'installation des piles.

Informations sur l'environnement

Tout emballage superflu a été évité. Nous avons fait notre possible pour permettre une séparation facile de l'emballage en trois matériaux : carton (boîte), pâte à papier (amortisseur de chocs) et polyéthylène (sacs, feuille protectrice en mousse).

Votre appareil se compose de matériaux recyclables et réutilisables à condition d'être démontés par une entreprise spécialisée.

Respectez les réglementations locales pour vous débarrasser des emballages, des piles usagées et de votre ancien équipement.



Copyright © 2015 Gibson Innovations Limited. Revised Edition © 2017
This product has been manufactured by, and is sold under the responsibility
of Gibson Innovations Ltd., and Gibson Innovations Ltd. is the warrantor in
relation to this product.
Philips and the Philips Shield Emblem are registered trademarks of Koninklijke
Philips N.V. and are used under license.

AJ2000_12_UM_V4.0

