

A termék regisztrációja és a rendelkezésre álló támogatás igénybevétele a következő weboldalon lehetséges:

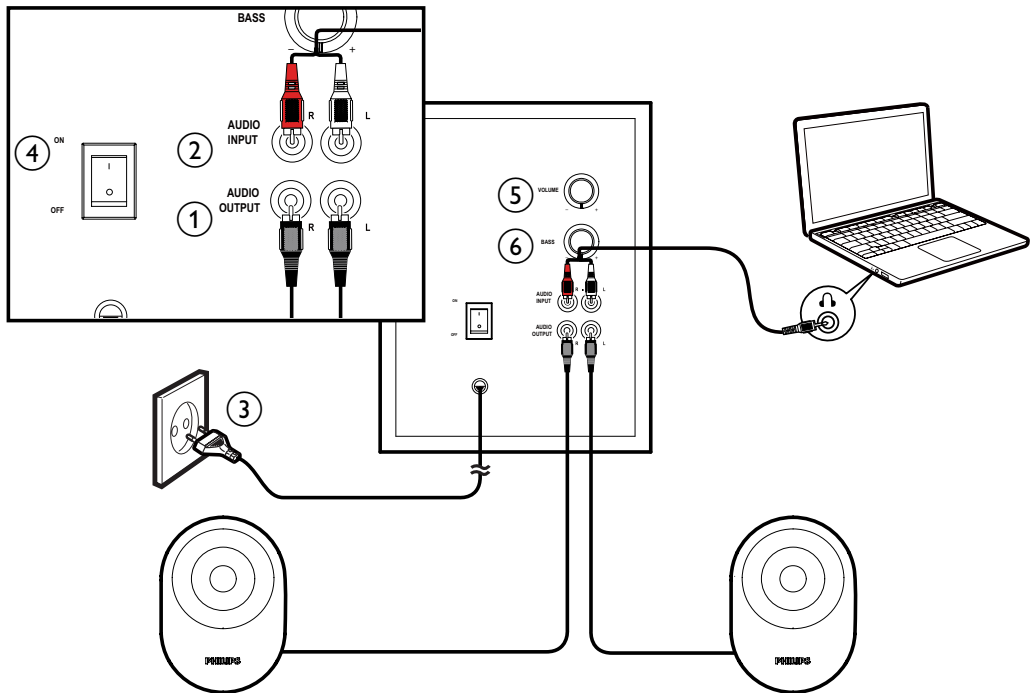
www.philips.com/welcome

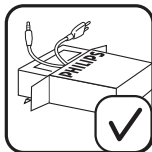
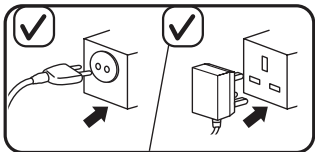
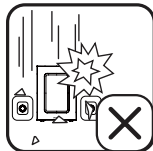
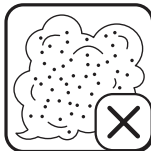
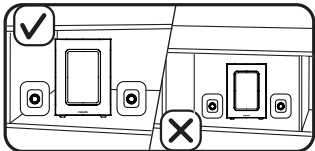
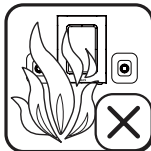
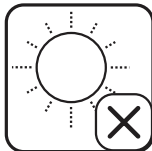
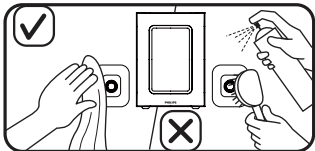
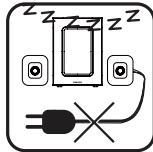
Multimedia Speakers
SPA4350



HU Felhasználói kézikönyv

PHILIPS





Termékinformációk

| | |
|-----------------------------|---------------------------|
| Váltakozó áramú bemenet | 100-240V~, 50/60Hz, 200mA |
| Kimeneti teljesítmény (RMS) | 30W |

Figyelmeztetés: 1. A terméket óvja a rácsepegő vagy ráfröccsenő folyadékoktól, illetve ne helyezzen rá folyadékot tartalmazó edényeket, például vázát. 2. A tápellátás akkor van teljesen lecsatlakoztatva, ha a termék hálózati csatlakozódugója ki van húzva a fali aljzathból. 3. A termék rendeltetésszerű használata során a hálózati csatlakozódugóhoz való hozzáférést nem szabad eltorlaszolni, annak könnyen hozzáférhetőnek kell lennie. 4. Ne helyezzen nyílt lánggal égő tárgyakat, pl. égő gyertyát a termékekre. 5. Ha a hálózati csatlakozódugó vagy készülékcsatlakozó használatos megszakítóeszközként, akkor mindig működőképesnek kell lennie. 6. A típustábla a készülék alján található. 7. A készülék borítását megbontani tilos.

MEGJEGYZÉS: A használat előtt ellenőrizze, hogy a multimédiás hangszugárzó beállításai megfelelőek-e.

Üzembe helyezés:

- 1 Illessze be a hangszugárzó csatlakozóját az audiokimenetbe. (1)
- 2 Az audiobemenet dugóját csatlakoztassa a számítógép audiokimenetéhez. (2)
- 3 Csatlakoztassa a hálózati kábelt a fali aljzathoz. (3)
- 4 Kapcsolja be a hangszugárzót. (4)
- 5 A hangerő beállításához forgassa el a hangerőgombot. (5)
- 6 A mély hangok beállításához forgassa el a mélyhang-gombot. (6)
- 7 Kapcsolja ki és húzza ki a hangszugárzót.



Ez a termék megfelel az Európai Közösség rádióinterferenciára vonatkozó követelményeinek.

Ez a termék kiváló minőségű anyagok és alkatrészek felhasználásával készült, amelyek újrahasznosíthatók és újra felhasználhatók. Kérjük, informálódjon az elektromos és elektronikus hulladékok szelektív gyűjtésének helyi rendszeréről,



beleértve az áthúzott kerek kuka szimbólummal jelzett termékeket is. Cselekedjen a helyi szabályozásoknak megfelelően, és a kiselejtezett készülékeket gyűjtse elkülönítve a lakossági hulladéktól.



Specifications are subject to change without notice.
2013© WOOX Innovations Limited. All rights reserved.
This product was brought to the market by WOOX Innovations Limited or one of its affiliates, further referred to in this document as WOOX Innovations, and is the manufacturer of the product. WOOX Innovations is the warrantor in relation to the product with which this booklet was packaged. Philips and the Philips Shield Emblem are registered trademarks of Koninklijke Philips N.V.