



SPA6350

Voimakas, täyteläinen ääni

Verraton kuuntelukokemus

40 W:n lähtöteho ja patentoitu SPD™-bassoporttitekniikka tuottaa syvän ja täyteläisen äänen, jossa on vähemmän säröä. 2-suuntainen diskantti- ja bassokaiutinyhdistelmä toistaa sekä ylätaajuudet että ala- ja keskitaajuudet ja tuottaa parhaan mahdollisen äänitehon ja tasapainoisemman äänen.

Täyteläinen, vivahteikas ääni

- Innovatiivinen SPD™-bassoporttitekniikka tuottaa syvän, täyteläisen äänen
- 2-tiediskanttikaiutin + bassokaiutin
- Kaistasuodin-subwoofer toistaa basson tarkasti
- Suuntaava bassoputki korostaa alääniä, puhdasta, voimakasta bassoa
- Lähtöteho 40 W RMS
- Mylar-diskanttikaiutin erittäin tarkkaan äänentoistoon
- Vaimennettu kaiutinelementti vähentää värinää ja äänen säröä
- 3 kiinteää vahvistinpiiriä tasapainottavat äänentoiston

Moderni muotoilu

- Kaareva kotelo tuottaa monipuolisen äänen
- Viehättävä kiiltävä pinta

Helppokäyttöisyys

- Helppokäyttöinen äänenvoimakkuudensäätö satelliittikaiuttimissa
- Yhteensopiva kaiken median kanssa

Kohokohdat

SPD™-tekniikka



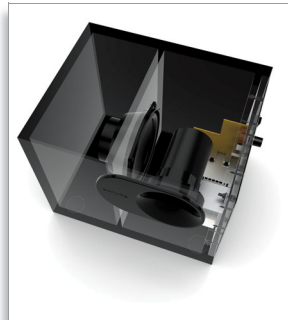
Philipsin SPD (Sound Purification Duct) -bassoporttitekniikka toistaa alkuperäisen basson syvän ja täyteläisen äänen. Bassoputken sisäpinta on päällystetty pehmeällä SPD-materiaalilla. Philipsin keksimä äänenvaimennustekniikka vähentää melua ja tärinää ja tasapainottaa viritystaajuuden. Philipsin tekniset ja asiakastestit vahvistavat, että tämä puskuri takaa vääristymättömän, puhtaamman bassotoiston.

2-tiekaiutinjärjestelmä



Kahden äänialueen kaiutin, jossa on kaksi kaiutinelementtiä, toistaa korkeat taajuudet diskanttikaiuttimen ja keski- ja alataajuudet bassokaiuttimen kautta. Näin äänentoisto on tasapainoisempi kuin usein käytetyssä yksöisrakenteessa, jossa yksi kaiutinelementti tuottaa kaikki taajuudet. Voit nauttia paremmasta akustiikasta, jossa laulu on selkeää ja ylä-äänit erottuvat aläänistä. Philipsin uusin kaiutinvalikoima nyt erittäin kilpailukykyiseen hintaan.

Kaistasuodin-subwoofer



Kaistasuodin-subwooferin sisäkkäisten laatikoiden mallissa on kaksi äänikammiota, jotka lisäävät ilmapäilyä ja tuottavat tasapainoisemman ja häiriöttömämmän bassoäänien. Keskielementtien äänienergia keskitetään tehokkaammin halutulle toistotaajuudelle. Tämän tuloksena yleisäänikuva on keskittyneempi, ja se toistetaan tarkemmin.

Suuntaava bassoputki



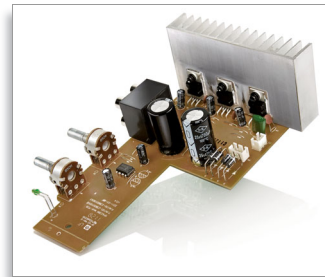
Bassoputki on yksi tämän kaiutinkotelon tärkeimmistä osista. Sen koko, pituus, muoto ja suuntaus avaavat alataajuustoiston. Philips on muotoillut suuntauksen melko laajaksi. Isompi portti avaa ison vastaanottopuskurin, jotta ääniaallot kulkevat pehmeämmin. Vastaanotetun ilman ääntä on vähemmän, joten kohinaa ja häiriöitä on vähemmän kuin muissa kaiuttimissa. Philips ymmärtää, millaista akustiikkaa haluat. Tämä muotoilu vähentää häiriöitä huomattavasti. Basso on syvempi ja voimakkaampi, ja korkeat taajuudet kuuluvat selkeämmin.

Mylar-diskanttikaiutin



Diskanttikaiuttimissa käytetty ainutlaatuinen Mylar-materiaali takaa uskomattoman tarkan äänentoiston. Kaikki ylätaajuuksien äänet toistetaan täydellisesti, joten musiikki herää eloon ja elokuvat kuulostavat siltä kuin niiden pitääkin. 2-tierakenteen keskeinen osa, diskanttikaiutin, parantaa ylätaajuuksia. Tuloksena on puhtaampi, tilavampi ja tarkempi äänentoisto yhdessä bassokaiuttimen kanssa. Parannetun selkeyden ansiosta erotat kaikki musiikin elementit. Kuuntele eri soittimia, kuule laulu selkeämmin ja nauti virkistävän tarkasta musiikista.

Useita kiinteitä piirejä



Useimpien 2.1-kanavaisten multimediakaiuttimien hinta pidetään alhaalla vahvistinpiiriosan kustannuksella ja keskitytään yhteen vahvistinpiiriin. Tässä hienossa piirimallissa Philips käyttää 3 kiinteää vahvistinsirua kahden satelliittikaiuttimen ja bassokaiuttimen ohjaamiseen. SPA4320:ssa on suuri kiinteä jäähdytys, joka haihduttaa vahvistinpiirin luoman lämmön. UTC2030-vahvistinsirut ovat vahva perusta laadukkaalle äänentoistolle ja riittävän tehokkaat ohjaamaan subwooferia ja satelliittikaiuttimia.

Tekniset tiedot

Kaiuttimet

- Kaiutinparannukset: Magneettisuojaus, LSB
- Satelliittikaiuttimien ohjaimet: 2,75"
- Subwooferin ohjain: 5,25"
- Bassoäänien säätö: Subwooferissa

Ääni

- Bassotehostus: SPD™
- Basson tehostus: KYLLÄ
- Kaiutinparannukset: Magneettisuojaus, LSB
- Musiikkiteho: 40 W
- Lähtöteho (RMS): Yksi satelliittikaiutin: 2 x 13 W;
Subwoofer: 14 W
- Taajuusalue: 50 Hz–20k Hz (-10 dB)

Virta

- Virranilmaisin: Punainen

Liitännät

- Dataäänitulo: 1 stereoääniliitin (3,5 mm)
- Johdon pituus: 1,5 m
- Liitin: 3,5 mm stereo

Pakkauksen sisältö

- Subwoofer: KYLLÄ
- Pika-asennusopas: KYLLÄ
- Kaukosäädin: Johdollinen
- 3,5 mm:n linjakaapeli (stereo): Kiinteä
- Satelliittien määrä: 2

Pakkauksen mitat

- Pakkauksen mitat (L x K x S):
46,5 x 25,8 x 25,1 cm
- EAN: 87 12581 62743 0
- Kokonaispaino: 6,05 kg
- Nettopaino: 5,054 kg
- Mukana toimitettujen tuotteiden määrä: 1
- Pakkaustyyppe: Pahvilaatikko
- Taara: 0,996 kg
- Hyllysijoitustyyppi: Makaava

Ulompi pakkaus

- Kokonaispaino: 13,145 kg
- Ulompi pakkaus (P x L x K): 51,6 x 47,8 x 27,8 cm
- Nettopaino: 10,108 kg
- Kuluttajapakkausten määrä: 2
- Taara: 3,037 kg
- GTIN: 1 87 12581 62743 7

Mitat

- Subwoofer: [L x S x K] 286 x 218 x 217 mm
- Satelliitti: [L x S x K] 189 x 94 x 133 mm (oikea) ;
189 x 94 x 123 mm (vasen)
- Ohjausyksikkö: [L x S x K] 286 x 218 x 217 mm
- Vahvistinyksikkö: [L x S x K] 189 x 94 x 133 mm
(oikea) ; 189 x 94 x 123 mm (vasen)
- Paino: 6,05 kg



Julkaisupäivä 2012-06-05

Versio: 1.1.4

12 NC: 8670 000 85359
EAN: 87 12581 62743 0

© 2012 Koninklijke Philips Electronics N.V.
Kaikki oikeudet pidätetään.

Tiedot voivat muuttua ilman erillistä ilmoitusta.
Tavaramerkit ovat Koninklijke Philips Electronics N.V:n
tai omistajiensa omaisuutta.

www.philips.com