

Altijd tot uw dienst

Ga voor registratie van uw product en ondersteuning naar
www.philips.com/welcome

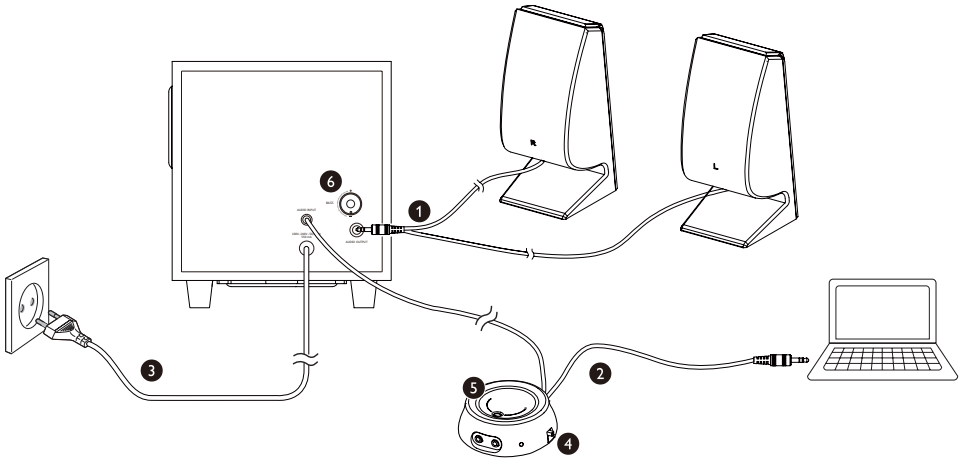
SPA4355/12

Masz pytanie?
Skontaktuj się z
firmą Philips



Instrukcja obsługi

PHILIPS



Spis treści

1	Ważne	2
	Bezpieczeństwo	2
	Uwaga	2

2	Głośnik multimedialny	4
----------	------------------------------	----------

3	Korzystanie z głośnika multimedialnego	5
	Funkcja opcjonalna	5

4	Informacje o produkcie	6
----------	-------------------------------	----------

5	Rozwiązywanie problemów	7
----------	--------------------------------	----------

1 Ważne

Bezpieczeństwo

Ważne informacje dotyczące bezpieczeństwa

- Zapoznaj się z poniższymi instrukcjami i postępuj według nich.
- Nie narażaj urządzenia na kontakt z wilgocią ani kapiącą lub rozlaną wodą. Nie stawiaj na nim żadnych przedmiotów wypełnionych płynami, np. wazonów.
- Aby całkowicie odłączyć zasilanie, wyjmij wtyczkę urządzenia z gniazdka elektrycznego.
- Wtyczka przewodu zasilającego powinna być łatwo dostępna podczas korzystania z urządzenia.
- Nie stawiaj na urządzeniach źródeł otwartego ognia, np. zapalonych świec.
- Nie wystawiaj urządzenia na działanie promieni słonecznych, otwartego ognia ani innych źródeł ciepła.
- Odłączaj urządzenie od źródła zasilania podczas burzy i gdy nie jest używane przez dłuższy czas.
- Podczas odłączania przewodu zasilającego zawsze ciągnij za wtyczkę, a nie kabel.
- Korzystaj wyłącznie z dodatków oraz akcesoriów wskazanych przez producenta.
- Upewnij się, że zawsze masz łatwy dostęp do przewodu zasilającego, wtyczki lub zasilacza w celu odłączenia urządzenia od źródła zasilania.
- Jeśli urządzenie jest podłączone do gniazdka za pomocą przewodu zasilającego lub łącznika, ich wtyki muszą być łatwo dostępne.



Ostrzeżenie

- Nigdy nie zdejmuj obudowy urządzenia.
- Nigdy nie stawiaj tego urządzenia na innym urządzeniu elektronicznym.

Ochrona słuchu



Przeostroga

- Aby zapobiec uszkodzeniu słuchu, nie słuchaj głośno muzyki przez długi czas. Ustaw głośność na bezpiecznym poziomie. Im głośniejszy jest dźwięk, tym krótszy jest bezpieczny czas słuchania.

Podczas korzystania ze słuchawek stosuj się do poniższych zaleceń.

- Nie słuchaj zbyt głośno i zbyt długo.
- Zachowaj ostrożność przy zwiększaniu głośności dźwięku ze względu na dostosowywanie się słuchu.
- Nie zwiększaj głośności do takiego poziomu, przy którym nie słychać otoczenia.
- W potencjalnie niebezpiecznych sytuacjach używaj słuchawek z rozważą lub przestań ich używać na jakiś czas.
- Narażenie na nadmierny hałas ze słuchawek grozi utratą słuchu.

Uwaga

Wszelkie zmiany lub modyfikacje tego urządzenia, które nie zostaną wyraźnie zatwierdzone przez firmę Philips Consumer Lifestyle, mogą unieważnić pozwolenie na jego obrotu.



Niniejszy produkt jest zgodny z przepisami Unii Europejskiej dotyczącymi zakłóceń radiowych.

Utylizacja zużytych urządzeń



Dołączony do produktu symbol przekreślonego pojemnika na odpady oznacza, że produkt objęty jest dyrektywą europejską 2002/96/WE. Informacje na temat wydzielonych punktów składowania zużytych

produktów elektrycznych i elektronicznych można uzyskać w miejscu zamieszkania.

Prosimy postępować zgodnie z wytycznymi miejscowych władz i nie wyrzucać tego typu urządzeń wraz z innymi odpadami pochodzącymi z gospodarstwa domowego.

Prawidłowa utylizacja starych produktów pomaga zapobiegać zanieczyszczeniu środowiska naturalnego oraz utracie zdrowia.

2 Głośnik multimedialny

Gratulujemy zakupu i witamy w firmie Philips!

Aby w pełni skorzystać z obsługi świadczonej przez firmę Philips, należy zarejestrować zakupiony produkt na stronie www.philips.com/welcome.

3 Korzystanie z głośnika multimedialnego

- 1 Włóż wtyczkę głośnika do wyjścia sygnału audio (①).
- 2 Podłącz wtyczkę sygnału audio pilota zdalnego sterowania do wyjścia sygnału audio w komputerze (②).
- 3 Podłącz wtyczkę przewodu zasilającego do gniazdka elektrycznego (③).
- 4 Ustaw przycisk zasilania na pilocie w pozycji **ON** (④).
↳ Pomarańczowy wskaźnik LED na pilocie zaświeci się.
- 5 Dostosuj poziom głośności za pomocą pilota zdalnego sterowania (⑤) lub aplikacji w komputerze.
- 6 Obróć pokrętkę **BASS**, aby wyregulować basy (⑥).
- 7 Po zakończeniu korzystania z urządzenia ustaw przycisk zasilania na pilocie w pozycji **OFF** i odłącz urządzenie od zasilania.

Funkcja opcjonalna

- **Aby słuchać przez słuchawki:**

Podłącz słuchawki (niedołączone do zestawu) do gniazda .

- **Aby odtwarzać muzykę z zewnętrznego urządzenia audio, np. odtwarzacza MP3:**

- 1 Podłącz jeden koniec przewodu MP3 Link (niedołączony do zestawu) do gniazda **AUX**, a drugi — do gniazda słuchawek w urządzeniu.
- 2 Rozpocznij odtwarzanie muzyki w urządzeniu.

4 Informacje o produkcie

Zasilanie prądem przemiennym

Model SPA4355

Wejście 100–240 V~, 50/60 Hz, 550 mA

5 Rozwiązywanie problemów

Aby zachować ważność gwarancji, nie wolno samodzielnie naprawiać urządzenia.

Jeśli w trakcie korzystania z tego urządzenia wystąpią problemy, wykonaj następujące czynności sprawdzające przed zgłoszeniem się do serwisu. Jeśli problem pozostanie nierozwiązany, w celu uzyskania pomocy technicznej zarejestruj swój produkt na stronie www.philips.com/support.

- Upewnij się, że głośniki zostały prawidłowo zainstalowane.
- Sprawdź, czy wskaźnik LED świeci się.



Specifications are subject to change without notice
© 2012 Koninklijke Philips Electronics N.V.
All rights reserved.

SPA4355_12_UM_V3.0

