



Philips  
Teléfono inalámbrico

**D150**

Pantalla de 1,6"/retroiluminación  
ámbar  
Blanco

**D1501W**



## Mantén la sencillez

Diseñado para una sencillez completa, este teléfono te aporta todas las ventajas de una comodidad ergonómica duradera y una reproducción del sonido fantástica. Un verdadero dispositivo Plug & Play con un menú intuitivo, es la sencillez en sí misma.

### Atractivo y sencillo

- Lo último en comodidad gracias a una configuración sencilla
- Pantalla de 4,1 cm (1,6") fácil de leer con retroiluminación
- Cubierta posterior con textura para un agarre antideslizante
- Menú en varios idiomas locales
- Teclas directas programables para marcar rápidamente
- Hasta 16 horas de conversación con una sola carga
- Identificación de llamada entrante: para que siempre sepas quién te llama\*

### Crystal Clear Sound

- Prueba de sonido avanzada y ajuste para ofrecer una calidad de voz soberbia
- El ecualizador paramétrico ofrece un sonido puro y claro
- El control de volumen automático elimina las variaciones de volumen no deseadas
- Diseño de antena optimizado para mejorar la recepción en cualquier habitación

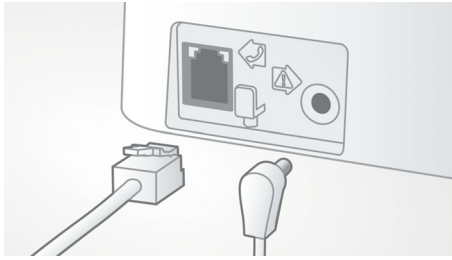
### Producto respetuoso con el medio ambiente

- Radiación y consumo de energía reducidos

**PHILIPS**

# Destacados

## Fácil configuración



Lo último en comodidad gracias a una configuración sencilla. La instalación de este producto Plug & Play está simplificada

## Diseño de antena optimizado



Nuestro diseño de antena optimizado garantiza una recepción intensa y estable, incluso en zonas de la casa en la que la transmisión inalámbrica resulta difícil. Ahora podrás seguir hablando en cualquier lugar de la casa y disfrutar de una conversación larga y sin interrupciones incluso mientras caminas.

## Ecualizador paramétrico



Nuestros teléfonos utilizan ecualización paramétrica en el procesamiento de sonido digital para ajustar de forma precisa la respuesta de sonido que se devuelve a la curva de respuesta de frecuencia lineal prevista, lo que ofrece un sonido puro y claro en todas las conversaciones.

## Control de volumen automático



El control de volumen automático elimina las variaciones de la señal de sonido provocadas por la distancia, la intensidad de la señal o el teléfono del interlocutor, para que lo que oigas se mantenga siempre constante. Mediante la reducción de la amplificación de audio para las señales intensas y el aumento de las débiles, podrás disfrutar de una conversación fluida sin variaciones de volumen no deseadas.

## Producto respetuoso con el medio ambiente



Los teléfonos de Philips son de bajo consumo y se han diseñado para respetar el medio ambiente.

## Menú en idiomas locales



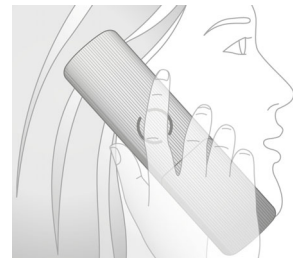
Disfruta de funciones de configuración, navegación y control fáciles de usar con un menú intuitivo disponible en idiomas locales.

## Teclas directas programables



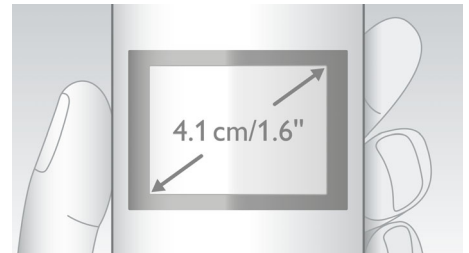
Ahora es más fácil que nunca llamar a las personas que más te importan. Gracias a la sencilla marcación con un solo toque, no tendrás que volver a buscar los números y podrás ponerte en contacto con ellas con solo tocar un botón. Puedes programar hasta 2 teclas para llamar al instante.

## Agarre antideslizante



La parte posterior del microteléfono está tratada con una textura especial para aumentar la comodidad y mejorar el agarre.

## Pantalla de 4,1 cm (1,6")



Pantalla de 4,1 cm (1,6") fácil de leer con retroiluminación

# Especificaciones

## Imagen/Pantalla

- Tamaño de pantalla: 4,1 cm / 1,6"
- Tipo de pantalla: Dot Matrix de 1 línea + iconos de 2 líneas
- Retroiluminación: sí
- Color de retroiluminación: Ámbar

## Capacidad de la memoria

- Agenda: 50 nombres y números
- Capacidad de lista de rellamada: Los 10 últimos números
- Lista de llamadas: 20 entradas
- Almacenamiento de la agenda en la base

## Sonido

- Control de volumen en el microteléfono
- Tonos de llamada en el microteléfono: 10 estándar

## Cómodas funciones

- Estructura del menú del microteléfono: Menú de lista
- Indicador de intensidad de la señal: Indicador de 3 barras
- Indicador de nivel de la batería: Icono de batería de 3 barras
- Fecha/hora en pantalla
- Teclas de la base: Tecla de localizador
- Indicador de carga de la batería
- Indicación de la fuerza de la señal
- Teclas directas programables: Teclas 1 y 2
- Colgar automáticamente
- Activación/desactivación de tono de tecla
- Gestión de llamadas: Llamada en espera\*, Identificación de llamadas entrantes\*, Silenciamiento del micrófono, Llamadas perdidas, Llamadas recibidas
- Capacidad para varias bases: 1

- Capacidad para varios microteléfonos: Hasta 4
- Intercomunicador: varios microteléfonos
- Longitud del cable de línea: 1,8 m
- Longitud del cable de alimentación: 1,8 m
- Tiempo de carga: 8 horas
- Hasta 16 horas de conversación
- Gama: En exteriores <300 m; en interiores <50 m
- Agarre antideslizante: Textura circular
- Hasta 180 horas en modo de espera
- Bloqueo del teclado

## Potencia

- Capacidad de la pila: 550 mAh
- Tipo de batería: Recargable AAA NiMH
- Red eléctrica: 100-240 V CA, ~50/60 Hz
- Consumo de energía: < 0,7 W

## Seguridad

- Codificación de la transmisión: sí

## Prestaciones de la red

- Compatible: GAP

## Valor SAR

- Microteléfonos Philips: < 0,1 W/kg

## Dimensiones del embalaje

- EAN: 87 12581 67580 6
- Número de productos incluidos: 1
- Tipo de embalaje: Cartón
- Tipo de colocación: Horizontal
- Dimensiones del embalaje (An. x Al x Pr.): 18,4 x 13,5 x 5,5 cm
- Peso bruto: 0,405 kg
- Peso neto: 0,322 kg
- Peso tara: 0,083 kg



Fecha de emisión  
2015-02-20

Versión: 5.0.4

12 NC: 8670 000 97233  
EAN: 87 12581 67580 6

© 2015 Koninklijke Philips N.V.  
Todos los derechos reservados.

Las especificaciones están sujetas a cambios sin previo aviso. Las marcas registradas son propiedad de Koninklijke Philips N.V. o de sus propietarios respectivos.

[www.philips.com](http://www.philips.com)