



Philips izzy
Enceinte Multiroom sans fil
izzy

Bluetooth®
Noire



BM5B

Un simple geste pour diffuser de la musique dans chaque pièce

L'enceinte Multiroom sans fil izzy de Philips diffuse de la musique via Bluetooth®. Il vous suffit d'appuyer sur un bouton pour que jusqu'à 5 enceintes izzy diffusent de la musique simultanément dans chaque pièce, en toute simplicité. Installation simple, sans routeur, mot de passe ou application.

Améliorez votre expérience musicale

- 2 haut-parleurs 2,5" avec évent de basses, pour un son immersif

Simplicité d'utilisation

- Diffusez toute votre musique via izzylink™
- Profitez de votre musique sans fil grâce au Bluetooth®

Philips izzylink™ : de la musique dans toutes les pièces

- Votre musique dans une pièce via une connexion sans fil Bluetooth®
- Configuration d'izzylink™ d'un simple geste, sans routeur, mot de passe ou application
- Regroupez jusqu'à 5 enceintes izzy avec izzylink™, pour écouter la musique dans n'importe quelle pièce
- Changez l'enceinte principale du groupe d'un simple geste

PHILIPS

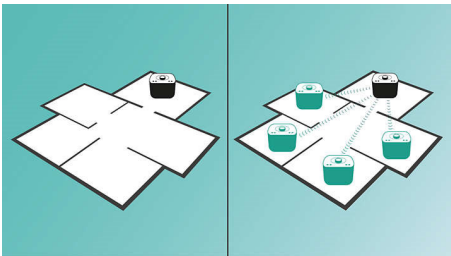
Points forts

Votre musique dans une pièce



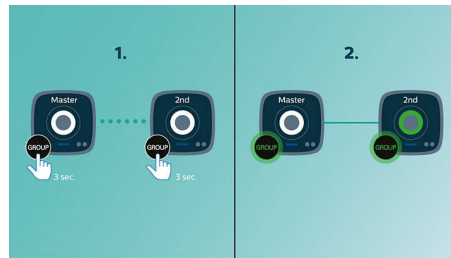
L'enceinte izzy de Philips diffuse en direct tous vos morceaux préférés depuis votre téléphone, tablette ou ordinateur, quelle que soit l'application de musique ou de radio que vous utilisez.

izzylink™



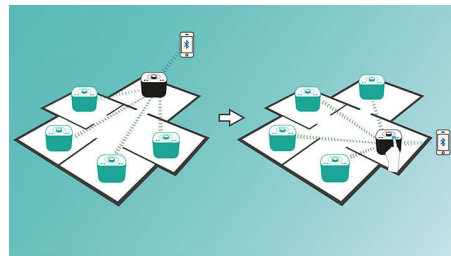
izzylink™ est une technologie sans fil qui utilise la norme IEEE 802.11n pour relier plusieurs enceintes en un réseau sans fil. Ce réseau permet de connecter jusqu'à cinq enceintes, avec une configuration ne nécessitant ni routeur, ni mot de passe Wi-Fi, ni application de smartphone. Vous pouvez ajouter des enceintes izzy au réseau facilement afin de diffuser votre musique dans plusieurs pièces à la fois. Réglez d'un simple geste chaque enceinte en mode simple pour une utilisation individuelle ou en mode groupe pour une utilisation multiroom.

Configuration d'izzylink™ d'un simple geste



La configuration ne nécessite ni routeur, ni mot de passe, ni application. Une pression longue sur le bouton « GROUP » de deux enceintes vous permet de réaliser la configuration initiale. Répétez l'opération pour ajouter une troisième, une quatrième ou une cinquième enceinte. Chaque pression longue sur le bouton « GROUP » permet d'ajouter une nouvelle enceinte. Il n'a jamais été aussi facile d'écouter de la musique dans plusieurs pièces à la fois. Une fois la procédure terminée, le réseau izzylink™ reste enregistré, même lorsque l'enceinte est débranchée.

Changez facilement d'enceinte principale



Dans chaque groupe izzylink™, n'importe quelle enceinte peut être désignée comme principale, ce qui lui permet de transmettre la musique aux autres. Lorsque vous souhaitez

diffuser votre propre musique, appuyez sur le bouton Bluetooth® de l'enceinte dans votre pièce pour partager la musique de votre appareil instantanément. Les autres enceintes du même groupe izzylink™ la diffuseront simultanément. Rien n'est plus simple que de partager sa musique.

2 haut-parleurs de qualité audiophile



Équipées de 2 haut-parleurs Hi-Fi de 2,5", les enceintes Multiroom izzy créent un son puissant et immersif, tandis que les ports de basses élargissent les basses fréquences, pour une écoute véritablement immersive et dynamique.

Musique de sources multiples

izzylink™ étend à chaque pièce toutes vos sources musicales, dont vos applications de radio ou de musique sur smartphones, tablettes ou ordinateurs, grâce à une connexion sans fil.

Profitez de votre musique sans fil

Diffusez vos morceaux préférés depuis votre téléphone, votre tablette ou votre ordinateur, quelle que soit l'application de radio ou de musique que vous utilisez. Étendez votre musique à chaque pièce grâce à une connexion sans fil Bluetooth®.

Caractéristiques

Enceintes

- Haut-parleurs intégrés: 2
- Types d'enceintes: Intégré
- Transducteurs: 2 haut-parleurs 2,5" à gamme étendue avec évent de basses

Pratique

- Réglage du volume: Rotative

Compatibilité

- Tablettes et smartphones Android: avec Android 2.1 et Bluetooth® 2.1 ou supérieur
- iPod Touch: 3e génération ou ultérieur
- Compatible avec: la plupart des smartphones Bluetooth®, appareils audio, tablettes
- iPad: iPad 1, iPad 2, iPad Air, iPad Air 2, iPad mini, iPad mini 2, iPad mini 3, iPad avec écran Retina, Nouvel iPad

- iPhone: iPhone 3, iPhone 3GS, iPhone 4, iPhone 4S, iPhone 5, iPhone 5C, iPhone 5S, iPhone 6, iPhone 6 Plus, iPhone 6S
- autres appareils audio: avec Bluetooth® 2.1 ou supérieur

Accessoires

- Accessoires fournis: Livret de garantie internationale, Guide d'installation rapide
- Adaptateur c. a./c. c: 100-240 V

Dimensions

- Dimensions du produit (l x P x H): 165 x 118 x 165 mm
- Poids (emballage compris): 1,837 kg
- Dimension de l'emballage (l x P x H): 269 x 211 x 158 mm
- Poids du produit: 1,123 kg



Date de publication
2024-03-20

Version: 4.0.6

EAN: 48 95185 61320 8

© 2024 Koninklijke Philips N.V.
Tous droits réservés.

Les caractéristiques sont sujettes à modification sans préavis. Les marques commerciales sont la propriété de Koninklijke Philips N.V. ou de leurs détenteurs respectifs.

www.philips.com