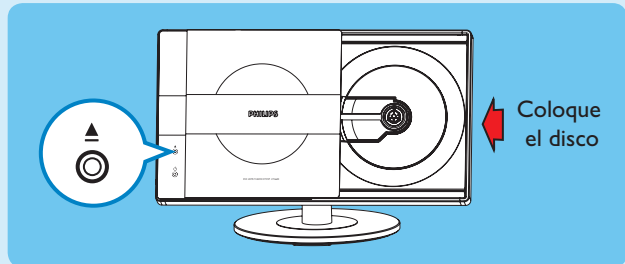


# 3 Disfrutar

## Reproducción del disco

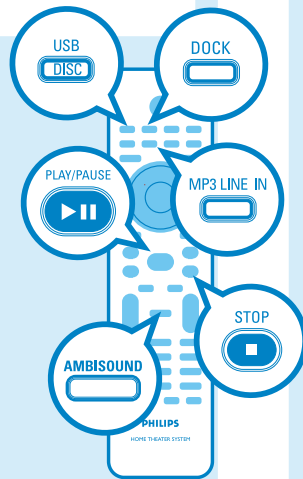
- 1 Pulse **▲** para abrir la bandeja de discos.



Coloque el disco

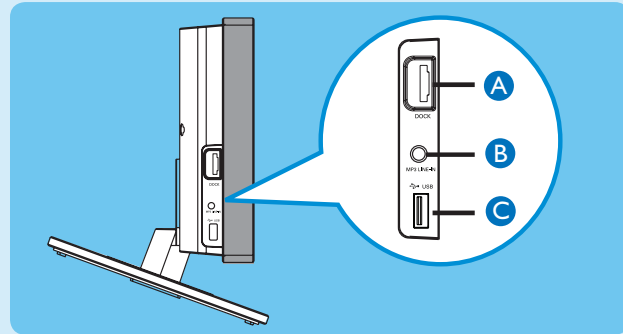
- 2 Coloque un disco con la etiqueta hacia arriba.
- 3 Pulse **▲** para cerrar la bandeja.
- 4 La reproducción se iniciará automáticamente.
- 5 Para disfrutar del potente sonido Surround de los altavoces, pulse **AMBISOUND** en el control remoto para activar el modo Surround multicanal.
- 6 Pulse **■** para detener la reproducción.

**Nota** si pulsa el botón **▶||**, la reproducción se reanudará desde el punto en el que se detuvo por última vez. Para iniciar la reproducción desde el principio, pulse **◀◀◀**.



## Reproducción de otros dispositivos compatibles

Las tomas para conectar otros dispositivos se encuentran en la parte izquierda de la unidad principal.



### Apple iPod

- 1 Conecte la estación base Philips HTD7001 a **A**.
- 2 Encienda su iPod antes de conectarlo a la base correcta.
- 3 Pulse **DOCK** para cambiar al modo 'DOCK' (Base).
- 4 Pulse **PLAY** en el iPod.

**Nota** para obtener más información sobre la reproducción de vídeo e imágenes, consulte el manual de usuario adjunto, o bien el manual de usuario del modelo HTD7001.

### Otros reproductores de audio portátiles

- 1 Utilice el cable de MP3 LINE-IN proporcionado para conectar la toma de salida de los auriculares del reproductor de audio portátil a **B**.
- 2 Pulse **PLAY** en el reproductor de audio portátil.
- 3 Pulse **MP3 LINE-IN** para escuchar la reproducción.

### Dispositivo USB

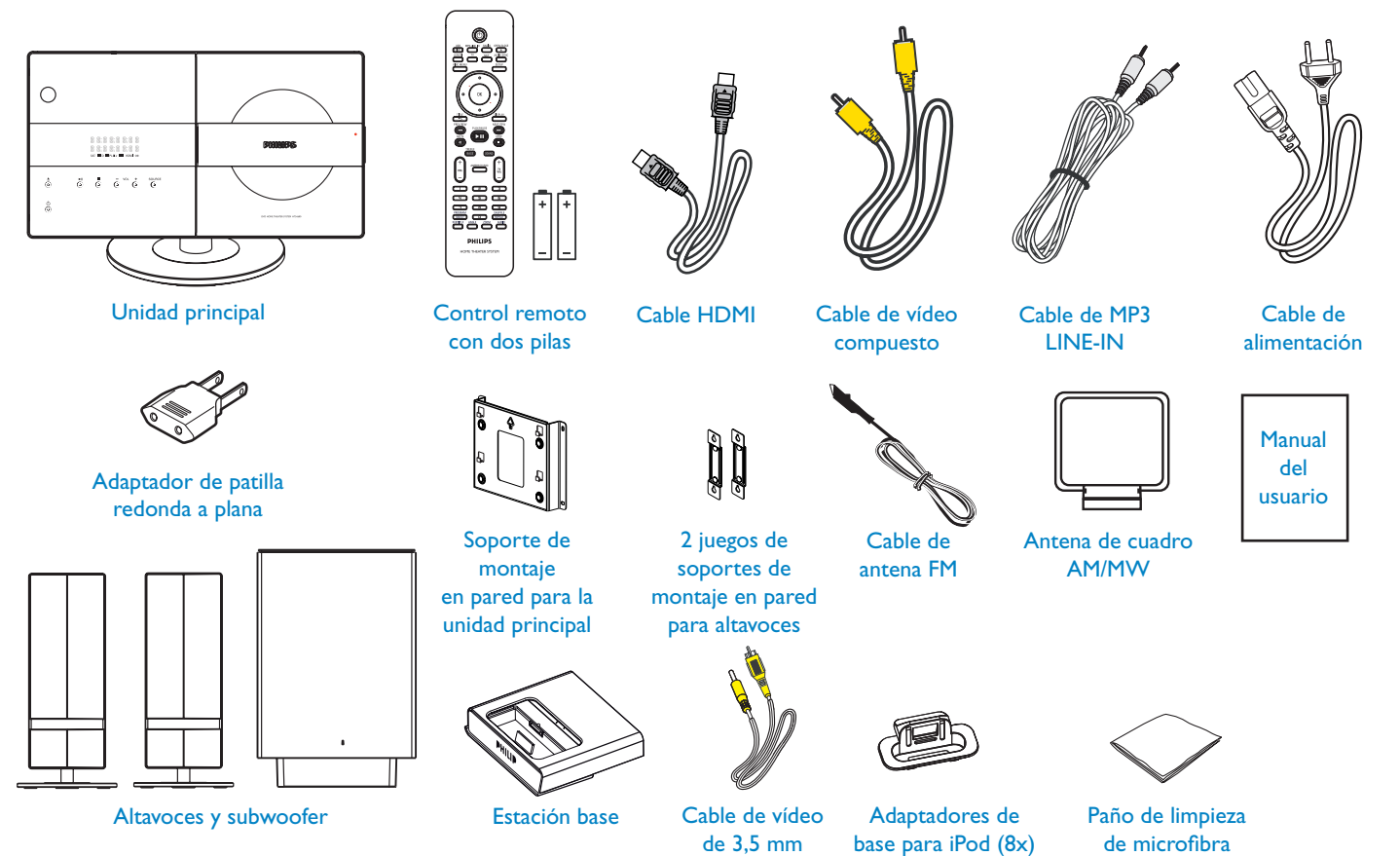
- 1 Introduzca el dispositivo USB en **C**.
- 2 Pulse **DISC/USB** para cambiar al modo 'USB'.
- 3 Pulse **▶||** para iniciar la reproducción.
- 4 Para detener la reproducción, pulse **DISC/USB**, y cambiará al modo 'DISC' (Disco). Ya puede desconectar el dispositivo USB.

# Guía de inicio rápido



- 1 Conectar
- 2 Configuración
- 3 Disfrutar

## Contenido del paquete



### Necesita ayuda?

Manual del usuario

Consulte el manual de usuario incluido con el sistema Home Theatre DVD de Philips.

En línea

Vaya a [www.philips.com/welcome](http://www.philips.com/welcome)



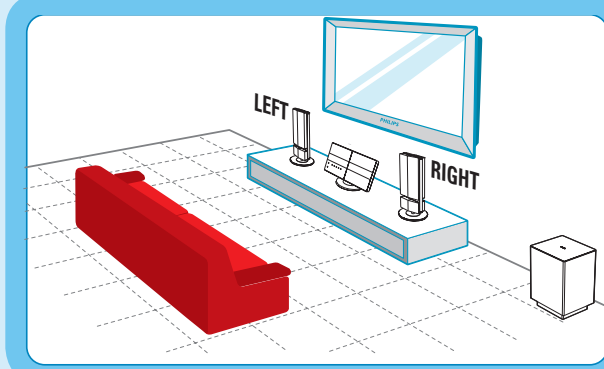
2007 © Koninklijke Philips N.V.  
All rights reserved.  
12 NC 3139 245 25542  
[www.philips.com](http://www.philips.com)



# 1 Conectar

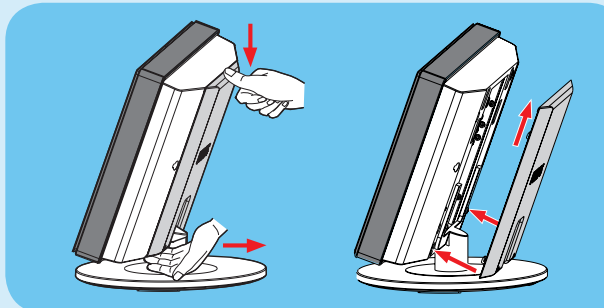
## A Ubicación

Es importante colocar los altavoces y el sistema correctamente para garantizar un rendimiento de sonido óptimo.



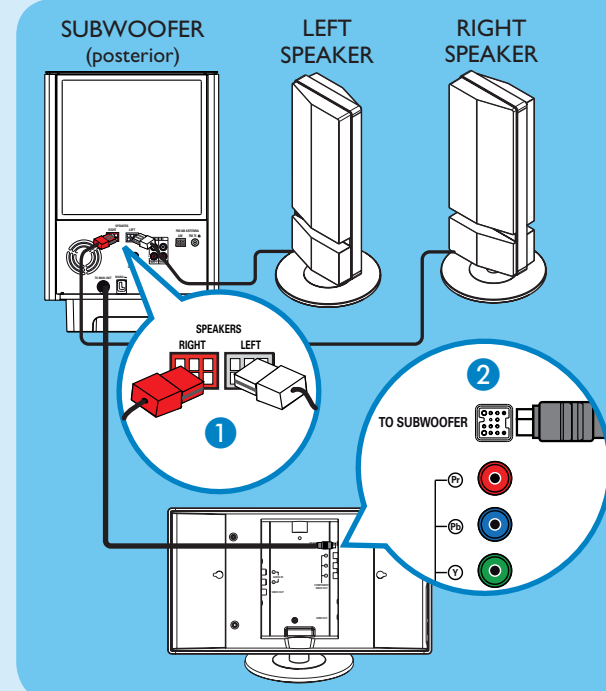
- 1 Coloque los altavoces a la altura habitual del oído del oyente, a la misma distancia del televisor y orientados de frente al área de escucha.
- 2 Coloque el subwoofer en el suelo a un metro como mínimo del televisor.

## B Extracción de la cubierta posterior de la unidad principal



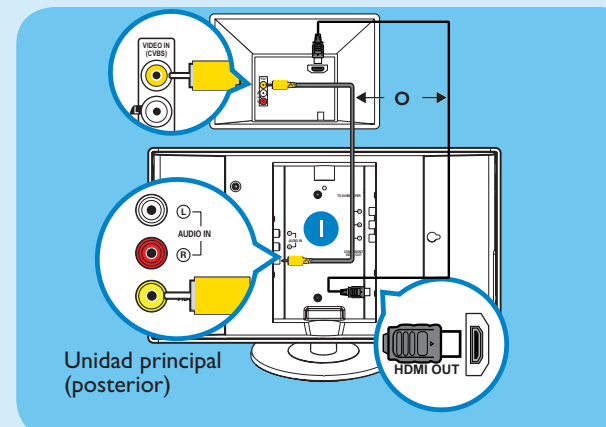
- 1 Presione con cuidado la parte superior de la cubierta posterior y retírela de la unidad principal.
- 2 Una vez se hayan realizado todas las conexiones (consulte las secciones siguientes para obtener información), cierre la cubierta posterior ajustando los seguros en los orificios y empujándola hacia arriba.

## C Conexión de los altavoces y la unidad principal al subwoofer



- 1 Conecte el altavoz izquierdo a la toma SPEAKER LEFT y el altavoz derecho a la toma SPEAKER RIGHT que se encuentran en la parte posterior del subwoofer.
- 2 Conecte el cable TO MAIN UNIT del subwoofer a la toma TO SUBWOOFER que se encuentra en la parte posterior de la unidad principal.

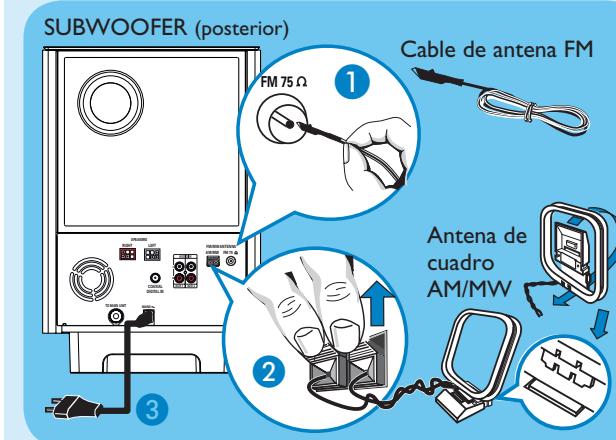
## D Conexión de la unidad principal al televisor



- Utilice el cable de video compuesto suministrado para conectar la toma VIDEO OUT de la unidad principal con la toma VIDEO IN del televisor.
- Si el televisor admite HDMI, utilice un cable HDMI para conectar la toma de salida HDMI OUT al conector HDMI IN del televisor.

## E Conecte las antenas de radio y enchufe el cable de alimentación

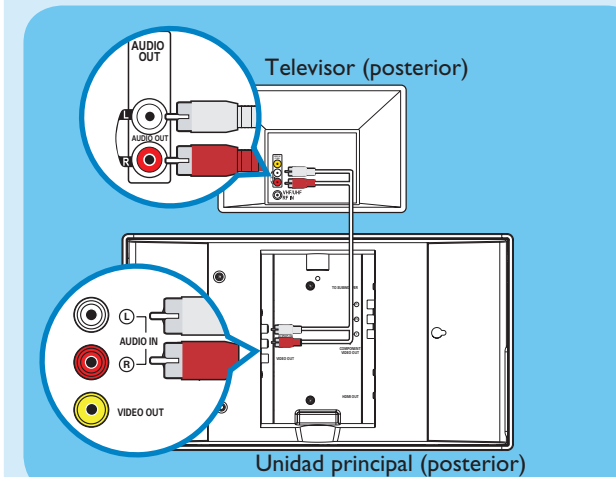
Mantenga las antenas alejadas de dispositivos electrónicos para evitar las interferencias.



- 1 Conecte la antena FM a la patilla interior de la toma FM 75 Ω. Extienda la antena para obtener una recepción óptima.
- 2 Despliegue la antena de cuadro AM/MW y ajuste la sujeción en la ranura. Empuje las pestañas e inserte los cables en las tomas AM/MW.
- 3 Enchufe el cable de alimentación del subwoofer a la toma de alimentación de AC.

## F Conecte la salida de audio desde el televisor (opcional)

Para escuchar el audio del televisor a través de este sistema de cine en casa, utilice los cables de audio rojo y blanco (no suministrados) para conectar las tomas AUDIO IN de la unidad principal con las tomas AUDIO OUT del televisor.



**Nota** pulse **TV** en el control remoto para obtener la salida de sonido a través del sistema de altavoces cuando esté viendo un programa de televisión.

# 2 Configuración

## A Búsqueda del canal de visualización

- 1 Pulse **(STANDBY ON)** en la unidad principal para encenderla.
- 2 Encienda el televisor. Utilice el control remoto del televisor para seleccionar el canal de visualización correcto.

**Nota** para buscar el canal de visualización correcto, pulse el botón de disminución de canal del mando a distancia del televisor varias veces (o los botones AV, SELECT, **(-)**) hasta que aparezca el canal de entrada de video.

## B Configuración de los altavoces

Cuando encienda la unidad por primera vez, aparecerá en el televisor el mensaje de configuración de los altavoces.

- 1 Pulse **SETUP** en el control remoto para acceder a 'Página configuración general'.
- 2 Pulse el botón abajo del cursor para seleccionar **{ Config de Ambisound }** y, a continuación, pulse el botón derecho del cursor.
- 3 Seleccione una de las siguientes opciones y pulse el botón derecho del cursor.

### { Acústica de la habitación }

{ Duras }: para paredes de concreto o madera.  
{ Suaves }: para entornos con cortinas o espacios abiertos.

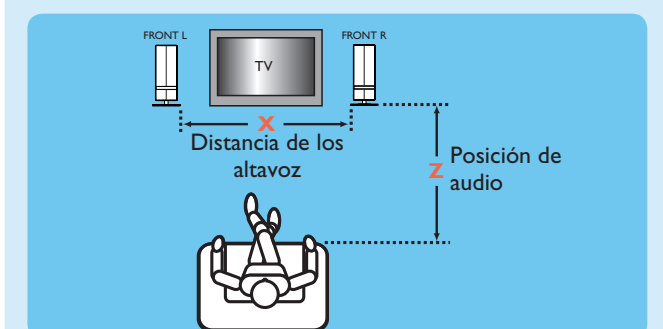
### { Distancia altavoz }

{ Cerca }: 'X' es inferior a 1,2 metros (3,9 ft).  
{ Predet }: 'X' está entre 1,2 y 2 metros (3,9 y 6,5 ft).  
{ Lejos }: 'X' es superior a 2 metros (6,5 ft).

### { Posición de audio }

{ Cerca }: 'Z' es inferior a 2 metros (6,5 ft).  
{ Predet }: 'Z' está entre 2 y 3 metros (6,5 y 9,8 ft).  
{ Lejos }: 'Z' es superior a 3 metros (9,8 ft).

**Nota:** las opciones subrayadas son los valores predeterminados.



- 4 Seleccione una opción predefinida más apropiada y pulse **OK** para confirmar.
- 5 Una vez completado el proceso, pulse **SETUP** para salir del menú.

**Nota** consulte el manual del usuario adjunto para conocer otras opciones de configuración.