

Zaregistrujte svoj produkt a získajte podporu na lokalite

[www.philips.com/welcome](http://www.philips.com/welcome)

DS6100



---

SK Príručka užívateľa

---

**PHILIPS**

# Obsah

---

<b>1</b>	<b>Dôležité</b>	<b>3</b>
	Bezpečné počúvanie	3

---

<b>2</b>	<b>Váš reproduktor s dokovacou stanicou</b>	<b>4</b>
	Úvod	4
	Čo je v škatuli	4
	Reproduktor – prehľad	5

---

<b>3</b>	<b>Úvodné pokyny</b>	<b>5</b>
	Pripojte sieťový kábel	5
	Zapnutie	6

---

<b>4</b>	<b>Prehrávanie</b>	<b>6</b>
	Prehrávanie obsahu zariadenia iPod/iPhone6	
	Prehrávanie zvukového obsahu z počítača	8
	Prehrávanie z externého zariadenia	8
	Počúvanie cez slúchadlá	9
	Nastavenie hlasitosti	9

---

<b>5</b>	<b>Technické údaje</b>	<b>9</b>
	Zosilňovač	9
	Všeobecné informácie	9

---

<b>6</b>	<b>Riešenie problémov</b>	<b>10</b>
----------	---------------------------	-----------

---

<b>7</b>	<b>Upozornenie</b>	<b>10</b>
----------	--------------------	-----------

# 1 Dôležité

- Prečítajte si tieto pokyny.
- Dbajte na všetky varovania.
- Dodržiavajte všetky pokyny.
- Nepoužívajte toto zariadenie v blízkosti vody.
- Neblokujte vetracie otvory. Nainštalujte podľa pokynov výrobcu.
- Neinštalujte v blízkosti zdrojov tepla, ako sú radiátory, tepelné regulátory, kachle či iné zariadenia (vrátane zosilňovačov), ktoré produkujú teplo.
- Dbajte na to, aby na sieťový kábel nikto nestúpil ani ho nezalomil, najmä pri zástrčkách, elektrických objímkach a v mieste, kde vychádza zo zariadenia.
- Používajte len nástavce/príslušenstvo špecifikované výrobcom.
- Počas búrok s bleskami alebo pri dlhodobom nepoužívaní odpojte toto zariadenie zo siete.
- Všetky opravy zverte do rúk kvalifikovanému servisnému personálu. Oprava je potrebná, ak bolo zariadenie akýmkoľvek spôsobom poškodené, napríklad bol poškodený napájací kábel alebo zástrčka, ak bola na zariadenie vyliata tekutina alebo do zariadenia spadol nejaký predmet, zariadenie bolo vystavené dažďu alebo vlhkosti alebo ak zariadenie nefunguje správne, prípadne po páde zariadenia.
- Zariadenie nesmie byť vystavené kvapkajúcej ani striekajúcej kvapaline.
- Neumiestňujte na zariadenie žiadne nebezpečné predmety (napr. predmety naplnené kvapalinou, zapálené sviečky).
- Tam, kde zástrčka priameho napájacieho adaptéra slúži ako odpájacie zariadenie, musí zostať odpájacie zariadenie ľahko prístupné na okamžité použitie.

---

## Bezpečné počúvanie

**Hlasitosť prehrávania vždy nastavte na primeranú hodnotu.**

- Používanie slúchadiel pri vysokej hlasitosti môže poškodiť váš sluch. Tento produkt môže vytvárať zvuky v decibelových rozsahoch, ktoré môžu u bežnej osoby spôsobiť stratu sluchu, a to aj pri vystavení kratšom ako jedna minúta. Vyššie decibelové rozsahy sa poskytujú pre osoby, ktorých úroveň sluchu je už čiastočne znížená.
- Zvuk môže byť klamlivý. Časom sa „pohodlná úroveň“ sluchu prispôbiť vyšším hlasitostiam zvuku. Takže po dlhodobom počúvaní to, čo znie „normálne“, môže byť v skutočnosti príliš hlasné a škodlivé pre váš sluch. Aby ste sa pred tým ochránili, nastavte hlasitosť na bezpečnú úroveň skôr, ako sa váš sluch prispôbiť, a nechajte nastavenú túto hlasitosť.

**Vytvorenie bezpečnej úrovne hlasitosti:**

- Nastavte ovládanie hlasitosti na nízke nastavenie.
- Pomaly zvyšujte hlasitosť, kým nebudete počuť pohodlne a jasne bez rušenia.

**Počúvanie musí mať rozumnú časovú dĺžku:**

- Dlhodobé vystavenie sa zvuku, a to aj pri normálnych „bezpečných“ úrovniach, môže tiež spôsobiť stratu sluchu.
- Vždy používajte zariadenie rozumne a doprajte si dostatočne dlhé prestávky.

**Keď používate svoje slúchadlá, nezabudnite dodržiavať nasledujúce pokyny.**

- Počúvajte pri rozumných úrovniach hlasitosti po primerane dlhú dobu.
- Dávajte si pozor, aby ste nezvyšovali hlasitosť, ako sa váš sluch postupne prispôbuje.
- Nezvyšujte hlasitosť na tak vysokú úroveň, že nebudete počuť, čo sa deje okolo vás.

- V potenciálne nebezpečných situáciách by ste mali byť opatrní alebo dočasne prerušiť používanie.



### Varovanie

- Nikdy neodstraňujte kryt tohto zariadenia.
- Nikdy nemažte žiadnu časť tohto zariadenia.
- Nikdy nepokladajte toto zariadenie na iné elektrické zariadenie.
- Toto zariadenie chráňte pred priamym snečným svetlom, otvoreným ohňom alebo zdrojom tepla.
- Uistite sa, že máte vždy ľahký prístup k napájacíemu káblu, zástrčke alebo adaptéru, aby ste mohli zariadenie odpojiť zo siete.

## 2 Váš reproduktor s dokovacou stanicou

Blahoželáme Vám ku kúpe a vítame Vás medzi používateľmi produktov spoločnosti Philips. Aby ste mohli využiť všetky výhody podpory poskytovanej spoločnosťou Philips, zaregistrujte svoj produkt na lokalite [www.philips.com/welcome](http://www.philips.com/welcome).

Ak sa rozhodnete obrátiť na spoločnosť Philips, pripravte si číslo modelu a sériové číslo produktu. Číslo modelu a sériové číslo sú uvedené na spodnej strane produktu. Tieto čísla si zapíšte sem:

Číslo modelu \_\_\_\_\_

Sériové číslo \_\_\_\_\_

---

### Úvod

Tento reproduktor s dokovacou stanicou vám umožní

- počúvať zvukový obsah zo zariadenia iPod/iPhone, iných externých zvukových zariadení a prehrávať zvukový obsah z počítača,
- synchronizovať vaše zariadenie iPod/iPhone s počítačom prostredníctvom zásuvky USB.



### Poznámka

- Reproduktor podporuje softvér DockStudio.

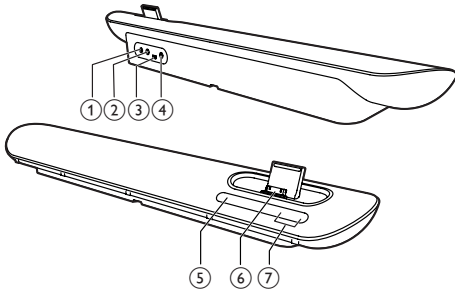
---




### Čo je v škatuli

Skontrolujte a identifikujte obsah balenia:

- Hlavná jednotka
- 1 x napájací AC adaptér
- 1 x kábel USB
- 1 x prepájací kábel MP3 Link
- Stručná úvodná príručka

## Reproduktor – prehľad



- ① **DC IN**
  - Pripojenie sieťového kábla.
- ② 
  - Konektor slúchadiel.
- ③ **USB** 
  - Synchronizácia s počítačom cez kábel USB.
  - Prehrávanie hudby z počítača.
- ④ **MP3-LINK**
  - Pripojenie externého zvukového zariadenia.
- ⑤ 
  - Zapnutie reproduktora s dokovacou stanicou alebo jeho prepnutie do pohotovostného režimu.
- ⑥ **DOCK**
  - Dok pre zariadenia iPod/iPhone.
- ⑦ **VOLUME + / -**
  - Nastavenie hlasitosti.

## 3 Úvodné pokyny

Vždy postupujte podľa poradia pokynov v tejto kapitole.

### Pripojte sieťový kábel

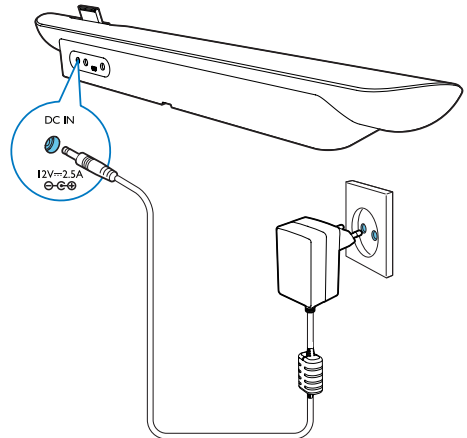


#### Výstraha

- Nebezpečenstvo poškodenia produktu! Skontrolujte, či napätie zdroja napájania zodpovedá napätiu vyznačenému na spodnej strane jednotky.
- Nebezpečenstvo zásahu elektrickým prúdom! Sieťový adaptér striedavého prúdu vždy odpojajte od elektrickej siete vytiahnutím zástrčky zo zásuvky. Nikdy neťahajte za kábel.

Zapojte sieťový napájací adaptér do:

- zásuvky napájania **DC IN** na zadnej strane reproduktora s dokovacou stanicou.
- elektrickej zásuvky.



---

## Zapnutie

Ak chcete zapnúť reproduktor s dokovacou stanicou, stlačte tlačidlo  $\phi$ .

---

## Prepnutie do pohotovostného režimu

Keď znova stlačíte tlačidlo  $\phi$  alebo je systém 15 minút nečinný, reproduktor s dokovacou stanicou sa prepne do pohotovostného režimu.

# 4 Prehrávanie

---

## Prehrávanie obsahu zariadenia iPod/iPhone

Prostredníctvom tohto reproduktora s dokovacou stanicou môžete počúvať zvukový obsah zo zariadenia iPod/iPhone.

---

## Kompatibilné zariadenia iPod/iPhone

Reproduktor s dokovacou stanicou podporuje nasledujúce modely zariadení iPod a iPhone:

Vyrobené pre.

- iPod touch (1./2./3.a 4. generácia)
- iPod classic
- iPod nano (1./2./3./4./5. a 6. generácia)
- iPhone 4S
- iPhone 4
- iPhone 3GS
- iPhone 3G
- iPhone

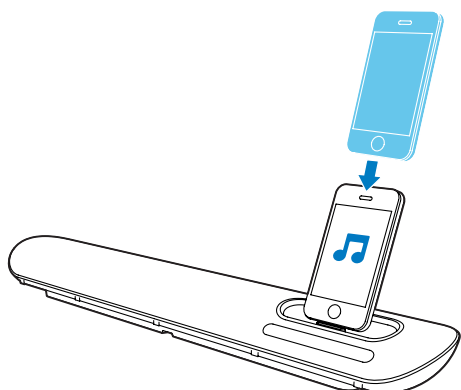
---

## Počúvanie obsahu zariadenia iPod/iPhone

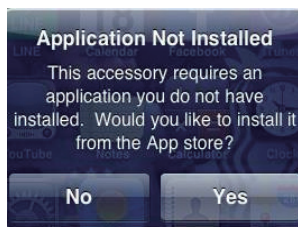
Aplikácia **DockStudio** od spoločnosti Philips prináša pre váš reproduktor s dokovacou stanicou celý rad nových funkcií. Ak chcete využívať ďalšie funkcie, odporúčame vám nainštalovať bezplatnú aplikáciu **DockStudio**.

- 1** Ak chcete zapnúť reproduktor s dokovacou stanicou, stlačte tlačidlo  $\phi$ .  
↳ Rozsvieti sa indikátor LED.

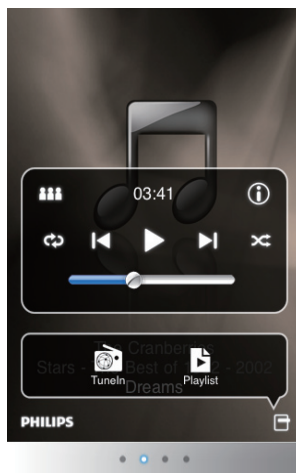
- 2 Vložte zariadenie iPod/iPhone do doku.



- 3 Pri prvom použití sa zobrazí výzva na nainštalovanie aplikácie **DockStudio** do zariadenia iPod/iPhone.
- 4 Ťuknutím na tlačidlo **[Yes]** (áno) prijmite požiadavku na inštaláciu.
- 5 Dokončíte inštaláciu podľa pokynov na obrazovke.



- 6 Po dokončení inštalácie spustíte aplikáciu.
- 7 Spustíte prehrávanie zvuku v zariadení iPod/iPhone.
- ↳ Zvuk sa bude prehrávať cez reproduktor s dokovacou stanicou.

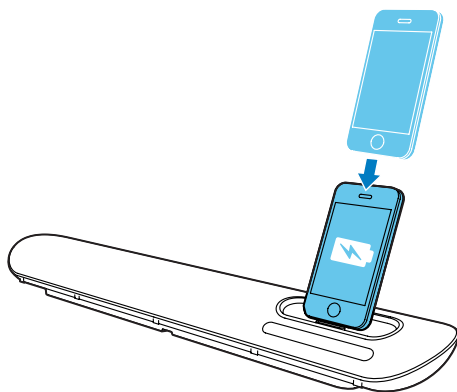


#### Tip

- S aplikáciou **DockStudio** si môžete vychutnávať hudbu, nastaviť hodiny a budík, upraviť nastavenia zvuku a v prípade potreby aktualizovať firmvér.

## Nabíjanie zariadenia iPod/iPhone

Keď je reproduktor s dokovacou stanicou pripojený k elektrickej sieti, zariadenie iPod/iPhone umiestnené v doku sa začne nabíjať.

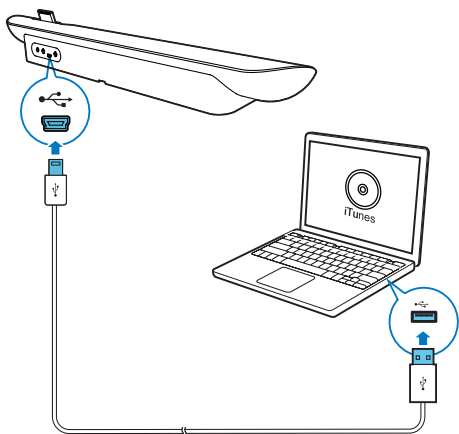


## Synchronizácia zariadenia iPod/iPhone s počítačom

### Poznámka

- Uistite sa, že je vo vašom počítači správne nakonfigurovaný program iTunes.
- V dôsledku použitia rôznych materiálov a techník výroby nemusia niektoré káble USB fungovať s týmito zariadením.

- 1 Vložte zariadenie iPod/iPhone do doku.
- 2 Stlačením tlačidla  $\phi$  prepnete zariadenie do pohotovostného režimu.  
↳ Indikátory LED zhasnú.
- 3 Pomocou kábla USB pripojte reproduktor s dokovacou stanicou k počítaču.
- 4 Spustíte program iTunes a zosynchronizujete reproduktor s dokovacou stanicou s vaším počítačom.  
↳ Zariadenie iPod/iPhone vložené v dokovacej stanici sa prostredníctvom programu iTunes úspešne zosynchronizuje s počítačom.



## Prehrávanie zvukového obsahu z počítača

Tento reproduktor s dokovacou stanicou vám umožní počúvať zvukový obsah prehrávaný v počítači.

- 1 Pomocou dodaného kábla USB pripojte reproduktor k počítaču.
- 2 Spustíte prehrávanie zvukového obsahu v počítači.

### Poznámka

- Uistite sa, že je reproduktor správne pripojený k počítaču cez kábel USB.
- Uistite sa, že v reproduktore s dokovacou stanicou nie je vložené zariadenie iPod/iPhone.

## Prehrávanie z externého zariadenia

Tento reproduktor s dokovacou stanicou vám tiež umožňuje počúvať zvukový obsah z externého zariadenia, ako napr. prehrávača MP3.

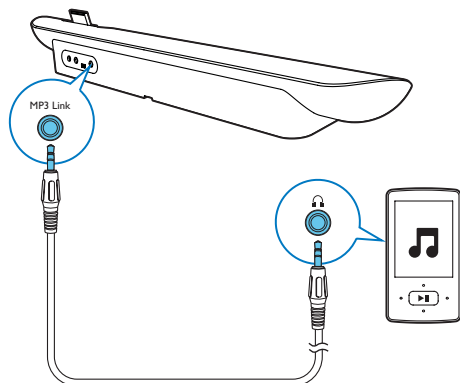
### Poznámka

- Uistite sa, že v reproduktore s dokovacou stanicou nie je vložené zariadenie iPod/iPhone.


- 1 Ak chcete zapnúť reproduktor s dokovacou stanicou, stlačte tlačidlo  $\phi$ .
- 2 Pripojte kábel MP3 link ku:
  - zásuvke **MP3-LINK** na zadnej strane reproduktora s dokovacou stanicou.
  - zásuvke pre slúchadlá na externom zariadení.↳ Reproduktor s dokovacou stanicou sa automaticky prepne do režimu MP3 Link.



- 3 Spustíte na zariadení prehrávanie zvuku.



## Počúvanie cez slúchadlá

Pripojte slúchadlá ku konektoru  na reproduktore.

### Poznámka

- Keď je v doku reproduktora vložené zariadenie iPod/iPhone, funkcia slúchadiel nie je dostupná.

## Nastavenie hlasitosti

- Stlačte tlačidlo +/- na reproduktore s dokovacou stanicou alebo
- Nastavte ovládač hlasitosti vášho zariadenia iPod/iPhone alebo externého zariadenia.

# 5 Technické údaje

## Zosilňovač

Menovitý výstupný výkon 2 x 10 W RMS

## Všeobecné informácie

Zdroj napájania AC Model: AS300-120-AD250 (Philips);  
Vstup: 100 – 240 V ~,  
50/60 Hz, 1,1 A,  
Výstup: 12,0 V = 2,5 A

Prevádzková spotreba energie 15 W

Spotreba energie v pohotovostnom režime < 0,5 W

Max. záťaž pre iPod/iPhone 5 V = 1 A

Rozmery  
– Hlavná jednotka  
(Š x V x H) 528 x 78 x 93 mm

Hmotnosť  
- Hlavná jednotka 1,1 kg  
- S obalom 1,9 kg

## 6 Riešenie problémov



### Varovanie

- Nikdy neodstraňujte kryt tohto zariadenia.

Aby ste zachovali záruku, nikdy sa sami nepokúšajte opravovať systém.

Ak sa pri používaní tohto zariadenia vyskytne nejaký problém, skôr než sa obrátite na servisné stredisko, vyskúšajte nasledujúce riešenia. Ak sa problém neodstráni, prejdite na webovú lokalitu spoločnosti Philips ([www.philips.com/support](http://www.philips.com/support)). Ak sa rozhodnete obrátiť na spoločnosť Philips, okrem zariadenia si pripravte aj číslo modelu a sériové číslo.

### Žiadne napájanie

- Uistite sa, že je sieťový napájací adaptér zariadenia správne pripojený.
- Uistite sa, že je sieťová zásuvka pod prúdom.

### Žiadny zvuk alebo slabý zvuk

- Nastavte hlasitosť reproduktora s dokovacou stanicou.
- Nastavte hlasitosť vášho zariadenia iPod/iPhone alebo externého zvukového zariadenia.

### Zariadenie nereaguje

- Odpojte a znovu pripojte sieťovú napájaciu zástrčku, potom zariadenie opäť zapnite.

### Nie je možná synchronizácia s počítačom

- Prepnite reproduktor s dokovacou stanicou do pohotovostného režimu.
- Vyskúšajte iný kábel USB.
- Do počítača správne nainštalujte program iTunes.

## 7 Upozornenie

Akékoľvek zmeny alebo úpravy vykonané na tomto zariadení, ktoré nie sú vyslovene povolené spoločnosťou Philips Consumer Lifestyle, môžu zrušiť oprávnenie používateľa používať toto zariadenie.



Tento výrobok spĺňa požiadavky Európskeho spoločenstva týkajúce sa rádiového rušenia.



Pri navrhovaní a výrobe produktu sa použili vysokokvalitné materiály a súčasti, ktoré možno recyklovať a znova využiť.



Keď sa na produkte nachádza symbol prečiarknutého koša s kolieskami, znamená to, že sa na tento produkt vzťahuje Európska smernica 2002/96/ES.

Informujte sa o miestnom systéme separovaného zberu elektrických a elektronických zariadení.

Dodržiavajte miestne predpisy a nevyhadzujte použité zariadenia do bežného domového odpadu. Správnou likvidáciou použitého zariadenia pomôžete znížiť možné negatívne následky na životné prostredie a ľudské zdravie.

### Informácie týkajúce sa životného prostredia

Všetky nepotrebné baliace materiály boli vynechané. Snažili sme sa o dosiahnutie jednoduchého rozdelenia balenia do troch materiálov: kartón (škatuľa), polystyrénová pena (vypodloženie) a polyetylén (vrecká, ochranná penová pokrývka).

Váš systém pozostáva z materiálov, ktoré je možné v prípade roztriedenia špecializovanou

spoločnosťou recyklovať a opakovane použiť.  
Dodržiavajte miestne nariadenia týkajúce sa likvidácie obalových materiálov a starého vybavenia.



Nápisy „Made for iPod“ (Vyrobené pre iPod) a „Made for iPhone“ (Vyrobené pre iPhone) znamenajú, že elektronické zariadenie bolo navrhnuté na pripojenie špeciálne k zariadeniu iPod alebo iPhone a má certifikát vývojárov, že spĺňa prevádzkové štandardy spoločnosti Apple. Spoločnosť Apple nezodpovedá za prevádzku tohto zariadenia ani jeho súlad s bezpečnostnými a regulačnými štandardmi. Upozorňujeme, že používanie tohto zariadenia so zariadením iPod alebo iPhone môže ovplyvniť prevádzku bezdrôtového pripojenia. iPod a iPhone sú ochranné známky spoločnosti Apple Inc. registrované v USA, a ďalších krajinách.

#### Poznámka

- Typový štítok sa nachádza na spodnej strane zariadenia.



Specifications are subject to change without notice  
© 2012 Koninklijke Philips Electronics N.V.  
All rights reserved.

DS6100\_10\_UM\_V1.0

