

PHILIPS

Aparat IPL za
odstranjevanje dlak

Lumea IPL 7000
Series

5 ročnih nastavitev intenzivnosti

2 nastavka: telo, obraz

Aplikacija Lumea IPL

Uporaba s kablom

BRI921/00



Odlični rezultati, ugodna cena

Uživajte v gladki koži brez dlačic kar 12 mesecev*

Za gladko kožo brez dlačic uporabljajte aparat Lumea IPL serije 7000. Tretmaji so zaradi prilagojenih nastavkov za posamezne predele telesa nežni in učinkoviti.

Nežno in učinkovito za dolgotrajno gladko kožo

- Za hitre rezultate sta dovolj samo 2 tretmaja mesečno
- Razvito v sodelovanju z dermatologi za preprostost in učinkovitost
- Zelo dolg kabel za dodatno prilagodljivost pri tretmaji

Celovita rešitev za obraz in telo

- Celovita rešitev za obraz in telo z 2 nastavkoma
- Priložen prirezovalnik v obliki pisala Satin Compact
- Primerno za širok razpon odtenkov kože in dlačic

Prilagojen tretma za odstranjevanje dlak s tehnologijo IPL

- Senzor odtenka kože in 5 nastavitev intenzivnosti
- Izboljšajte izvajanje tretmaja z aplikacijo Philips Lumea IPL

Značilnosti

2 tretmaja na mesec za hitre rezultate



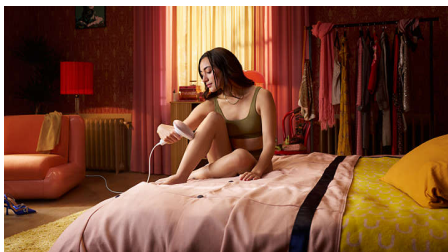
Vsaka 2 tedna za začetek – to je pol manj tretmajev v primerjavi z aparati drugih znamk. Sledijo hitra urejanja samo enkrat na mesec. To je vse. Tretma spodnjih delov nog traja 15 minut.

Senzor barve kože



Izberite eno od 5 nastavitvev intenzivnosti za udobno izkušnjo. Senzor odtenka kože preprečuje, da bi tretma IPL izvajali na predelih kože, ki so pretemni za to.

Zelo dolg kabel



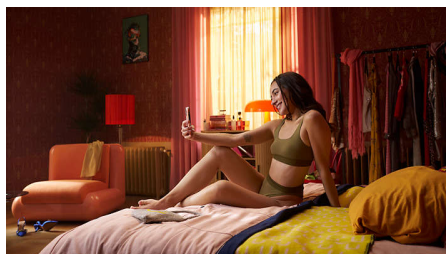
Priročen za uporabo, saj njegov zelo dolg kabel omogoča preprost dostop in več maneverskega prostora.

2 namenska nastavka



Z različnima glavama za telo in obraz lahko delate hitro in natančno ter obenem nežno do kože, tudi na občutljivih predelih. Nastavek za obraz ima vgrajen svetlobni filter za natančen tretma.

Razvito v sodelovanju z dermatologi



Kot vodilni proizvajalec na področju zdravstvene tehnologije je družba Philips razvila aparat Lumea IPL po posvetovanju z dermatologi za preprosto in učinkovito domačo uporabo. Lumea IPL, ki izhaja iz tehnologije, ki jo uporabljajo v profesionalnih lepotnih salonih, zagotavlja nežno odstranjevanje celo na občutljivih predelih.

Aplikacija Philips Lumea IPL



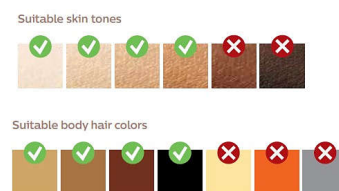
Naša brezplačna aplikacija za vadbo vam pomaga načrtovati tretmaje in držati se razporeda, nato pa vas vodi od koraka do koraka skozi posamezen tretma. Preneslo jo je že več kot 2,1 milijona uporabnikov.

Prerezovalnik v obliki pisala Satin Compact



Izpopolnite vsakodnevno lepотно rutino: prerezovalnik v obliki pisala Satin Compact je diskreten lepotni pripomoček za na pot, ki omogoča hitro in enostavno odstranjevanje tudi najtanjših dlavic na obrazu.

Za številne vrste kože in dlavic



Tehnologija IPL izkorišča kontrast med pigmentom v odtenku dlavic in pigmentom v odtenku kože, zato najbolje deluje na naravno temnih dlavicah svetle, rjave in črne barve ter na odtenkih kože od svetlega do srednje rjavega (I-IV).

Specifikacije

Varnost in prilagodljive nastavitve

Vgrajen UV-filter: Kožo varuje pred UV-svetlobo

5 nastavitve svetlobne energije: Prilagodljivo glede na vrsto kože

Vgrajeni varnostni sistem: Preprečuje nenamerno osvetljevanje

Način uporabe

Pomik in osvetlitev: Za hitro uporabo

Žična/brezžična uporaba: Uporaba s kablom

Pritisni in osvetli: Za uporabo na manjših predelih

Tehnične specifikacije

Visokozmogljiva sijalka: Zdržljivo zasnovano za 250.000 osvetlitev, kar je enakovredno 20-letni življenjski dobi sijalke**

Napetost: 100–240 V

Servis

Garancija: 2 leti globalne garancije in 1 dodatno leto garancije ob registraciji izdelka v roku 90 dni

Priloženi predmeti

Navodila za uporabo: Uporabniški priročnik

Shranjevanje: Kozmetična torbica

Napajalnik: 24 V/1500 mA

Čas uporabe

Spodnji del noge: 15 min

Pazduhe: 2,5 min

Predel bikinija: 4 min

Deli obraza: 2 min

Tehnični podatki za nastavke

Nastavek za telo: Velikost okenca: 4,0 cm²,

Tretma telesa: noge, roke, trebuh in pazduhe

Nastavek za obraz: Velikost okenca: 2 cm², dodaten filter, Tretma obraza: zgornja ustnica, brada in predel čeljusti

