

PHILIPS

Soporte de pared para el televisor

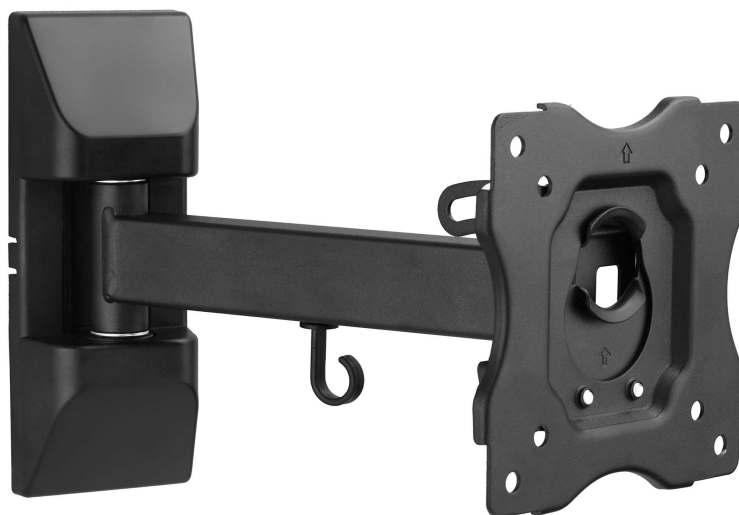
Universal

Articulado

Compatible con
LCD/LED/OLED/QLED

Admite TV de pantalla curva y
Flat TV

SQM9112



Soporte de pared universal articulado

para televisores entre 13" hasta 28"

Diseñado para adaptarse a la mayoría de las marcas de televisores para un uso más seguro y sencillo. El kit de instalación fácil incluye el hardware necesario. Diseño delgado y resistente con capacidad de peso de hasta 11 kg (24 libras). Permite movimiento completo en 180 grados.

Fácil instalación

- Hardware de montaje incluido
- Patrón de orificio de montaje VESA estándar
- Hasta un montaje VESA 100 x 100
- Corrección del nivel
- Manejo de cables del televisor para ocultar los cables y lograr un aspecto impecable

Montaje seguro del televisor

- Compatible con pantallas de entre 13" y 28"

Destacados

Tamaño de la pantalla: 13" a 28"

El tamaño del televisor puede exceder el tamaño promedio del televisor indicado si este se ajusta al patrón VESA máximo especificado y el peso que este soporte de pared puede soportar.

Manejo de cables del televisor

El compartimento de cables está diseñado para guardar los cables detrás del televisor en un solo lugar de manera ordenada.

Hasta un montaje VESA 100 x 100

Hasta un montaje VESA 100 x 100

Hardware de montaje incluido

Incluye todos los tornillos, tarugos y pernos necesarios para diferentes tipos de pared, lo que asegura que el accesorio correcto esté siempre disponible para un tipo determinado de pared en el que el soporte está montado.

Corrección del nivel

Si el soporte de pared está ligeramente desnivelado después de la instalación, el televisor se puede montar de manera horizontal gracias a las correcciones de nivel.

Patrón de orificio de montaje VESA estándar

Patrón de orificio de montaje VESA estándar

Especificaciones

Caja exterior

Unidades por caja: 2
GTIN: 1 48 95229 12513 8

Caja interior

Unidades por caja: 1
GTIN: 2 48 95229 12513 5

Dimensiones del embalaje

Tipo de embalaje: Cartón
Tipo de colocación: Tendido
Número de productos incluidos: 1
EAN: 48 95229 12513 1

Accesorios

Material de montaje incluido

Dimensiones

Compatible con el montaje en pared: 100 x 100 mm, 75 x 75 mm

