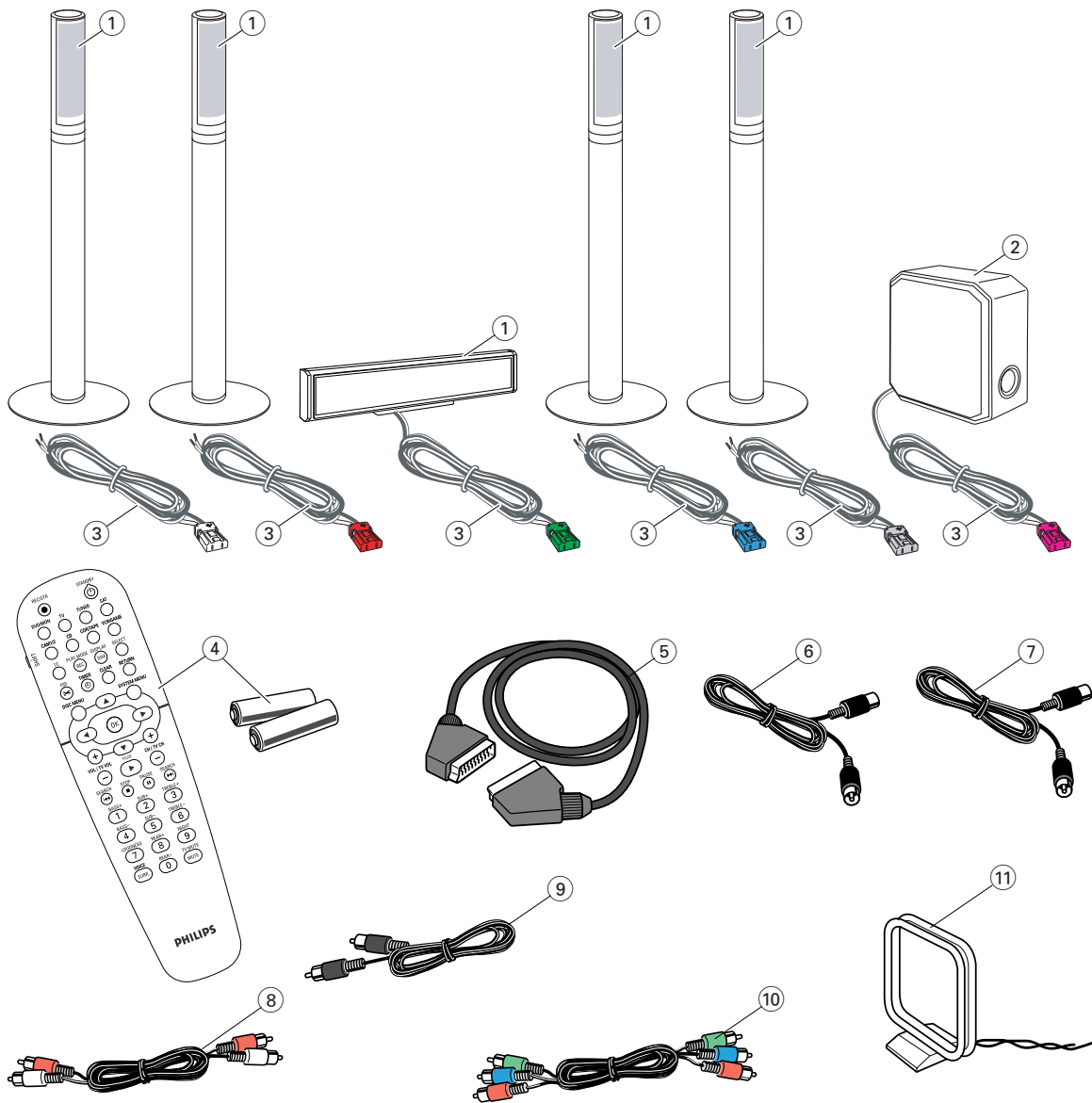


## Παρεχόμενα αξεσουάρ



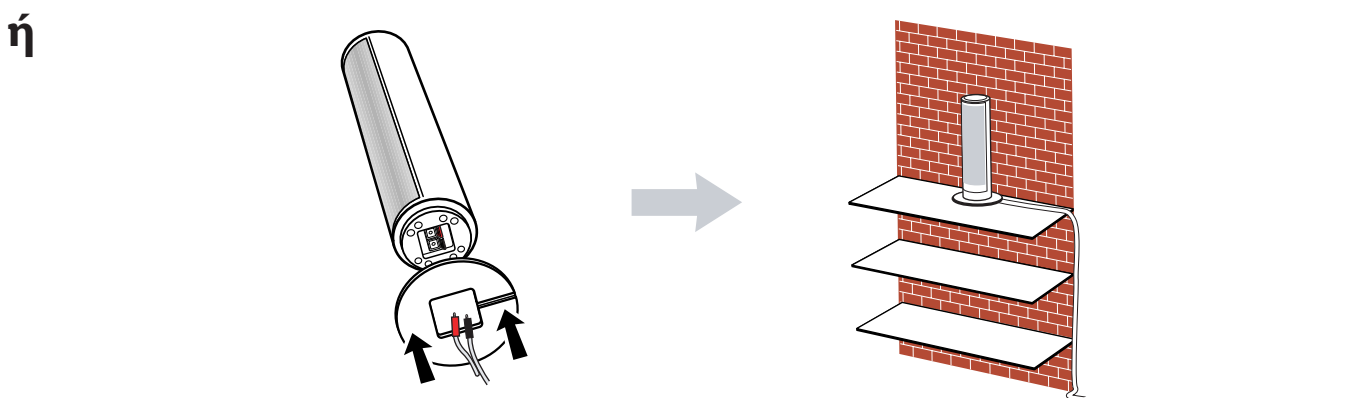
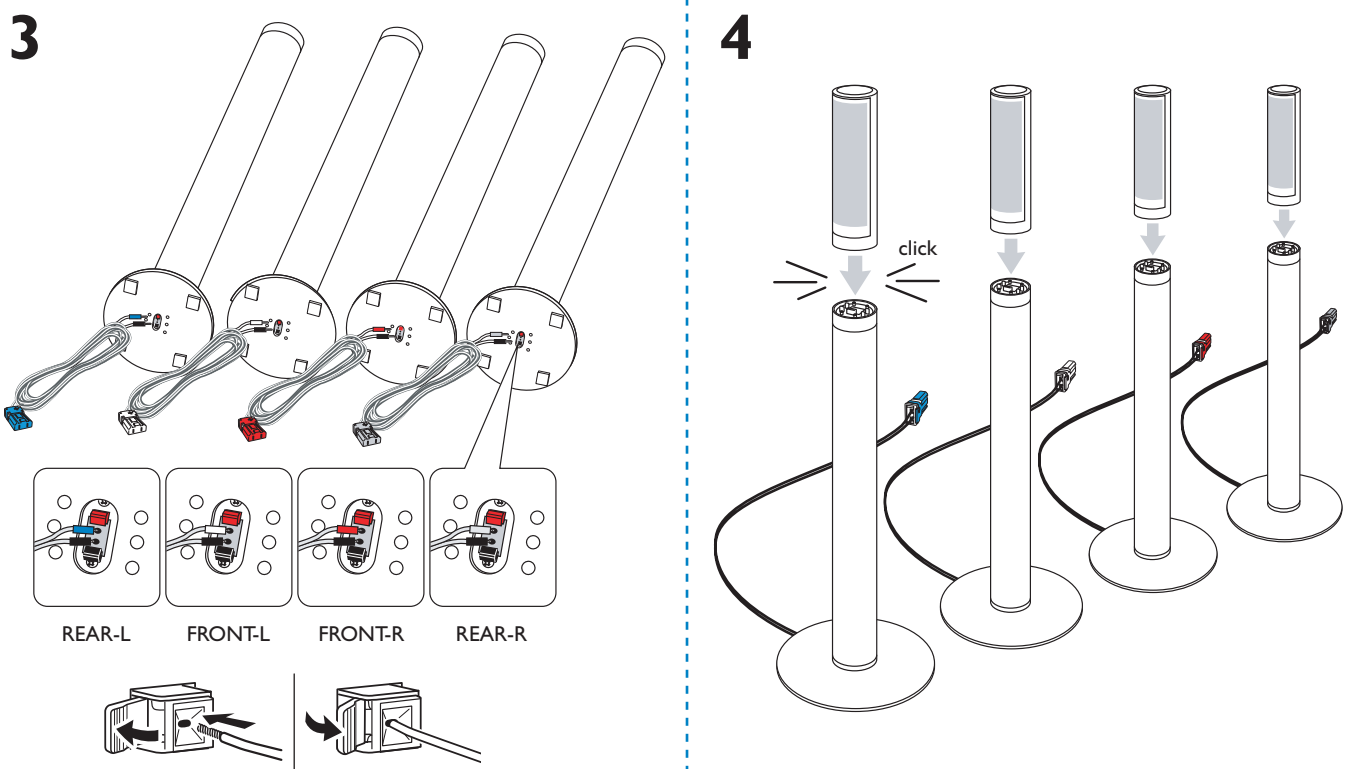
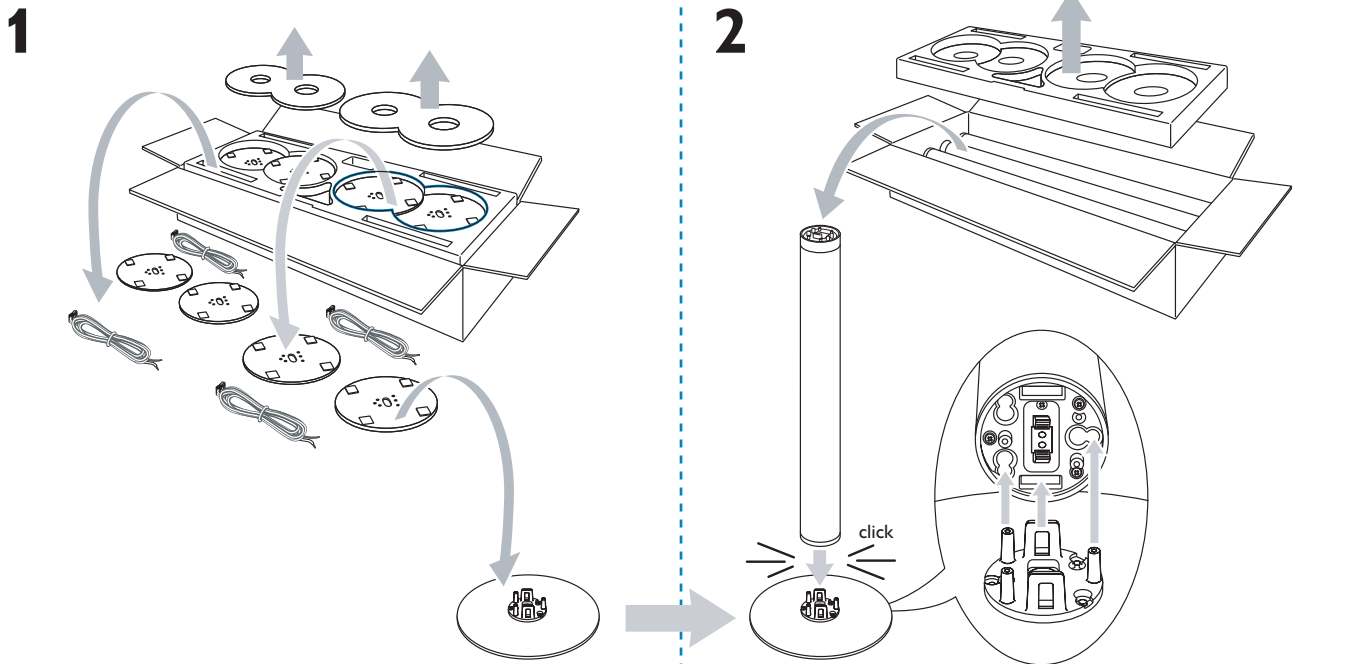
- ① Το σύστημα DVD εγγραφής παραδίδεται με
- ② 2 εμπρόσθια, 1 κεντρικό και 2 πλαϊνά ηχεία  
(βλ. σελίδα 2)
- ③ 1 υπογούφερ
- ④ 6 καλώδια ηχείων
- ⑤ 1 τηλεχειριστήριο με 2 μπαταρίες AA
- ⑥ 1 καλώδιο Scart

- ⑦ 1 καλώδιο κεραίας τηλεόρασης
- ⑧ 1 καλώδιο κεραίας FM
- ⑨ 1 cinch καλώδιο ήχου (κόκκινα και άσπρα βύσματα)
- ⑩ 1 καλώδιο ψηφιακού ήχου (μαύρα βύσματα)
- ⑪ 1 Καλώδιο συνιστωσών βίντεο (κόκκινα, πράσινα και μπλε βύσματα)
- ⑫ 1 κεραία βρόχου MW

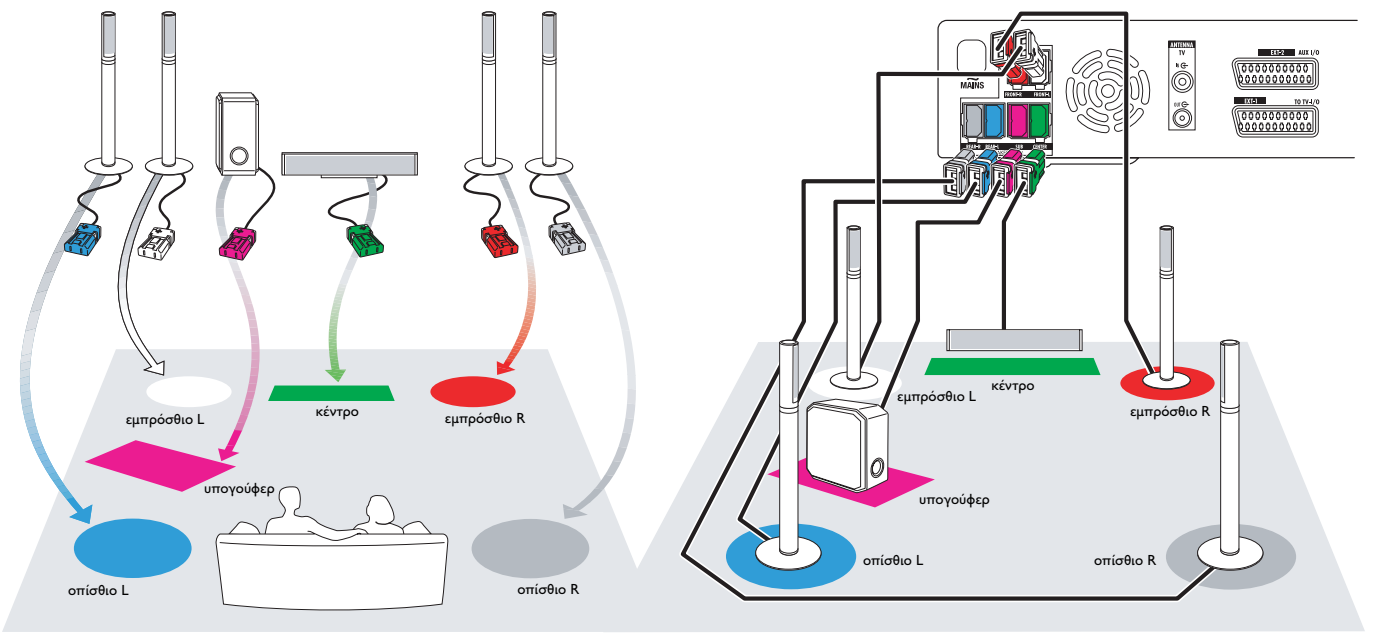
## Δίσκοι για εγγραφή



## Ηχεία

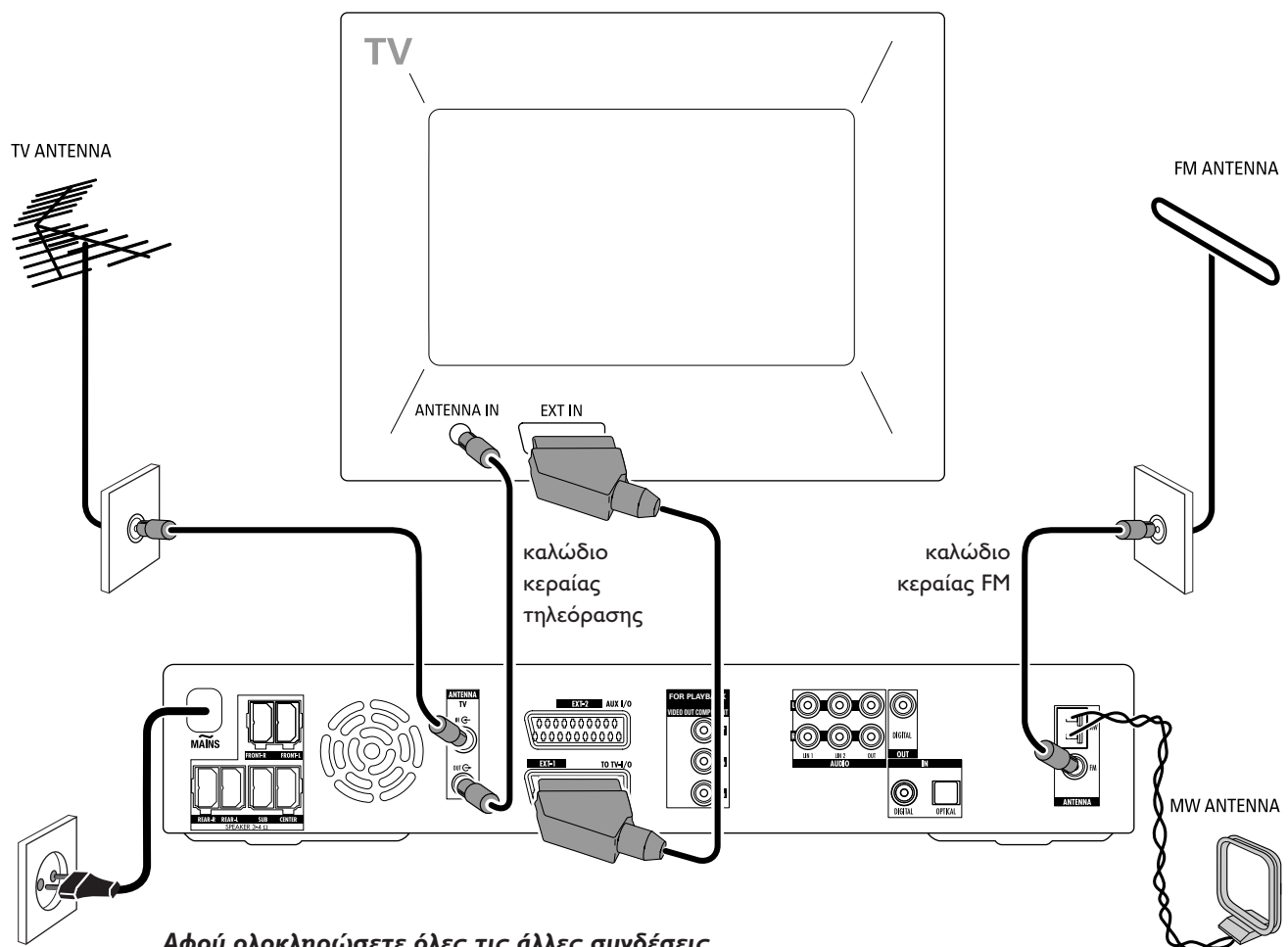


# Ηχεία



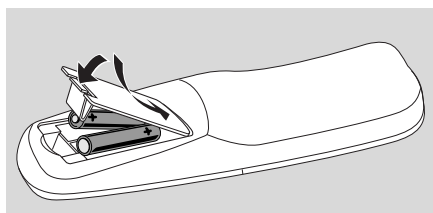
# Συνδέσεις

→ Εγχειρίδιο χρήσεως: βλ. σελίδα 12-16



Αφού ολοκληρώσετε όλες τις άλλες συνδέσεις, συνδέστε το καλώδιο τροφοδοσίας στην πρίζα.

## Αρχική εγκατάσταση



- 1** Τοποθετήστε τις μπαταρίες στο τηλεχειριστήριο.



- 2** Ανοίξτε την τηλεόρασή σας.
- 3** Πατήστε DVD/MON για να ενεργοποιήσετε το σύστημα εγγραφής DVD.  
Θα εμφανιστεί η ένδειξη **IS TV ON?** στο σύστημα εγγραφής DVD.



- 4** Πατήστε **▼**, **▲** για να επιλέξετε τη γλώσσα στην οποία θα εμφανίζονται τα μηνύματα στην τηλεόραση. Στη συνέχεια, πατήστε **OK**.

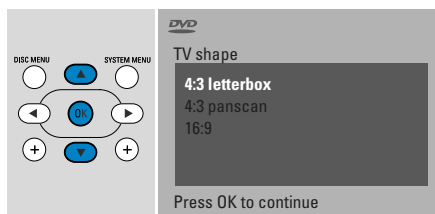
Εάν δεν εμφανιστεί το προηγούμενο μενού, ρυθμίστε την τηλεόραση στο σωστό κανάλι ήχου/βίντεο για το σύστημα εγγραφής DVD. Αυτά τα κανάλια ενδεχομένως ονομάζονται **AUX** ή **AUXILIARY IN**, **AUDIO/VIDEO** ή **A/V IN**, **EXT1**, **EXT2** ή **EXTERNAL IN**, κλπ. και βρίσκονται συχνά κοντά στο κανάλι **00**.



- 5** Πατήστε **▼**, **▲** για να επιλέξετε τη γλώσσα στην οποία προτιμάτε να εκτελείται η αναπαραγωγή DVD. Στη συνέχεια, πατήστε **OK**.



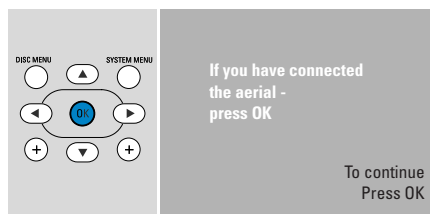
- 6** Πατήστε **▼**, **▲** για να επιλέξετε τη γλώσσα στην οποία προτιμάτε να εμφανίζονται οι υπότιτλοι. Στη συνέχεια, πατήστε **OK**.



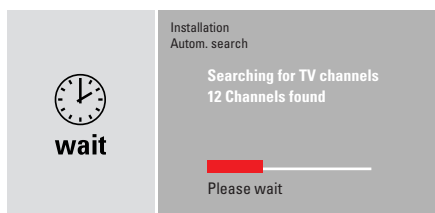
- 7** Πατήστε **▼**, **▲** για επιλογή του μεγέθους οθόνης. Η ρύθμιση αυτή θα έχει αποτέλεσμα μόνο με DVD που υποστηρίζουν διαφορετικά μεγέθη οθόνης. Στη συνέχεια, πατήστε **OK**.



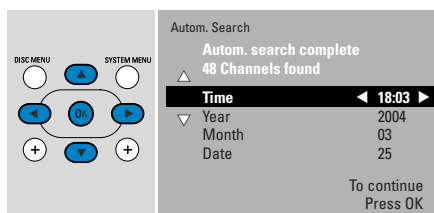
- 8** Πατήστε **▼**, **▲** για επιλογή της χώρας που χρησιμοποιείται το σύστημα DVD εγγραφής. Στη συνέχεια, πατήστε **OK**.



- 9** Βεβαιωθείτε ότι η κεραία της τηλεόρασης ή το σύστημα καλωδιακής τηλεόρασης έχουν συνδεθεί με το σύστημα εγγραφής DVD. Στη συνέχεια, πατήστε **OK**.



- Το σύστημα εγγραφής DVD θα αναζητήσει τα διαθέσιμα τηλεοπτικά κανάλια. Αυτό μπορεί να χρειαστεί μερικά λεπτά.

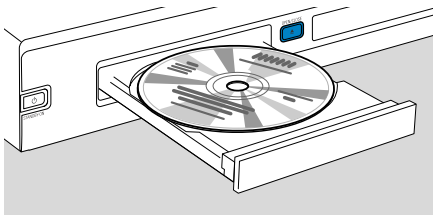


- 10** Ελέγξτε την ώρα και την ημερομηνία. Αν χρειάζεται, χρησιμοποιήστε τα **▼**, **▲**, **◀**, **▶** για να ρυθμίσετε σωστά την ώρα/ημερομηνία. Στη συνέχεια, πατήστε **OK**.

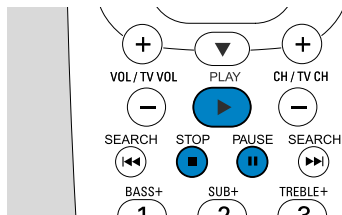


- Η οθόνη της τηλεόρασης θα σβήσει για περίπου μισό λεπτό. Στη συνέχεια θα εμφανιστεί μία οθόνη DVD. **Το σύστημα εγγραφής DVD είναι έτοιμο για χρήση!**

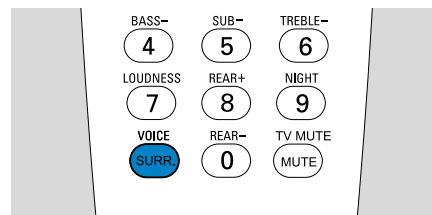
## Αναπαραγωγή δίσκου



- 1 Πατήστε και κρατήστε πατημένο το DVD/MON για 1 δευτερόλεπτο.
- 2 Πατήστε OPEN/CLOSE ▲ στη συσκευή για να ανοίξει το συρτάρι.
- 3 Εισάγετε ένα δίσκο (η τυπωμένη πλευρά προς τα πάνω) στην υποδοχή.
- 4 Πατήστε OPEN/CLOSE ▲ στη συσκευή για να κλείσει το συρτάρι.



- 5 Εάν η αναπαραγωγή δεν ξεκινήσει αυτόματα, πατήστε PLAY ► για την έναρξη της αναπαραγωγής.
  - Για τη διακοπή της αναπαραγωγής πατήστε PAUSE ■■.
  - Για τη συνέχιση της αναπαραγωγής πατήστε PLAY ►.
- 6 Για να διακόψετε την αναπαραγωγή, πατήστε STOP ■.

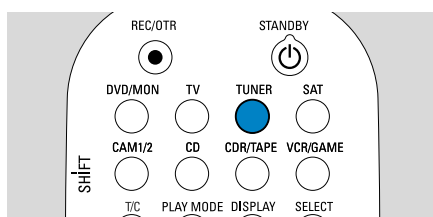


- Για να επιλέξετε έναν από τους διαθέσιμους τρόπους λειτουργίας surround, πατήστε επαναλαμβανόμενα το SURR. Ο επιλεγμένος τρόπος λειτουργίας τφσοφξδ θα εμφανιστεί στο σύστημα εγγραφής DVD.

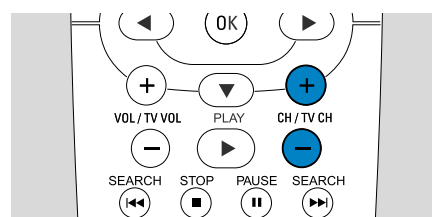
## Αναπαραγωγή ραδιοφωνικής εκπομπής

Βεβαιωθείτε ότι η κεραία ραδιοφώνου FM είναι συνδεδεμένη με το σύστημα εγγραφής DVD.

Όταν πατήσετε το TUNER για πρώτη φορά, το σύστημα εγγραφής DVD θα αναζητήσει αυτόματα ραδιοφωνικούς σταθμούς. Η αναζήτηση θα χρειαστεί μερικά λεπτά.

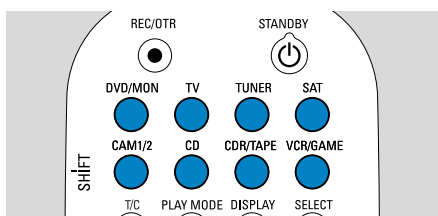


- 1 Πατήστε και κρατήστε πατημένο το TUNER για 1 δευτερόλεπτο για να επιλέξετε το ραδιοφωνικό επιλογή.



- 2 Πατήστε CH+ ή CH- επαναλαμβανόμενα για μεταπήδηση σε προεπιλεγμένο ραδιοφωνικό σταθμό. Ή χρησιμοποιήστε τα πλήκτρα 0-9 για να εισάγετε τον αριθμό του προεπιλεγμένου ραδιοφωνικού σταθμού. Για να εισάγετε ένα διψήφιο αριθμό προεπιλογής, πατήστε δύο φορές τα πλήκτρα 0-9 εντός 2 δευτερολέπτων.

## Επιλογή πηγής



Με τα πλήκτρα «source buttons» (πλήκτρα πηγής) επιλέγετε τι θέλετε να αναπαράγετε και τι να εγγράψετε.

Πατήστε και κρατήστε πατημένο ένα πλήκτρο πηγής για 1 δευτερόλεπτο για να επιλέξετε την πηγή.

Το **DVD** επιλέγει το δίσκο που έχει εισαχθεί στο σύστημα εγγραφής DVD (DVD, DVD+RW, DVD+R, Video CD, Super Video CD, Audio CD, MP3-CD). Η αναπαραγωγή θα ξεκινήσει αυτόματα ή θα εμφανιστεί μία οθόνη μενού/πληροφοριών στην οθόνη της τηλεόρασης.

Το **MON** («Monitor») δείχνει τα τηλεοπτικά κανάλια που έχουν αποθηκευτεί στο σύστημα εγγραφής DVD. Πατήστε CH+ ή CH- για να επιλέξετε το τηλεοπτικό κανάλι που θέλετε να εγγράψετε.

Το **TV** αναπαράγει τον ήχο της τηλεόρασής σας στα ηχεία του συστήματος εγγραφής DVD.

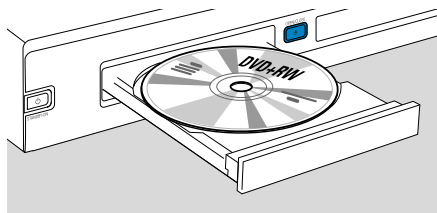
Τα **SAT, CAM1/2, CD, CDR/TAPE, VCR/GAME** επιλέγουν το συνδεδεμένο εξοπλισμό (δορυφορικός δέκτης, συσκευή αναπαραγωγής CD ή κάποια παρόμοια συσκευή).

Με τα **SAT, CAM1/2, VCR/GAME** επιλέγετε τον εξοπλισμό βίντεο από τον οποίο θέλετε να πραγματοποιήσετε εγγραφή. Π.χ. για την εγγραφή δορυφορικού προγράμματος, πρώτα επιλέξτε SAT και στη συνέχεια πατήστε REC/OTR.

## Εγγραφή τηλεοπτικού προγράμματος



**1** Ανοίξτε τη συσκευή τηλεόρασης. Αν χρειάζεται, ρυθμίστε τη συσκευή τηλεόρασης στο σωστό κανάλι ήχου/εικόνας για το σύστημα εγγραφής DVD. Τέτοια κανάλια μπορεί να ονομάζονται AUX ή AUXILIARY IN, AUDIO/VIDEO ή A/V IN, EXT1, EXT2 ή EXTERNAL IN, κλπ. Τα κανάλια αυτά συχνά βρίσκονται κοντά στο κανάλι 00.



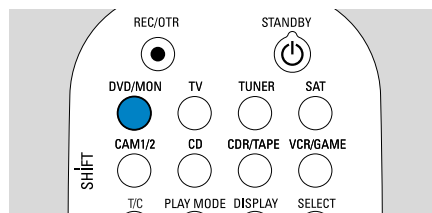
**2** Εισάγετε στην υποδοχή ένα δίσκο DVD+RW ή DVD+R στον οποίο θέλετε να πραγματοποιηθεί εγγραφή.



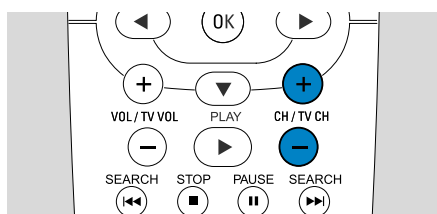
DVD+ReWritable



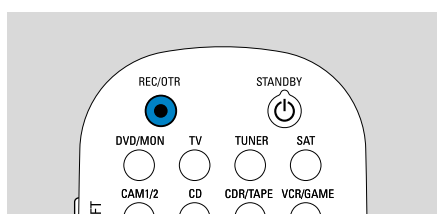
DVD+R



**3** Πατήστε DVD/MON για να δείτε το τρέχον επιλεγμένο τηλεοπτικό κανάλι στο σύστημα εγγραφής DVD.

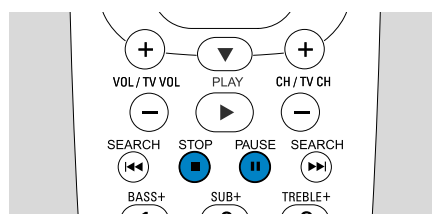


**4** Πατήστε CH+ ή CH- για να επιλέξετε το τηλεοπτικό κανάλι (αριθμός προγράμματος) το οποίο θέλετε να εγγράψετε.



**5** Κρατήστε το REC/OTR πατημένο μέχρι να εμφανιστεί **SAFE RECORD** στο σύστημα εγγραφής DVD.  
→ Η εγγραφή ξεκινά στο τέλος όλων των προηγούμενων εγγραφών.

*Σημείωση για τους δίσκους DVD+RWs: εάν πατήσετε για λίγο το REC/OTR, η εγγραφή θα ξεκινήσει από τη θέση όπου σταματήσατε την αναπαραγωγή. Οι προηγούμενες εγγραφές μπορεί να επεγραφούν.*

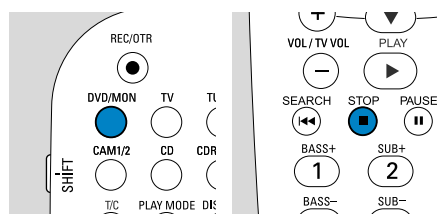


○ Για διακοπή της εγγραφής πατήστε PAUSE II.

○ Για συνέχιση της εγγραφής πατήστε ξανά PAUSE II.

**6** Πατήστε STOP ■ για διακοπή αναπαραγωγής.

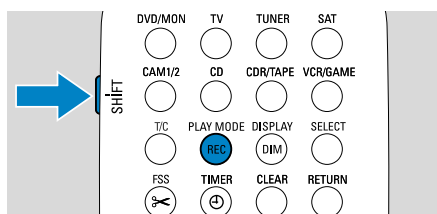
## Επιλογή τρόπου λειτουργίας εγγραφής



Ο τρόπος λειτουργίας εγγραφής προσδιορίζει την ποιότητα εικόνας μίας εγγραφής και το μέγιστο διαθέσιμο χρόνο εγγραφής σε δίσκο.

**1** Πατήστε και κρατήστε πατημένο το DVD/MON για 1 δευτερόλεπτο.

**2** Πατήστε STOP ■ για να διακόψετε την αναπαραγωγή ή την εγγραφή.



**3** Ενώ πατάτε και κρατάτε πατημένο το SHIFT, πατήστε επανειλημμένα REC / PLAY MODE για επιλογή τρόπου λειτουργίας εγγραφής.

τρόπος λει.	ποιότητα	χρόνος εγγραφής
M1	καλύτερη από DVD	1 ώρα
M2	DVD	2 ωρών
M2x	καλύτερη από S-VHS	2½ ωρών
M3	S-VHS	3 ωρών
M4	καλύτερη από VHS	4 ωρών
M6	VHS	6 ωρών
M8	VHS (longplay)	8 ωρών

