



Philips ActionFit
หูฟังเกี่ยวหูแบบสปอร์ต

ActionFit
ที่เกี่ยวข้อง
สีม่วง

SHQ3200PP

ปรับปรุงเพื่อตอบรับการเล่นกีฬา

ด้วยที่เกี่ยวข้องแบบปรับได้เพื่อความกระชับพอดี

หูฟัง SHQ3200 มีน้ำหนักเบาและทนเหนือ พร้อมด้วยที่เกี่ยวข้องแบบปรับได้ให้คุณได้เต็มที่กับกิจกรรมต่างๆ โดยไม่ขาดแรงจูงใจจากเสียงเพลง ถ้าหากไม่ใช่เพราะเสียงเพลงอันน่าทึ่งที่ปลุกเร้าให้คุณก้าวไป คุณอาจแทบไม่รู้ตัวเลยว่า กำลังสวมใส่หูฟังอยู่

คุณภาพเสียงระดับสุดยอดด้วยการเพิ่มพลังเสียงเบส

- คุณภาพเสียงสุดยอดจากตัวขับเคลื่อนเสียง 9 มม.
- อนุภาพแห่งเสียงเบสเพื่อการปลุกเร้า

ออกแบบเพื่อความปลอดภัยและความสบายในการสวมใส่

- ที่เกี่ยวข้องแบบปรับได้ซึ่งได้รับการคุ้มครองสิทธิบัตร เพื่อความกระชับพอดี
- แผ่นรองหูฟัง 3 ขนาดให้เลือกสรร เพื่อความสบายสูงสุดในการสวมใส่
- หูฟังซิลิโคนนุ่มเป็นพิเศษให้คุณสวมใส่สบาย

ออกแบบเพื่อประสิทธิภาพการทำงานที่ดีเยี่ยม

- ที่รัดสายและกระเป๋าสีสำหรับป้องกันเพื่อความสะดวกในการใช้งานและจัดเก็บ
- สายเคเบิล Kevlar ที่แข็งแรงเพื่อความทนทานสูงสุด
- จุกสะท้อนแสงในสายเคเบิล
- กันเหงื่อและฝน – เหมาะสำหรับการออกกำลังกายทุกรูปแบบ
- หูฟังหนัก 8 กรัม เพื่อความกระชับพอดีและความสบายในแบบเบาๆ

PHILIPS

ที่เกี่ยวหูแบบปรับได้



ชุดหูฟัง ActionFit พร้อมที่เกี่ยวหูแบบปรับได้ซึ่งได้รับการคุ้มครองสิทธิบัตร มอบความกระชับพอดีที่สุดสวมใส่ได้อย่างแน่นหนาและแสนสบายเพียงแค่เกี่ยวหูฟังเข้ากับหูของคุณและเลื่อนที่เกี่ยวหูแบบปรับได้ขึ้นหรือลงเพื่อให้กระชับพอดีกับหูของคุณเท่านั้น แล้วคุณก็จะพร้อมสำหรับการออกกำลังกายหรือทุกสภาพภูมิประเทศหูฟังของคุณจะเคียงคู่กับคุณในทุกสถานการณ์

คลิปและกระเป๋าคอลิป

ชุดหูฟัง ActionFit มาพร้อมกับคลิปและกระเป๋าคอลิปเพื่อความสะดวกในการจัดเก็บสายเคเบิลและความปลอดภัยในการเก็บอุปกรณ์ให้คุณสามารถออกกำลังกายได้โดยใช้คลิปที่ป้องกันไม่ให้สายไม่พันกัน และจัดเก็บชุดหูฟังไว้ในกระเป๋าคอลิปที่ระบายอากาศได้ดี แสนสะดวกสบายหายห่วง!

คุณภาพเสียงชั้นเลิศ



ชุดหูฟัง ActionFit าวด์พลังเสียงจากตัวขับเคลื่อนเสียง 9 มม. ที่ถ่ายทอดเสียงคมชัด โดยได้รับการออกแบบเป็นพิเศษให้มอบคุณภาพ

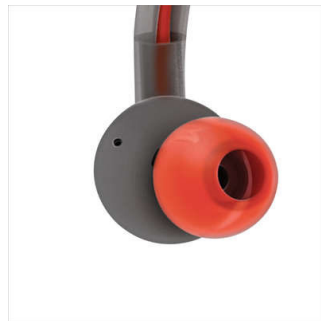
พเสียงชั้นเลิศ สัมผัสถึงเสียงที่สมจริงและทรงพลังให้คุณได้สัมผัสในระหว่างการออกกำลังกายได้แสนง่ายดาย เพลิดเพลินไปกับเสียงเพลงและสนุกกับการเคลื่อนไหวได้อย่างเต็มที่ไร้กังวล

สายเคเบิล Kevlar ที่แข็งแรง



ชุดหูฟัง ActionFit ของคุณออกแบบมาเป็นพิเศษเพื่อความทนทานและแข็งแรง สายเคเบิลเคเบิล Kevlar ได้รับการปกป้องจากการฉีกขาดและแตกหัก และยังทนทานต่อสภาพแวดล้อมที่สมบุกสมบันและการออกกำลังกายที่หนักหน่วงได้

พลังเสียงที่หนักแน่น



จะมีอะไรดีไปกว่าบทเพลงที่หนักแน่นให้คุณได้สนุกไปพร้อมๆ กับจังหวะการออกกำลังกายด้วยชุดหูฟัง ActionFit เสียงเพลงของคุณจะเต็มเปี่ยมด้วยพลังแห่งเสียงเบสที่ทุ้มลึกและเป็นแบบไดนามิกที่จะแต่งเติมจังหวะให้แก่งทุกกิจกรรมของคุณเพื่อมอบประสบการณ์ที่ดื่มด่ำมากยิ่งขึ้นให้คุณ

จุดสะท้อนแสง



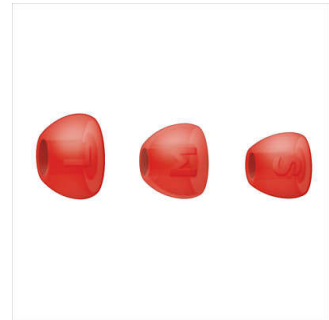
จุดสะท้อนแสงในสายเคเบิล

แผ่นรองหูฟังขนาด S, M, L



แผ่นรองหูฟัง 3 ขนาดให้เลือกสรรเพื่อความสบายสูงสุดในการสวมใส่

หูฟังซิลิโคนแสนนุ่ม



ชุดหูฟัง ActionFit ของคุณ มาพร้อมกับแผ่นรองหูฟังซิลิโคนแสนนุ่มที่ออกแบบเป็นพิเศษเพื่อสวมใส่พอดีกับหูของคุณจนทำให้คุณไม่อยากจะถอดออกอีกเลย

รายละเอียดเฉพาะ

เสียง

- ระบบเสียง: แบบปิด
- การตอบสนองต่อความถี่: 15 - 22 000 เฮิรตซ์
- เส้นผ่านศูนย์กลางของลำโพง: 9 มม.
- ไดอะแฟรม: Mylar dome
- ความต้านทาน: 16 โอห์ม
- ประเภท: ไดนามิก
- คูยล์เสียง: CCAW
- กำลังไฟฟ้าสูงสุด: 20 mW
- ความไว: 102 dB

การเชื่อมต่อ

- ประเภทสายเคเบิล: OFC
- การต่อสายเคเบิล: ขนานสองสาย, สมมาตร
- ผิวของตัวเชื่อมต่อ: เคลือบทอง
- ความยาวสายเคเบิล: 1.0 ม.
- ช่องเสียบ: 3.5 มม.

ด้านนอกกล่อง

- ความยาว: 38 ซม.
- จำนวนบรรจุภัณฑ์: 24
- ความกว้าง: 18.1 ซม.
- น้ำหนักรวม: 1.987 กก.
- ความสูง: 24.5 ซม.
- GTIN: 1 69 23410 72076 8
- น้ำหนักสุทธิ: 0.528 กก.
- น้ำหนักเมื่อหัดค่า: 1.459 กก.

ด้านในกล่อง

- ความยาว: 18 ซม.
- จำนวนบรรจุภัณฑ์: 3

- ความกว้าง: 8.2 ซม.
- ความสูง: 10.5 ซม.
- น้ำหนักสุทธิ: 0.066 กก.
- น้ำหนักรวม: 0.213 กก.
- น้ำหนักเมื่อหัดค่า: 0.147 กก.
- GTIN: 2 69 23410 72076 5

ขนาดบรรจุภัณฑ์

- ความสูง: 17.5 ซม.
- ประเภทบรรจุภัณฑ์: กล่องบรรจุ
- ชนิดของชั้นวาง: ทั้งสอง
- ความกว้าง: 9.5 ซม.
- ความลึก: 2.5 ซม.
- จำนวนของผลิตภัณฑ์ทั้งหมด: 1
- EAN: 69 23410 72076 1
- น้ำหนักรวม: 0.06 กก.
- น้ำหนักสุทธิ: 0.022 กก.
- น้ำหนักเมื่อหัดค่า: 0.038 กก.

ขนาดผลิตภัณฑ์

- ความสูง: 6.35 ซม.
- ความกว้าง: 3.95 ซม.
- ความลึก: 2.4 ซม.
- น้ำหนัก: 0.022 กก.

อุปกรณ์เสริม

- กระเป๋าสำหรับจัดเก็บ: ใช่

ดีไซน์

- สี: สีม่วง



วันที่ออก 2024-03-08

เวอร์ชัน: 2.0.2

EAN: 69 23410 72076 1

© 2024 Koninklijke Philips N.V.
สงวนลิขสิทธิ์

ข้อมูลจำเพาะอาจเปลี่ยนแปลงได้โดยไม่ต้องแจ้งให้ทราบล่วงหน้า เครื่องหมายการค้าเป็นสมบัติของ Koninklijke Philips N.V. หรือเจ้าของรายอื่นๆ

www.philips.com