

# Guía de utilización rápida

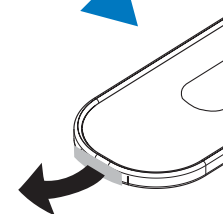
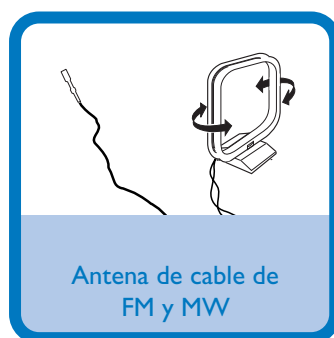
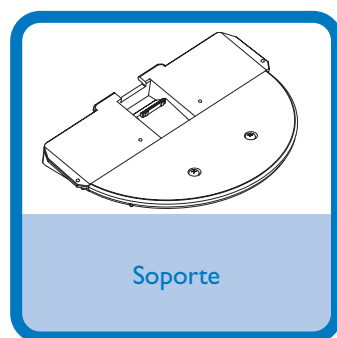


Paso A *Conexión*

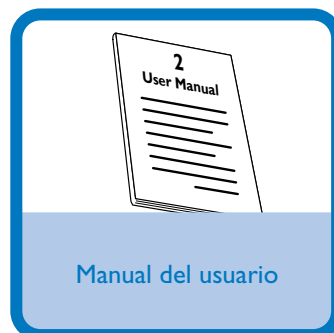
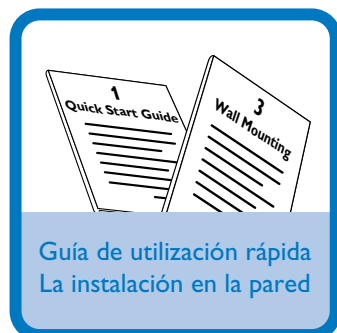
Paso B *Disfrutar*

## ¿Qué hay en la caja?

Al abrir la caja encontrará estos artículos.

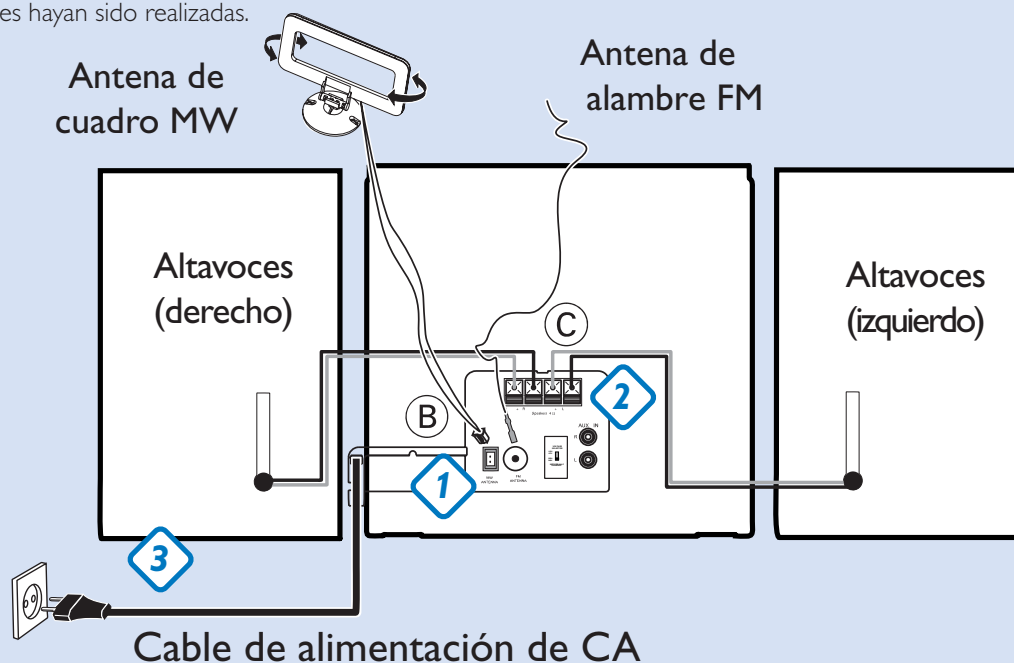


Retire la sábana protectora de plástico.



## Paso A *Conexión*

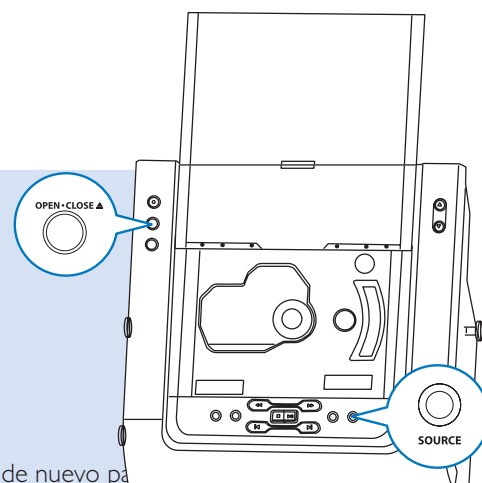
- 1 Conecte la antena de cuadro de **MW** y antena de **FM** al terminal respectivo.
- 2 Conecte los terminales a **SPEAKERS**, el altavoz derecho a "**RIGHT**" y el altavoz izquierdo a "**LEFT**". El alambre de color (marcado) a "**+**" y el negro (no marcado) a "**-**".
- 3 Antes de conectar el cable de alimentación de CA a la toma de corriente de pared, asegúrese de que todas las demás conexiones hayan sido realizadas.



## Paso B *Disfrutar*

### Colocación de los discos

- 1 Pulse **SOURCE** en el panel frontal del sistema para seleccionar CD o pulse **CD** en el mando a distancia.
- 2 Pulse **OPEN-CLOSE ▲** para abrir la bandeja del CD.
- 3 Introduzca un disco con la cara impresa hacia arriba. Pulse **OPEN-CLOSE ▲** de nuevo para cerrar el compartimento.



### Tip

Por favor, lea el manual de instrucciones suministrado para una información más detallada.

### Reproducción

- 1 Pulse **PRESET ◀ / ▶** una o más veces hasta que aparezca en el visualizador el número de la pista deseado.
- 2 Pulse **▶ ||** para comenzar la reproducción.
- 3 Pulse **■** Para detener la reproducción de CD.

