



Philips izzy
Juhtmeta kaasaskantav
Multiroomi kõlar

Bluetooth®

Pritsmekindel
Laetav aku
izzylink™ Multiroomi jaoks

BM6B

Ühe puudutusega muusika igasse tuppa

Philips izzy kaasaskantav kõlar BM6 edastab muusikat juhtmevabalt Bluetoothi abil.. Tänu pritsmekindlusele võite seda kasutada vannitoas, köögis või õues. Võite alustada ühega ja lisada teisi, et kuulata muusikat mitmes toas. Lihtne seadistus ilma ruuteri, parooli või rakendusteta.

Philips izzylink™ mitmes toas muusika mängimiseks

- Muusika esitamine ühes ruumis juhtmevabalt Bluetoothi kaudu
- Ühe puudutusega izzylink™-i seadistamine: ei mingit ruuterit, parooli või rakendusi
- Koondage kuni 5 izzy kõlarit izzylink™-i abil mitmes toas nautimiseks
- Grupi juhtkõlari muutmise käib vaid ühe puudutusega

Kaasavõtmiseks loodud

- Pritsmekindel disain (IPX4) sobib ideaalselt väljas kasutamiseks
- Sisesehitatud laetav Li-ioonaku, et saaksite seadet kõikjal kasutada
- MULTIPAIR-iga saate 2 seadme vahel hetkega muusikat vahetada

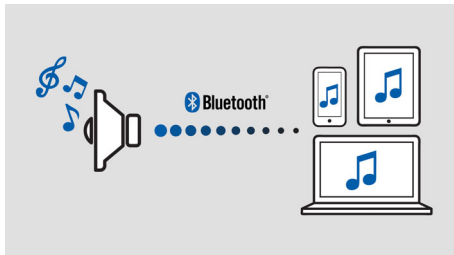
Tasakaalustatud selge heli

- Kaks kõlarielementi ja passiivjahutus tagavad kaasahaarava heli
- Maksimaalne väljundvõimsus 2 x 7,5 W RMS

PHILIPS

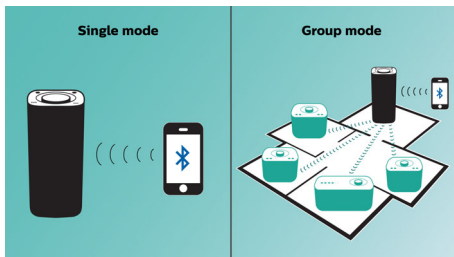
Esiletõstetud tooted

Muusika esitamine ühes ruumis



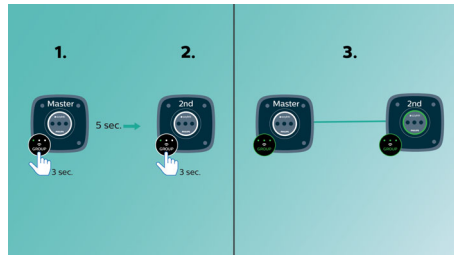
Philips izzy kõlar võimaldab teil voogedastada kogu oma lemmikmuusikat oma telefonist, tahvel- või tavaarvutist sõltumata sellest, millist muusika- või raadiorakendust kasutate.

Izzylink™



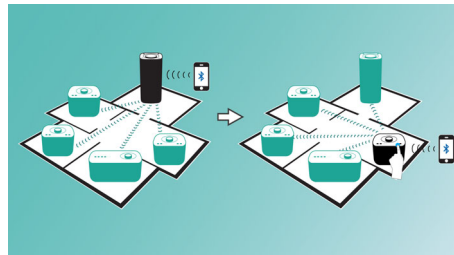
izzylink™ on IEEE 802.11n standardit kasutav juhtmevaba tehnoloogia, mis võimaldab mitu kõlarit ühte juhtmevabasse võrku ühendada. Võrku saab ühendada kuni viis kõlarit, ilma et vajaksite seadistamiseks ruuterit, Wi-Fi parooli või ühtegi nutiseadme rakendust. Võrku izzy kõlarite lisamine on imelihtne, et saaksite üheaegselt mitmes ruumis muusikat nautida. Iga kõlari puhul saab ühe puudutusega määrata, kas kasutate seda eraldiseisvana või osana mitut ruumi hõlmavast võrgustikust.

Üks puudutus izzylink™-i seadistamiseks



Seadistamiseks pole vaja ruuterit, parooli või rakendusi. Lihtsalt vajutage pikalt kahe kõlari "GROUP"-nupule (grupeerimine), et saavutada esialgne seadistus. Korrake, et lisada kolmas, neljas või viies kõlar. Iga pikk grupinupu vajutus lisab ühe kõlari. Mitmes toas muusika mängimine pole kunagi olnud nii lihtne. Kui olete lõpetanud, säilib izzylink™-i võrk ka siis, kui kõlari vooluvõrgust lahutate.

Juhtkõlari vahetamine on lihtne



Igas izzylink™-i grupis saab ükskõik millise kõlari valida juhtkõlariks, mis edastab muusikat teistele. Kui soovite oma muusikat jagada, vajutage oma toas oleva kõlari Bluetoothi nupule ja saate oma seadmes olevat muusikat hetkega jagada. Teised samas izzylink™-i rühmas olevad kõlarid mängivad

sünkroniseeritult sama muusikat. Üksteisega muusika jagamine on täpselt nii lihtne.

Kaks kõlarielementi



Philips izzy BM6 on varustatud kahe 2" täissageduselemendi ja kahe vastastikku asetseva passiivradiatori, mis tagavad tasakaalustatud ja selge heli.

Pritsmekindel disain

Veekindel disain võimaldab seadet nautida märgades ja vihmastes oludes. Seadme sisekomponendid on elementide eest kaitstud vastavalt rangetele IPX4-standarditele, mis võimaldab muusikat nautida vannitoas, köögis või isegi õues, hoolimata ilmastikuoludest.

Vahetage muusikat 2 seadme vahel

Siduge 2 nutiseadet korraga, et edastada muusikat soovitud seadmest, ilma neid vahepeal lahutamata ja uuesti sidumata. Teiselt seadmelt loo mängimiseks pange esmalt esimesel seadmelt lugu pausile ja pange siis teiselt seadmelt lugu mängima. See sobib täiuslikult sõpradega muusika jagamiseks, pidudel mängimiseks või lihtsalt mitme seadme lugude mängimiseks. Laske sõpradel ja perel korraga seadmeid siduda, et saaksite muretult muusikat vahetada.

Spetsifikatsioon

Ühilduvus

- Androidiga tahvelarvutite ja nutitefonidega: Androidi versiooniga 2.1 ja Bluetooth 2.1 või kõrgemaga
- iPad: iPad 1, iPad 2, iPad Air, iPad Air 2, iPad mini, iPad mini 2, iPad mini 3, iPad Retina ekraaniga, uus iPad
- iPhone: iPhone 3, iPhone 3GS, iPhone 4, iPhone 4S, iPhone 5, iPhone 5C, iPhone 5S, iPhone 6, iPhone 6 Plus, iPhone 6S
- iPod touch: 3. põlvkonna või uuemaga
- teiste muusikaseadmetega: Bluetoothi versiooniga 2.1 või kõrgemaga
- töötab koos: enamiku Bluetoothiga nutitefonidega, muusikaseadmetega, tahvelarvutitega

Heli

- Väljundvõimsus (RMS): 2 x 7,5 W (võrgutoitel); 2 x 5 W (akutoitel)
- Kõlarid: 2 x 2" täieulatuslikud elemendid; 2 x passiivradiaatorid

- Helisüsteem: Stereo
- Helitugevuse reguleerimine: Helitugevuse suurendamine/vähendamine

Mugavus

- Veekindlus: IPX4

Ühenduvus

- Helisisend (3,5 mm)

Tarvikud

- Komplektis olevad tarvikud: Vahelduv-/ alalisvooluadapter, Üleilmse garantii voldik, Kiire paigaldusjuhend

Võimsus

- Aku tööaeg: 8 h (Bluetooth), 4 h (Multiroom)

Mõõtmed

- Toote mõõtmed (L x S x K): 92 x 92 x 200 mm
- Pakendi mõõtmed (L x S x K): 122 x 122 x 278 mm
- Toote kaal: 0,604 kg
- Kaal (koos pakendiga): 1,059 kg



Väljalaske kuupäev
2016-06-17

Version: 2.0.6

12 NC: 8670 001 34426
EAN: 48 95185 62037 4

© 2016 Firma Koninklijke Philips N.V.
Kõik õigused kaitstud

Spetsifikatsioon võib muuta ette teatamata
Kaubamärgid kuuluvad firmale Koninklijke Philips N.V.
või vastavatele omanikele.

www.philips.com