

Always there to help you

Register your product and get support at  
www.philips.com/welcome

Question?  
Contact  
Philips

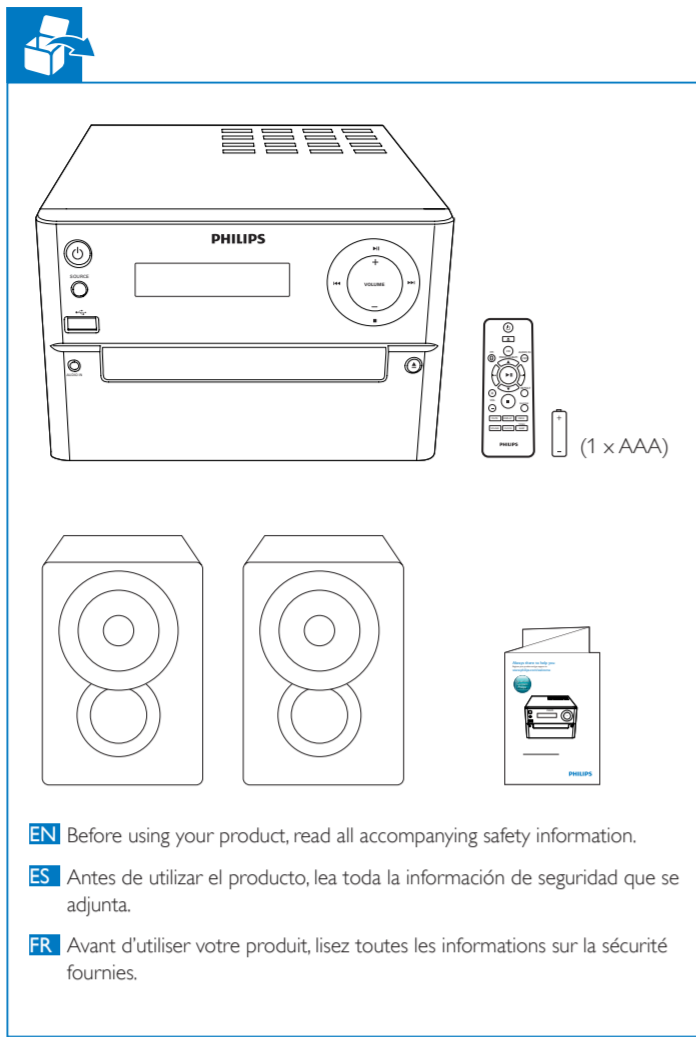
BTM1180



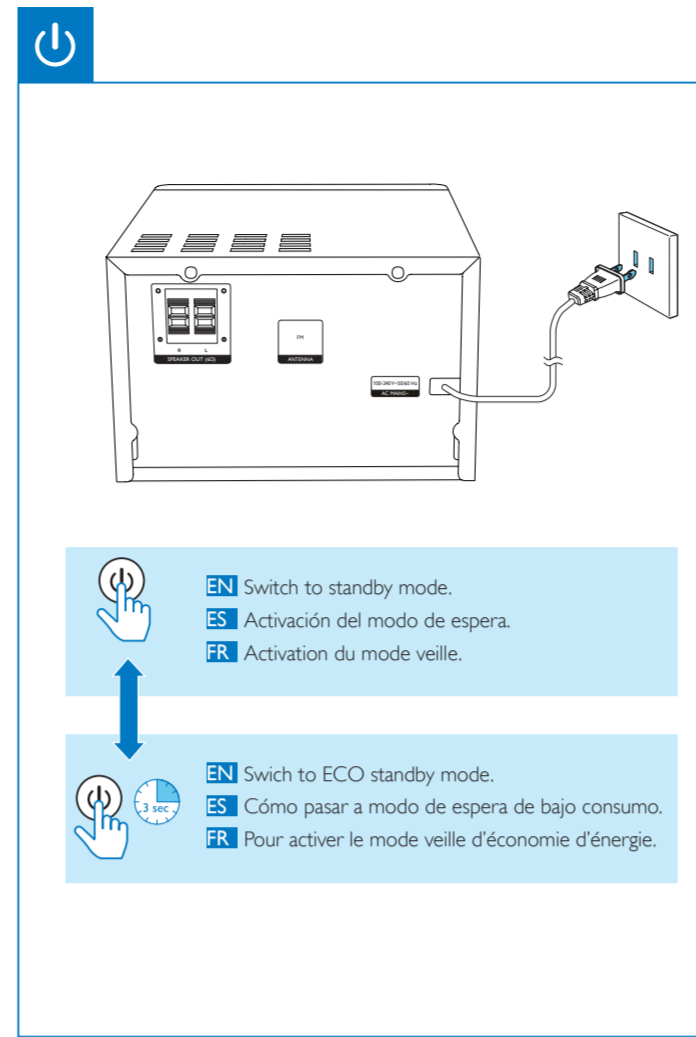
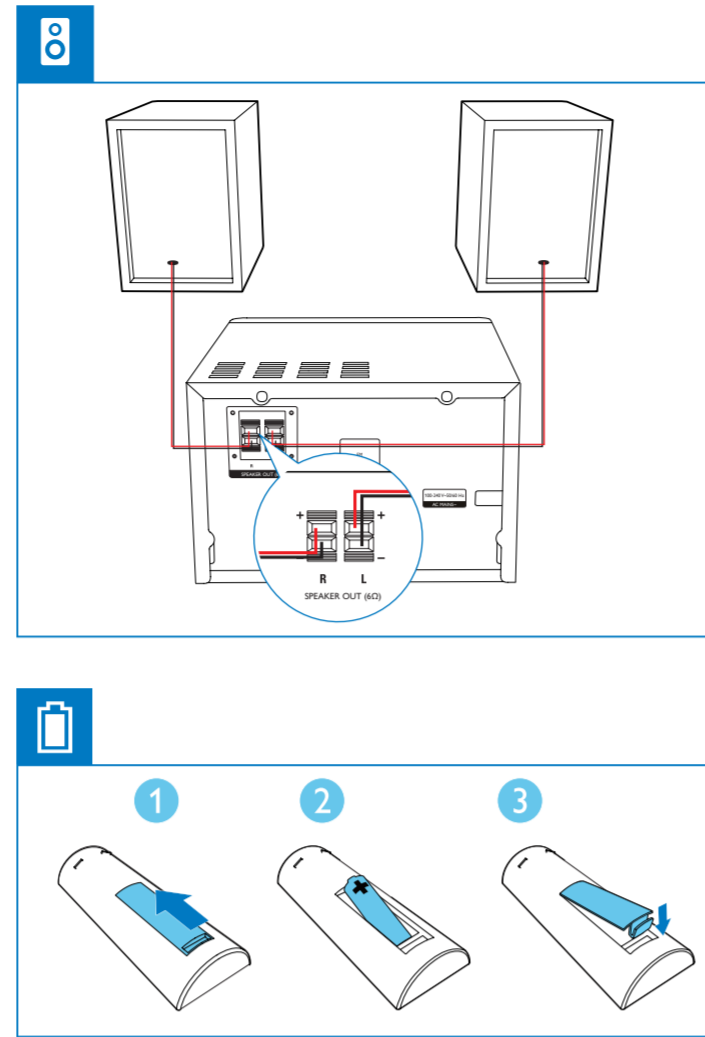
EN Short User Manual  
ES Manual de usuario corto  
FR Bref mode d'emploi

LEA CUIDADOSAMENTE ESTE INSTRUCTIVO ANTES DE USAR SU APARATO

PHILIPS

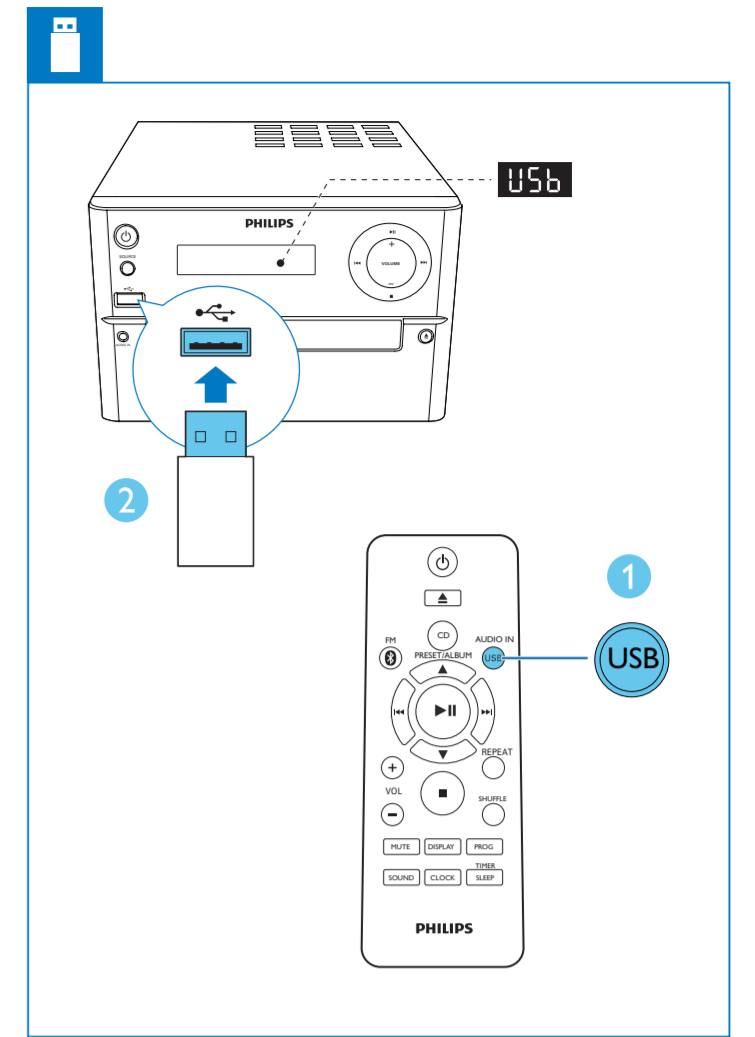
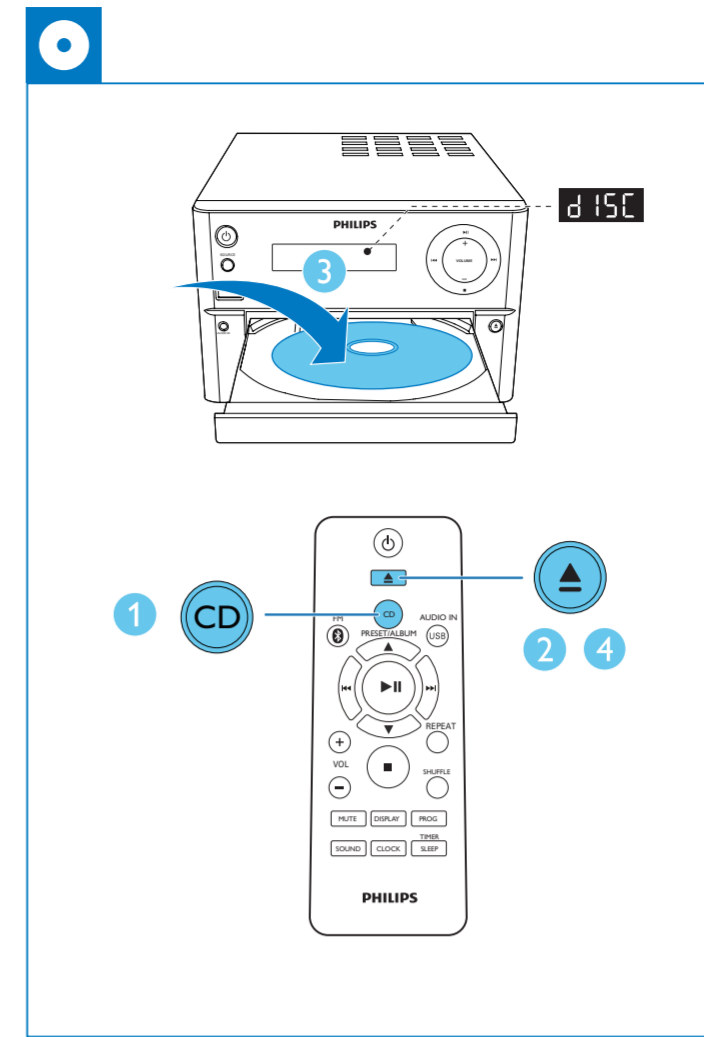


EN Before using your product, read all accompanying safety information.  
ES Antes de utilizar el producto, lea toda la información de seguridad que se adjunta.  
FR Avant d'utiliser votre produit, lisez toutes les informations sur la sécurité fournies.



EN Switch to standby mode.  
ES Activación del modo de espera.  
FR Activation du mode veille.

EN Switch to ECO standby mode.  
ES Cómo pasar a modo de espera de bajo consumo.  
FR Pour activer le mode veille d'économie d'énergie.



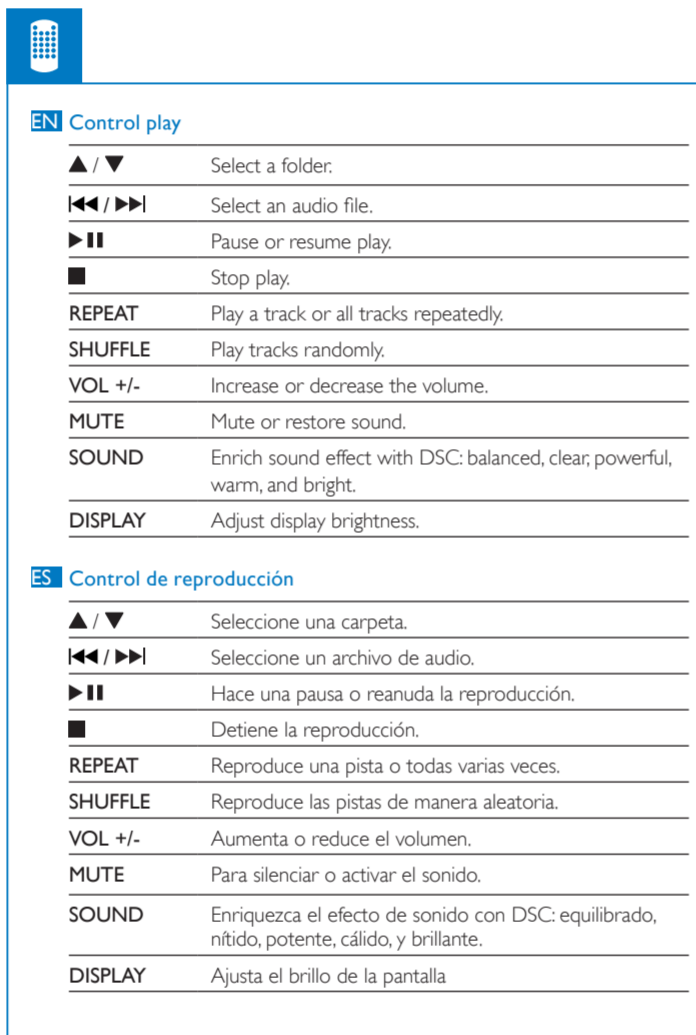
Microsistema de Audio BTM1180/85  
100-240V ~ 50/60Hz 15 Wh  
Consumo de Energía Eléctrica del aparato en Modo de Espera 0.5 Wh  
IMPORTADOR: P&F MEXICANA S.A. DE C.V.  
Av. La Palma N.6. Col. San Fernando La Herradura,  
Huixquilucan, Edo. México MEXICO C.P. 52787.  
Tel: 52 (55) 5269-9000

EXPORTADOR: P&F USA INC.  
HECHO EN CHINA  
GARANTIA INCLUIDA EN EL  
INSTRUCTIVO DE USO

NOM NYCE

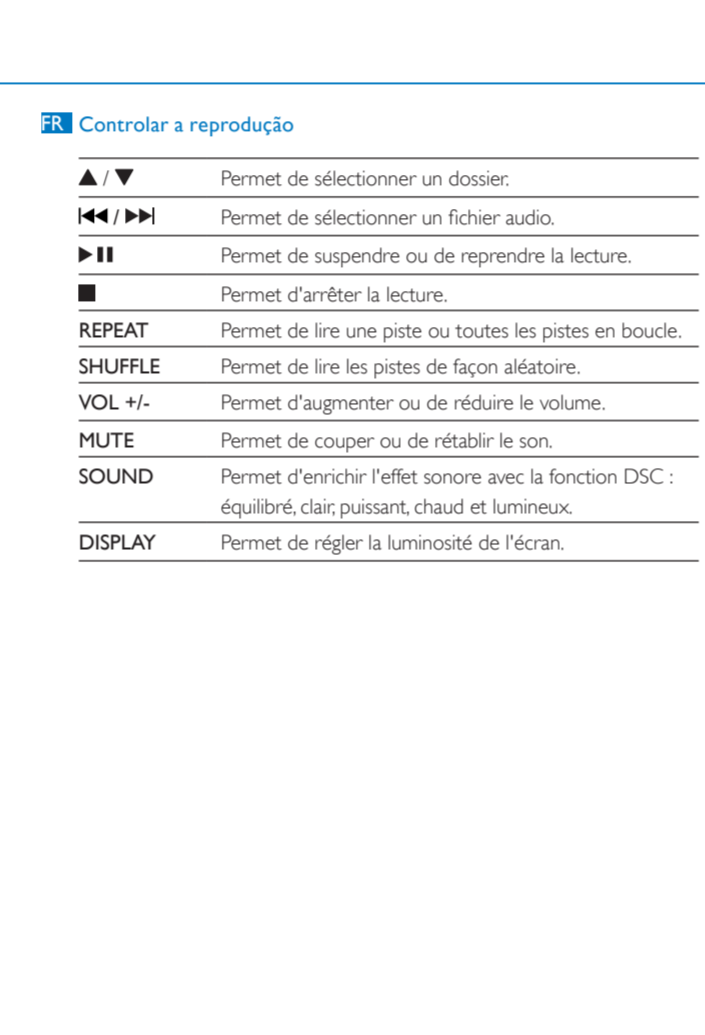
Specifications are subject to change without notice  
© 2013 Koninklijke Philips Electronics N.V.  
All rights reserved.

BTM1180\_85\_Short User Manual\_V1.0

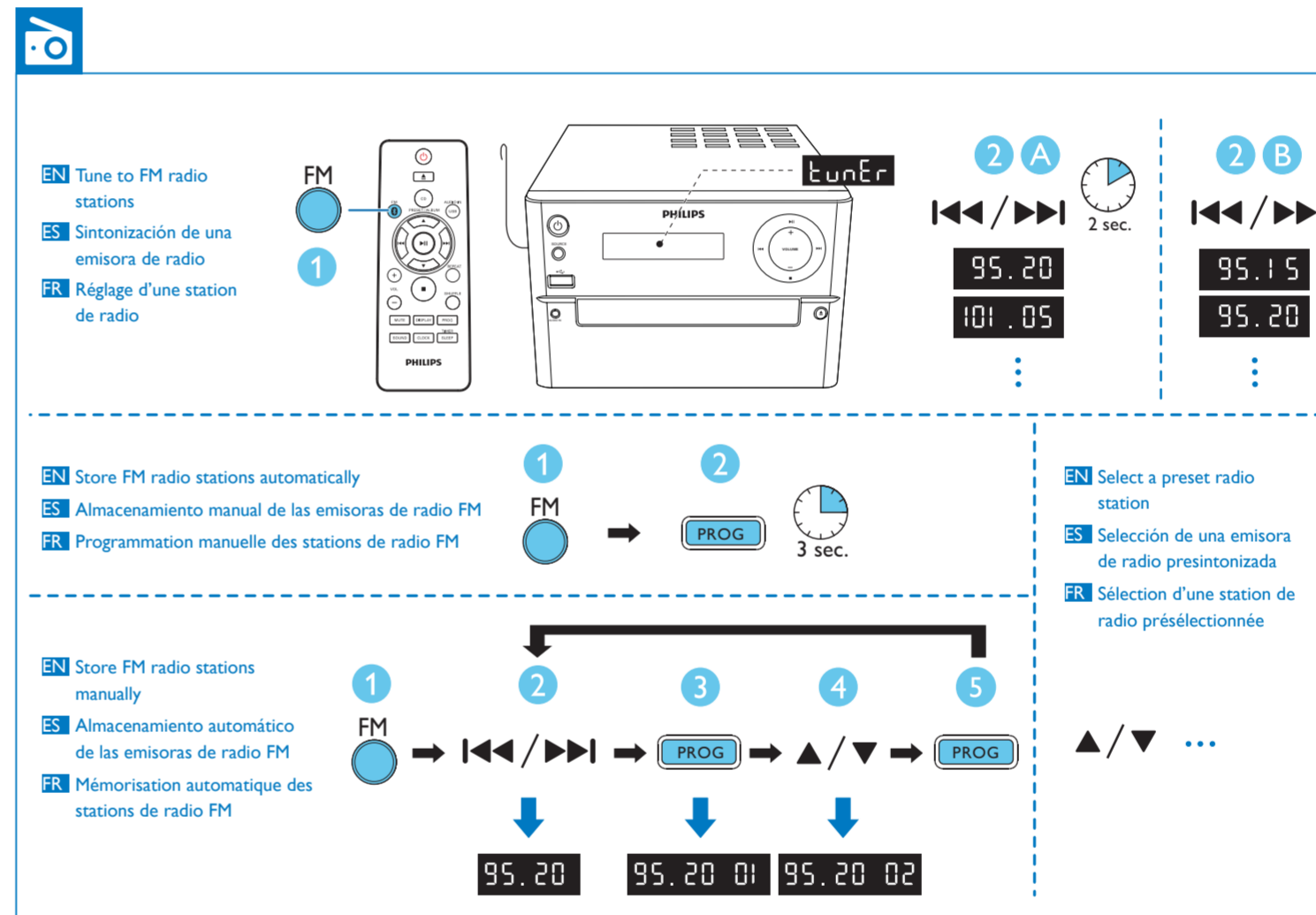


EN Control panel  
▲ / ▼ Select a folder.  
◀ / ▶ Select an audio file.  
⏸ Pause or resume play.  
■ Stop play.  
REPEAT Play a track or all tracks repeatedly.  
SHUFFLE Play tracks randomly.  
VOL +/- Increase or decrease the volume.  
MUTE Mute or restore sound.  
SOUND Enrich sound effect with DSC: balanced, clear, powerful, warm, and bright.  
DISPLAY Adjust display brightness.

ES Control de reproducción  
▲ / ▼ Seleccione una carpeta.  
◀ / ▶ Seleccione un archivo de audio.  
⏸ Hace una pausa o reanuda la reproducción.  
■ Detiene la reproducción.  
REPEAT Reproduce una pista o todas varias veces.  
SHUFFLE Reproduce las pistas de manera aleatoria.  
VOL +/- Aumenta o reduce el volumen.  
MUTE Para silenciar o activar el sonido.  
SOUND Enriquezca el efecto de sonido con DSC: equilibrado, nítido, potente, cálido, y brillante.  
DISPLAY Ajusta el brillo de la pantalla.



FR Contrôler a reproduction  
▲ / ▼ Permet de sélectionner un dossier.  
◀ / ▶ Permet de sélectionner un fichier audio.  
⏸ Permet de suspendre ou de reprendre la lecture.  
■ Permet d'arrêter la lecture.  
REPEAT Permet de lire une piste ou toutes les pistes en boucle.  
SHUFFLE Permet de lire les pistes de façon aléatoire.  
VOL +/- Permet d'augmenter ou de réduire le volume.  
MUTE Permet de couper ou de rétablir le son.  
SOUND Permet d'enrichir l'effet sonore avec la fonction DSC : équilibré, clair, puissant, chaud et lumineux.  
DISPLAY Permet de régler la luminosité de l'écran.

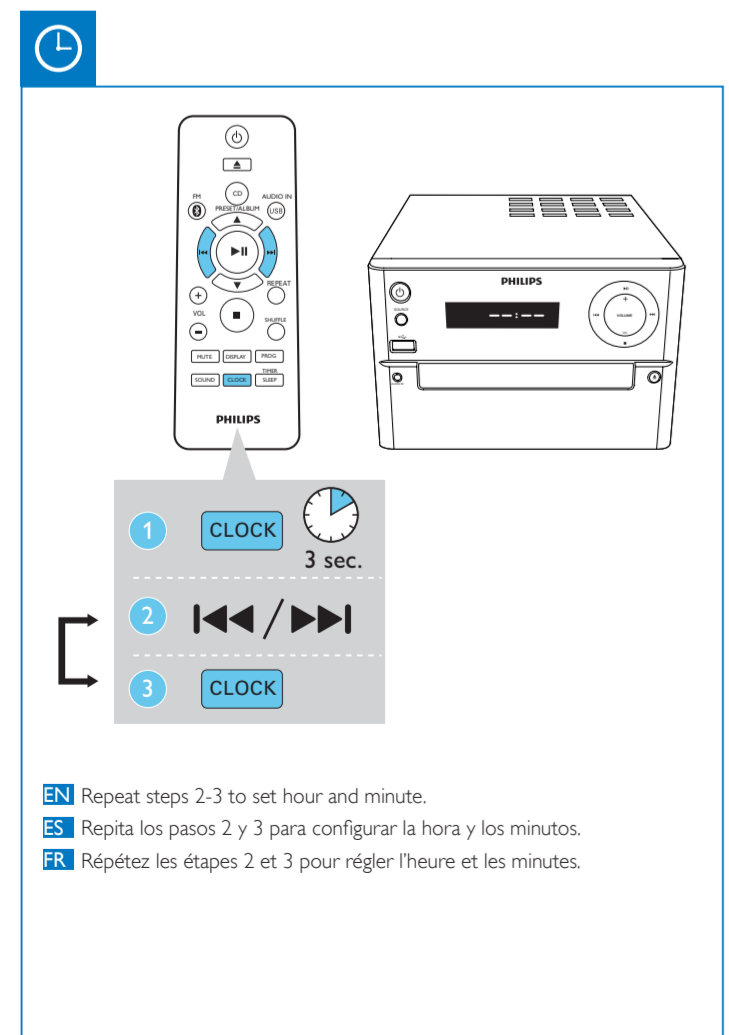
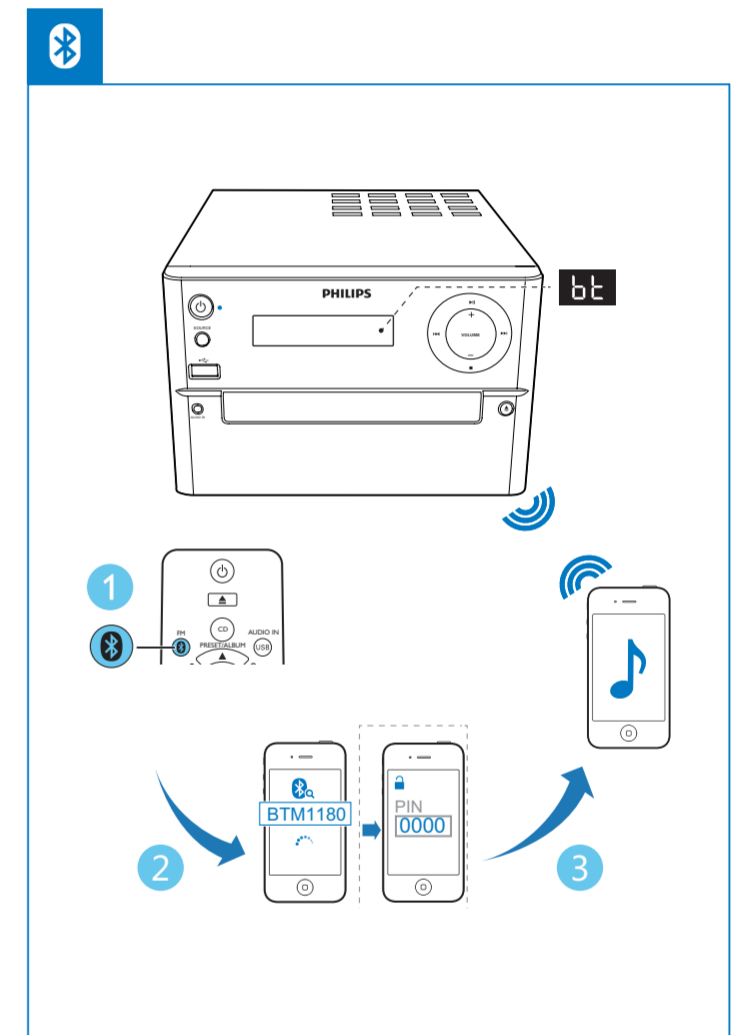


EN Tune to FM radio stations  
ES Sintonización de una emisora de radio  
FR Réglage d'une station de radio

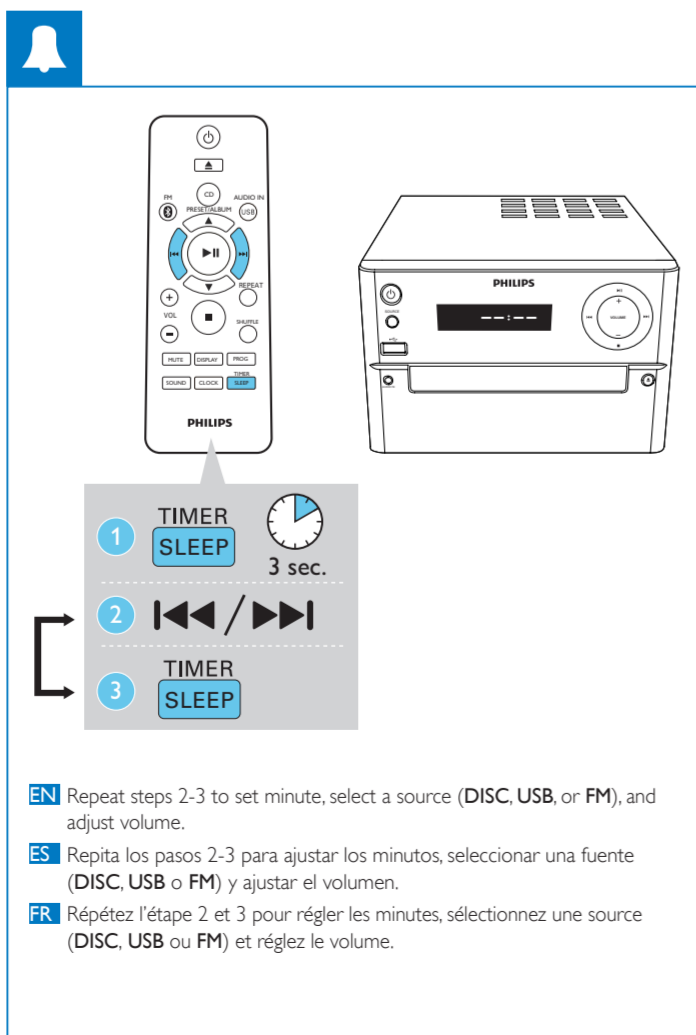
EN Store FM radio stations automatically  
ES Almacenamiento manual de las emisoras de radio FM  
FR Programmation manuelle des stations de radio FM

EN Store FM radio stations manually  
ES Almacenamiento automático de las emisoras de radio FM  
FR Mémoire automatique des stations de radio FM

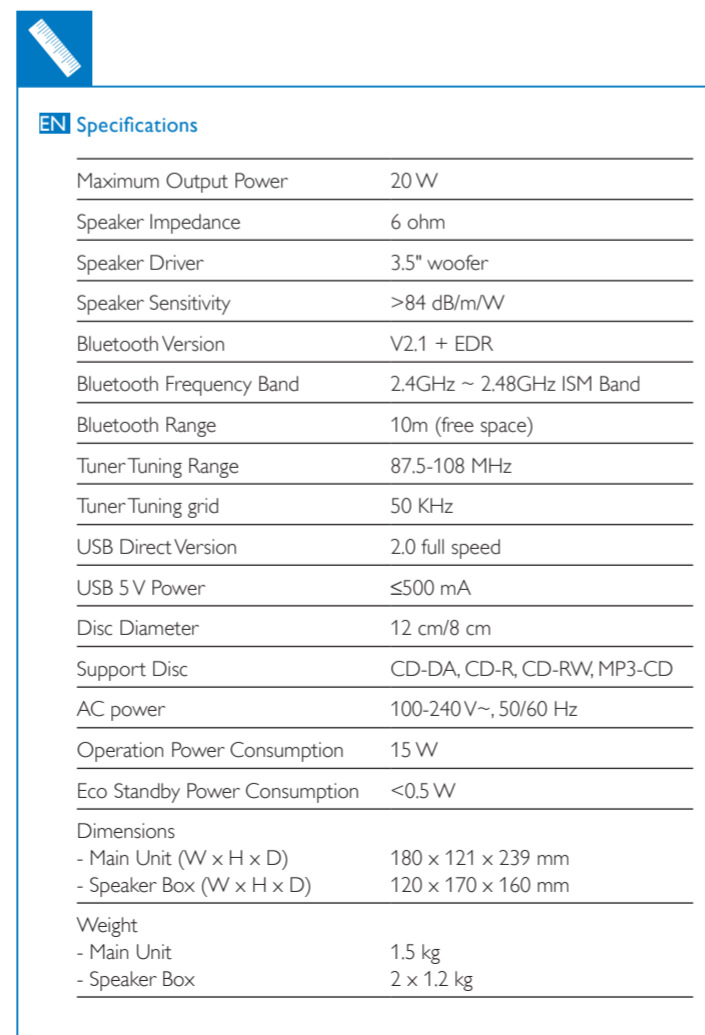
EN Select a preset radio station  
ES Selección de una emisora de radio presintonizada  
FR Sélection d'une station de radio présélectionnée



EN Repeat steps 2-3 to set hour and minute.  
ES Repita los pasos 2 y 3 para configurar la hora y los minutos.  
FR Répétez les étapes 2 et 3 pour régler l'heure et les minutes.



EN Repeat steps 2-3 to set minute, select a source (DISC, USB, or FM), and adjust volume.  
ES Repita los pasos 2-3 para ajustar los minutos, seleccionar una fuente (DISC, USB o FM) y ajustar el volumen.  
FR Répétez l'étape 2 et 3 pour régler les minutes, sélectionnez une source (DISC, USB ou FM) et réglez le volume.



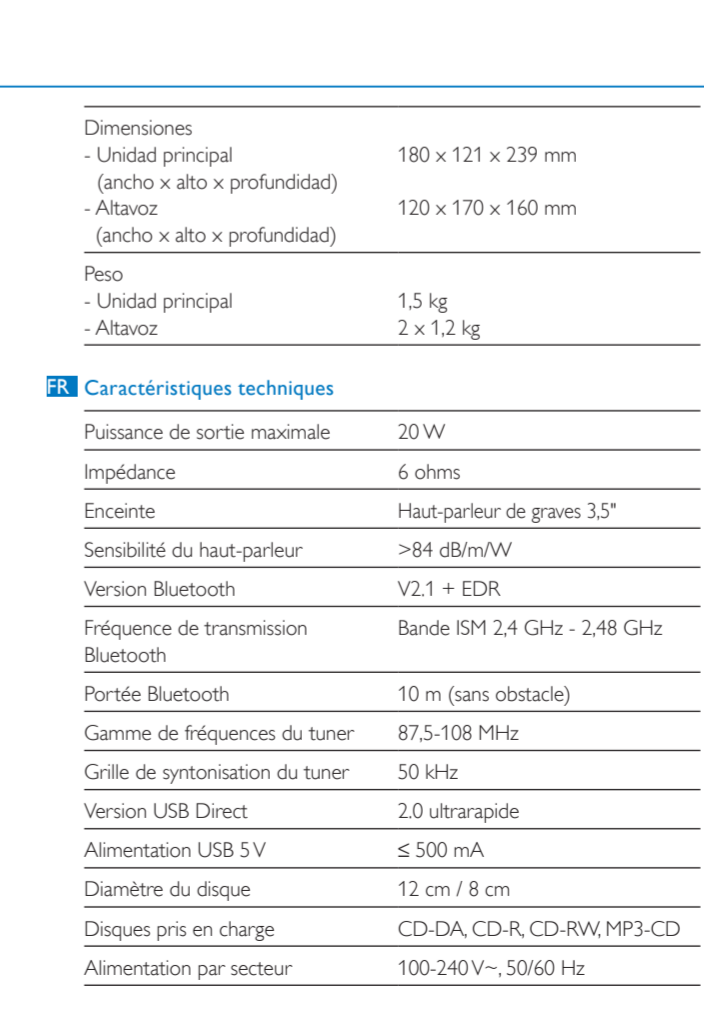
EN Specifications  
Maximum Output Power 20 W  
Speaker Impedance 6 ohm  
Speaker Driver 3.5" woofer  
Speaker Sensitivity >84 dB/m/W  
Bluetooth Version V2.1 + EDR  
Bluetooth Frequency Band 2.4GHz ~ 2.48GHz ISM Band  
Bluetooth Range 10m (free space)  
Tuner Tuning Range 87.5-108 MHz  
Tuner Tuning grid 50 KHz  
USB Direct Version 2.0 full speed  
USB 5 V Power ≤500 mA  
Disc Diameter 12 cm/8 cm  
Support Disc CD-DA, CD-R, CD-RW, MP3-CD  
AC power 100-240V~, 50/60 Hz  
Operation Power Consumption 15 W  
Eco Standby Power Consumption <0.5 W

Dimensions  
- Main Unit (W x H x D) 180 x 121 x 239 mm  
- Speaker Box (W x H x D) 120 x 170 x 160 mm

Weight  
- Main Unit 1.5 kg  
- Speaker Box 2 x 1.2 kg



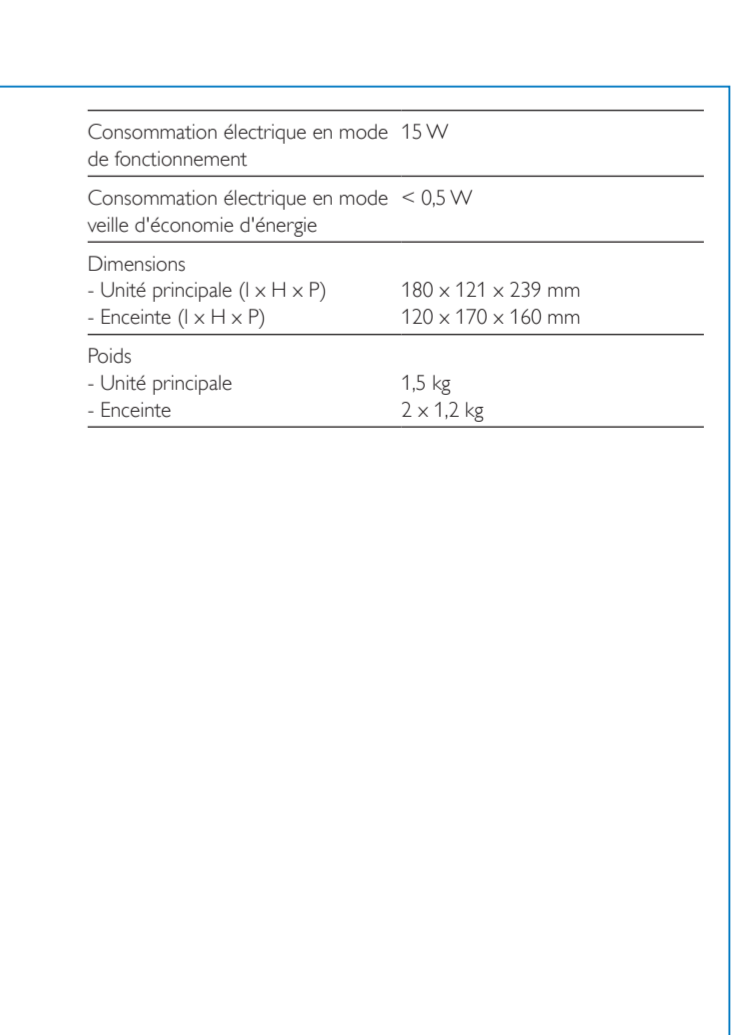
ES Especificaciones  
Potencia de salida máxima 20 W  
Impedancia de los altavoces 6 ohmios  
Controlador de altavoz Woofer de 3.5"  
Sensibilidad de los altavoces 84 dB/m/W  
Versión de Bluetooth V2.1 + EDR  
Banda de frecuencia de Bluetooth Banda ISM de 2.4 GHz ~ 2.48 GHz  
Alcance de Bluetooth 10 m (espacio abierto)  
Rango de sintonización del sintonizador 87.5-108 mHz  
Intervalo de sintonización del sintonizador 50 kHz  
Versión de USB directo 2.0 de alta velocidad  
USB con potencia de 5 V ≤500 mA  
Diámetro del disco 12 cm / 8 cm  
Discos compatibles CD-DA, CD-R, CD-RW y MP3-CD  
Alimentación de CA 100-240V~, 50/60 Hz  
Consumo de energía en funcionamiento 15 W  
Consumo de energía en modo de espera de bajo consumo (Eco Power) < 0,5 W



Dimensions  
- Unidad principal (ancho x alto x profundidad) 180 x 121 x 239 mm  
- Altavoz (ancho x alto x profundidad) 120 x 170 x 160 mm

Peso  
- Unidad principal 1.5 kg  
- Altavoz 2 x 1.2 kg

FR Caractéristiques techniques  
Puissance de sortie maximale 20 W  
Impédance 6 ohms  
Enceinte Haut-parleur de graves 3.5"  
Sensibilité du haut-parleur >84 dB/m/W  
Version Bluetooth V2.1 + EDR  
Fréquence de transmission Bande ISM 2.4 GHz - 2.48 GHz  
Portée Bluetooth 10 m (sans obstacle)  
Gamme de fréquences du tuner 87.5-108 MHz  
Grille de syntonisation du tuner 50 kHz  
Version USB Direct 2.0 ultrarapide  
Alimentation USB 5 V ≤ 500 mA  
Diamètre du disque 12 cm / 8 cm  
Disques pris en charge CD-DA, CD-R, CD-RW, MP3-CD  
Alimentation par secteur 100-240V~, 50/60 Hz



Consommation électrique en mode de fonctionnement 15 W  
Consommation électrique en mode veille d'économie d'énergie < 0,5 W

Dimensions  
- Unité principale (l x H x P) 180 x 121 x 239 mm  
- Enceinte (l x H x P) 120 x 170 x 160 mm

Poids  
- Unité principale 1,5 kg  
- Enceinte 2 x 1,2 kg

