

Philips
HiFi-Minisystem

380 W

NTRX100



Die ideale Partymaschine

Begeistert von Sound

Schmeißen Sie die ultimative Party: Dank der zweifach drehbaren Disks des Philips NTRX100 können Sie zwei Smartphones wiedergeben und laden und die Musik aus den Bibliotheken der Geräte mischen. Kabellose Musikübertragung dank One-Touch-Kopplung mit NFC.

Erweitern Sie Ihre Sound-Erfahrung

- Digitale Sound-Kontrolle für jede Musikrichtung
- 380 W RMS Gesamtausgangsleistung
- NX BASS-Taste für sofort intensiveren Sound und Lichteffekte

Erweitern Sie die Musikauswahl auf Ihrer Partymaschine

- Dynamische Beleuchtung lässt Sie zum Beat tanzen
- Flexible Positionierung im gesamten Haus
- Einfach Einrichtung bei allen Philips Partymaschinen

Genießen Sie Musik aus verschiedenen Quellen

- Doppelter Audioeingang für einfache MP3-Musikwiedergabe
- Doppelter Bluetooth-Anschluss ermöglicht die Musikübertragung von 2 Smartphones
- Zweifach drehbare Dockingstation für das Wiedergeben und Aufladen Ihres Smartphones
- Doppelter USB-Anschluss für einfache MP3-Musikwiedergabe

PHILIPS

Besonderheiten

Dynamische Beleuchtung



Bewegen Sie sich zum überwältigenden Beat der Musik. Coole Lichter blinken zum Rhythmus der Songs und bieten so noch mehr Spaß und Unterhaltung. Wenn Sie nicht möchten, dass die Beleuchtung ein ist, können Sie diese Funktion ganz einfach ausschalten. Bringen Sie mit dieser sensationellen dynamischen Beleuchtung Glamour und Style in Ihre wilden Partys, knisternden Feiern und coolen Events.

Simple Setup

Einfach Einrichtung bei allen Philips Partymaschinen

Digitale Sound-Kontrolle



Die digitale Klangsteuerung bietet Ihnen eine Auswahl an Voreinstellungen für Jazz, Rock,

Pop und Klassik, mit denen Sie die Frequenzbereiche für verschiedene Musikrichtungen optimieren können. Jeder Modus verwendet die Graphic Equalizing-Technologie zur automatischen Anpassung und zur Optimierung der wichtigsten Tonfrequenzen der gewählten Musikrichtung. Außerdem bietet Ihnen die digitale Klangsteuerung ein perfektes Klangerlebnis für die jeweilige Musikrichtung.

Flexible Positionierung

Flexible Positionierung im gesamten Haus

380 W RMS Gesamtausgangsleistung

380 W RMS Gesamtausgangsleistung

Doppelter Audioeingang

Doppelter Audioeingang für einfache MP3-Musikwiedergabe

Doppelter Bluetooth-Anschluss



Doppelter Bluetooth-Anschluss ermöglicht die Musikübertragung von 2 Smartphones

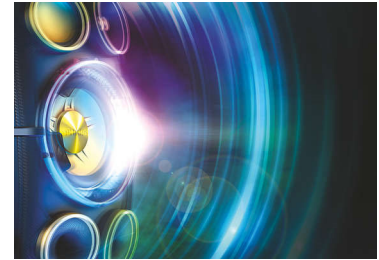
Zweifach drehbare Dockingstation

Zweifach drehbare Dockingstation für das Wiedergeben und Aufladen Ihres Smartphones

Doppelter USB-Anschluss

Doppelter USB-Anschluss für einfache MP3-Musikwiedergabe

NX BASS-Taste



NX BASS ist in der gesamten Produktserie verfügbar und sorgt vorübergehend für intensive Bässe und Lautstärke. Drücken Sie die NX BASS-Taste, um sofort mehr Pep in Ihren Sound zu bringen, wilde Lichteffekte tanzen zu lassen und den durchdringenden Bass der Subwoofer in Ihren Knochen zu spüren.



Daten

Ton

- Gesamt-Musikleistung (RMS): 380 W
- Klangoptimierung: 4 digitale Klangsteuerungsmodi, Dynamic Bass Boost, 3 Stufen, NX BASS

Lautsprecher

- Lautsprecher: 50 mm Hochtöner, 133 mm Woofer
- Lautsprecher-Erweiterung: 2-Wege
- Lautsprechertypen: Bassreflex-Lautsprechersystem
- Anzahl der Lautsprecher: 2

Anschlüsse

- Mikrofon: Dual-Mikrofon-Buchsen
- USB: USB-Host
- MP3 Link: 3,5 mm Stereo-Line-Eingang
- Kopfhörer: 3,5 mm

Audiowiedergabe

- Wiedergabemedien: USB-Flashlaufwerk, Audio-Eingang, Bluetooth
- USB-Direct-Wiedergabemodi: Schnelrücklauf/-vorlauf, Wiedergabe/Pause, Vorherige/Nächste, Programmwiedergabe, Wiederholen, Shuffle, Stopp

Tuner/Empfang/Übertragung

- Antenne: UKW-Antenne
- Frequenzbänder: UKW
- Programmspeicherplätze: 20
- Verbesserung des Tuners: autom. digitales Tuning, autom. Scan, Einfache Einrichtung (Plug & Play)

Komfort

- Karaoke: Mikrofonlautstärke, Echosteuerung
- Displaytyp: LCD-Display, VFD-Display

Leistung

- Stromversorgung: 100 bis 240 V, 50/60 Hz

Zubehör

- Fernbedienung: mit 13 Tasten
- Bedienungsanleitung: Englisch
- Sonstiges: Kurzanleitung, Batterien für Fernbedienung, UKW-Antenne
- Kabel/Anschluss: Netzkabel
- Gewährleistung: Weltweit gültige Garantiekarte

Abmessungen

- Produktmaße (B x T x H): 704 x 364 x 385 mm
- Verpackungshöhe: 442 mm
- Verpackungsbreite: 780 mm
- Verpackungstiefe: 430 mm



Ausstellungsdatum
2024-03-13

Version: 1.1.7

EAN: 87 12581 70461 2

© 2024 Koninklijke Philips N.V.
Alle Rechte vorbehalten.

Technische Daten können ohne vorherige Ankündigung geändert werden. Die Marken sind Eigentum von Koninklijke Philips N.V. oder der jeweiligen Firmen.

www.philips.com

* Vermeiden Sie eine übermäßig lange Verwendung des Geräts bei Lautstärken höher als 85 Dezibel, da dies Ihr Gehör beschädigen kann.