

PHILIPS

Saatli Radyo

3000 Serisi

R3505



Kullanıcı Kılavuzu

Ürününüzü kaydettirin ve destek alın
www.philips.com/support

İçerik

| | | |
|----------|---------------|----------|
| 1 | Önemli | 2 |
| | Emniyet | 2 |

| | | |
|----------|----------------------------|----------|
| 2 | Saatli Radyonuz | 3 |
| | Giriş | 3 |
| | Kutu içeriği | 3 |
| | Saatli Radyoya genel bakış | 3 |

| | | |
|----------|---------------------|----------|
| 3 | Başlangıç | 4 |
| | Pilleri yerleştirme | 4 |
| | Gücü bağlama | 4 |
| | Zamanı ayarlama | 4 |
| | Açma | 4 |

| | | |
|----------|--|----------|
| 4 | DAB+ radyo dinleme | 5 |
| | DAB + radyo istasyonlarını ayarlama | 5 |
| | DAB+ Radyo istasyonlarını otomatik olarak kaydetme | 5 |
| | DAB+ Radyo istasyonlarını manüel olarak kaydetme | 5 |
| | Ön ayarlı bir DAB+ radyo istasyonu seçme | 5 |
| | DAB+ bilgisini gösterme | 5 |
| | DAB+ kullanımı | 6 |

| | | |
|----------|--|----------|
| 5 | FM radyo dinleme | 6 |
| | FM radyo istasyonlarını ayarlama | 6 |
| | FM radyo istasyonlarını otomatik olarak kaydetme | 6 |
| | FM radyo istasyonlarını manüel olarak kaydetme | 7 |
| | Ön ayarlı bir radyo istasyonunu seçme | 7 |
| | RDS bilgilerini gösterme | 7 |
| | FM menü kullanımı | 7 |

| | | |
|----------|-------------------------------|----------|
| 6 | Diğer özellikler | 8 |
| | Alarm zamanını ayarlama | 8 |
| | Uyku zamanlayıcısını ayarlama | 8 |
| | Ses düzeyini ayarlama | 8 |
| | Ekran parlaklığını ayarlama | 8 |

| | | |
|----------|---------------------|----------|
| 7 | Ürün bilgisi | 9 |
|----------|---------------------|----------|

| | | |
|----------|----------------------|----------|
| 8 | Sorun giderme | 9 |
|----------|----------------------|----------|

| | | |
|----------|-----------------|-----------|
| 9 | Bildirim | 10 |
|----------|-----------------|-----------|

1 Önemli

Emniyet

Uyarı

- Asla bu saatli radyonun muhafazasını çıkarmayın.
- Asla bu saatli radyonun hiçbir parçasını yağlamayın.
- Asla bu saatli radyoyu diğer elektrikli ekipmanların üzerine yerleştirmeyin.
- Bu saatli radyoyu doğrudan güneş ışığından, çıplak alevlerden veya sıcaktan koruyun.
- Saatli radyo güç bağlantısını kesmek için güç kablosuna, fişe veya adaptöre her zaman kolayca erişebildiğinizden emin olun.

- Bu talimatları okuyun.
- Tüm uyarıları önemseyin.
- Tüm talimatları izleyin.
- Havalandırma açıklıklarını kapatmayın. Üretici talimatlarına uygun olarak kurulum yapın.
- Radyatörler, kalorifer ızgaraları, sobalar veya ısı üreten diğer cihazlar (amfili katörler dahil) gibi ısı kaynaklarının yanına kurmayın.
- Güç kablosunu, özellikle fişlerde, uygun prizlerde ve saatli radyo çıkış noktalarında üzerinde yürünülmesi veya sıkışması durumuna karşı koruyun.
- Sadece üretici tarafından belirtilen parçaları/aksesuarları kullanın.
- Şimşekli havalarda veya uzun süre kullanılmayacağı zaman bu cihazın fişini çekin.
- Tüm servis hizmetleri için kalifiye servis personeline başvurun. Cihaz, güç kaynağı kablosu veya fişi hasar gördüğünde, üzerine sıvı döküldüğünde veya üzerine nesne düştüğünde, cihaz yağmura ya da neme maruz kaldığında, normal olarak çalışmadığında veya düştüğü zaman gibi herhangi bir şekilde hasar görmüşse servis gereklidir.
- Pil kullanımı DİKKAT - Bedensel yaralanma, eşya hasarı veya Saatli Radyo hasarına neden olabilecek sızıntıyı önlemek için:

- Tüm pillerin + ve - kutuplarını üniteye belirtildiği gibi doğru şekilde takın.
- Ünite uzun süre kullanılmayacağı zaman pilleri çıkarın.
- Pil güneş ışığı, ateş veya benzeri aşırı sıcaklığa maruz bırakılmamalıdır.
- Saatli radyo sıvı damlamasına veya sıçramasına maruz bırakmayın.
- Saatli radyonun üzerine tehlike arz edecek nesnelere yerleştirmeyin (örneğin, sıvı dolu nesnelere, yanan mumlar).
- Doğrudan Takılabilir Adaptör fişinin bağlantı kesme cihazı olarak kullanıldığı durumlarda, bağlantı kesme aygıtı çalışmaya hazır durumda olmalıdır.

2 Saatli Radyonuz

Satın aldığınız için tebrikler ve Philips'e hoş geldiniz! Philips'in sunduğu tam destekten yararlanmak için ürününüzü, www.philips.com/support adresinden kaydedin.

Giriş

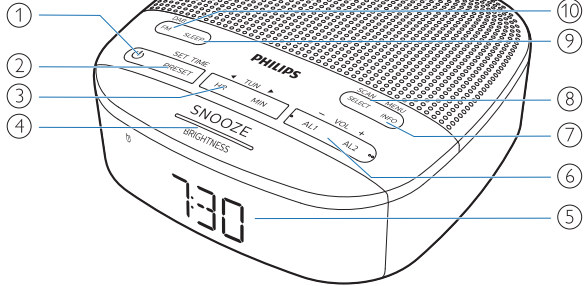
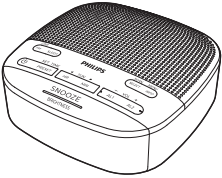
Bu saatli radyo ile

- FM ve Dijital Ses Yayını (DAB +) Radyosu dinleyebilirsiniz;
- Farklı zamanlarda çalması için iki alarm ayarlayabilirsiniz.

Kutu içeriği

Paketinizin içeriğini kontrol edin ve tespit edin:

- Ana ünite
- AC güç adaptörü
- Hızlı başlangıç kılavuzu
- Güvenlik ve Garanti Kartı



Saatli Radyoya genel bakış

- ① **Power**
 - Açın veya bekleme moduna geçin.
- ② **PRESET / SET TIME**
 - Radyo istasyonlarını hafızaya kaydedin.
 - Ön ayarlı bir FM istasyonu veya DAB istasyonunu seçin.
 - Zamanı ayarlayın.
- ③ **HR / MIN / ◀TUNE▶**
 - Radyo istasyonlarını ayarlayın.
 - Saati ve dakikayı ayarlayın.
- ④ **SNOOZE / BRIGHTNESS**
 - Alarmı erteleyin.
 - Ekran parlaklığını ayarlayın.
- ⑤ **Gösterge paneli**
 - Mevcut durumu gösterir.
- ⑥ **AL1 / AL2 / – VOL +**
 - Alarmı ayarlayın.
 - Ses düzeyini ayarlayın.
- ⑦ **MENU / INFO**
 - DAB+ menüsüne girin.
 - DAB/RDS istasyon bilgilerinizi görüntüleyin.
- ⑧ **SCAN / SELECT**
 - Radyo istasyonlarını otomatik olarak tarayın/kaydedin.
 - Bir seçimi onaylayın.
- ⑨ **SLEEP**
 - Uyku zamanlayıcısını ayarlayın.
- ⑩ **FM / DAB**
 - FM veya DAB+ modunu seçin.

3 Başlangıç

Her zaman bu bölümdeki talimatları sırasıyla izleyin.

Pilleri yerleştirme

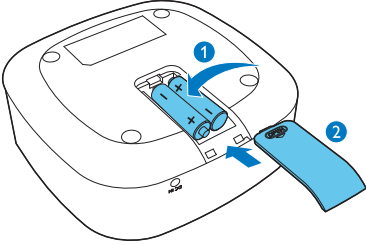
Piller sadece saati ve alarm ayarını yedeklemek içindir.



Dikkat

- Patlama riski! Pilleri ısıdan, güneş ışığından veya ateşten uzak tutun. Asla pilleri ateşe atmayın.
- Piller kimyasal maddeler içerir, bundan dolayı düzgün bir şekilde bertaraf edilmelidir.

2 adet AAA pili (aynı tedarik edilir), gösterildiği şekilde doğru kutupları (+/-) ile yerleştirin.



Gücü bağlama



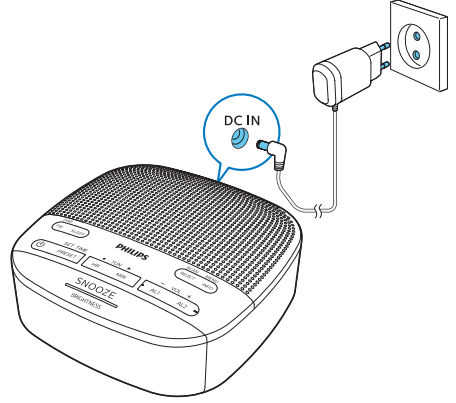
Dikkat

- Ürün hasarı riski! Güç geriliminin, saatli radyonun arkasında veya altında yazılı olan gerilim değeri ile aynı olduğundan emin olun.
- Elektrik çarpması riski! Güç adaptörünü çıkarırken her zaman fişten tutarak çekin. Asla kablodan çekmeyin.
- Sadece üretici tarafından belirtilen veya bu ünite ile satılan bir AC güç adaptörü kullanın.



Not

- Tıp plakası, saatli radyonun altında bulunur.



Zamanı ayarlama



Not

- Zamanı sadece bekleme modunda ayarlayabilirsiniz.

- 1 Bekleme modunda, 2 saniye boyunca **SET TIME** düğmesine basılı tutun.
- 2 **◀TUN▶** düğmesine basarak **<24 HR>** veya **<12 HR>** biçimini seçin sonra **SET TIME** düğmesine basarak onaylayın.
- 3 Saati ayarlamak için **HR** düğmesine ve dakikayı ayarlamak için **MIN** düğmesine basın sonra onaylamak için **SET TIME** düğmesine basın.
- 4 **◀TUN▶** düğmesine basarak tarih, ay ve yıl **[DD-MM-YY]** bilgisini ayarlayın sonra **SET TIME** düğmesine basarak onaylayın.
- 5 **◀TUN▶** düğmesine basarak **<UPDATE FROM RADIO>** veya **<NO UPDATE>** seçin sonra **SET TIME** düğmesine basarak onaylayın.
↳ **[SAVED]** gösterilir ve ayarlanır.

Açma

Saatli radyoyu açmak için **⏻** düğmesine basın.


↳ Ünite en son seçilen kaynağa geçer.

Bekleme moduna geçmek için tekrar **⏻** düğmesine basın.

↳ Gerçek zamanlı saat gösterilir.

4 DAB+ radyo dinleme

DAB + radyo istasyonlarını ayarlama

- 1 Saatli radyoyu açmak için  düğmesine basın.
- 2 **DAB / FM** düğmesine arka arkasına basarak **DAB** modunu seçin.
 - ↳ 2 saniyeden fazla **[DAB]** gösterilecektir ve bir DAB simgesi yanar.
 - ↳ Ünite en son ayarlanan istasyonu ayarlayacaktır ve istasyon ismini görüntüler.
 - ↳ İlk kez kullanım için **[PRESS SELECT TO SCAN]** gösterilecektir.
- 3 **SCAN / SELECT** düğmesine basın.
 - ↳ Radyo otomatik olarak tüm DAB Radyo istasyonlarını kaydeder ve mevcut olan ilk istasyonu yayınlar.
 - ↳ Eğer herhangi bir DAB+ istasyonu bulunamazsa, **[NO SIG]** (DAB+ sinyali yok) görüntülenir.

Mevcut istasyon listesinden bir istasyon ayarlamak için:

- ↳ DAB modunda, mevcut DAB+ istasyonları arasında gezinmek için **◀TUN▶** düğmesine arka arkasına basın.

DAB+ Radyo istasyonlarını otomatik olarak kaydetme

DAB modunda, 2 saniye boyunca **SCAN / SELECT** düğmesine 2 saniyeden fazla basılı tutun.

- ↳ Ünite tüm mevcut DAB+ radyo istasyonlarını tarar ve ilk istasyonu yayınlar.



İpucu

- Bu süreçte ön ayara herhangi bir DAB+ radyo istasyonu kaydedilmez.
- Yeni istasyonlar ve servisler DAB+ yayınlarına kaydedilecektir. Yeni DAB+ istasyonlarını ve hizmetlerini kullanabilmek için düzenli olarak tam tarama yapın.

DAB+ Radyo istasyonlarını manüel olarak kaydetme



Not

- En fazla 20 tane ön ayar DAB+ radyo istasyonu kaydedebilirsiniz.

- 1 Bir DAB+ radyo istasyonunu ayarlayın.
- 2 Programlama modunu etkinleştirmek için **PRESET** düğmesine 2 saniyeden fazla basılı tutun.
- 3 Bir Numara seçmek için arka arkasına **◀TUN▶** düğmesine basın.
- 4 Onaylamak için **PRESET** düğmesine basın.
- 5 Daha fazla DAB+ radyo istasyonu kaydetmek için adım 1'ila 4'ü tekrar edin.



Not

- Önceden kaydedilmiş bir DAB+ radyo istasyonu kaldırmak için yerine başka bir istasyon kaydedin.

Ön ayarlı bir DAB+ radyo istasyonu seçme

- 1 DAB modunda **PRESET** düğmesine basın.
- 2 **◀TUN▶** düğmesine arka arkasına basarak bir ön ayar radyo istasyonu seçin, sonra onaylamak için **SELECT** düğmesine basın.

DAB+ bilgisini gösterme

DAB+ radyosunu dinlerken, aşağıdaki bilgiler (eğer varsa) arasında gezinmek için **MENU / INFO** düğmesine tekrar tekrar basın:

- İstasyon adı
- Dinamik Etiket Altkesiti (DLS)
- Sinyal gücü
- Program türü (PTY)
- Topluluk Adı
- Kanal ve frekans
- Sinyal hata oranı

- Bit hızı ve ses durumu
- Zaman
- Tarih

DAB+ kullanımı

- 1 DAB modunda, DAB+ moduna erişmek için **MENU / INFO** düğmesine 2 saniyeden fazla basılı tutun.
- 2 Menü seçenekleri arasından gezinmek için **◀TUN▶** düğmesine basın.
 - **[Scan]**: Tüm mevcut DAB+ radyo istasyonlarını tarayın.
 - **[Manual]**: manuel olarak belirli bir kanalı/frekansı ayarlayın ve istasyon listesine ekleyin.
 - **[DRC]**: radyo istasyonları arasındaki dinamik aralıktaki farklar için bir telafi derecesi ekleyin veya kaldırın.
 - **[Prune]**: İstasyon listesinden tüm geçersiz istasyonları kaldırın.
 - **[System]**: Sistem ayarları ayarlayın.
- 3 Bir seçeneği seçmek için **SELECT** düğmesine basın.
- 4 Bir seçeneğin altında herhangi alt seçenek mevcut ise adım 2 ile -3 'ü tekrarlayın.

[System]

- **[Reset]**: Tüm ayarları fabrika ayarlarına sıfırlayın.
- **[SW VER]**: Bu ürünün yazılım versiyonunu görüntüleyin.
- **[Language]**: Sistem dilini ayarlayın (İngilizce / Almanca / İtalyanca / Fransızca / Norveççe / Hollandaca).



Not

- Eğer 15 saniye içinde herhangi bir düğmeye basılmazsa, menüden çıkarılır.

5 FM radyo dinleme



Not

- Radyo parazitlerini önlemek için saatli radyoyu diğer elektronik cihazlardan uzakta tutun.
- Daha iyi sinyal alımı için, FM anteni tamamen uzatın ve konumunu ayarlayın.

FM radyo istasyonlarını ayarlama

- 1 Saatli radyoyu açmak için **⏻** düğmesine basın.
- 2 **DAB / FM** düğmesine arka arkasına basarak FM radyoyu seçin.
- 3 2 saniyeden fazla **◀TUN▶** düğmesine basılı tutun.
 - ↳ Saatli radyo otomatik olarak alım sinyali güçlü olan bir istasyonunu ayarlar.
- 4 Daha fazla radyo istasyonu aramak için adım 3'ü tekrarlayın.

Bir istasyonu manuel olarak ayarlamak için:

FM kanal ayarlayıcı modunda bir frekans seçmek için **◀TUN▶** düğmesine arka arkasına basın.

FM radyo istasyonlarını otomatik olarak kaydetme

FM modunda, **SCAN** düğmesine 2 saniyeden fazla basılı tutun.

- ↳ Ünite tüm mevcut FM radyo istasyonlarını kaydeder otomatik olarak ve ilk istasyonu yayınlar.

FM radyo istasyonlarını manüel olarak kaydetme

Not

- En fazla 20 tane FM radyo istasyonu kaydedebilirsiniz.

- 1 Bir FM radyo istasyonunu ayarlayın.
- 2 Programlama modunu etkinleştirmek için **PRESET** düğmesine 2 saniyeden fazla basılı tutun.
- 3 Bir Numara seçmek için arka arkasına **◀TUN▶** düğmesine basın.
- 4 Onaylamak için **PRESET** düğmesine basın.
- 5 Daha fazla FM radyo istasyonu kaydetmek için adım 1'ile 4'ü tekrar edin.

İpucu

- Önceden kaydedilmiş bir istasyonu kaldırmak için yerine başka bir istasyonu kaydedin.

Ön ayarlı bir radyo istasyonunu seçme

- 1 FM ayar modunda **PRESET** düğmesine basın.
- 2 **◀TUN▶** düğmesine arka arkasına basarak bir ön ayar radyo istasyonu seçin, sonra onaylamak için **SELECT** düğmesine basın.

RDS bilgilerini gösterme

RDS (Radyo Veri Sistemi), FM istasyonlarının ek bilgi göstermesini sağlayan bir servistir.

Dinlerken, aşağıdaki bilgiler (eğer varsa) arasında gezinmek için **MENU / INFO** düğmesine tekrar tekrar basın:

- İstasyon frekansı
- İstasyon adı
- Program adı

FM menü kullanımı

- 1 FM kanal seçici modunda, FM menüsüne erişmek için **MENU / INFO** düğmesine 2 saniyeden fazla basılı tutun.
- 2 Menü seçenekleri arasında gezinmek için **◀TUN▶** düğmesine basın.
 - **[Scan]**: tarama ayarları.
 - **[System]**: Sistem ayarlarını ayarlayın.
- 3 Bir seçeneği seçmek için **SELECT** düğmesine basın.
- 4 Bir seçeneğin altında herhangi alt seçenek mevcut ise adım 2'ile -3'ü tekrarlayın.

[Scan]

- **[All]**: Tüm mevcut FM radyo istasyonlarını tarayın.
- **[Strong]**: sadece güçlü sinyale sahip FM istasyonlarını tarayın.

[System]

- **[Reset]**: Tüm ayarları fabrika ayarlarına sıfırlayın.
- **[VER]**: Bu ürünün yazılım versiyonunu görüntüleyin.
- **[Language]**: Sistem dilini ayarlayın (İngilizce / Almanca / İtalyanca / Fransızca / Norveççe / Hollandaca).

6 Diğer özellikler

Alarm zamanını ayarlama

Alarm ayarlama

Not

- Alarmı sadece bekleme modunda ayarlayabilirsiniz.
- Saati doğru ayarladığınızdan emin olun.

- 1 Alarm zamanını ayarlamak için bekleme modunda 2 saniyeden fazla **AL1** veya **AL2** düğmesine basılı tutun.
- 2 Saati ayarlamak için **HR** düğmesine ve dakikayı ayarlamak için **MIN** düğmesine basın sonra onaylamak için **AL1** veya **AL2** düğmesine basın.
- 3 **◀TUN▶** düğmesine basarak alarm türünü (günlük, bir kere, hafta içi veya hafta sonları) ayarlayın, sonra onaylamak için **AL1** veya **AL2** basın.
- 4 **◀TUN▶** düğmesine basarak alarm kaynağını (FM, DAB veya Sesli ikaz) ayarlayın, sonra onaylamak için **AL1** veya **AL2** basın.
- 5 **◀TUN▶** düğmesine basarak ses seviyesini belirleyin, sonra onaylamak için **AL1** veya **AL2** basın.

İpucu

- Ünite, 15 saniye boyunca işlem yapılmadığı zaman alarm ayar modundan çıkar.

Alarm zamanlayıcısını etkinleştirme/devre dışı bırakma

Alarm zamanlayıcısını etkinleştirmek/devre dışı bırakmak için **AL1** veya **AL2** düğmesine arka arkasına basın.

- ↳ Eğer alarm zamanlayıcısı etkinleştirilirse alarm simgesi yanar.
- ↳ Eğer alarm zamanlayıcısı devre dışı bırakılırsa alarm simgesi söner.
- ↳ Alarm sonraki çalmaya devam eder.
- ↳ Alarmı durdurmak için **AL1** veya **AL2** düğmesine basın.

Alarmı erteleme

Alarm çaldığı zaman **SNOOZE** düğmesine basın.

- ↳ Alarm ertelenir ve 9 dakika sonra yeniden çalmaya başlar.

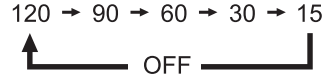
Uyku zamanlayıcısını ayarlama

Bu saatli radyo ön ayarlı bir zaman sonunda otomatik olarak bekleme moduna geçebilir.

- Bir zaman seçmek için tekrar tekrar **SLEEP** düğmesine basın.
 - ↳ Bu saatli radyo ön ayarlı bir zaman sonunda otomatik olarak bekleme moduna geçer.

Uyku zamanlayıcısını devre dışı bırakmak için:

- **SLEEP** düğmesine [OFF] gözükeneye kadar tekrar tekrar basın.



Ses düzeyini ayarlama

Dinlerken, ses düzeyini ayarlamak için – VOL + düğmesine basın.

Ekran parlaklığını ayarlama

Ekran parlaklığını ayarlamak için **BRIGHTNESS** düğmesine arka arkasına basın.

- **HIGH**
- **MED**
- **LOW**

7 Ürün bilgisi

Not

- Ürün bilgileri önceden bildirim yapılmaksızın değiştirilebilir.

Amplifikatör

Nominal Çıkış Gücü 1 W RMS

Kanal Arayıcı

Kanal Arama Aralığı FM: 87,5-108 MHz
DAB: 174,92-239,20 MHz

Kanal Arama Şebekesi 50 KHz

Hassasiyet
- Mono, 26 dB S/N < 22 dBf
Oranı

Toplam Harmonik Bozulma < 3%

Sinyal Gürültü Oranı > 50 dBA

Genel bilgiler

AC Güç (güç adaptörü) Marka: Philips;
Model: AS030-050-EE060
Giriş: 100-240 V~
50/60 Hz; 0,15 A
Çıkış: 5 V \square 0,6 A

Çalışma güç tüketimi < 3 W

Bekleme güç tüketimi < 1 W

Boyutlar (G x Y x U): 131 x 54 x 131 mm

Ağırlık (Ana ünite) 267,3 g

8 Sorun giderme

Uyarı

- Asla ürünün muhafazasını çıkarmayın

Garantiyi geçerli tutmak için cihazı asla kendiniz onarmaya çalışmayın.

Bu cihazı kullanırken sorunla karşılaşırsanız, servis talep etmeden önce aşağıdaki noktaları kontrol ediniz. Eğer sorun hala devam ederse, (www.philips.com/support) Philips web sitesine gidin. Philips ile iletişime geçtiğinizde cihazın yakınızdaki ve model numarasına ve seri numarasına ulaşılabilir olduğunuzdan emin olun.

Güç yok

- AC güç kablosunun düzgün bir şekilde bağlandığından emin olun.
- AC çıkışında güç olduğundan emin olun.

Ses yok

- Ses düzeyini ayarlayın.

Ünite yanıt vermiyor.

- AC güç fişini çıkarıp tekrar takın, ardından üniteyi tekrar açın.

Zayıf radyo sinyali alımı

- Radyo parazitlerini önlemek için saatli radyoyu diğer elektronik cihazlardan uzakta tutun.
- Anteninin pozisyonunu ayarlayın ve tamamen uzatın.

Alarm çalışmıyor

- Saati/alarmı doğru ayarlayın.

Saat/Alarm ayarı silindi

- Güç kesintisi oldu veya güç kablosunun bağlantısı kesildi.
- Saati/alarmı sıfırlayın.

9 Bildirim

MMD Hong Kong Holding Limited Şirketi

tarafından açıkça onaylanmadan, bu cihaza yapılan herhangi değişiklik ya da modifikasyon, kullanıcının ekipmanı çalıştırma yetkisini geçersiz kılabilir.

Burada, **TP Vision Europe B.V.**, bu ürünün 2014/53/AB sayılı Direktifin esas şartlarına ve diğer ilgili hükümlerine uygun olduğunu beyan eder. Uygunluk Beyanını www.philips.com/support adresinde bulabilirsiniz.



Bu ürün, Avrupa Topluluğunun radyo parazit gereksinimlerine uygundur.



Bu ürün geri dönüşümlü ve tekrar kullanılabilir yüksek - kaliteli malzeme ve bileşenler ile tasarlanmıştır ve üretilmiştir.



Bu sembol, ürünün evsel atık olarak atılmaması ve geri dönüşüm için uygun bir toplama tesisine teslim edilmesi gerektiği anlamına gelir. Yerel kurallara uyun ve ürünü ve şarj edilebilir pilleri asla normal evsel atıklarla birlikte atmayın. Eski ürünlerin ve şarj edilebilir pillerin doğru şekilde elden çıkarılması, çevre ve insan sağlığı için olumsuz sonuçları önlemeye yardımcı olur.



Bu sembol, ürünün normal evsel atıklarla birlikte atılmayan 2013/56/AB sayılı Avrupa Yönergesi kapsamında olan pilleri içerdiği anlamına gelir.

Elektrikli ve elektronik ürünler ve bataryalar için yerel ayrı toplama sistemi hakkında bilgi edinin. Yerel kurallara uyun ve ürünü ve pilleri asla normal evsel atıklarla birlikte atmayın.

Eski ürünlerin ve pillerin doğru şekilde atılması, çevre ve insan sağlığı için olumsuz sonuçları önlemeye yardımcı olur.

Tek kullanımlık pilleri çıkarma

Tek kullanımlık pilleri çıkarmak için pil takma bölümüne bakın.



Özellikler bildirim yapılmaksızın değıştirilebilir.

2020 © Philips ve Philips Shield Amblemi, Koninklijke Philips N.V. řirketinin tescilli ticari markalandır ve lisans altında kullanılmaktadır. Bu ürün, MMD Hong Kong Holding Limited řirketi veya baęlı řirketlerinden biri tarafından üretilmiřtir ve sorumluluęu altında satılmaktadır, MMD Hong Kong Holding Limited řirketi, bu ürünle ilgili olarak garanti veren taraftır.

TAR3505_12_UM_V1.0

