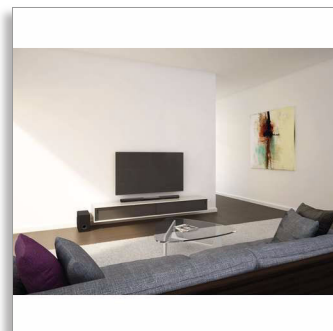


Philips Reproduktor Soundbar

2.1 s bezdrátovým subwooferem

Bluetooth® aptX, AAC a NFC
1 vstup a výstup HDMI ARC
320 W



HTL5140B

Silný zvuk pro jakýkoli televizor

s bezdrátovým subwooferem

HTL5140 je tenký soundbar s maximálním výkonem 320 W. Prvotřídní kovový vzhled dodává zařízení styl, lze jej upevnit na zeď nebo položit na stůl. HDMI ARC, jeden vstup HDMI pro video a Bluetooth® s aptX® a AAC pro bezdrátovou hudbu.

Bohatší zvuk při sledování televize a filmů

- Silný 320W výstup zvuku
- 8palcový basový reproduktor pro ohromující basy
- Dolby Digital a DTS pro skvělý prostorový zvuk
- Virtuální prostorový zvuk pro realistický zážitek z filmů
- Zvuk s vysokým rozlišením díky výškovému reproduktoru z materiálu Mylar

Připojte a vychutnejte si veškerou zábavu

- Bluetooth® (aptX® a AAC) pro bezdrátové streamování hudby
- Rozhraní HDMI ARC zpřístupní veškeré zvuky z vašeho televizoru
- Připojení k jednomu vstupu HDMI pro skvělou kvalitu obrazu a zvuku
- Jednodotkové ovládání pomocí chytrých telefonů s technologií NFC pro snadné párování Bluetooth
- Funkce EasyLink k ovládání všech zařízení HDMI CEC prostřednictvím jednoho dálkového ovladače

Navrženo k vylepšení obytného prostoru

- Bezdrátový subwoofer pro umístění bez změní kabelů

WHAT Hi-Fi?
AWARDS 2014

Soundbars & soundbases
BEST SOUNDBAR aptX, AAC
Philips HTL5140

PHILIPS

Přednosti

Silný 320W výstup zvuku

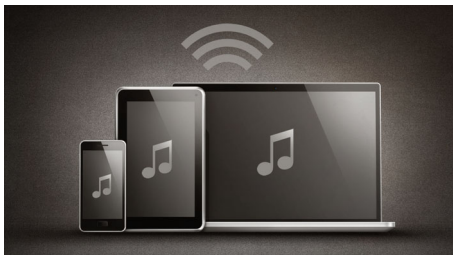


Dvě jednotky, každá z nich s 4 basovými reproduktory a 2 výškovými reproduktory uvnitř udržují perfektně vyvážený zvuk. Celkový výkon zvuku 320 W se dá srovnat s výkonnými basy 17l subwooferu.

Dolby Digital a DTS

Přejděte na digitální signál a dostaňte maximum z vaší hudby a filmů. I stereofonní hudba zní skvěle, protože systémy Dolby Digital a DTS Digital Surround zdokonalují digitální hudbu a videa, takže ze svého reproduktoru domácího kina získáte skutečně pohlcující prostorový zvuk.

Bluetooth® (aptX® a AAC)



Bluetooth® (aptX® a AAC) pro bezdrátové streamování hudby

Technologie NFC

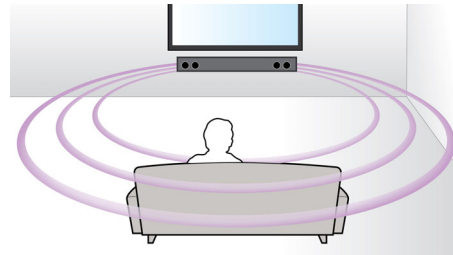


Pomocí technologie NFC (Near Field Communications) spárujete zařízení Bluetooth jednoduše jedním dotykem. Stačí klepnout na chytrý telefon nebo tablet s technologií NFC v dosahu NFC reproduktoru. Takto jednoduše reproduktor zapnete, aktivujete párování Bluetooth a spustíte streamování hudby.

Mylarový výškový reproduktor

Jedinečný materiál Mylar použitý ve výškových reproduktorech zaručuje neuvěřitelné rozlišení zvuku. Dokonale se reprodukuje úplný rozsah vysokých frekvencí, takže hudba ožije a filmy zní tak, jak mají. Výškový reproduktor, který je nedílnou součástí dvoupásmového provedení, zlepšuje vysoké frekvence. Ve spojení s basovým reproduktorem tak vzniká čistší, rozsáhlejší a přesnější zvuk. Díky jasnějšímu zvuku můžete v hudbě rozeznat všechny různé prvky. Uslyšíte jednotlivé nástroje a čistější vokály a můžete si hudbu užívat se všemi příjemnými detaily.

Virtuální prostorový zvuk



Technologie virtuálního prostorového zvuku společnosti Philips přináší bohatý prostorový zvuk v systému s méně než pěti reproduktory. Vysoce propracované prostorové algoritmy věrně napodobují zvukové charakteristiky, které se vyskytují v ideálním vícekanálovém prostředí standardu 5.1. Každý kvalitní zdroj stereofonního signálu je přeměněn na naprosto přirozený vícekanálový prostorový zvuk. Pro vychutnání plného zvuku v celé místnosti tak již nepotřebujete další reproduktory, kabely nebo stojany.

Jeden vstup HDMI k dispozici

Vychutnejte si přehrávání ve 3D v nadživotní velikosti a křišťálově čistý zvuk 5.1 nebo 7.1 – stačí zapojit zvukový výstup přehrávače HDMI ke konektoru AV přijímače bez 3D.

Specifikace

Zvuk

- Vylepšení zvuku: Regulace výšek a basů, DoubleBass
- Zvukový systém: Dekodér DTS Digital Surround, Dolby Digital
- Výstupní výkon subwooferu: 220 W
- Výstupní výkon reproduktoru: 100 W
- Celkový výkon RMS při 10% celkovém harmonickém zkreslení (THD): 320 W

Reproduktory

- Vinutí subwooferu: 1 x 8" basový reproduktor
- Typ subwooferu: Bezdrátový subwoofer
- Vinutí v domácím kině Soundbar: 2x 1" mylarové výškové reproduktory, 4 basové reproduktory

Možnosti připojení

- Zadní konektory: Dig. vstup pro opt. kabel, Výstup HDMI 1.4 (ARC), HDMI VSTUP 1, Stereofonní audio (3,5mm konektor), USB
- Bezdrátová připojení: Funkce Bluetooth APT-X a AAC
- Integrované připojovací konektory: Bluetooth APT-X, NFC

Pohodlí

- EasyLink (HDMI-CEC): Zpětný audio kanál, Automatické zobrazování audio vstupu, Průchod signálu prostřednictvím dálkového ovladače
- Vlastnosti rozhraní HDMI: Zpětný audio kanál (ARC), Typ obsahu

Spotřeba

- Napájení: 110–240 V
- Spotřeba energie v pohotovostním režimu: <0,5 W

Rozměry

- Hlavní jednotka (Š x V x H): 1 045,2 x 48,9 x 66,5 mm
- Subwoofer (Š x V x H): 208 x 301 x 403 mm

Design

- Možnost montáže na stěnu: Ano

Příslušenství

- Dodávané příslušenství: 2x baterie AAA, Napájecí kabel, Dálkový ovladač, Leták s bezpečnostními a legislativními informacemi, Přehled ochranných známek, Uživatelská příručka, Mezinárodní záruční list

Vnější obal

- EAN: 87 12581 70694 4
- Hrubá hmotnost: 11,2 kg
- Vnější obal (D x Š x V): 48 x 35,5 x 35,2 cm
- Čistá hmotnost: 8,943 kg
- Počet spotřebitelských balení: 1
- Hmotnost obalu: 2,257 kg

Rozměry výrobku

- Rozměry výrobku (Š x V x H): 104,5 x 4,9 x 7,2 cm
- Hmotnost: 8,67 kg



Datum vydání 2015-12-13

Verze: 7.2.6

12 NC: 8670 001 10792
EAN: 87 12581 70694 4

© 2015 Koninklijke Philips N.V.
Všechna práva vyhrazena.

Údaje mohou být změněny bez předchozího varování.
Ochranné známky jsou majetkem Koninklijke Philips N.V. nebo jejich příslušných vlastníků.

www.philips.com