



Philips
Caméscope haute
définition



CAM110BU

Immortalisez et partagez facilement des moments inoubliables

Technologie anti-tremblements perfectionnée

Réalisez des vidéos HD 1080p époustouflantes bénéficiant de la technologie anti-tremblements très performante du caméscope ESee, qui vous permet d'enregistrer simultanément en HD et dans un format permettant l'envoi par courriel, afin de partager vos vidéos jusqu'à quatre fois plus rapidement sur un téléviseur.

Prenez très facilement des vidéos en qualité HD 1080p

- Gravez à jamais vos meilleurs souvenirs dans des vidéos HD 1080p
- Résolution jusqu'à 10 mégapixels pour des photos superbes
- Flash, mise au point automatique, détection des visages et des sourires
- Technologie anti-tremblements perfectionnée pour réussir des vidéos plus agréables à regarder

Partagez sans efforts vos photos et vidéos

- Équipé d'une prise USB pour une connexion à votre PC/Mac sans souci
- Enregistrement simultané en HD et dans un format permettant l'envoi par courriel
- Montage vidéo instantané directement sur le caméscope
- Partage rapide pour envoi par courriel et affichage sur Facebook/YouTube
- Connexion directe au téléviseur par HDMI pour visionner vos vidéos en HD

Emportez-le partout avec vous

- Conception compacte et mince qui tient facilement dans votre poche
- Batterie intégrée pour une recharge pratique par prise USB

PHILIPS

Caractéristiques

Partage rapide



Le logiciel Windows intégré vous permettra de partager vos films sur des sites comme YouTube, Facebook, Twitter et Vimeo en toute simplicité. Les utilisateurs de Mac pourront facilement organiser, modifier et partager leurs films grâce à iMovie de iLife. Avec sa technique de compression avancée, le format vidéo en mode HD (H.264) utilisé par le caméscope de Philips permet de générer de plus petits fichiers que ceux de caméscopes, appareils photos numériques et téléphones cellulaires standard, sans compromettre la qualité vidéo. Vous pourrez ainsi partager vos chefs-d'œuvre plus rapidement! Ces fichiers peuvent aussi être utilisés par d'autres programmes comme iPhoto et Windows Movie Maker.

Connexion directe au téléviseur par HDMI



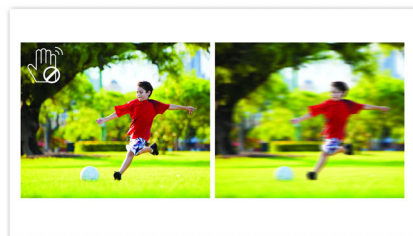
Connexion directe au téléviseur par HDMI pour visionner vos vidéos en HD

Équipé d'une prise USB



Équipé d'une prise USB pour une connexion à votre PC/Mac sans souci

Technologie anti-tremblements perfectionnée



La technologie anti-tremblements perfectionnée vous permet de prendre des vidéos que vous serez fier de montrer. Les capteurs gyroscopiques qui reposent sur des algorithmes complexes assurent en effet la stabilité de l'image en mesurant la distance entre l'objectif et le sol et en apportant les corrections nécessaires en cas de tremblements du caméscope. Cette technologie avancée permet d'obtenir en tout temps des images parfaites pour que la qualité de vos vidéos soit à la hauteur des moments immortalisés.

Double format d'enregistrement

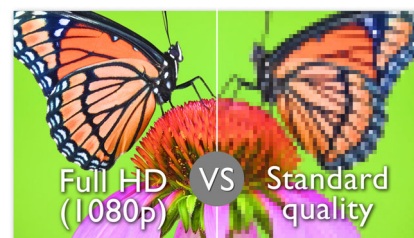


Rien ne vaut la qualité d'une vidéo HD 1080p sur un téléviseur HD, mais si vous souhaitez

l'envoyer par courriel ou la partager en ligne, il devient nécessaire de compresser le fichier HD volumineux et de le convertir dans un format compatible avec les courriels.

Heureusement, ce caméscope signe la fin de ces opérations fastidieuses, puisqu'il vous offre un double format d'enregistrement. Il vous suffit alors d'activer cette fonction pour que vos vidéos soient enregistrées à la fois en HD 1080p et en QVWGA (240p). Vous pouvez ainsi profiter de vos réalisations dans toute leur splendeur sur votre téléviseur HD tout en les partageant instantanément par voie électronique.

Vidéos HD 1080p



Enregistrez et profitez de vos vidéos en haute définition (1080p). Le chiffre «1080» se rapporte à la résolution d'affichage, soit le nombre de lignes horizontales à l'écran. La lettre «p» signifie balayage progressif, c'est-à-dire l'apparence séquentielle des lignes à chaque image. Le 1080p offre une qualité vidéo supérieure à celle des téléphones cellulaires ou des appareils photos numériques classiques. De plus, le caméscope utilise le même format vidéo que les lecteurs et disques Blu-ray, à savoir H.264. Ce format très sophistiqué assure une qualité d'image HD exceptionnelle qui vous permet de vous replonger dans vos souvenirs au travers de vidéos limpides.

Spécifications

Qualité vidéo

- Résolution: HD 1080p (1 920 x 1 080p) à 30 ips, Mode sport (1 280 x 720p) à 60 ips, SD (640 x 480) à 30 ips
- Résolution photo: 10 Mpx, 8 Mpx
- Formats: Compression vidéo H.264, Compression audio AAC, Format de fichiers MP4
- Mode Scène: Auto, Neige/plage, Nuit, Rétroéclairage, Coucher de soleil, Habillage
- Effets: Normal, Sépia, Noir et blanc, Négatif, Années soixante-dix, Analogique, Filtre couleur
- Balance des blancs: Balance automatique des blancs
- Exposition: Commande d'exposition automatique

Objectif et capteur

- Objectif: Mise au point automatique (0,1 m à l'infini)
- Ouverture: F2.8
- Zoom: Numérique 5x rapide à multi-étapes
- Capteur: Capteur CMOS de 8 Mpx, 1/3,2 po

Fonctions du caméscope

- Technologie anti-tremblements gyroscopique perfectionnée
- Impression rapide: Des faits saillants des vidéos
- Montage simple: Directement sur le caméscope
- Double format d'enregistrement: Format HD 1080p, dans un format permettant l'envoi par courriel
- Amélioration: Mise au point automatique, Suivi du visage, Correction des yeux rouges, Détection des sourires
- Éclairage: Lampe DEL pour les environnements sombres
- Préenregistrement de 3 secondes
- Durée de mise en route: 2 secondes
- Arrêt automatique: 3 minutes
- Support de trépied

Pile

- Type: Pile aux ions de lithium
- Autonomie: 120 minutes
- Temps de recharge: 3 heures avec l'adaptateur, 4 heures par connexion USB à l'ordinateur

Logiciel Arcsoft de Philips

- Partage facile: téléchargement direct sur Facebook,

téléchargement direct sur YouTube, bouton de téléchargement vers les sites Web, bouton de téléchargement vers le courriel

- Édition vidéo: ajout de titres, de musique et de références, création de films, coupure de vidéo

Écran

- Écran ACL de 2 po (diagonale)
- Résolution 480 x 234 pixels

Capacité

- Mémoire interne: 128 Mo
- Support d'enregistrement: Micro carte SD (jusqu'à 32 Go)
- Durée d'enregistrement: 1 heure à 4 Go en HD 1080p, 1 heure à 1 Go en SD

Entrée et sortie

- Sortie TV: HDMI
- USB: Connecteur USB 2.0 dépliable intégré
- Sortie audio: par HDMI
- Ht-parl.: Haut-parleur intégré
- Microphone: Micro directionnel stéréo, Réduction du vent et du bruit

Dimensions

- Dimensions du produit (l x H x P): 55,5 x 99,5 x 19 mm

Configuration minimale requise

- Windows: Windows XP, Windows Vista, Windows 7, Internet Explorer 6.0, PENTIUM 4 – processeur de 2,8 GHz, Mémoire vive de 1 Go et mémoire vidéo de 64 Mo
- MAC: MACINTOSH 10.4, MACINTOSH 10.5, MACINTOSH 10.6, MAC Intel Core Duo 1,66 GHz, Safari 1.1
- Autres: Résolution de l'écran : 1 024 x 768, Espace disque libre de 300 Mo, USB v1.1

Accessoires inclus

- Dragonne
- Étui protecteur souple
- Guide de démarrage rapide
- Logiciel Arcsoft de Philips: .



Date de publication
2013-06-12

Version: 3.2.4

12 NC: 8670 000 77533
EAN: 87 12581 60613 8

© 2013 Koninklijke Philips N.V.
Tous droits réservés.

Les caractéristiques sont sujettes à modification sans préavis. Les marques commerciales sont la propriété de Koninklijke Philips N.V. ou de leurs détenteurs respectifs.

www.philips.com