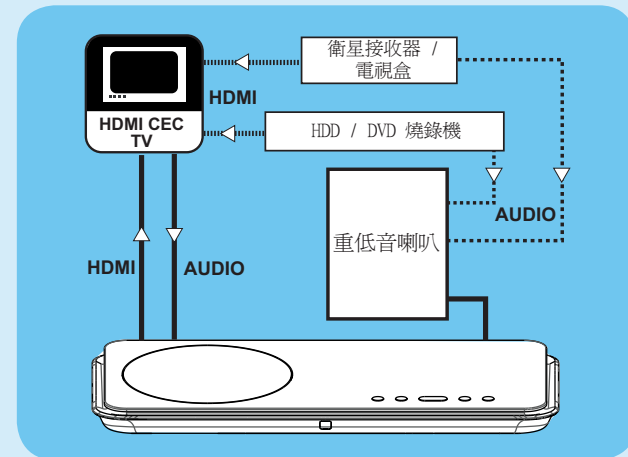


3 觀賞

EasyLink 控制

本功能僅適用於使用 HDMI 纜線，將 DVD 家庭劇院裝置連接至 HDMI CEC 相容之電視 / 裝置時。它能透過單鍵控制，讓所有連接的裝置同時回應特定命令。



- 1 在電視及其他連接裝置上打開 HDMI CEC 操作。請參閱電視/裝置手冊中的詳細說明。
- 2 您現在可以開始享受 EasyLink 控制。

單鍵播放 [自動啟動電視]

- 1 按下 PLAY。

系統將開啓電源並開始播放光碟（如偵測到視訊光碟），您的電視將自動打開，並切換至正確的觀賞頻道。

請注意 只有在裝置處於待機模式時，才能使用本功能。若裝置處於開啓模式，您必須先按下 DISC，再按下 PLAY，才能開始播放光碟。

單鍵關閉 [系統待機]

- 1 按住 。

將關閉所有連線裝置。

請注意 此裝置會回應來自其他 HDMI CEC 相容電視 / 裝置的待機命令。

需要協助？

使用手冊

請參閱隨附於飛利浦 DVD 家庭劇院系統的使用手冊。

Be responsible
Respect copyrights

單鍵音訊輸入切換

本裝置能夠處理來自使用中來源的音訊訊號並自動切換到相應的音訊輸入。

在您享受此功能前，將音訊纜線由家庭劇院裝置連接至電視 / 裝置，然後依照下列的指示，分別將音訊輸入對應至連線的裝置。

- 1 按下 DISC。
- 2 按下 OPTIONS。
- 3 按下 ►。
- 4 選取 [簡易連結]，然後按下 ►。

通用設定	
EasyLink (簡易連結)	自動啟動電視
碟片鎖定	系統待機
顯示亮度	系統音訊控制
畫面顯示語言	音訊輸入對應
螢幕保護	
睡眠定時器	
待機模式	
DIVX(R) 隨選視訊	

- 5 選取 [系統音訊控制] > [開啓]，然後按下 OK。
- 6 選取 [音訊輸入對應]，然後按下 OK。
- 7 選取選單中的 [確定]，然後按下 OK 開始裝置掃描。
- 8 掃描完成後，請選擇本裝置上使用的音訊輸入，連接到您的電視/裝置（例如：[AUX1 輸入]），然後按下 ►。
- 9 請選擇右方面版上的電視/裝置（顯示其品牌名稱），然後按下 OK。
- 10 重複步驟 8~9，對應其他連接的裝置。
- 11 如果要離開選單，請按下 OPTIONS。

請注意 飛利浦不保證 100% 與所有 HDMI CEC 相容的裝置互通。

在以下位置註冊您的產品並獲得支援：

www.philips.com/welcome

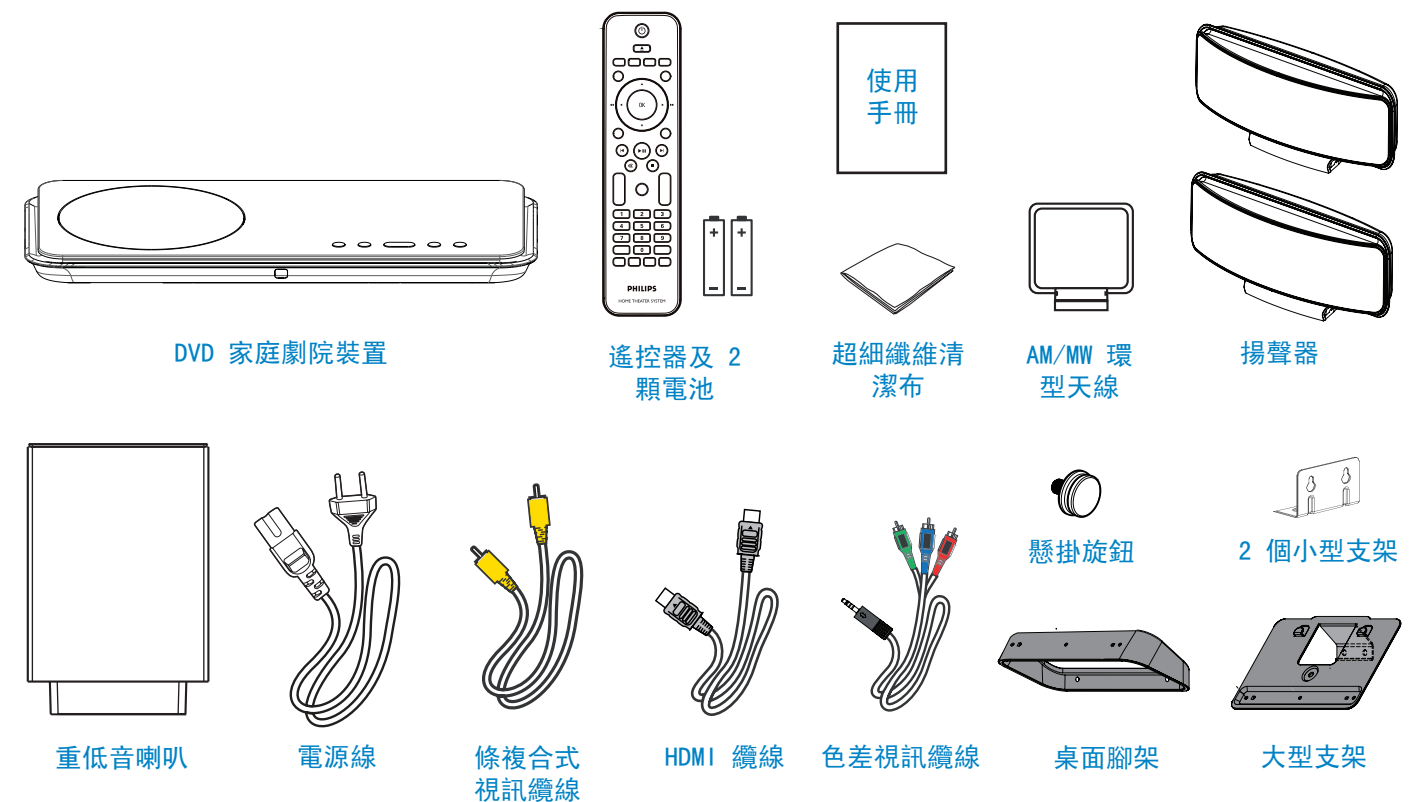
HTS6515



- 1 連接
- 2 設定
- 3 觀賞

快速入門指南

包裝盒內物品



2008 © Koninklijke Philips N.V.
所有權利均予保留。

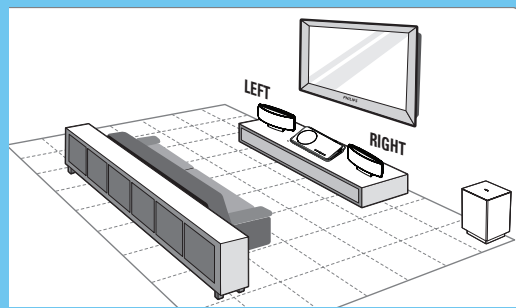
sgpip_818/98-tch1

PHILIPS

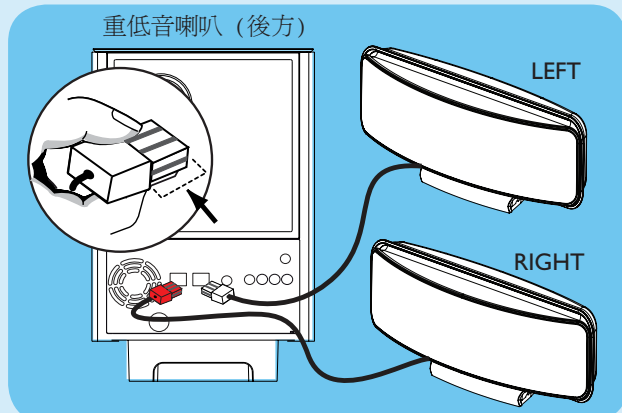
1 連接

A 配置

合宜的音響系統配置對確保音響發揮極致音效極為重要。

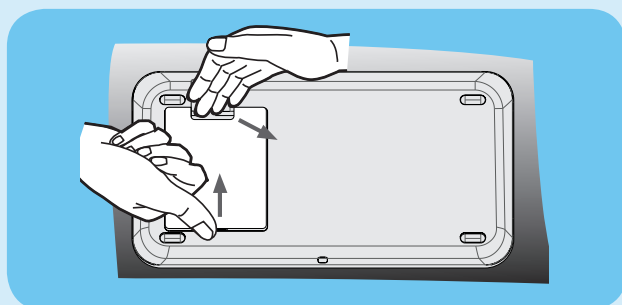


B 連接揚聲器



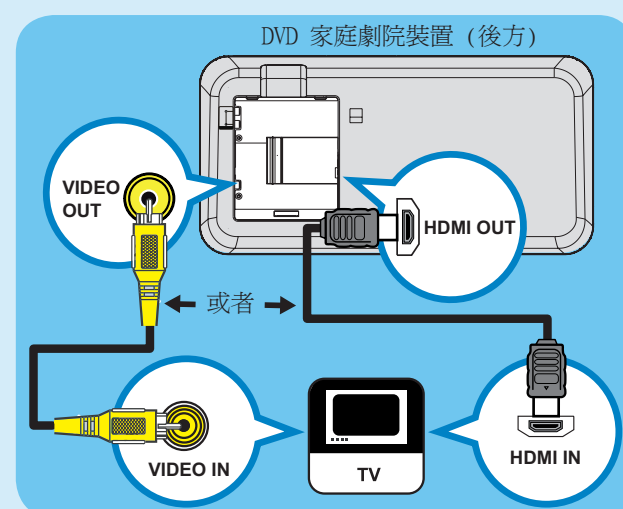
- 1 將左右兩邊的 Ambisound 揚聲器連接至重低音揚聲器上對應的插孔。

C 準備在主裝置後方連線



- 1 將卡榫向上推以取下背蓋。
- 2 連接必要的纜線（請參閱以下章節中的詳細解說）並將所有纜線接到上方開孔。

D 連接電視

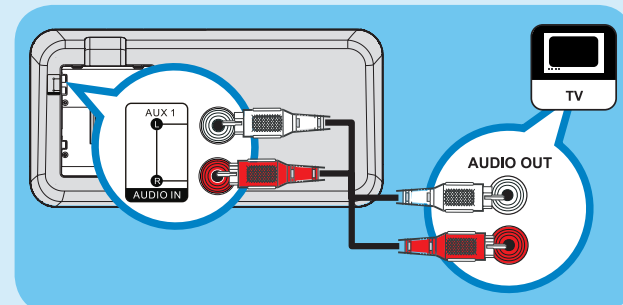


- 若您的電視支援 HDMI，請將 HDMI 纜線從 HDMI OUT 插孔連接到電視上的 HDMI IN 插孔。或者；
- 將複合視訊纜線從 VIDEO OUT 插孔連接到電視上的 VIDEO IN 插孔。（或者將色差視訊纜線連接至相對應的 COMPONENT VIDEO 插孔。）

請注意 HDMI 連線不支援電視到本機器之音訊輸出，您另外需要獨立的音訊連線。

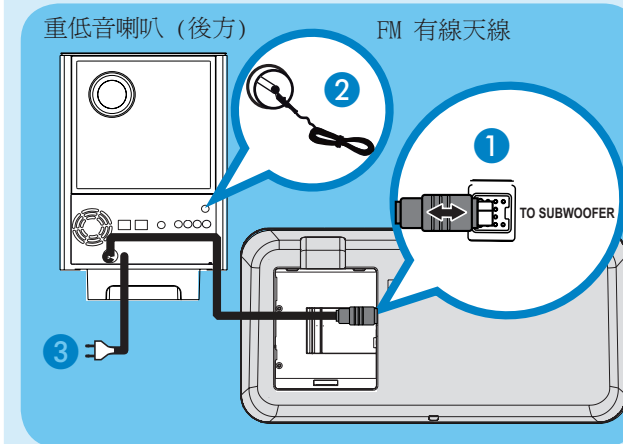
E 由電視連接音訊輸出（用於 EasyLink 控制）

若要透過本 DVD 家庭劇院裝置聆聽電視音訊，請將音訊纜線（未隨附）由 AUDIO IN-AUX1 插孔連接至電視上的 AUDIO OUT 插孔。



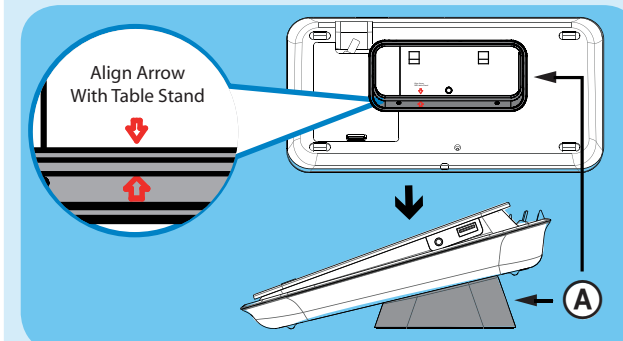
請注意 若要聆聽此連線的音訊輸出，請重複按下 AUX/DI /MP3 LINK，直到面板上顯示「AUX1 INPUT」（AUX 1 輸入）為止。

F 連接重低音揚聲器與電源線



- 1 解開重低音揚聲器的 TO MAIN UNIT 纜線，然後將它連接到 DVD 家庭劇院裝置的 TO SUBWOOFER 插孔。
- 2 將 FM 天線插進 FM 75 Ω 插孔（部分機型在原廠時就已連接天線）。拉長天線以接收最佳的收訊。
- 3 將重低音揚聲器的電源線連接到 AC 電源插座。

G 將桌面腳架裝在 DVD 家庭劇院裝置



Ⓐ 桌面腳架支架

- 1 關閉背蓋。
- 2 請將桌面腳架支架對齊箭頭指示位置。然後利用突出面板固定桌面腳架支架。

請注意 所有纜線必須適當放置於後面板中才能關上背蓋。

2 設定

A 搜尋觀賞頻道

- 1 按下 ⏻ 開啟 DVD 家庭劇院裝置。
- 2 打開電視。使用電視遙控器選擇正確的觀賞頻道。

請注意 重複按電視遙控器上的 Channel Down（或 AV、SELECT、 ⏮ ）按鈕搜尋正確觀賞頻道，直到切換到 Video In 頻道。

B 開始 Ambisound 設定

當您首次開啟 DVD 家庭劇院裝置時，請根據您的房間環境和擺設來變更 Ambisound 設定。

- 1 在 DISC 模式中，按下 **OPTIONS**。
- 2 按下 \blacktriangledown 選取選單中的 [音訊設定]，然後按下 \blacktriangleright 。
- 3 選擇選單中的 [Ambisound 設定]，然後按下 \blacktriangleright 。
- 4 選擇想要變更的設定，然後按下 \blacktriangleright 。

[室內音響]

選擇您房間周遭的牆壁類型。預設設定為 [硬式（水泥、木板）]。

[房間架設位置]

選擇室內 Sound Bar 架設位置。預設設定為 [房間中央]。

[喇叭距離]

選擇兩個揚聲器之間的距離。預設值設定為 2~3 公尺之間。

[聆聽音樂的位置]

選擇 Sound Bar 系統和聆聽音樂位置間的距離。預設為 2~3 公尺間。

- 5 按下 \blacktriangle 選擇設定，然後按下 **OK**。
- 6 如果要離開選單，請按下 **OPTIONS**。

請注意 其他選項請參閱隨附的使用者手冊。