

Mindig az Ön rendelkezésére áll!

Regisztrálja termékét és vegye igénybe a rendelkezésre álló támogatást:
www.philips.com/welcome

SPA7220



Felhasználói kézikönyv

PHILIPS

Tartalomjegyzék

| | | |
|----------|------------------------------|---|
| 1 | Fontos! | 2 |
| | Fontos biztonsági utasítások | 2 |
| | Hallásvédelem | 2 |

| | | |
|----------|---------------------------------------|---|
| 2 | Megjegyzés | 3 |
| | Az elhasznált termék hulladékkezelése | 3 |

| | | |
|----------|----------------------------------|---|
| 3 | A multimédiás hangsugárzó | 4 |
|----------|----------------------------------|---|

| | | |
|----------|--------------------|---|
| 4 | Installálás | 4 |
|----------|--------------------|---|

| | | |
|----------|----------------------|---|
| 5 | Kezdő lépések | 5 |
| | Opcionális működés | 5 |

| | | |
|----------|---------------------|---|
| 6 | Termékadatok | 5 |
| | Termékjellemzők | 5 |

| | | |
|----------|--------------------|---|
| 7 | Hibakeresés | 6 |
|----------|--------------------|---|

1 Fontos!

Fontos biztonsági utasítások

- Olvassa el és kövesse az összes utasítást.
- A terméket óvja a rácsepegő vagy ráfröccsenő folyadéktól, illetve ne helyezzen rá folyadékot tartalmazó edényt, például vázát.
- A tápellátás akkor van teljesen lecsatlakoztatva, ha a termék hálózati csatlakozódugója ki van húzva a fali aljzatból.
- A termék rendeltetésszerű használata során a hálózati csatlakozódugóhoz való hozzáférést nem szabad eltorlaszolni, annak könnyen hozzáférhetőnek kell lennie.
- Ne tegye ki a terméket közvetlen napfény, nyílt láng vagy hő hatásának.
- Villámlással járó viharok idején, vagy ha hosszabb ideig nem használja a készüléket, húzza ki a készülék csatlakozóját a hálózatról.
- A hálózati kábel eltávolításakor soha ne a kábelt, hanem a csatlakozódugót fogja.
- Kizárólag a gyártó által javasolt tartozékokat használja.
- Ha a hálózati csatlakozódugó vagy készüléksatlakozó használatos megszakítóeszközként, akkor mindig működésképesnek kell lennie.



Figyelem

- A készülék borítását megbontani tilos.
- Tilos a készüléket más elektromos berendezésre ráhelyezni.

Hallásvédelem

A felvételeket közepes hangerővel hallgassa.

- A nagy hangerő halláskárosodást okozhat. A készülék olyan decibeltartományban képes megszólalni, amely egy percnél rövidebb használat esetén is halláskárosodást okozhat. A készülék a halláskárosultak érdekében képes a magasabb decibel-tartományok megszólaltatására is.
- A hangerő csalogó lehet. Idővel az egyre magasabb hangerőhöz is hozzászokhat. A huzamosabb ideig történő zenehallgatás után „normális” szintnek érzékelt hangerő valójában igen magas, ezért halláskárosító hatása lehet. Ezt úgy előzheti meg, hogy a hangerőt egy biztonságos szintre állítja, s ezt a beállítást később sem módosítja.

A biztonságos hangerőt a következőképpen állíthatja be:

- Állítsa a hangerőt először alacsony szintre.
- Lassan addig növelje a hangerőt, míg tisztán és torzításmentesen hallja a zenét.

Huzamosabb ideig történő zenehallgatás:

- Hosszabb időn át tartó zenehallgatás „biztonságos” hangerőn is halláskárosodást okozhat.
- Körültekintően használja a készüléket, iktasson be szüneteket.

Tartsa be a következő tanácsokat a fejhallgató használatában.

- Az eszközt indokolt ideig, ésszerű hangerőn használja.
- Ügyeljen arra, hogy a hangerőt akkor se növelje, amikor hozzászokott a hangerőhöz.
- Ne állítsa a hangerőt olyan magasra, hogy ne hallja a környező zajokat.
- Fokozottan figyeljen, vagy egy időre kapcsolja ki a készüléket, ha nagyobb körültekintést igénylő helyzetben van.

2 Megjegyzés

A WOOX Innovations által kifejezetten jóvá nem hagyott változtatások és átalakítások a készüléken semmissé tehetik a felhasználó jogait e termék működtetésére vonatkozóan.

Ez a termék megfelel az Európai Közösség rádióinterferenciára vonatkozó követelményeinek.



régi készülékek leselejtezésére vonatkozó helyi előírásokat.



Megjegyzés

- A típus tábla a készülék alján található.

Az elhasznált termék hulladékkezelése

Ez a termék kiváló minőségű anyagok és alkatrészek felhasználásával készült, amelyek újrahasznosíthatók és újra felhasználhatók.



A termékhez kapcsolódó áthúzott kerek kuka szimbólum azt jelenti, hogy a termékre vonatkozik a 2002/96/EK európai irányelv. Tájékozódjon az elektromos és elektronikus termékek szelektív hulladékként történő gyűjtésének helyi feltételeiről.



Cselekedjen a helyi szabályozásoknak megfelelően, és a kiselejtezett készülékeket gyűjtse elkülönítve a lakossági hulladéktól. A feleslegessé vált készülék helyes kiselejtezésével segít megelőzni a környezet és az emberi egészség károsodását.

Környezetvédelemmel kapcsolatos tudnivalók

A termék csomagolása nem tartalmaz felesleges csomagolóanyagot. Igyekeztünk úgy kialakítani a csomagolást, hogy könnyen szétválasztható legyen a következő három anyagra: karton (doboz), polisztirol (védőelem) és polietilén (zacskó, védő habfólia).

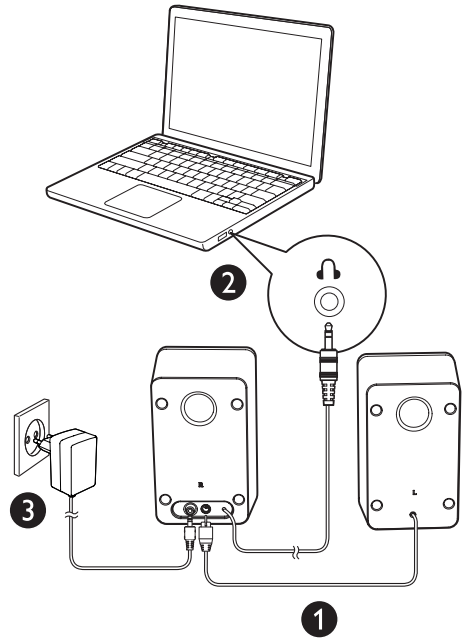
A rendszerben található anyagokat erre specializálódott vállalat képes újrafeldolgozni és újrahasznosítani. Kérjük, tartsa szem előtt a csomagolóanyagok, kimerült akkumulátorok és

3 A multimédiás hangszugárzó

A Philips köszönti Önt! Gratulálunk a vásárláshoz!

A Philips által biztosított támogatás teljes körű igénybevételéhez regisztrálja a terméket a www.Philips.com/welcome címen.

4 Installálás

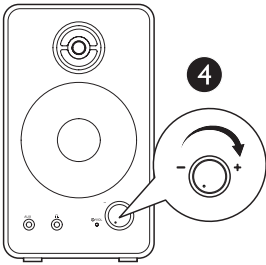


- 1 Illesse be a bal hangszugárzó csatlakozóját a jobb hangszóróba az ábrán látható módon (①).
- 2 Az audiobemenet dugóját csatlakoztassa a számítógép audiokimeneti csatlakozójához (②).
- 3 Csatlakoztassa a tápkábel dugót a fali aljzathoz (③).

5 Kezdő lépések


Megjegyzés

- Használat előtt ellenőrizze, hogy a multimédiás hangszugárzók megfelelően vannak-e üzembe helyezve.



- 1 Forgassa a **VOL** (hangerő) gombot az óramutató járásával megegyező irányba a multimédiás hangszugárzók bekapcsolásához (4).
↳ A LED-jelzőfény bekapcsol.
- 2 Állítsa be a hangerőt a **VOL** (hangerő) gombbal, vagy a számítógépes alkalmazás segítségével.
- 3 Használat után kapcsolja ki és húzza ki a hangszugárzót.

Opcionális működés

- **Fejhallgató használata:**
Csatlakoztasson fejhallgatót (nem tartozék) a  csatlakozóhoz.
- **Zene lejátszása különböző külső audiokészülékről, pl. MP3-lejátszóról:**
 - 1 Csatlakoztasson MP3-csatlakozókábelt (nem tartozék) a készüléken található **AUX** csatlakozóaljzathoz és a fejhallgató-csatlakozóhoz.
 - 2 Játsszon le zenét a készüléken.

6 Termékadatok

Megjegyzés

- A termékinformáció előzetes bejelentés nélkül módosítható.

Termékjellemzők

| | |
|------------------------------|--|
| AC/DC adapter | Típus: MSP-C2000IC12.0-24W-DE, Philips Bemenet: 100–240 V~, 50/60 Hz, 0,8 A Kimenet: 12 V \equiv 2 A |
| Méretek | |
| - Főegység (Sz x Ma x Mé) | 100 x 170 x 100 mm |
| Tömeg | |
| - Főegység | 1,2 kg |

Rendszerkövetelmények:

| számítógép | Mac |
|--|---------------------------------|
| Windows® 98SE, Windows® ME, Windows® 2000, Windows® XP, vagy Windows® Vista™, Windows 7 | Mac OS9/OS® X vagy újabb verzió |

7 Hibakeresés

Ne próbálja önállóan javítani a készüléket, mert ezzel a garancia érvényét veszíti.

Ha a termék használata során problémákba ütközik, nézze át az alábbi pontokat, mielőtt szakemberhez fordulna. Ha probléma továbbra is fennáll, regisztrálja termékét, és vegye igénybe a www.philips.com/support weboldalon rendelkezésre álló támogatást.

Nincs áram

- Győződjön meg arról, hogy az egység adaptere megfelelően van csatlakoztatva.
- Ellenőrizze, hogy van-e feszültség a fali aljzatban.

Nincs hang

- Ellenőrizze, hogy a hangsugárzók megfelelően vannak-e csatlakoztatva.
- Győződjön meg róla, hogy a LED világít.
- Állítsa be a számítógép hangerejét.



Specifications are subject to change without notice

2013 © WOOX Innovations Limited. All rights reserved.

This product was brought to the market by WOOX Innovations Limited or one of its affiliates, further referred to in this document as WOOX Innovations, and is the manufacturer of the product. WOOX Innovations is the warrantor in relation to the product with which this booklet was packaged. Philips and the Philips Shield Emblem are registered trademarks of Koninklijke Philips N.V.

SPA7220_12_UM_V3.0

