

PHILIPS

DVD Player

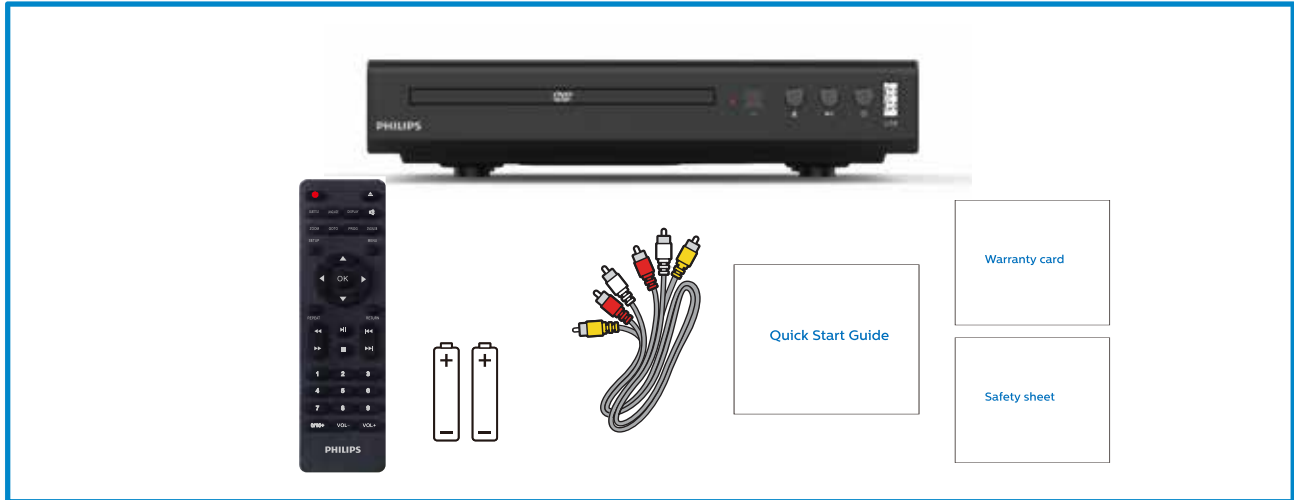
2000 Series

EP200

Quick Start Guide

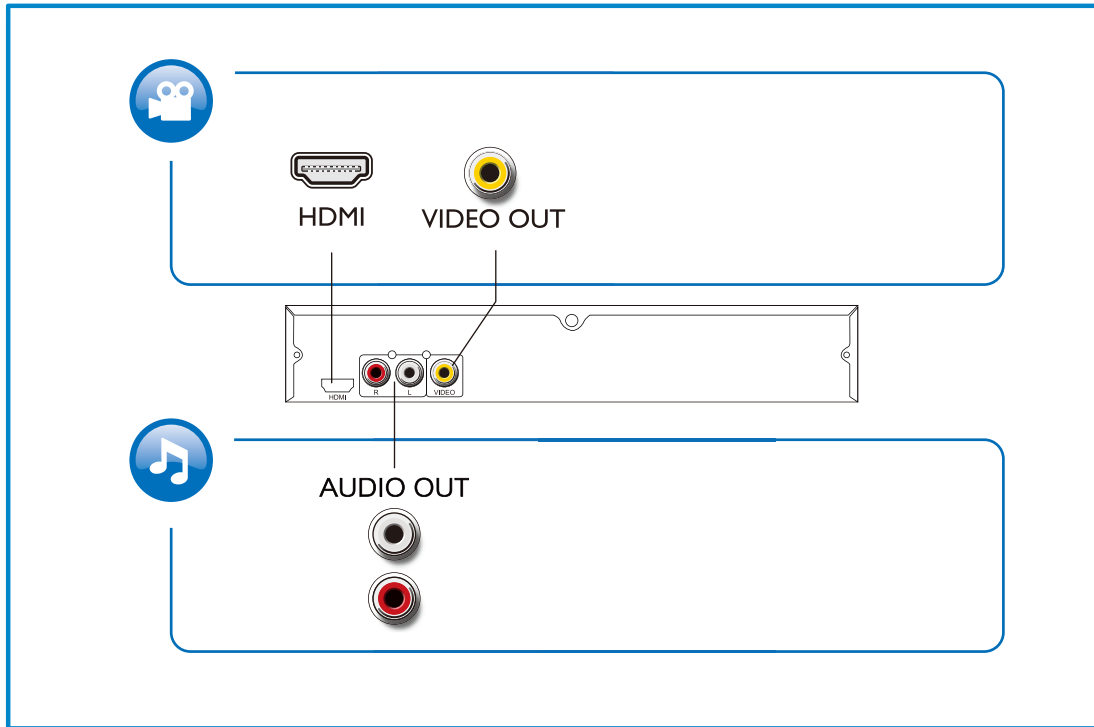


Register your product and get support at:
www.philips.com/support

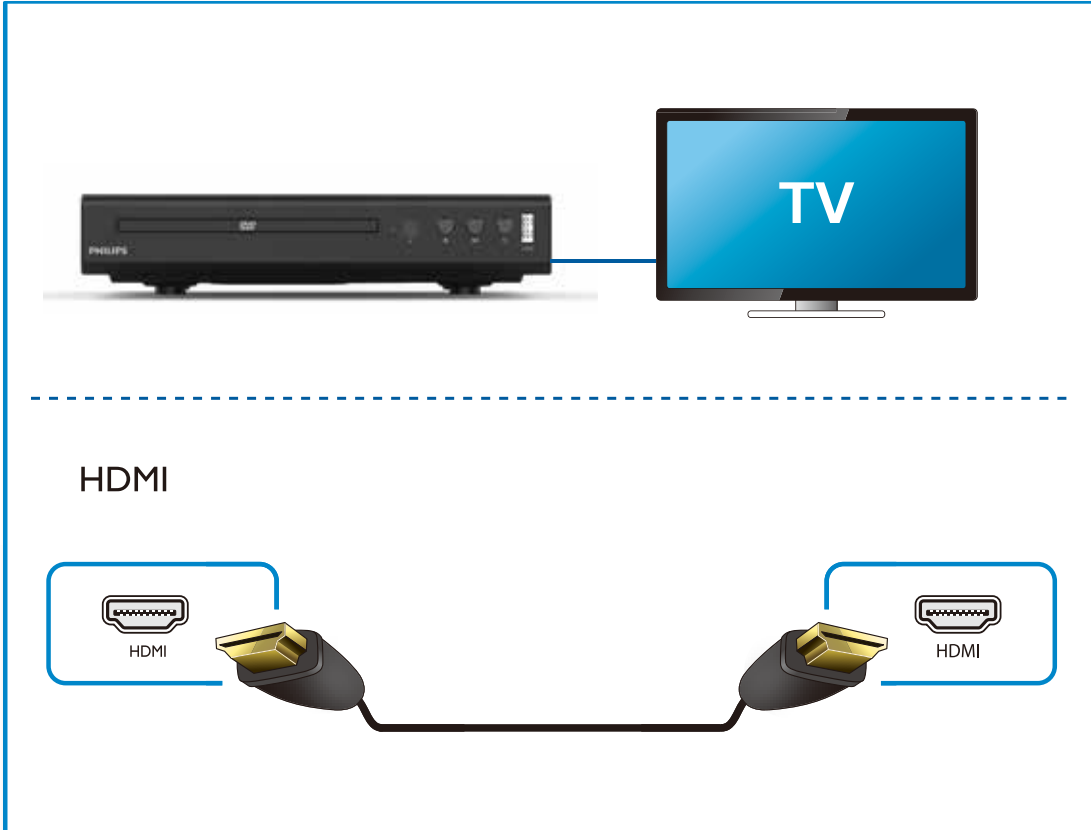




1



2





VIDEO OUT + AUDIO OUT

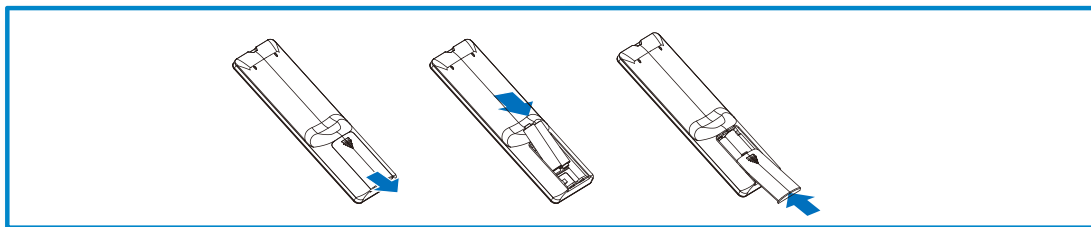


3





4

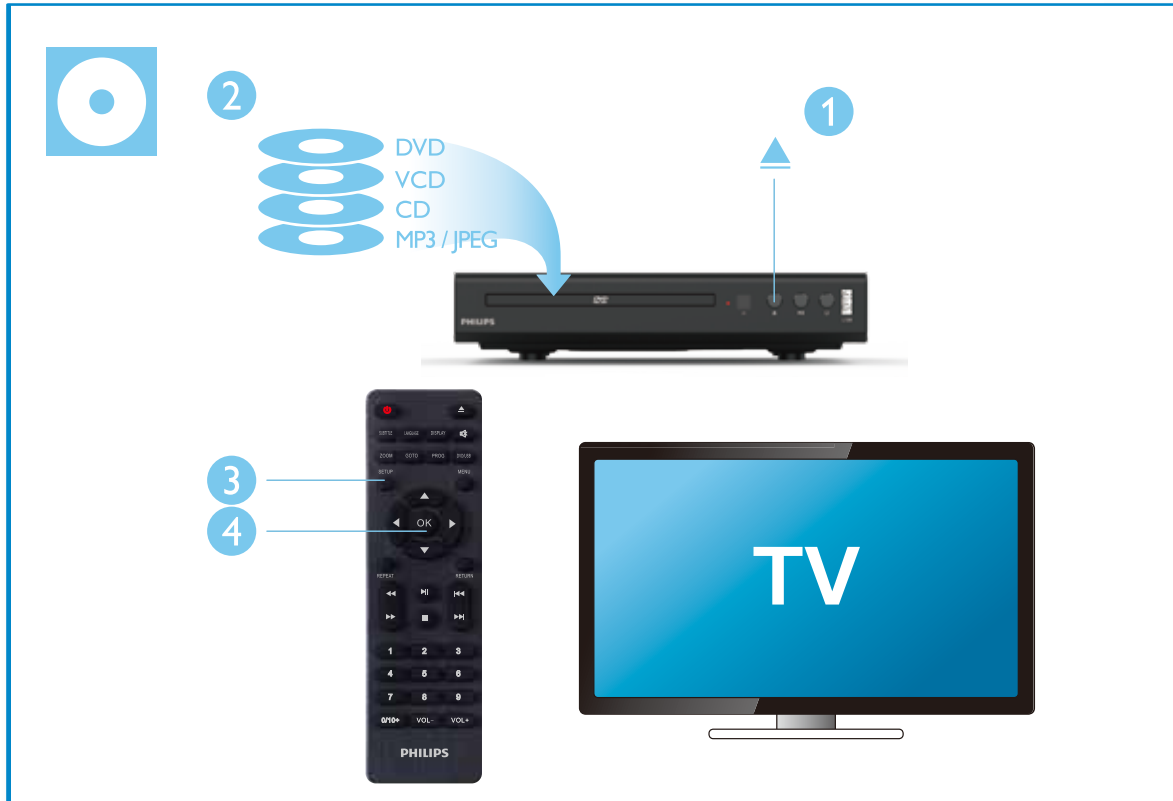


5



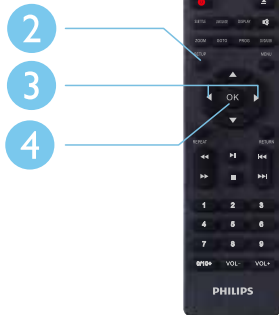


6





USB



7

CN-TW

產品規格

DVD 播放機

| 參數 | 數據 |
|--------|--|
| 電壓 | 100-240V AC/50/60Hz |
| 額定功率 | 15W |
| 待機功率 | < 0.5W |
| 音頻數字模擬 | 16bit/48KHz |
| 視頻輸出 | 2.0Vpp(75 Ohm) |
| 音頻輸出 | 1.8 Vpp max.(10 KOhm) |
| 信噪比 | >90dB |
| 電視機制式 | PAL/NTSC |
| 參數 | 數據 |
| 音頻設置 | Analog downmix stereo |
| 採用頻率 | MP3:22.05 KHz, 24 KHz, 32 KHz, 44.1 KHz, 48 KHz WMA: 44.1 KHz, 48 KHz |

輸出端口

R/L output
Video output
HDMI output

EN

Product Specifications

DVD Player

| Specifications | Description |
|---------------------------------|---|
| Voltage | 100-240 V AC/50/60 Hz |
| Rated power | 15 W |
| Standby power | < 0.5 W |
| Digital and analog audio signal | 16 bits/48 KHz |
| Video output | 2.0 Vpp (75 Ohm) |
| Audio output | 1.8 Vpp max. (10 KOhm) |
| Signal-to-noise ratio | > 90 dB |
| TV system | PAL/NTSC |
| Specifications | Description |
| Audio settings | Analog downmix stereo |
| Frequency | MP3: 22.05 KHz, 24 KHz, 32 KHz, 44.1 KHz, 48 KHz WMA: 44.1 KHz, 48 KHz |

Output port

R/L output
Video output
HDMI output

RO

Specificații de produs

Cititor DVD

| Specificații | Descriere |
|----------------------------------|---|
| Voltaj | 100-240 V c.a./50/60 Hz |
| Putere nominală | 15 W |
| Putere în mod standby | < 0,5 W |
| Semnal audio digital și analogic | 16 bit/48 KHz |
| leșire video | 2,0 Vpp (75 Ohm) |
| leșire audio | Max. 1,8 Vpp (10 Ohm) |
| Rată semnal/zgomot | > 90 dB |
| Sistem TV | PAL/NTSC |
| Specificații | Descriere |
| Setări audio | Reducere nr. canale audio stereo analogic |
| Frecvență | MP3: 22,05 KHz, 24 KHz, 32 KHz, 44,1 KHz, 48 KHz WMA: 44,1 KHz, 48 KHz |

| | |
|-------------|---|
| Port ieșire | leșire D/S leșire video leșire HDMI |
|-------------|---|

DE

Produktspezifikationen

DVD-Player

| Spezifikationen | Beschreibung |
|------------------------------------|---|
| Spannung | 100-240 V AC, 50/60 Hz |
| Nennleistung | 15 W |
| Standby-Leistung | < 0,5 W |
| Digitales und analoges Audiosignal | 16 Bit/48 KHz |
| Videoausgang | 2,0 Vss (75 Ohm) |
| Audioausgang | 1,8 Vss max. (10 kOhm) |
| Rauschabstand | > 90 dB |
| TV-System | PAL/NTSC |
| Spezifikationen | Beschreibung |
| Audio-Einstellungen | Analoger Downmix-Stereo |
| Frequenz | MP3: 22,05 KHz, 24 KHz, 32 KHz, 44,1 KHz, 48 KHz WMA: 44,1 KHz, 48 KHz |

| | |
|--------------|---|
| Ausgangsport | R/L-Ausgang Videoausgang HDMI-Ausgang |
|--------------|---|

BG

Характеристики на продукта

DVD плейър

| Характеристики | Описание |
|--------------------------------|---|
| Напрежение | 100-240 V AC/50/60 Hz |
| Номинална мощност | 15 W |
| Мощност в режим на готовност | < 0,5 W |
| Цифров и аналогов аудио сигнал | 16 bits/48 KHz |
| Видео изход | 2,0 Vpp (75 Ohm) |
| Аудио изход | 1,8 Vpp макс. (10 kOhm) |
| Съотношение сигнал/шум | > 90 dB |
| ТВ система | PAL/NTSC |
| Характеристики | Описание |
| Аудио настройки | Аналогов стерео downmix |
| Честота | MP3: 22,05 KHz, 24 KHz, 32 KHz, 44,1 KHz, 48 KHz WMA: 44,1 KHz, 48 KHz |

| | |
|--------------|--|
| Изходен порт | R/L изход Видео изход HDMI изход |
|--------------|--|

EL

Προδιαγραφές προϊόντος

Μονάδα αναπαραγωγής DVD

| Προδιαγραφές | Περιγραφή |
|---------------------------------|---|
| Τάση | 100-240 V AC/50/60 Hz |
| Ονομαστική ισχύς | 15 W |
| Ισχύς σε κατάσταση αναμονής | < 0,5 W |
| Ψηφιακό και αναλογικό σήμα ήχου | 16 bits/48 KHz |
| Έξοδος βίντεο | 2,0 Vpp (75 Ohm) |
| Έξοδος ήχου | 1,8 Vpp μέγ. (10 kOhm) |
| Λόγος σήματος προς θόρυβο | > 90 dB |
| Σύστημα τηλεόρασης | PAL/NTSC |
| Προδιαγραφές | Περιγραφή |
| Ρυθμίσεις ήχου | Αναλογικό στερεοφωνικό downmix |
| Συχνότητα | MP3: 22,05 KHz, 24 KHz, 32 KHz, 44,1 KHz, 48 KHz WMA: 44,1 KHz, 48 KHz |

| | |
|-------------|--|
| Θύρα εξόδου | Έξοδος R/L Έξοδος βίντεο Έξοδος HDMI |
|-------------|--|

CS

Specifikace produktu

Přehrávač DVD

| Specifikace | Popis |
|--------------------------------------|---|
| Napětí | 100-240 V stříd. / 50/60 Hz |
| Jmenovitý výkon | 15 W |
| Výkon v pohotovostním režimu | < 0,5 W |
| Digitální a analogový zvukový signál | 16 bitů / 48 kHz |
| Video output | 2,0 Vpp (75 Ohm) |
| Audio output | 1,8 Vpp max. (10 kOhm) |
| Poměr signál-šum | > 90 dB |
| Systém TV | PAL/NTSC |
| Specifikace | Popis |
| Nastavení audio | Analogové míšené stereo |
| Frekvence | MP3: 22,05 kHz, 24 kHz, 32 kHz, 44,1 kHz, 48 kHz WMA: 44,1 kHz, 48 kHz |

| | |
|---------------|---|
| Výstupní port | Pravý/levý výstup Výstup pro videosignál Výstup rozhraní HDMI |
|---------------|---|

ES

Especificaciones del producto

Reproductor de DVD

| Especificaciones | Descripción |
|------------------------------------|---|
| Tensión | 100 - 240 V CA/50/60 Hz |
| Potencia nominal | 15 W |
| Consumo energético en reposo | < 0,5 W |
| Señal de audio analógico y digital | 16 bits/48 KHz |
| Salida de vídeo | 2,0 Vpp (75 Ohm) |
| Salida de audio | 1,8 Vpp máx. (10 kOhm) |
| Relación señal-ruido | > 90 dB |
| Sistema de televisión | PAL/NTSC |
| Especificaciones | Descripción |
| Ajustes de audio | Downmix analógico estéreo |
| Frecuencia | MP3: 22,05 KHz, 24 KHz, 32 KHz, 44,1 KHz, 48 KHz WMA: 44,1 KHz, 48 KHz |

| | |
|------------------|--|
| Puerto de salida | Salida D/I Salida de video Salida HDMI |
|------------------|--|

DA

Produktspecifikationer

DVD afspiller

| Specifikationer | Beskrivelse |
|-------------------------------|---|
| Strøm | 100-240 V AC/50/60 Hz |
| Normeret effekt | 15 W |
| Standby-strøm | < 0,5 W |
| Digitalt og analogt lydsignal | 16 bits/48 KHz |
| Videoudgang | 2,0 Vpp (75 Ohm) |
| Lydudgang | 1,8 Vpp max. (10 kOhm) |
| Signal til støj-forhold | > 90 dB |
| TV-system | PAL/NTSC |
| Specifikationer | Beskrivelse |
| Lydindstilling | Analog stereo i downmix |
| Frekvens | MP3: 22,05 kHz, 24 kHz, 32 kHz, 44,1 kHz, 48 kHz WMA: 44,1 kHz, 48 kHz |

| | |
|-------------|--|
| Udgangsport | R/L udgang Videoudgang HDMI-udgang |
|-------------|--|

FI

Tuotetiedot

DVD-soitin

| Tiedot | Kuvaus |
|---|---|
| Jännite | 100-240 V AC/50/60 Hz |
| Nimellisteho | 15 W |
| Virtuali valmistilassa | < 0,5 W |
| Digitaalinen ja analoginen äänisignaali | 16 bittä / 48 KHz |
| Videolähtö | 2,0 Vpp (75 Ohmia) |
| Äänilähtö | 1,8 Vpp max. (10 kOhmia) |
| Signaali-kohinasuhde | > 90 dB |
| TV-järjestelmä | PAL/NTSC |
| Tiedot | Kuvaus |
| Ääniasetukset | Analoginen alasmiksaus stereo |
| Taajuus | MP3: 22,05 KHz, 24 KHz, 32 KHz, 44,1 KHz, 48 KHz WMA: 44,1 KHz, 48 KHz |

| | |
|-------------|---------------------------------------|
| Lähtöpörtti | O/V-lähtö Videolähtö HDMI-lähtö |
|-------------|---------------------------------------|

FR

Spécifications du produit

Lecteur de DVD

| Spécifications | Description |
|--------------------------------------|---|
| Tension | 100-240 V CA / 50 / 60 Hz |
| Puissance nominale | 15 W |
| Alimentation de secours | < 0,5 W |
| Signal audio analogique et numérique | 16 bits /48 kHz |
| Sortie vidéo | 2,0 Vpp (75 ohm) |
| Terminal de sortie audio | 1,8 Vpp max. (10 kohm) |
| Rapport signal sur bruit | > 90 dB |
| Système TV | PAL/NTSC |
| Spécifications | Description |
| Régglages audio | Mixage réducteur analogique stéréo |
| Fréquence | MP3 : 22,05 kHz, 24 kHz 32 kHz, 44,1 kHz, 48 kHz WMA : 44,1 kHz, 48 kHz |

| | |
|----------------|---|
| Port de sortie | Sortie D/G Sortie vidéo Sortie HDMI |
|----------------|---|

NL

Productspecificaties

DVD-speler

| Specificaties | Omschrijving |
|----------------------------------|--|
| Voltage | 100-240 V AC/50/60 Hz |
| Nominaal vermogen | 15 W |
| Stand-by vermogen | < 0,5 W |
| Digitaal en analogo audiosignaal | 16 bits/48 KHz |
| Video-uitgang | 2,0 Vpp (75 Ohm) |
| Audio-uitgang | 1,8 Vpp max. (10 KOhm) |
| Signaal/ruis-verhouding | > 90 dB |
| Tv-systeem | PAL/NTSC |
| Specificaties | Omschrijving |
| Geluidsinstellingen | Analoog downmix stereo |
| Frequentie | MP3: 22,05 KHz, 24 KHz, 32 KHz, 44,1 KHz, 48 KHz WMA: 44,1 KHz, 48 KHz |

| | |
|---------------|--|
| Uitgangspoort | R/L-uitgang Video-uitgang HDMI-uitgang |
|---------------|--|

HU

Termékjellemzők

DVD-lejátszó

| Specifikációk | Leírás |
|-----------------------------|--|
| Feszültség | 100-240 V AC/50/60 Hz |
| Névleges teljesítmény | 15 W |
| Készenléti teljesítmény | < 0,5 W |
| Digitális és analóg hangjel | 16 bit/48 KHz |
| Video-kimenet | 2,0 Vpp (75 Ohm) |
| Audio-kimenet | 1,8 Vpp max. (10 KOhm) |
| Jel-zaj arány | > 90 dB |
| TV-rendszer | PAL/NTSC |
| Specifikációk | Leírás |
| Audio beállítások | Analóg downmix sztereó |
| Frekvencia | MP3: 22,05 KHz, 24 KHz, 32 KHz, 44,1 KHz, 48 KHz WMA: 44,1 KHz, 48 KHz |

| | |
|---------------|--|
| Kimeneti port | Jobb/Bal kimenet Videokimenet HDMI-kimenet |
|---------------|--|

NO

Produktspeifikasjoner

DVD-spiller

| Spesifikasjoner | Beskrivelse |
|-------------------------------|--|
| Spennning | 100 – 240 V AC/50/60 Hz |
| Gradert strøm | 15 W |
| Strøm i standby | < 0,5 W |
| Digitalt og analogt lydsignal | 16 bits / 48 KHz |
| Videoutgang | 2,0 Vpp (75 Ohm) |
| Audioutgang | 1,8 Vpp maks. (10 KOhm) |
| Signal til støy-forhold | > 90 dB |
| TV-system | PAL/NTSC |
| Spesifikasjoner | Beskrivelse |
| Lydinnstillinger | Analog downmix stereo |
| Frekvens | MP3: 22,05 KHz, 24 KHz, 32 KHz, 44,1 KHz, 48 KHz WMA: 44,1 KHz, 48 KHz |

| | |
|-------------|---|
| Utgangsport | H/V utgang Video-utgang HDMI-utgang |
|-------------|---|

IT

Specifiche del prodotto

Lettore DVD

| Specifiche | Descrizione |
|------------------------------------|--|
| Tensione | 100-240 V AC/50/60 Hz |
| Potenza nominale | 15 W |
| Potenza in standby | < 0,5 W |
| Segnale audio digitale e analogico | 16 bits/48 KHz |
| Uscita video | 2,0 Vpp (75 Ohm) |
| Uscita audio | 1,8 Vpp max. (10 KOhm) |
| Rapporto segnale/rumore | > 90 dB |
| Standard TV | PAL/NTSC |
| Specifiche | Description |
| Impostazioni audio | Downmix stereo analogico |
| Frequenza | MP3: 22,05 KHz, 24 KHz, 32 KHz, 44,1 KHz, 48 KHz WMA: 44,1 KHz, 48 KHz |

| | |
|-----------------|---|
| Porta di uscita | Uscita R/L Uscita Video Uscita HDMI |
|-----------------|---|

PL

Dane techniczne urządzenia

Odtwarzacz DVD

| Dane techniczne | Opis |
|----------------------------------|--|
| Napięcie | 100-240 V AC/50/60 Hz |
| Moc znamionowa | 15 W |
| Moc w trybie gotowości | < 0,5 W |
| Signal audio cyfrowy i analogowy | 16-bitowy/48 KHz |
| Wyjście wideo | 2,0 Vpp (75 omów) |
| Wyjście audio | Maks. 1,8 Vpp (10 kiloomów) |
| Stosunek sygnału do szumu | > 90 dB |
| System TV | PAL/NTSC |
| Dane techniczne | Opis |
| Ustawienia audio | Gwarantowanie analogowych kanałów zgodne z dwokanałowym stereo |
| Częstotliwość | MP3: 22,05 kHz, 24 kHz, 32 kHz, 44,1 kHz, 48 kHz WMA: 44,1 kHz, 48 kHz |

| | |
|---------|--|
| Gniazda | Wyjście P/L Wyjście wideo Gniazdo HDMI |
|---------|--|

KK

Өнімнің техникалық сипаттамалары

DVD ойнатқышы

| Техникалық сипаттамалар | Сипаттама |
|-------------------------------------|--|
| Көреу | 100-240 В аймағымы тоқ/50/60 Гц |
| Номиналды қуаты | 15 Вт |
| Құту режиміндегі қуат | < 0,5 Вт |
| Цифрлық және аналогтық аудио сигнал | 16 бит/48 кГц |
| Бейне шығысы | 2,0 Vpp (75 Ом) |
| Аудио шығысы | 1,8 Vpp макс. (10 кОм) |
| Сигнал мен бұрмаланудың арақатынасы | >90 дБ |
| ТД жүйесі | PAL/NTSC |
| Техникалық сипаттамалар | Сипаттама |
| Аудио параметрлері | Аналогтық арналары азайтылған стерео |
| Жілік | MP3: 22,05 кГц, 24 кГц, 32 кГц, 44,1 кГц, 48 кГц WMA: 44,1 кГц, 48 кГц |

| | |
|------------|---|
| Шығыс порт | Оң/сол шығыс Бейне шығысы HDMI шығысы |
|------------|---|

PT

Especificações do Produto

Leitor de DVD

| Especificações | Descrição |
|------------------------------------|--|
| Tensão | 100-240 V CA/50/60 Hz |
| Potência nominal | 15 W |
| Potência em espera | < 0,5 W |
| Sinal de áudio digital e analógico | 16 bits/48 KHz |
| Saída de vídeo | 2,0 Vpp (75 Ohm) |
| Saída de áudio | 1,8 Vpp máx. (10 KOhm) |
| A relação sinal-ruído | > 90 dB |
| Sistema de TV | PAL/NTSC |
| Especificações | Descrição |
| Definições de áudio | Estéreo downmix analógico |
| Frequência | MP3: 22,05 KHz, 24 KHz, 32 KHz, 44,1 KHz, 48 KHz WMA: 44,1 KHz, 48 KHz |

| | |
|----------------|---|
| Porta de saída | Saída R/L Saída de vídeo Saída HDMI |
|----------------|---|

RU

Технические характеристики изделия

Leitor de DVD

| Технические характеристики | Описание |
|-----------------------------------|--|
| Напряжение | 100 – 240 В переменного тока, 50/60 Гц |
| Номинальная мощность | 15 Вт |
| Мощность в режиме ожидания | < 0,5 Вт |
| Цифровой и аналоговый аудиосигнал | 16 бит/48 кГц |
| Видеовыход | 2,0 Vpp на пике (75 Ом) |
| Аудиовыход | 1,8 В на пике (10 КОм) |
| Соотношение "сигнал-шум" | > 90 дБ |
| Система ТВ | PAL/NTSC |

| Технические характеристики | Описание |
|----------------------------|---|
| Настройки звука | Аналоговый стереосигнал с понижением микшированием |
| Частота | MP3: 22,05 кГц, 24 кГц, 32 кГц, 44,1 кГц, 48 кГц WMA: 44,1 кГц, 48 кГц |
| Выходной порт | I/L выход Видеовыход Выход HDMI |

UK

Технічні характеристики продукту

DVD-програвач

| Технічні характеристики | Опис |
|---|------------------------|
| Напруга | 100-240 В AC/50/60 Гц |
| Номинальна потужність | 15 Вт |
| Словнича потужності в режимі очікування | < 0,5 Вт |
| Цифровий та аналоговий аудіосигнал | 16 біт/48 кГц |
| Відеовихід | 2,0 Vpp (75 Ом) |
| Аудіовихід | 1,8 Vpp макс. (10 КОм) |
| Відношення сигнал-шум | > 90 дБ |
| Телевізійна система | PAL/NTSC |

| Технічні характеристики | Опис |
|-------------------------|---|
| Аудіо налаштування | Зведення аналогового сигналу з пониженням у стерео |
| Частота | MP3: 22,05 кГц, 24 кГц, 32 кГц, 44,1 кГц, 48 кГц WMA: 44,1 кГц, 48 кГц |
| Вихідний порт | R/L-вихід Відеовихід HDMI-вихід |

SK

Technické údaje výrobku

DVD prehrávač

| Technické údaje | Popis |
|--------------------------------------|----------------------------------|
| Napätie | 100-240 V stried. prúdu/50/60 Hz |
| Menovitý výkon | 15 W |
| Výkon v pohotovostnom režime | < 0,5 W |
| Digitálny a analógový zvukový signál | 16 bitov/48 KHz |
| Video výstup | 2,0 Vpp (75 Ohm) |
| Zvukový výstup | 1,8 Vpp max. (10 KOhm) |
| Pomer signál-hluk | > 90 dB |
| TV systém | PAL/NTSC |

| Technické údaje | Popis |
|--------------------|---|
| Zvukové nastavenia | Analogový mix stereo |
| Kmitočety | MP3: 22,05 KHz, 24 KHz, 32 KHz, 44,1 KHz, 48 KHz WMA: 44,1 KHz, 48 KHz |
| Výstupný port | Výstup P/L Video výstup HDMI výstup |

AR

مواصفات المنتج

DVD مشق

| الوصف | المواصفات |
|---------------------------------|------------------------------------|
| الموت الكهربى | 100-240 وولت تيار متردد/50/60 هرتز |
| الطاقة المقترنة | 15 واط |
| استهلاك الطاقة في وضع الاستعداد | < 0,5 واط |
| إشارة الصوت التناظرية والرقمية | 16 بت/48 كيلوهرتز |
| خرج الفيديو | 2,0 Vpp (75 أوم) |
| مخرج الصوت | 1,8 Vpp (10 ألاف أوم) |
| نسبة الإشارة إلى التشويش | > 90 ديسيبل |
| نظام التلفزيون: | PAL/NTSC |

| الوصف | المواصفات |
|--------------------------------|---|
| تأثيري، مُعدّد القنوات، أستريو | إعدادات الصوت |
| التردد | MP3: 22,05 كيلوهرتز ، 24 كيلوهرتز ، 32 كيلوهرتز ، 44,1 كيلوهرتز ، 48 كيلوهرتز WMA: 44,1 كيلوهرتز ، 48 كيلوهرتز |
| مفتّح الخرج | مخرج بعين/يسار مخرج الفيديو مخرج HDMI |

SV

Produktspecifikationer

DVD-spelare

| Specifikationer | Beskrivning |
|-------------------------------|-----------------------|
| Spänning | 100-240 V AC/50/60 Hz |
| Nominell effekt | 15 W |
| Effekt i standbyläge | < 0,5 W |
| Digital och analog ljudsignal | 16 bits/48 KHz |
| Videoeffekt | 2,0 vpp (75 ohm) |
| Ljudteffekt | Max 1,8 vpp (10 kohm) |
| Signal-till-brusförhållande | > 90 dB |
| TV-system | PAL/NTSC |

| Specifikationer | Beskrivning |
|-------------------|---|
| Ljudinställningar | Analog nedmixing, stereo |
| Frekvens | MP3: 22,05 kHz, 24 kHz, 32 kHz, 44,1 kHz, 48 kHz WMA: 44,1 kHz, 48 kHz |
| Utgångsport | R/L-utgång Videoutgång HDMI-utgång |

LT

Produkto specifikacijos

DVD grotuvas

| Specifikacijos | Aprašymas |
|---|-----------------------------|
| Įtampa | 100-240 V K/S/50/60 Hz |
| Vardinė galia | 15 W |
| Budėjimo galia | < 0,5 W |
| Skaitmeninis ir analoginis garso signalas | 16 bitų/48 KHz |
| Vaidzo išvestis | 2,0 Vpp (75 omai) |
| Garso išvestis | 1,8 Vpp maks. (10 kiloomai) |
| Signalas ir triukšmo santykis | > 90 dB |
| TV sistema | PAL/NTSC |

| Specifikacijos | Aprašymas |
|---------------------|---|
| Garso nustatymai | Analog downmix stereo |
| Dažnis | MP3: 22,05 kHz, 24 kHz, 32 kHz, 44,1 kHz, 48 kHz WMA: 44,1 kHz, 48 kHz |
| Išvesties prievadas | K/D išvestis Vaidzo išvestis HDMI išvestis |

TR

Ürün Özellikleri

DVD Player

| Özellikler | Açıklama |
|-------------------------------|-------------------------|
| Voltaj | 100-240 V AC/50/60 Hz |
| Anna gücü | 15 W |
| Bekleme gücü | < 0,5 W |
| Dijital ve analog ses sinyali | 16 bit/48 KHz |
| Video çıkışı | 2,0 Vpp (75 Ohm) |
| Ses çıkışı | 1,8 Vpp maks. (10 KOhm) |
| Sinyal-gürültü oranı | > 90 dB |
| TV sistemi | PAL/NTSC |

| Özellikler | Açıklama |
|--------------|---|
| Ses ayarları | Analog downmix stereo |
| Frekans | MP3: 22,05 kHz, 24 kHz, 32 kHz, 44,1 kHz, 48 kHz WMA: 44,1 kHz, 48 kHz |
| Çıkış portu | R/L çıkışı Video çıkışı HDMI çıkışı |

LV

Produkta specifikācijas

DVD atskaņotājs

| Specifikācijas | Apraksts |
|---------------------------------------|-------------------------|
| Spriegums | 100-240 V AC/50/60 Hz |
| Nominālā jauda | 15 W |
| Gaidīšanas režīma jauda | < 0,5 W |
| Digitalais un analogais audio signāls | 16 bit/48 KHz |
| Video izvade | 2,0 Vpp (75 omi) |
| Audio izvade | Maks. 1,8 Vpp (10 Komi) |
| Signāla un trokšņa attiecība | > 90 dB |
| TV sistēma | PAL/NTSC |

| Specifikācijas | Apraksts |
|-------------------|---|
| Audio iestatījumi | Analog lejup mikšēšanas stereo |
| Frekvence | MP3: 22,05 kHz, 24 kHz, 32 kHz, 44,1 kHz, 48 kHz WMA: 44,1 kHz, 48 kHz |
| Izejas ports | L/K izvade Video izvade HDMI izvade |

ET

Toote tehnilised andmed

DVD-pleier

| Andmed | Kirjeldus |
|-----------------------------------|------------------------|
| Pinge | 100-240 V AC/50/60 Hz |
| Nimivõimsus | 15 W |
| Võimsus ooterežiimis | < 0,5 W |
| Digitaalne ja analoog helisignaal | 16 bitti/48 KHz |
| Videoväljund | 2,0 Vpp (75 Ohm) |
| Heliväljund | 1,8 Vpp maks (10 KOhm) |
| Signaal-müra suhe | > 90 dB |
| Telersüsteem | PAL/NTSC |

| Andmed | Kirjeldus |
|-----------|---|
| Heliseade | Analoog alumine stereomiks |
| Sagedus | MP3: 22,05 KHz, 24 KHz, 32 KHz, 44,1 KHz, 48 KHz WMA: 44,1 KHz, 48 KHz |

| | |
|-------------|---|
| Väljundpesa | V/P väljund Videoväljund HDMI väljund |
|-------------|---|

BS

Spetsifikacije proizvoda

DVD čitač

| Spetsifikacije | Opis |
|-----------------------------------|-------------------------|
| Voltaža | 100-240 V AC/50/60 Hz |
| Nominalna snaga | 15 W |
| Snaga u stanju mirovanja | < 0,5 W |
| Digitálni i analogni audio signal | 16 bits/48 KHz |
| Video izlaz | 2,0 Vpp (75 Ohm) |
| Audio izlaz | 1,8 Vpp maks. (10 KOhm) |
| Odnos signala i šuma | > 90 dB |
| TV sistem | PAL/NTSC |

| Spetsifikacije | Opis |
|----------------|---|
| Audio postavke | Analogna stereo mikseta |
| Frekvencija | MP3: 22,05 KHz, 24 KHz, 32 KHz, 44,1 KHz, 48 KHz WMA: 44,1 KHz, 48 KHz |

| | |
|-----------------|--|
| Izlazni portovi | R/L izlaz Video izlaz HDMI izlaz |
|-----------------|--|

SL

Tehnični podatki

DVD Predvajalnik

| Tehnični podatki | Opis |
|-----------------------------------|-------------------------|
| Napetost | 100-240 V AC/50/60 Hz |
| Nazivna moč | 15 W |
| Moč v stanju čakanja | < 0,5 W |
| Digitálni i analogni avdio signal | 16 bits/48 KHz |
| Video izhod | 2,0 Vpp (75 Ohm) |
| Avdio izhod | 1,8 Vpp najv. (10 KOhm) |
| Razmerje signal - do - hrupa | > 90 dB |
| TV sistem | PAL/NTSC |

| Tehnični podatki | Opis |
|------------------|---|
| Avdio nastavitve | Analogni downmix stereo |
| Frekvencja | MP3: 22,05 KHz, 24 KHz, 32 KHz, 44,1 KHz, 48 KHz WMA: 44,1 KHz, 48 KHz |

| | |
|----------------|---|
| Izstopna vrata | D/L izstop Video izstop HDMI izstop |
|----------------|---|

SQ

Spetsifikimet e produktit

Lexus DVD

| Spetsifikimet | Përshkrimi |
|-----------------------------------|-------------------------|
| Tensioni | 100-240 V AC/50/60 Hz |
| Fuqija nominale | 15 W |
| Fuqija në gatishmëri | < 0,5 W |
| Sinjali audio dixhital dhe analog | 16 bits/48 KHz |
| Dalja video | 2,0 Vpp (75 Ohm) |
| Dalja audio | 1,8 Vpp maks. (10 KOhm) |
| Raporti sinjal-zhurmë | > 90 dB |
| Sistemi TV | PAL/NTSC |

| Spetsifikimet | Përshkrimi |
|-----------------|---|
| Cilësimet audio | Nën-përzjerja analoge stereo |
| Frekuencja | MP3: 22,05 KHz, 24 KHz, 32 KHz, 44,1 KHz, 48 KHz WMA: 44,1 KHz, 48 KHz |

| | |
|----------------|--|
| Porta e daljes | Dalja R/L Dalja video Dalja HDMI |
|----------------|--|

HR

Spetsifikacije proizvoda

DVD reproduktor

| Spetsifikacije | Opis |
|-----------------------------------|-------------------------|
| Napon | 100-240 V AC/50/60 Hz |
| Nazivna snaga | 15 W |
| Snaga u stanju pripravnosti | < 0,5 W |
| Digitálni i analogni audio signal | 16 bitova/48 KHz |
| Video izlaz | 2,0 Vpp (75 Oma) |
| Audio izlaz | 1,8 Vpp maks. (10 KOma) |
| Signal za omjer buke | > 90 dB |
| TV sustav | PAL/NTSC |

| Spetsifikacije | Opis |
|----------------|---|
| Audio postavke | Analogni downmix stereo |
| Učestalost | MP3: 22,05 KHz, 24 KHz, 32 KHz, 44,1 KHz, 48 KHz WMA: 44,1 KHz, 48 KHz |

| | |
|--------------------|--|
| Izlazni priključak | D/L izlaz Video izlaz HDMI izlaz |
|--------------------|--|

MK

Spetsifikაციи на производот

DВД-уред

| Spetsifikაციи | Opис |
|-----------------------------------|-------------------------|
| Напон | 100-240 V AC/50/60 Hz |
| Рангирана моќност | 15 W |
| Моќност при подготвеност | < 0,5 W |
| Дигитален и аналоген аудио сигнал | 16 бита/48 KHz |
| Видео излез | 2,0 Vpp (75 Ohm) |
| Аудио излез | 1,8 Vpp макс. (10 KOhm) |
| Однос сигнал-шум | > 90 dB |
| ТВ систем | PAL/NTSC |

| Spetsifikაციи | Opис |
|----------------|---|
| Аудио поставки | Аналогно стерео со надолно миксирање |
| Фреквенција | MP3: 22,05 KHz, 24 KHz, 32 KHz, 44,1 KHz, 48 KHz WMA: 44,1 KHz, 48 KHz |

| | |
|----------------|--|
| Порта за излез | D/L излез Видео излез HDMI излез |
|----------------|--|

SR

Spetsifikacije proizvoda

DVD uređaj

| Spetsifikacije | Opis |
|-----------------------------------|------------------------|
| Napon | 100-240 V AC/50/60 Hz |
| Nazivna snaga | 15 W |
| Snaga u režimu mirovanja | < 0,5 W |
| Digitálni i analogni audio signal | 16 bits/48 KHz |
| Video izlaz | 2,0 Vpp (75 Ohm) |
| Audio izlaz | 1,8 Vpp max. (10 KOhm) |
| Odnos signala i šuma | > 90 dB |
| TV sistem | PAL/NTSC |

| Spetsifikacije | Opis |
|-------------------|---|
| Audio podešavanja | Analogna stereo mikseta |
| Frekvencija | MP3: 22,05 KHz, 24 KHz, 32 KHz, 44,1 KHz, 48 KHz WMA: 44,1 KHz, 48 KHz |

| | |
|--------------------|--|
| Izlazni priključak | R/L izlaz Video izlaz HDMI izlaz |
|--------------------|--|



Philips and the Philips Shield Emblem are registered trademarks of Koninklijke Philips N.V. and are used under license. This product has been manufactured by and is sold under the responsibility of MMD Hong Kong Holding Limited or one of its affiliates, and MMD Hong Kong Holding Limited is the warrantor in relation to this product.

