

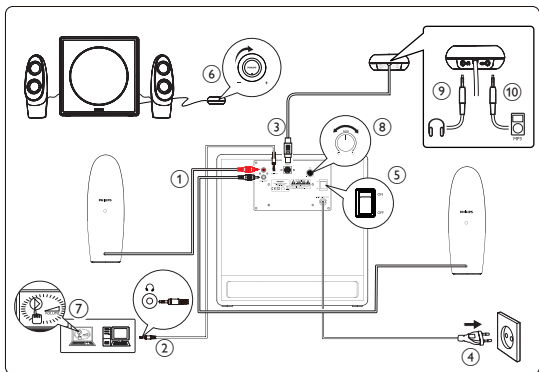
Register your product and get support at
www.philips.com/welcome

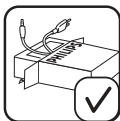
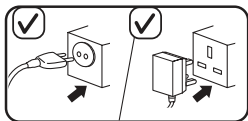
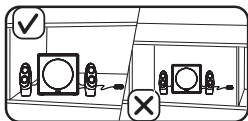
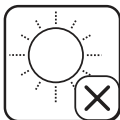
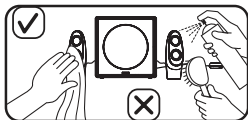
Multimedia Speakers
SPA7360



SV Användarhandbok

PHILIPS





Multimediehögtalare

Varning: 1. Produkten får inte utsättas för vattendroppar eller vattenstrålar och du ska aldrig placera vätskefyllda föremål, till exempel vaser, på produkten. 2. Du stänger av strömmen helt genom att dra ur nätkontakten på produkten från nätuttaget. 3. Nätkontakten på produkten ska inte blockeras eller ska vara enkel att komma åt vid avsedd användning. 4. Inga öppna lågor, t.ex. tända ljus, bör placeras på produkterna. 5. Hörlursuttagets maximala utspänning är lika med eller mindre än 150 mV.

Obs! Kontrollera att multimediehögtalaren har installerats på rätt sätt innan du använder den.

Systemkrav:

PC	Mac
Windows® 98SE, Windows® ME, Windows® 2000, Windows® XP eller Windows® Vista™, Windows 7	Mac OS9/OS® X eller senare

Installation:

- 1 Anslut högtalarkontakterna till ljudutgångarna på subwoofern: röd kontakt till röd utgång, vit kontakt till vit utgång (①).
- 2 Anslut ljudkontakten från den gröna porten på subwoofern till motsvarande port på datorn (②).
- 3 Anslut fjärrkontrollen med sladd till subwoofern (③).
- 4 Anslut nätkontakten i nätuttaget (④).
- 5 Slå på systemet (⑤).
↳ Lampan på fjärrkontrollen med sladd tänds.

- 6 Justera volymen med antingen fjärrkontrollen med sladd (⑥) eller via datorn eller multimedieprogramvaran (⑦).
- 7 Justera basen (⑧).
- 8 När du är klar med multimediehögtalarna stänger du multimedieprogramvaran och slår av systemet.

Valfri funktion:

- 9 Anslut hörlurskabeln till fjärrkontrollen med sladd (⑨).
- 10 Anslut MP3-källkabeln till fjärrkontrollen med sladd (⑩).
 - Dra ur MP3-källkabeln om du vill lyssna på ljudkällan från den gröna porten (ljudingång) på subwoofern.



Produkten är utvecklad och tillverkad av högkvalitativa material och komponenter som både kan återvinnas och återanvändas. Ta reda på var du kan hitta närmaste återvinningsstation för elektriska och elektroniska produkter, inklusive de som har markerats med den överkorsade soptunnesymbolen. Följ den lokala lagstiftningen och släng inte dina gamla produkter i det vanliga hushållsavfallet.



© 2010 Koninklijke Philips Electronics N.V. All rights reserved.

Служба підтримки споживачів

тел.: 0-800-500-697

(дзвінки зі стаціонарних телефонів на території України
безкоштовні)

для більш детальної інформації завітайте на
<http://www.philips.ua>

Компанія Philips встановлює строк служби на
даний виріб – не менше 3 років

V1.0

