

PHILIPS

ซีรีส์ 7000

All-in-One Trimmer

15in1: ขนบนใบหน้า ผม และขนตามร่างกาย

หัวรอกเพื่อการเล็มแบบแม่นยำ

ใบมีดสแตนเลสตีลแบบลับคมในตัว

เทคโนโลยี BeardSense



MG7940/15



ความแม่นยำระดับสุดยอดในเครื่องเดียว สำหรับใบหน้า ผม และตามตัว

เป็นลูเฉพาะตัวด้วยเครื่องเล็มขนสารพัดประโยชน์ มีอุปกรณ์ที่มีคุณภาพ 15 ชิ้นสำหรับจัดทรงขนบนใบหน้า ผม และขนตามตัว หัวรอกสำหรับเล็มเฉพาะจุดให้การตัดแต่งที่สม่ำเสมอตามความยาวที่คุณต้องการ

โกนหนวดและกันจอนได้อย่างแม่นยำ

- เล็มขนได้เสมอกันในครั้งเดียว
- เครื่องเล็มขนที่ปรับตามคระาของคุณ
- ใช้งานได้ยาวนานเพื่อผลลัพธ์ที่แม่นยำ

แต่งทรงหนวด ผม และขน ได้สารพัด

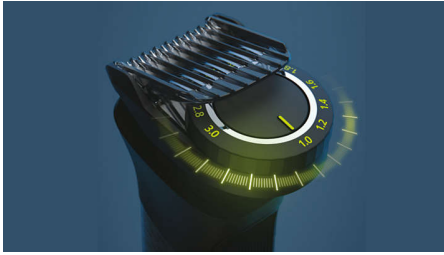
- เก็บรายละเอียดได้ถูกต้อง
- บอกลาเส้นขนตามร่างกาย
- หนวดเครา ผม และขนตามตัว ออลอินวัน
- ให้การตัดเล็มที่สม่ำเสมอและมีขอบคม
- เล็มเส้นขนได้ไวขึ้น 30%**

คุณภาพดี ใช้้งานง่าย

- ถือและควบคุมง่าย
- แฉงเตือนเมื่อถึงเวลาชาร์จ
- ใช้งานได้ 4 สัปดาห์ต่อการชาร์จหนึ่งรอบ*
- กันน้ำเพื่อให้ใช้งาน ได้สะดวกและทำความสะอาดง่าย

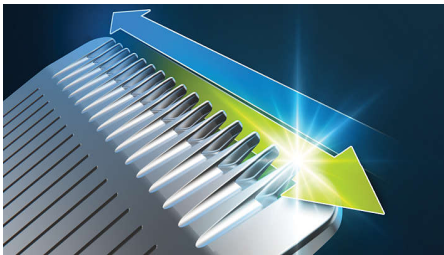
ไฮไลต์

หัวรอกเพื่อการเล็มแบบแม่นยำ



หัวรอกเล็มขนที่จัดลิขิตปรับแล้วมีการตั้งค่าความยาว 11 ระดับ ตั้งแต่ 1-3 มม. เพื่อให้คุณตัดเล็มได้เหมือนกันโดยมีความยาวอย่างใจต้องการ

ใบมีดสแตนเลสสตีลแบบลับคมในตัว



ใบมีดสแตนเลสสตีลจะยังคงคมเหมือนใหม่ ใช้ได้ยาวนานโดยไม่ต้องหยุดน้ำมัน

เทคโนโลยี BeardSense



เครื่องเล็มขนจะสแกนความหนาของเครา 125 ครั้งต่อวินาทีและเพิ่มพลังไฟที่เหมาะสม เมื่อคุณต้องจัดการกับเครายาวหรือดกหนา

เครื่องเล็มขน 15in1



เครื่องเล็มขน All-in-one มาพร้อมเครื่องมือ 15 ชิ้น ไว้ตัดแต่งทรงตามต้องการ สะดวกต่อการตัดเล็มและตกแต่งหนวดเครา ทรงผม และขนตามร่างกาย

แต่งทรงเคราแบบแม่นยำ



เครื่องเล็มขนและชุดหัวรอกเนกประสงค์ตั้งค่าความยาวได้ 22 ระดับ ตั้งแต่ 0.5 ถึง 16 มม. ด้วยขั้นใบมีดแม่นยำสูงสุด 0.2 มม. สำหรับการตัดเล็มทรงเคราสั้นและเครายาว ดีไซน์อุปกรณ์เสริมเครื่องเล็มขนแม่นยำช่วยให้ง่ายต่อการสร้างขอบเคราที่คมและเก็บรายละเอียดเล็กน้อยได้ดี ตัดเล็มทรงเคราบริเวณแก้ม คาง และคอด้วยเครื่องเล็มขนโลหะเพื่อให้อลูมิเนียมของคุณสมบูรณ์แบบ

การตกแต่งขนบนร่างกายที่สัมผัสสบาย



โกลนล่างคอกอย่างสะดวกสบายด้วยอุปกรณ์เสริมเครื่องโกนขนตามร่างกาย ระบบปกป้องผิวที่ไม่ซ้ำใครจะป้องกันส่วนที่อ่อนไหวขณะที่คุณโกนขนที่สั้นถึง 0.5 มม. ไม่เพียงเท่านั้น คุณยังเล็มขนตามร่างกายด้วยหัวรอกแบบ Click-On ได้ด้วย

กันจอนได้อย่างรวดเร็ว**



ตัดผมได้ไวขึ้น 30%** ด้วยปัตตาเปลี่ยนสแตนเลสสตีลกว้างพิเศษ 41 มม. ซึ่งตัดผมได้มากขึ้นในการไถแต่ละครั้ง แต่งทรงผมใหม่ๆ ด้วยหัวรอกผมกว้างพิเศษ 4, 9, 12 และ 16 มม.

การตัดเล็มขนจมูก/รูหู/คิ้ว



อุปกรณ์เสริมเพื่อเล็มขนจมูก/รูหูจะกำจัดขนจมูกและขนในรูหูที่ไม่ต้องการได้อย่างรวดเร็วและปลอดภัย แต่งคิ้วให้เนียนและเรียบร้อยด้วยหัวรอกคิ้วที่ปรับแต่งมาโดยเฉพาะ

เวลาใช้งานสูงสุด 120 นาที



แบตเตอรี่ลิเธียม ไอออนทรงพลังให้การใช้งานสูงสุด 120 นาที ด้วยตัวเลือกชาร์จด่วน 5 นาที ที่ให้การใช้งานที่ยาวนานและพลังไฟสูงสุด

กันน้ำ 100%



เครื่องเล็มขนสามารถกันน้ำได้ คุณจึงสามารถใช้งานได้สบายๆ ในห้องอาบน้ำ และทำความสะอาดได้ง่ายๆ ด้วยน้ำประปา

สัญญาณแสดงระดับแบตเตอรี่



สัญญาณแสดงระดับแบตเตอรี่ช่วยให้คุณทราบสถานะแบตเตอรี่ว่าแบตเตอรี่ต่ำ แบตเตอรี่หมด กำลังชาร์จ หรือแบตเตอรี่เต็ม คุณจึงไม่ต้องกังวลกับปัญหาแบตเตอรี่หมดระหว่างการตัดเล็ม

รายละเอียดเฉพาะ

กำลังไฟ

การชาร์จ: 60 นาที, ชาร์จด่วน 5 นาที
เวลาในการใช้งาน: สูงถึง 120 นาที
ประเภทแบตเตอรี่: ลิเทียมไอออน
วิธีชาร์จ: USB-A (ไม่รวมอะแดปเตอร์)
การใช้พลังงานสูงสุด: 5 W
แรงดันไฟฟ้าขาเข้า: 5 V

ดีไซน์

ด้ามจับ: ที่จับยางตามหลักสรีรศาสตร์

บริการ

รับประกัน 2 ปี

ใช้งานง่าย

เปียกและแห้ง: ใช้ขณะอาบน้ำจากฝักบัวได้ 100%
จอแสดงผล: สัญญาณแสดงว่าแบตเตอรี่อ่อน, สัญญาณแสดงว่าแบตเตอรี่เต็ม, สัญญาณแสดงการชาร์จแบตเตอรี่
ไม่ต้องบำรุงรักษา: ไม่ต้องใช้น้ำมันใบมีด
การใช้งาน: แบบไร้สายเท่านั้น

แต่งทรงได้สารพัด

อุปกรณ์จัดแต่งทรง: เครื่องเล็มขนเหล็กกล้า, ที่เล็มขนจุกและขนในรูหู, เครื่องโกนขนตามตัวที่มีอุปกรณ์ป้องกันผิว, เครื่องเล็มขนเม่นยี่ห้อเหล็กกล้า, เครื่องเล็มขนแบบกว้างพิเศษ, หวีรองเพื่อการเล็มแบบเม่นยี่ห้อ, หวีรองชนิดปรับได้ 3-7 มม., หวีชนิดปรับได้ 9-13 มม., หวีสางตัว 1 ชั้น, หวีรองสำหรับคิ้ว, หวีรองเส้นขนแบบกว้าง 4 เล่ม

อุปกรณ์เสริม: กระเป๋าสตางค์แบบนุ่มขนาดใหญ่ที่มีซิป, แปรงสำหรับทำความสะอาด, USB-A (ไม่รวมอะแดปเตอร์)
จำนวนอุปกรณ์เสริม: 15

เล็มขนแบบเม่นยี่ห้อ

ประสิทธิภาพการตัด: ใบมีดสแตนเลสสตีลแบบลับคมในตัว, เทคโนโลยี BeardSense

การเล็มเฉพาะจุด: หวีรองเพื่อการเล็มแบบเม่นยี่ห้อ

การตั้งค่าความยาว: 22 (0.5 - 16 มม.)

ชั้นใบมีดเม่นยี่ห้อ: สูงสุด 0.2 มม.

