



Stručná príručka spustenia

XL370/XL375

PHILIPS

Obsah balenia



Slúchadlo*



Základňa (XL375)



Základňa (XL370)



Nabíjačka*



Sieťový adaptér*



Linkový kábel**



Návod na používanie
Stručná príručka spustenia
Záruka

Poznámka

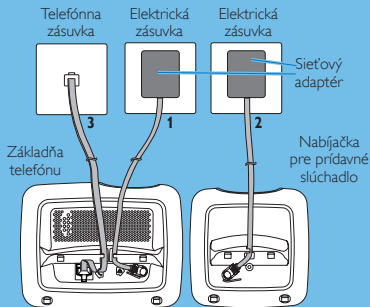
- * V baleniach s viacerými slúchadlami sú pridané ďalšie slúchadlá, nabíjačky a sieťové adaptéry.
- ** V niektorých krajinách musíte najskôr pripojiť k linkovému káblu linkový adaptér a potom zapojiť linkový kábel do telefónnej zásuvky.

Upozornenie

- Používajte len dodané batérie a sieťový adaptér.

1 Pripojenie

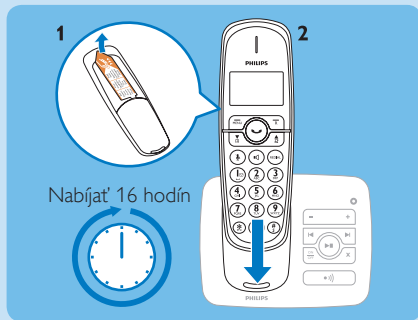
Pripojenie základne



- 1 Koncovky sieťového adaptéra zapojte do:
 - vstupného jednosmerného DC konektora na spodnej strane základne,
 - elektrickej zásuvky na stene.
- 2 Koncovky sieťového adaptéra zapojte do (pri baleniach s viacerými slúchadlami):
 - vstupného jednosmerného DC konektora na spodnej strane prídavnej nabíjačky slúchadla,
 - elektrickej zásuvky na stene.
- 3 Koncovky linkového kábla zapojte do:
 - telefónnej zásuvky na spodnej strane základne,
 - telefónnej zásuvky na stene.

2 Inštalácia


Inštalácia slúchadla



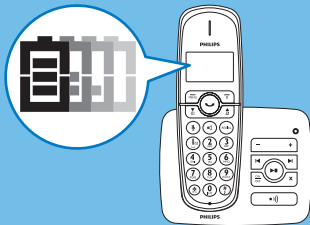
- 1 V slúchadle sú batérie predinštalované. Pred nabíjaním vyťahnite z dvierok batériovú pásku.
- 2 Ak chcete slúchadlo nabíjať, vložte ho do základne. Pri správnom umiestnení slúchadla do základne zaznie dokovacie tón.
↳ Slúchadlo sa začne nabíjať.

Poznámka: Pred prvým použitím nabíjajte batérie 16 hodín.

Konfigurácia telefónu (v prípade potreby)

- 1 Keď sa zobrazí uvítacia správa, stlačte tlačidlo **[OK]**.
- 2 Vyberte krajinu, v ktorej sa nachádzate, a výber potvrdte stlačením tlačidla **[OK]**.
- 3 Nastavte dátum a čas.
 - ↳ Ak je čas v 12-hodinovom formáte, stlačením tlačidla  vyberte možnosť **[AM]** alebo **[PM]**.
 - ↳ Telefón je teraz pripravený na používanie.

Kontrola úrovne nabitia batérií



Keď sa slúchadlo nachádza mimo základne/nabíjačky, paličky signalizujú stav nabitia batérie (úplne nabitá, stredne nabitá a takmer vybitá).

Keď je slúchadlo vložené v základni/nabíjačke, paličky sa budú pohybovať, až kým sa batérie úplne nenabijú.






Ikona vybitej batérie bliká a vy budete počuť upozorňujúci tón.


Batéria je vybitá a treba ju nabiť.

3 Používanie

Hovor

- Ak chcete uskutočniť hovor, stlačte tlačidlo  a zadajte na klávesnici telefónne číslo.
- Ak chcete prijať hovor, stlačte počas vyzváňania telefónu tlačidlo .
- Hovor ukončíte stlačením tlačidla .

Nastavenie hlasitosti reproduktora slúchadla

Stlačením tlačidiel  alebo  nastavíte počas hovoru hlasitosť.

Pridanie kontaktu do telefónneho zoznamu

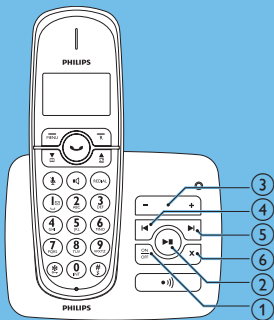
- 1 Stlačte tlačidlo **MENU**.
- 2 Vyberte možnosť **[TELEF.ZOZNAM]** > **[NOVÝ ZÁZNAM]**, a potom výber potvrdte stlačením tlačidla **[OK]**.

- 3 Zadajte meno a stlačením tlačidla **[OK]** potvrdte zadanie.
- 4 Zadajte číslo a stlačením tlačidla **[OK]** potvrdte zadanie.

Nahratie správy s oznámením (len pre model XL375)

- 1 Stlačte tlačidlo **MENU**.
- 2 Vyberte možnosť **[ZÁZNAMNÍK]** > **[OZNÁMENIE]**, a potom výber potvrdte stlačením tlačidla **[OK]**.
- 3 Vyberte možnosť **[PRIJ.A NAHRAŤ]** alebo **[LEN PRIJAŤ]**, a potom výber potvrdte stlačením tlačidla **[OK]**.
- 4 Vyberte možnosť **[ZÁZNAM]**, a potom výber potvrdte stlačením tlačidla **[OK]**.
- 5 Po pípnutí začnite nahrávať a mikrofón pritom držte blízko úst.
- 6 Nahrávanie zastavíte stlačením tlačidla **[OK]**.
↳ Novú nahratú správu s oznámením si môžete vypočuť v slúchadle.

Vypočítanie odkazov nahratých v záznamníku (len pre model XL375)



- ① Zapnutie a vypnutie odkazovača: Stlačte tlačidlo **ON/OFF**.
- ② Spustiť/zastaviť prehrávanie nahratého odkazu: Stlačte tlačidlo **▶■**.
- ③ Úprava hlasitosti: Stlačte tlačidlo **+ / -**.
- ④ Preskočenie dozadu:
Počas prehrávania odkazu stlačením tlačidla **◀** spustíte jeho prehrávanie od začiatku.
Počas prehrávania prvej sekundy aktuálneho odkazu stlačením tlačidla **◀** spustíte prehrávanie predchádzajúceho odkazu.
- ⑤ Preskočenie dopredu: Stlačením tlačidla **▶** prejdete na nasledujúci odkaz.
- ⑥ Odstránenie aktuálneho odkazu: Stlačte tlačidlo **X**.

Poznámka: Ďalšie informácie nájdete v časti Telefónny záznamník v návode na používanie.

Vitajte medzi zákazníkmi spoločnosti Philips

Zaregistrujte svoj výrobok na lokalite www.philips.com/welcome

Potrebujete pomoc?

Návod na používanie

Pozrite si návod na používanie dodaný spolu s vaším novým telefónom.

Online pomoc

www.philips.com/support



Kopírovanie celku alebo niektorej časti je bez písomného súhlasu vlastníka autorských práv zakázané.

Obchodné známky sú vlastníctvom spoločnosti Koninklijke Philips Electronics N.V. alebo ich príslušných vlastníkov.

© 2010 Koninklijke Philips Electronics N.V.

Všetky práva vyhradené.



CE 0168

Vytlačené v Číne

QSG_XL370-375_53_SK_V1.1
WK10014